

XARXA D'INSTAL·LACIÓ DE FONTANERIA

ESTRATÈGIA XARXA D'AIGUA

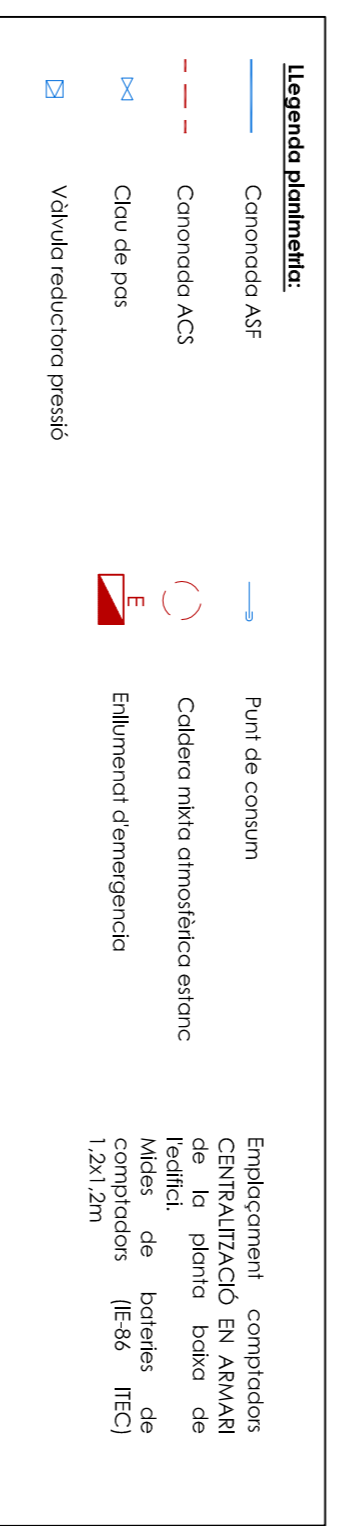
En primer lloc, la instal·lació d'aigua estarà unificada i serà comunitària per a tots els habitatges del bloc.

Aquesta decisió permet unificar totes les calderes en una de sola que es trobarà a la part més alta de l'edifici. Aquesta caldera estarà connectada al l'acumulador que tindrà l'origen prèviament escalat de les plaques solars. Tot aquest procés de pre-escalament i la unificació de la caldera permetrà estalviar energia en el dia a dia i facilitar el control de la instal·lació (dona facilitat d'accés i evita treure espai en els interiors dels diferents pisos).

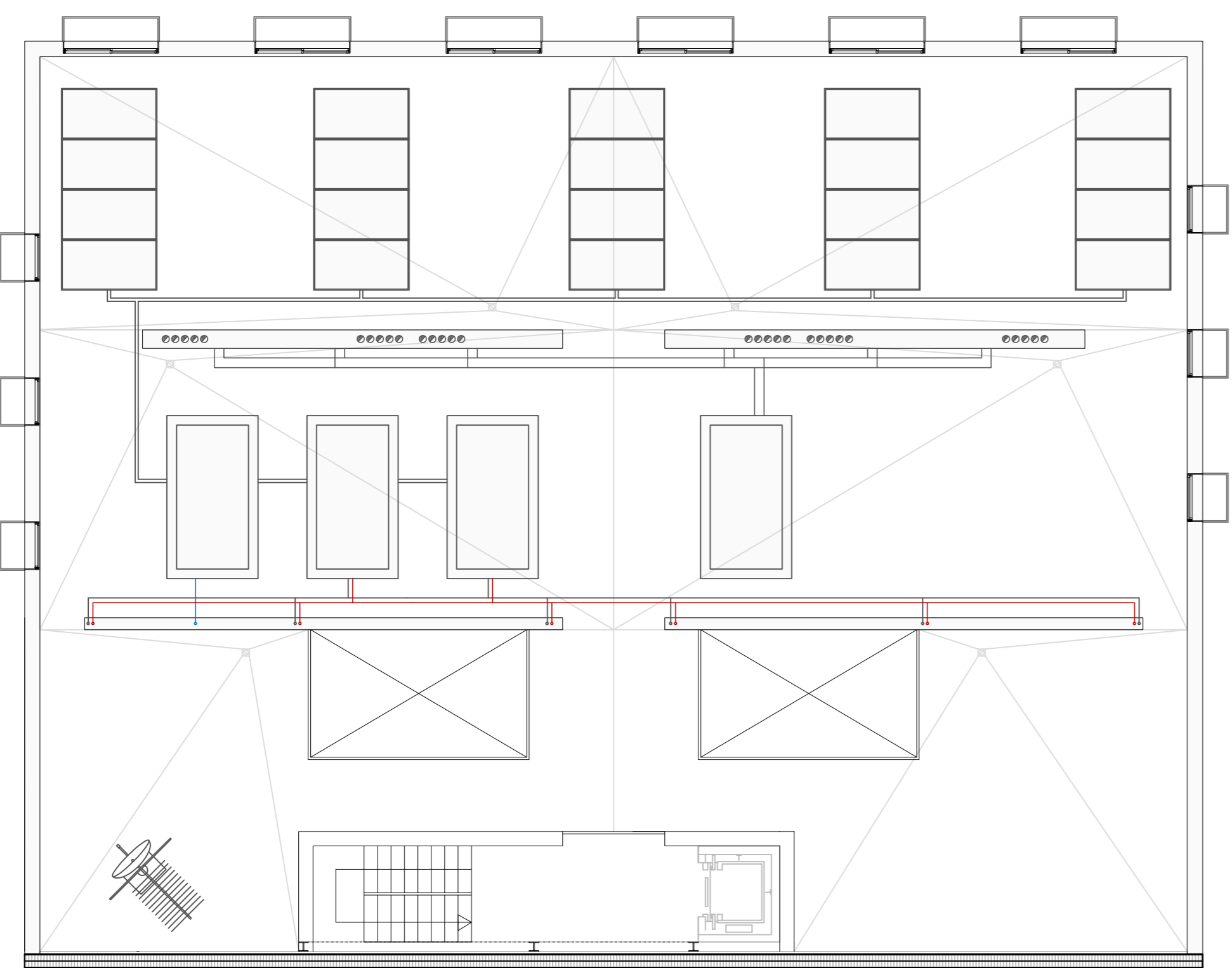
El bloc d'habitatges hi hauran només 4 comptadors. Un comptador per a tots els habitatges i un comptador per a cada activitat que hi ha en planta baixa (centre de rehabilitació, bar-restaurant i bugaderia). Al ser habitatge dotacional i públic i comptant que tots els pisos són de les mateixes dimensions i amb el mateix nombre d'habitants (1 o 2 adults), s'intenta generar una altra manera de calcular les despeses. A final de mes la suma de totes les despeses es dividirà amb el nombre de pisos total del bloc.

Pel que fa a la reutilització de l'aigua de pluja s'ha plantejat de generar un circuit alternatiu però finalment s'ha decidit no fer-ho. S'ha tingut en compte el baix nivell de pluja de Barcelona (40mm anuals), la dificultat en el disseny ja que fa aparèixer una planta més per a poder posar-hi el dipòsit i finalment, s'ha plantejat l'ús final d'aquesta aigua que estaria destinada exclusivament a tancar la cadena del WC.

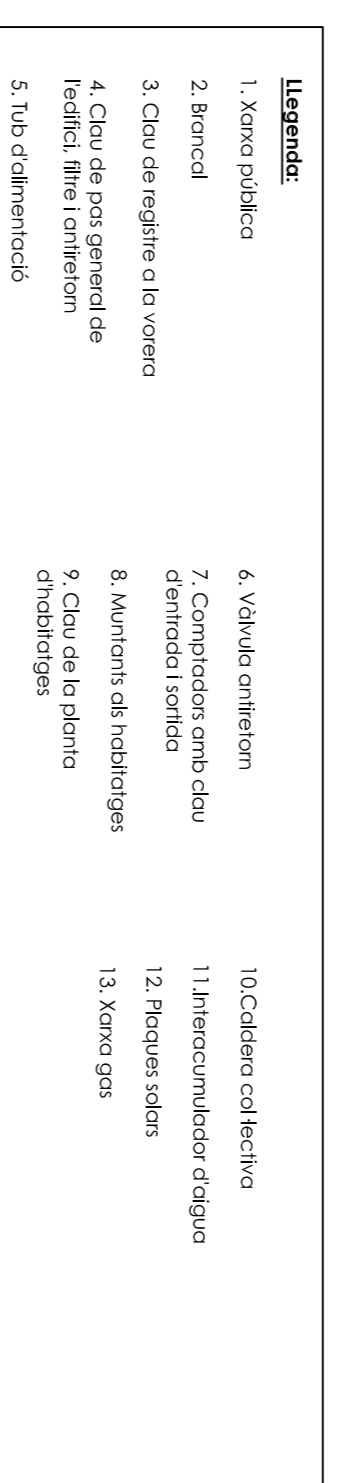
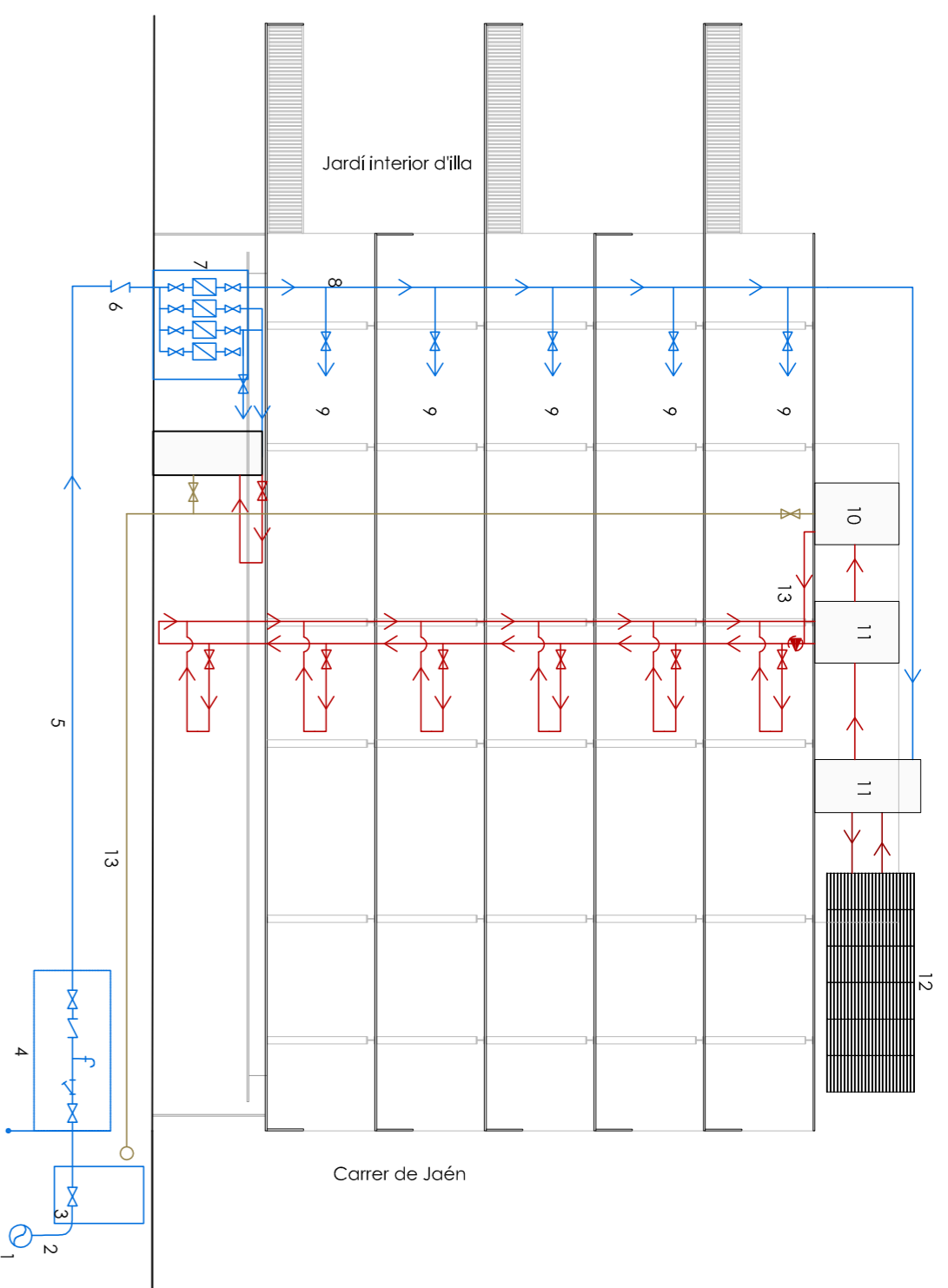
Finalment, es planteja la reutilització de l'aigua grisa per al WC que també s'ha descartat. Precarament perquè la neteja que es fa en aquesta aigua és mínima i podria generar en el cas de la gent gran problemes higiènics.



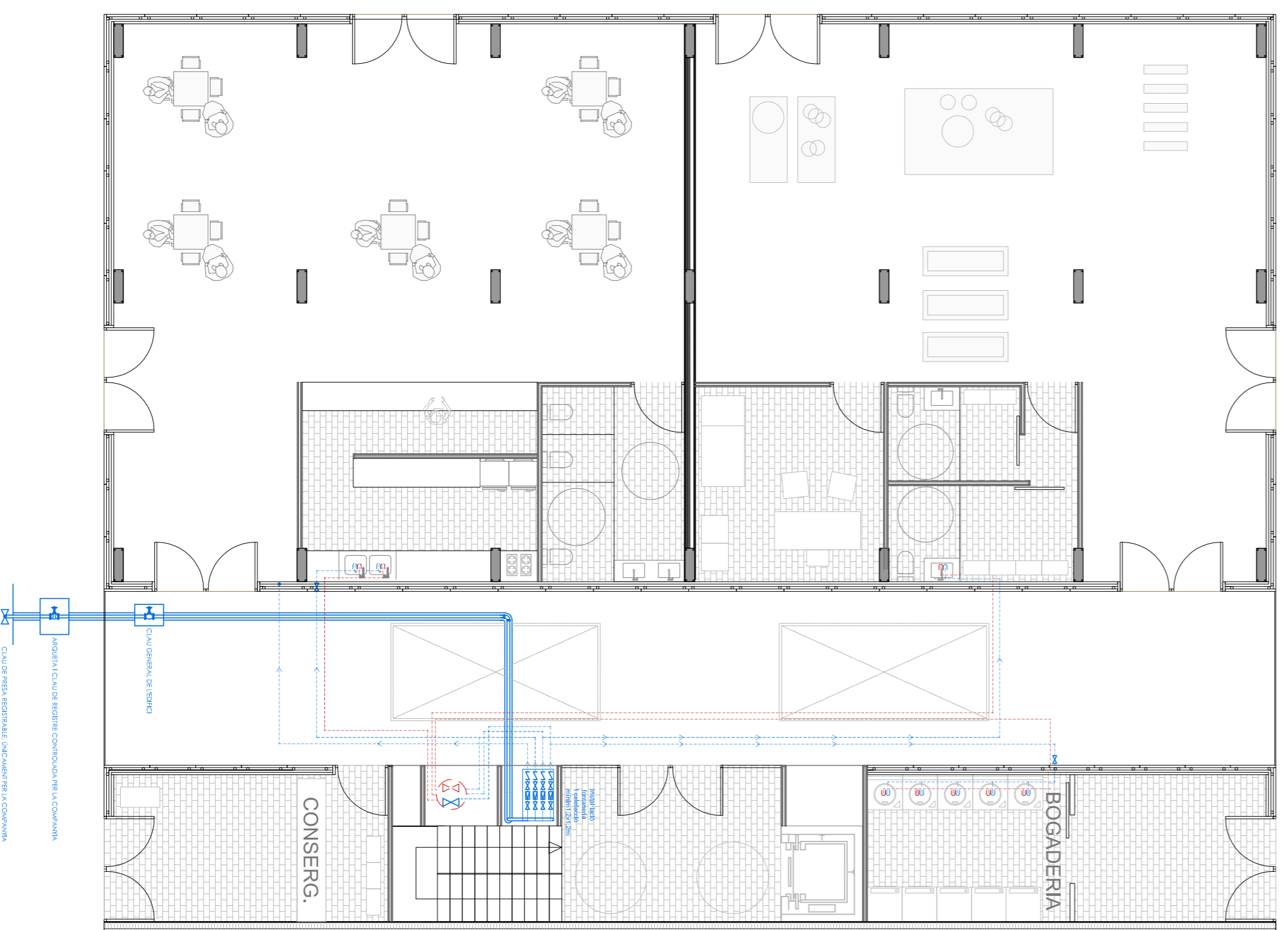
INSTAL·LACIÓ CALEFACCIÓ EN PLANTA DE COBERTA



ESQUEMA GENERAL DE LA INSTAL·LACIÓ D'AIGUA



INSTAL·LACIÓ D'AIGUA EN PLANTA BAIXA



DIMENSIONAT DE LA INSTAL·LACIÓ

CONDICIONS DELS DISENYOS		CONDICIONS DELS DISENYOS	
CONDICIONS DELS DISENYOS	CONDICIONS DELS DISENYOS	CONDICIONS DELS DISENYOS	CONDICIONS DELS DISENYOS
Tipus d'edifici: Tipus d'edifici: Tipus d'edifici: Tipus d'edifici:	Tipus d'edifici: Tipus d'edifici: Tipus d'edifici: Tipus d'edifici:	Tipus d'edifici: Tipus d'edifici: Tipus d'edifici: Tipus d'edifici:	Tipus d'edifici: Tipus d'edifici: Tipus d'edifici: Tipus d'edifici:
Tipus d'edifici: Tipus d'edifici: Tipus d'edifici: Tipus d'edifici:	Tipus d'edifici: Tipus d'edifici: Tipus d'edifici: Tipus d'edifici:	Tipus d'edifici: Tipus d'edifici: Tipus d'edifici: Tipus d'edifici:	Tipus d'edifici: Tipus d'edifici: Tipus d'edifici: Tipus d'edifici:
Tipus d'edifici: Tipus d'edifici: Tipus d'edifici: Tipus d'edifici:	Tipus d'edifici: Tipus d'edifici: Tipus d'edifici: Tipus d'edifici:	Tipus d'edifici: Tipus d'edifici: Tipus d'edifici: Tipus d'edifici:	Tipus d'edifici: Tipus d'edifici: Tipus d'edifici: Tipus d'edifici:

DIMENSIONAT DE LES PLAQUES SOLARS		DIMENSIONAT DELS BARRANS	
CONDICIONS DELS DISENYOS	CONDICIONS DELS DISENYOS	CONDICIONS DELS DISENYOS	CONDICIONS DELS DISENYOS
Tipus d'edifici: Tipus d'edifici: Tipus d'edifici: Tipus d'edifici:	Tipus d'edifici: Tipus d'edifici: Tipus d'edifici: Tipus d'edifici:	Tipus d'edifici: Tipus d'edifici: Tipus d'edifici: Tipus d'edifici:	Tipus d'edifici: Tipus d'edifici: Tipus d'edifici: Tipus d'edifici:
Tipus d'edifici: Tipus d'edifici: Tipus d'edifici: Tipus d'edifici:	Tipus d'edifici: Tipus d'edifici: Tipus d'edifici: Tipus d'edifici:	Tipus d'edifici: Tipus d'edifici: Tipus d'edifici: Tipus d'edifici:	Tipus d'edifici: Tipus d'edifici: Tipus d'edifici: Tipus d'edifici:
Tipus d'edifici: Tipus d'edifici: Tipus d'edifici: Tipus d'edifici:	Tipus d'edifici: Tipus d'edifici: Tipus d'edifici: Tipus d'edifici:	Tipus d'edifici: Tipus d'edifici: Tipus d'edifici: Tipus d'edifici:	Tipus d'edifici: Tipus d'edifici: Tipus d'edifici: Tipus d'edifici:

INSTAL·LACIÓ D'AIGUA EN PLANTA TIPUS

