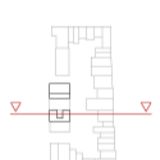


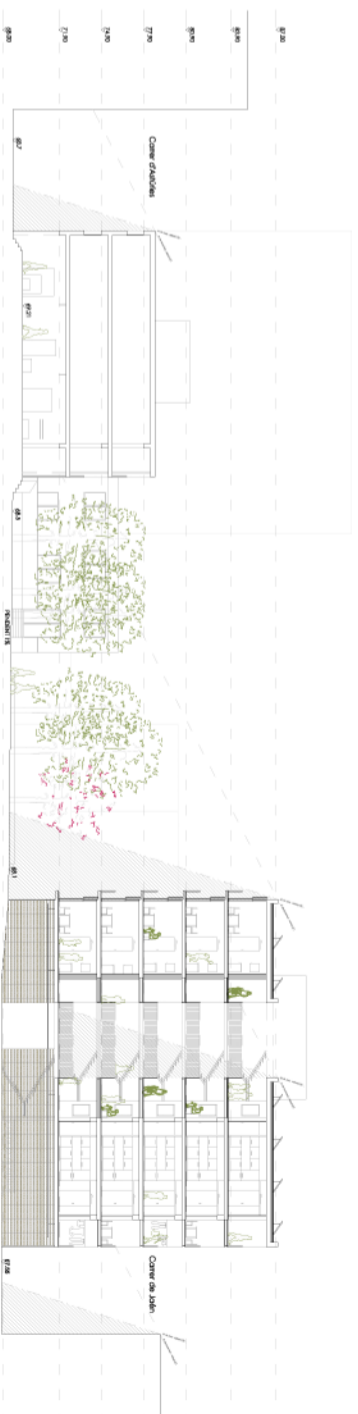
RELACIÓ DEIS NOUS EDIFICIS D'HABITATGE DOTACIONAL RESPECTE EL JARDÍ

PLANTA TIPUS DE L'ILLA



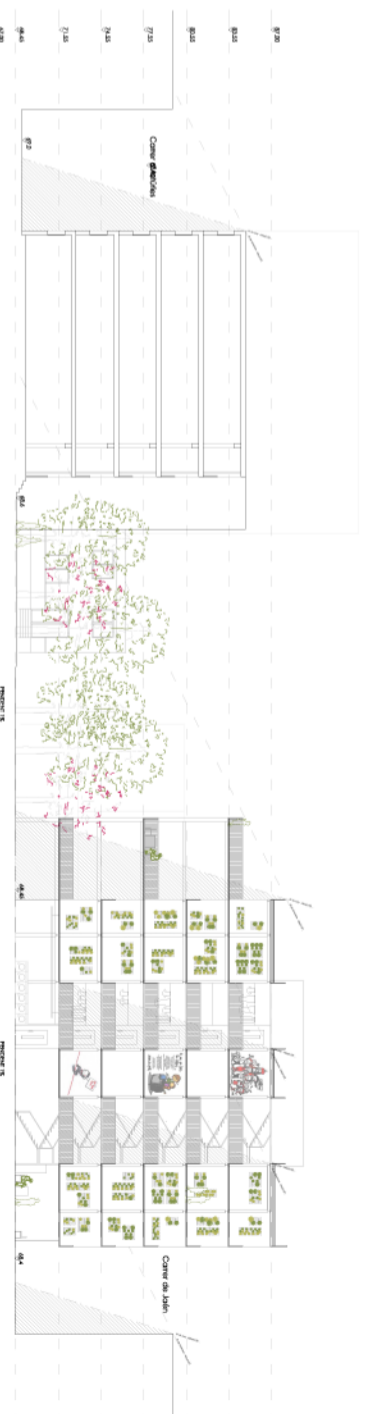
e:1:200
0 2 4 8m

Aquesta secció permet veure la relació entre els jardins interiors d'illa i els nous habitatges dotacionals per a joves amb un pati propi que ajuda a ventilar, il·luminar i generar uns espais intermitjos entre l'exterior i l'interior dels habitatges.



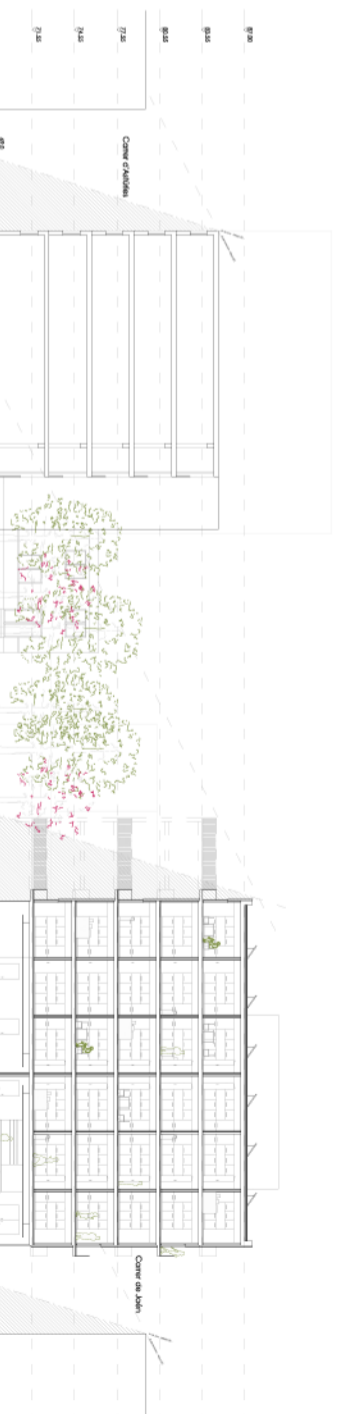
e:1:200
0 2 4 8m

Aquesta secció permet veure la relació entre els jardins interiors d'illa i l'espai comunitari dels nous habitatges dotacionals per a gent gran. Uns espais que permeten l'interior, com a espai de treball per a veure com els nous s'han integrat amb l'entorn i aquest gent a la natura.



e:1:200
0 2 4 8m

Zona comuna de habitatge per a gent gran que vola per sobre els nous jardins interiors. Funciona com a espai comunitari i permet que els pisos puguin tenir ventilació creuada.



Habitatge per a gent jove

Zona comuna dels habitatges per a joves que permeten donar una zona comuna intermitja entre els jardins i els habitatges i que ajuda a que hi hagi una bona ventilació creuada.

Habitatge per a gent gran

Aquesta maqueta volumètrica permet veure a relació dels nous equipaments i habitatge dotacionals per a gent gran i habitatge dotacionals per a joves respecte als nous jardins interiors d'illa.



RE-HABITAR les illes de Gràcia a partir dels espais verds interiors

Autors: Miquel Sorz Cases i Julián Roger Saquet

11 RE-HABITAR les illes de Gràcia a partir dels espais verds interiors

11

11

11

11

11

11

11

11

11

11

11

11

11

11

11

11

11

11

11

11

11

11

11

11

11

11

11

11

11

11

11

11

11

11

11

11

11

11

11

11

11