

ESTRATÈGIES ENERGETQUES

ESTRUCTURA

El sistema estructural de murs de càrrega implica la utilització d'un sistema constructiu local. La pedra de marès garanteix un sistema constructiu de llarga vida útil i amb una alta inèrcia tèrmica.

Les parets de pedra existents del molí garanteixen un confort ambiental interior gràcies al seu gruix, que proporciona una alta inèrcia tèrmica.

CLIMATITZACIÓ

Terra radiant-refrigerant:
La climatització del molí i de la casa es fa a través d'un terra radiant-refrigerant, per tal de no alterar les preexistències i no disturbar visualment.

Climatització fred-càlor:

A la part nova, en canvi, la climatització es resol a través d'una unitat de tractament d'aire Fred-Càlor que soluciona alhora la renovació d'aire i la climatització dels espais. Els conductes es concentren en els espais de circulació i serveis, quedant integrats sota el fals sostre i a dintre els envans de cartó guix.

VENTILACIÓ NATURAL

És possible garantir la ventilació natural creuada en gairebé tots els espais del centre cultural. Els lluminars situats a la coberta, amb el control d'obertura, permeten la sortida de l'aire calent de l'edifici, provocant l'efecte xemeneia.

IL·LUMINACIÓ NATURAL

Les finestres signifiquen una aportació solar directa, que es controla a l'estiu mitjançant vegetació, ràfecs i amb una barreira física directa, com són les persianes mallorquines.

Els lluminars de la coberta aporten il·luminació als espais de circulació i serveis. Amb un vidre translúcid de baixa emissivitat, eviten l'enlluernament directe i a més controlen la radiació.

Les lames verticals de marès situades en façana formen una gelosia que ajuda a crear una il·luminació més difusa, o més de permetre la ventilació natural.

IL·LUMINACIÓ ARTIFICIAL

La il·luminació artificial intenta potenciar l'estructura i textura dels edificis.

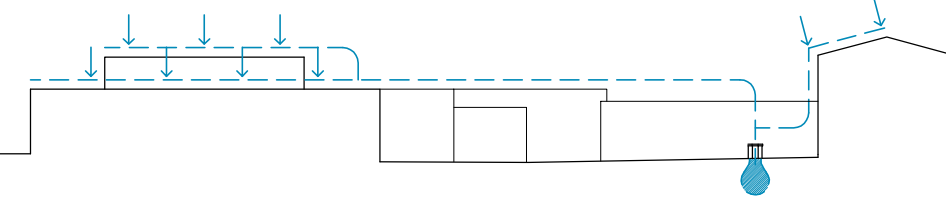
En els edificis existents s'escullen lluminàries suspeses o suportades amb barres d'acer per tal d'alterar el mínim les preexistències.

En l'edifici de nova construcció es disposen lluminàries suspeses del sostre en el cas del forjat de plaques TT, i lluminàries integrades al cel·ras en el cas del forjat de biguetes amb fals sostre. Per tal de resaltar el forjat de plaques TT, en la sala polivalent, es col·loquen uns banyadors que resalten la geometria del forjat.

GESTIÓ DE L'AIGUA

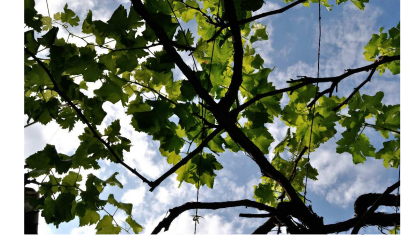
L'aigua de pluja és recollida a través d'un canal d'aigua situat a la coberta i través d'uns baixants situats a dintre del mobiliari dels murs, es canalitza i és aprofitada.

L'infraestructura per a l'emmagatzematge de l'aigua ja està construïda i s'aprofita. Es recolleix l'aigua de pluja, tant de la coberta del nou edifici com de les cobertes dels edificis existents, i es canalitza cap a les cisternes existents perquè pugui ser aprofitada per a l'aigua de reg i manteniment.

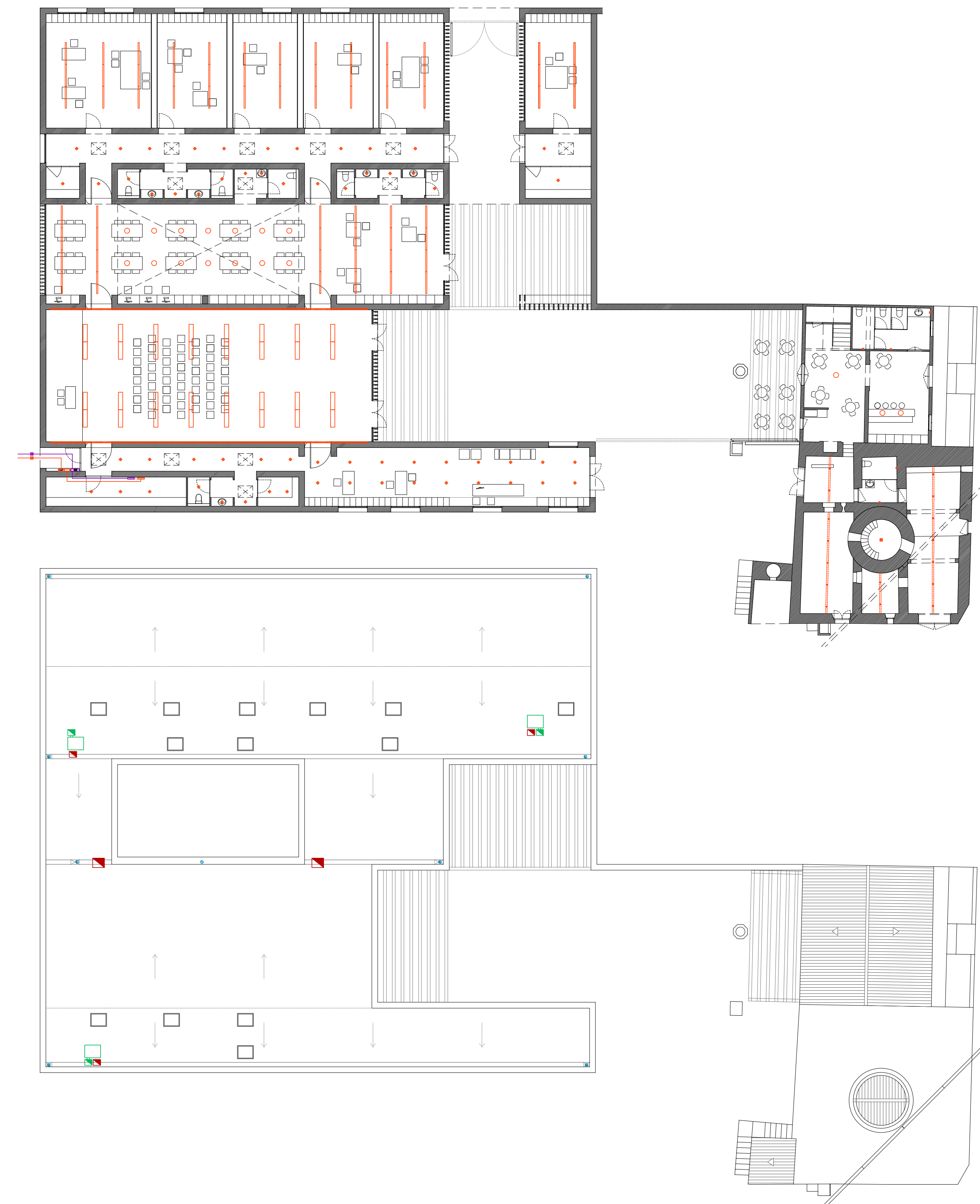


VEGETACIÓ

La utilització de la parra afavoreix l'entrada de natura a l'edifici i ajuda a crear un microclima i atmosfera òptima per al confort ambiental.



Vitis vinifera



LUMINÀRIES

LD-GLOBE PENDULAR

Lluminària pendular de la casa LLED0. Globus de vidre de color blanc mate, armadura d'acer termoesmaltat blanc, longitud 2.000mm. Font de llum: incandescència de fins a 100W.

LUMINÀRIA CONTINUA AMB DIFUSOR

Lluminària suspesa per a línia contínua amb difusor opal de la casa LLED0. Cos d'alumini d'extrusió termoesmaltat blanc. Font de llum: làmpara fluorescent lineal de 49W.

LUMINÀRIA SUSPESA-PLAT

Lluminària suspesa model PLAT de la casa LAMP. Cos d'alumini anoditzat blanc amb difusor de policarbonat opal. Equipat amb LEDs de mitja potència color blanc neutre i equip multi-potència d'entre 27W i 39W.

APLIC DE SUPERFÍCIE CONTINU

Aplic de superfície intermitja per a línies contínues de llum indirecta, model AMBIENT de la casa LAMP. Cos d'alumini lacat blanc mate, amb equip multi-potència d'entre 14W i 24W.

DOWNLIGHT EMPOTRAT CIRCULAR

Downlight empotrat circular fix model MINI KÖNIC de la casa LAMP. Cos d'injecció de policarbonat amb reflector metal·litzat.

PROJECTOR LED

Projector led model TEXTRAL P de la casa LLED0. Cos d'alumini d'injecció de gran poder de dissipació termoesmaltat de color lila. Reflectors amb tractament metal·litzat.

PROJECTOR MULTIDIRECCIONAL DE CARRIL

Projector multidireccional model LOFT/SPOT HLU de la casa BRUCK, de vidre transparent bufat a mà amb antienlluernament, solinat. Suport de lluminària de barres d'acer cromat amb extrems protegits contra sobretemperatura.

APLIC DE PARET

Aplic de paret decoratiu amb llum difusa model SATINA de la casa LAMP. Cos d'injecció d'alumini lacat en color gris texturitzat i difusor cilíndric de policarbonat opal de 32W.

