

Paviments i sostres

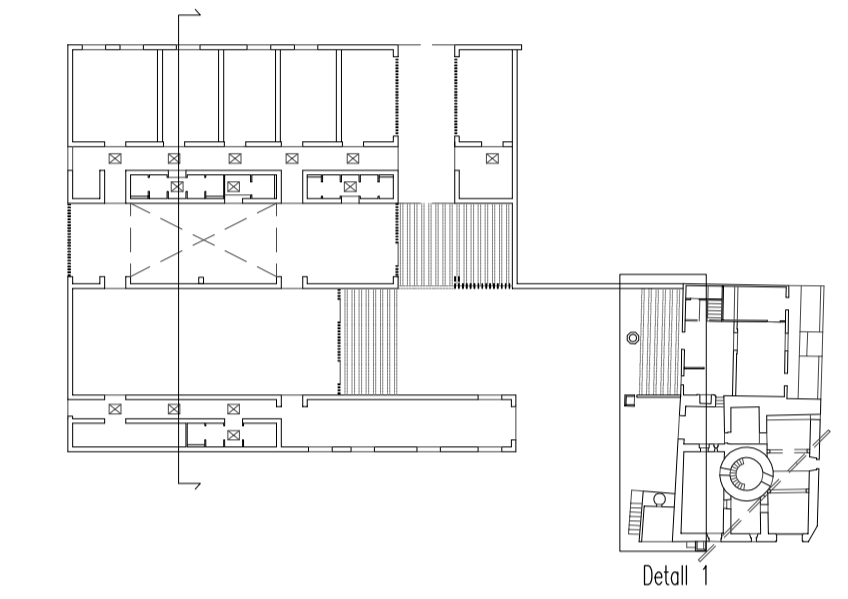
- fs01 Fals sostre suspès format per doble placa de guix laminat de 13 mm d'espessor, atornillat a una estructura de perfils d'acer galvanitzat separats 40cm. Acabat amb pintura plàstica de color blanc
- p01 Paviment amb rajola de gran format HUGUET, de dimensions 120x40cm, color blanc i acabat llis pols marbre
- Solera**
- s01 Emmacat de grava ø30-50mm
- s02 Geotèxtil 200g/m²
- s03 Làmina impermeabilitzant autoprotectora lfm amb acabat mineral
- s04 Solera de formigó armat de 20cm de guix
- s05 Morter de regulació
- s06 Junta elàstica de poliestirè extruït e=2cm

Façna

- f01 Peça de pedra de marès 80x40x10cm
- f02 Aïllament tèrmic de poliestirè extruït e=10cm. Densitat 20 Kg/m³ Conductivitat tèrmica A=0.034W/mK. Fixació mitjançant anclatge expansiu de fixació mecànica
- f03 Peça de pedra de marès 80x40x20cm
- f04 Junta de morter i picadís de marès e=10mm
- f05 Anclatge d'alumini
- f06 Làmina impermeabilitzant autoprotectora lfm amb acabat mineral
- f07 Peça de pedra de marès 80x40x30cm
- f08 Morter de fixació mineral e=10mm
- f09 Aïllament tèrmic de poliestirè extruït per l'aïllament tèrmic exterior e=10cm. Densitat 20 Kg/m³ Conductivitat tèrmica A=0.034W/mK. Fixació mitjançant anclatge expansiu de fixació mecànica
- f10 Malla de fibra de vidre de reforç
- f11 Arrebossat de revestiment acrílic en dispersió aïso de textura grauiada, color blanc (impermeabilització i acabat de la façana) e=2-5cm
- f12 Remats de llanda, escopidor i brancals de les obertures amb cercal rígid d'acer, acabat pintat e=10mm
- f13 Fusteries fixes amb port practicible abatible de fusta de teca
- f14 Vidre laminat 8+8mm amb protecció solar i de baixa emissivitat, cambra de 16mm i vidre temperat a l'interior

Paraments interiors

- i01 Peça de pedra de marès 80x40x30cm
- i02 Trasdossat autoportant format per un panell de guix laminat e=18mm, atornillat a montants d'acer galvanitzat col·locats cada 40cm. Aïllament acústic amb llana de roca mineral RA 43/BA. Acabat amb pintura plàstica de color blanc
- i03 Porta abatible de fusta de nord, encaixada dins de sistema de plaques de guix laminat i estructura d'acer galvanitzat
- i04 Revestiment amb plaques de ciment 120x60x2mm "HUGUET", de color gris i acabat llis pols marbre



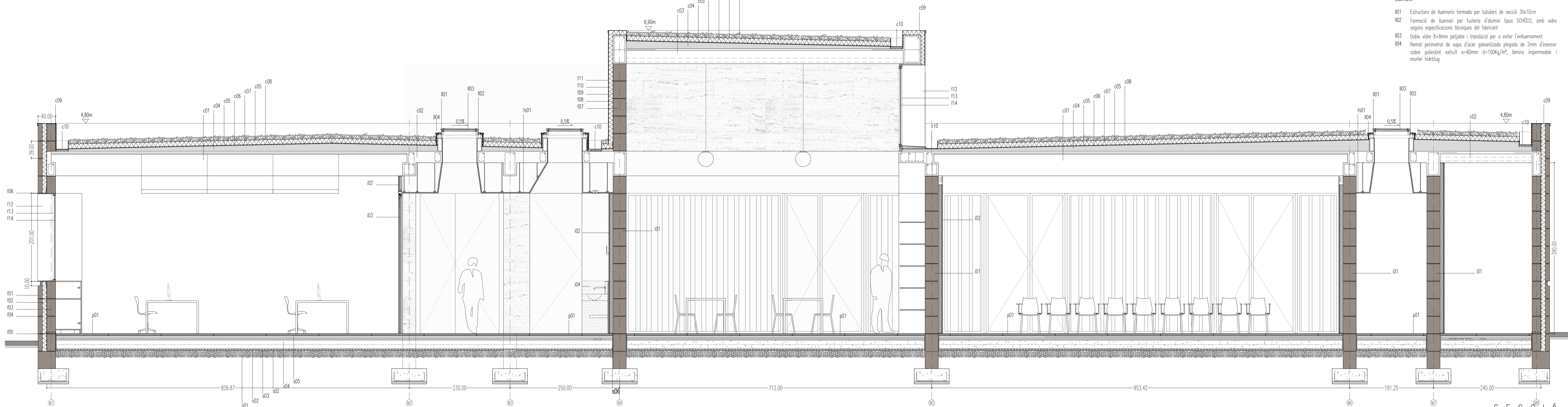
Detall 1

Coberta

- c01 Placa TI prefabricada de formigó. Cantell de 52+4cm i resistència al Rf120 minuts
- c02 Forjat unidireccional de biguetes semiresistent de formigó. Cantell de 20+6cm i intereix de 70cm
- c03 Forjat unidireccional de biguetes semiresistent de formigó. Cantell de 30+4cm i intereix de 70cm
- c04 Formació de pendents amb formigó celular de densitat 150kg/m³
- c05 Geotèxtil 200g/m²
- c06 Làmina impermeable EPDM adherida e=1,2mm
- c07 Aïllament tèrmic de poliestirè extruït e=10cm. Densitat 20 Kg/m³ Conductivitat tèrmica A=0.034W/mK
- c08 Grava de còdols
- c09 Remats de coronació de coberta i formació de gateres d'alumini de 1,5 mm d'espessor local 80micres rd 9007. Junta per calçament i saltat sobre xapa inferior. Fixat amb rebells al mur i a pressió sobre un angular fixat a la subestructura
- c10 Canaló d'alumini sense juntes ni soldadures 0,5%de pendent, de 1,5mm d'espessor i acabat local 80micres rd 9007

Lluernaris

- l01 Estructura de lluernari formada per tubulars de secció 30x10cm
- l02 Formació de lluernari per fusteria d'alumini tipus SCH100, amb vidre segons especificacions tècniques del fabricant
- l03 Doble vidre 8+8mm pel·lible i translàcid per a evitar l'enlluernament
- l04 Remat perimetral de xapa d'acer galvanitzada plegada de 2mm d'espessor sobre poliestirè extruït e=60mm d=100kg/m³, làmina impermeable i morter hidràulic



SECCIÓ
CONSTRUCTIVA
DETALLS
PFC
E 1/40
DOC 11/14

Margalida Oliver Riera

CENTRE CULTURAL I VIVER D'EMPREDORS AL MOLÍ NOU, VILAFRANCA