

**ENDERROC D'AFEGITS AL VOLUM ORIGINAL
I RECUPERACIÓ DE LES ASPES DEL MOLÍ**

S'enderroquen tots els afegits posteriors al volum original, per a així aconseguir la volumetria de l'estat inicial.

FAÇANES:

- Neteja, consolidació i restauració
- Recuperació de les aspes

COBERTES:

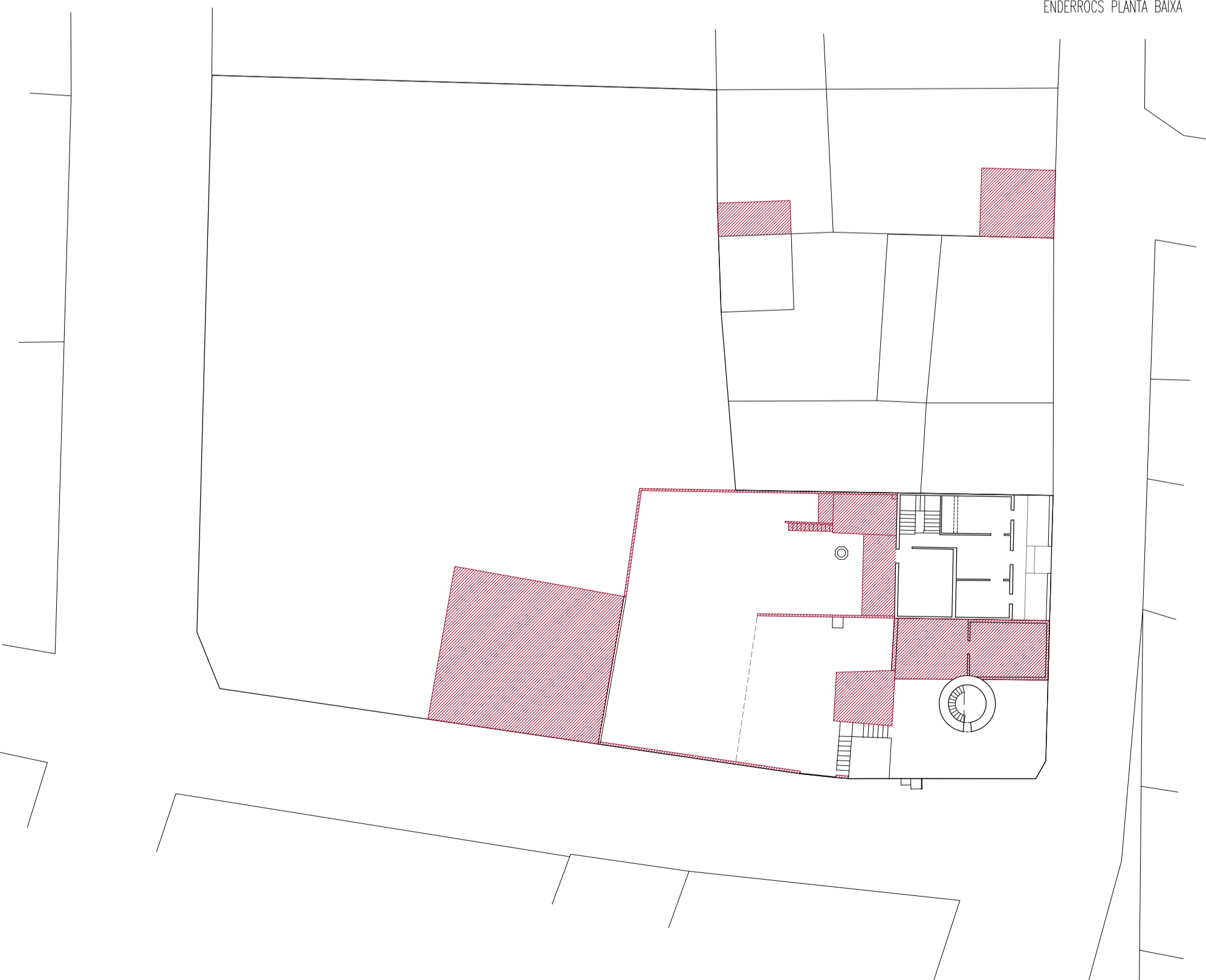
- Conservació, impermeabilització, reforç i pavimentació

INTERIORS:

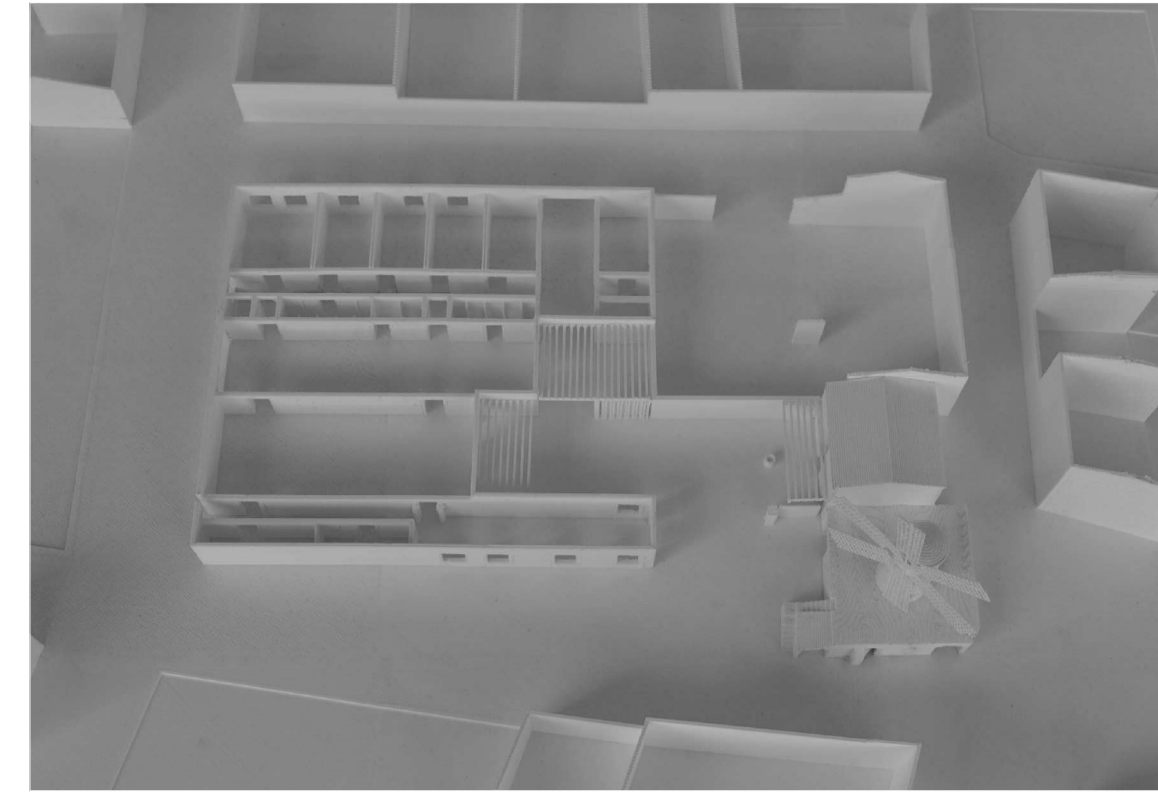
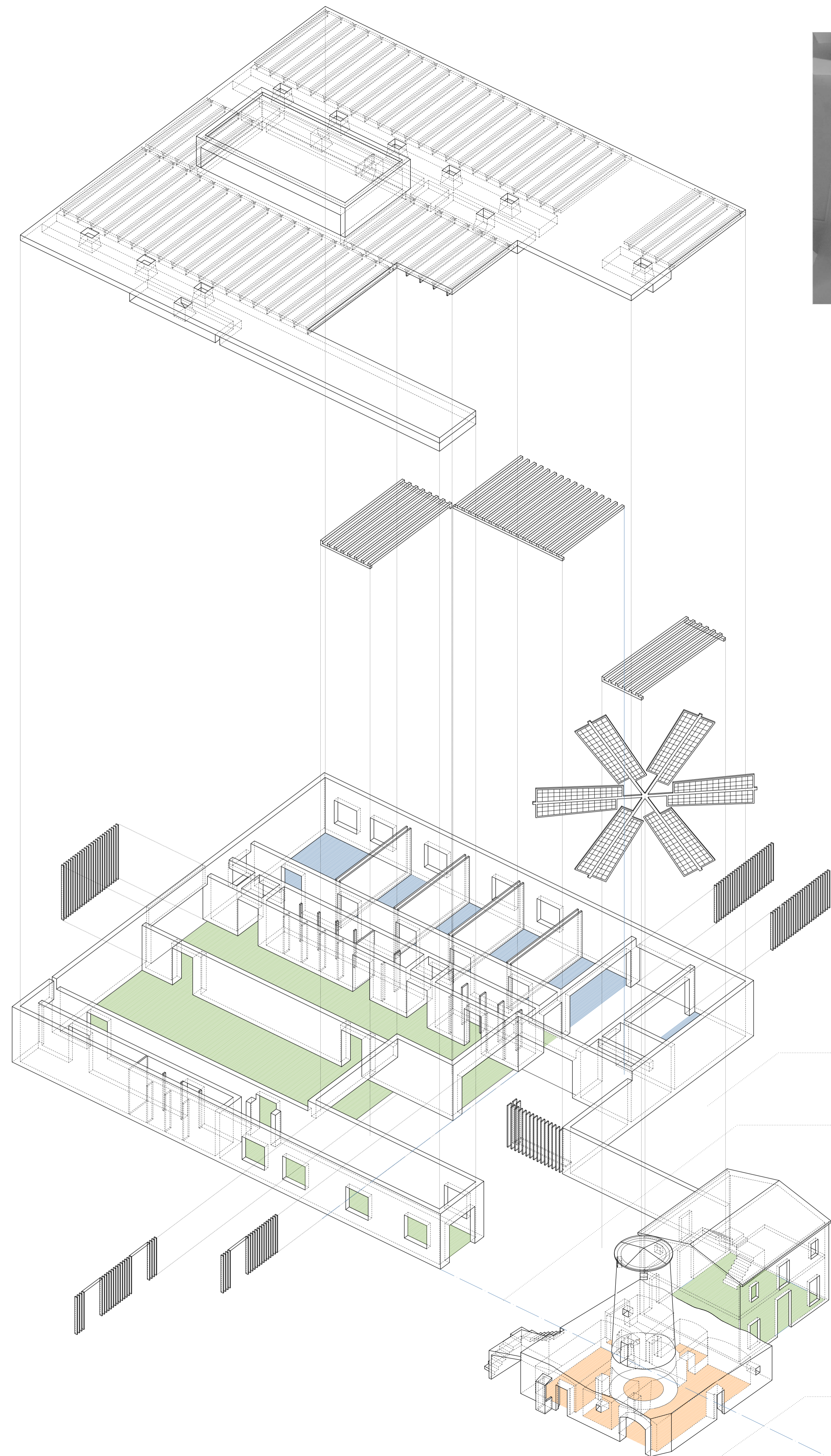
- Consolidació i restauració, neteja de l'estructura de voltes.
- Reconstrucció del paviment de tripol original del molí i la casa



ENDERROCS PLANTA BAVA



ENDERROCS PLANTA PRIMERA



CENTRE CULTURAL I VIVER D'EMPREDORS AL MOLÍ NOU

Vilafranca, encara que sigui un poble jove, va gaudir de certs personatges que, en les seves maneres d'actuar i de fer les coses, feren del seu present la nostra petita història d'avui.

L'Ànc en Miquel des Molí Nou, amb la seva labor social desinteressada, va dur a terme prop del 1900 una tasca de millora i suport econòmic i humà al poble.

El Molí Nou i la Casa de l'Ànc en Miquel són les lites emblemàtiques d'aquest personatge i també de Vilafranca i, donat que el carrer porta el nom de Miquel Barceló, el programa del projecte té la voluntat de seguir amb el fil conductor dels treballs solidaris iniciats en aquells temps.

Així, es farà una restauració i rehabilitació de la Casa i el Molí Nou i una ampliació per tal de donar cabuda a un Centre Cultural i un Viver d'Emprendors, el qual estarà constituït per tres potes:

- CULTURAL
- SOCIAL
- ECONÒMICA

Objectius:

- 1/Donar a Vilafranca d'uns serveis els quals actualment no disposa
- 2/Acolir el Museu Etnològic d'Interpretació del Pla de Mallorca
- 3/Donar cabuda a les 43 associacions de Vilafranca
- 4/Crear oportunitats i estimular l'emprenedoria dels joves a través de la construcció d'un Viver d'Emprendors

Programa específic:

A/ CULTURAL	147 m²
1. Vestíbul	18 m ²
2. Sales d'exposicions	13 m ²
3. Sanitaris	116 m ²
A/ SOCIAL	748 m²
1. Hall-recepció	48 m ²
2. Administració	48 m ²
3. Sala polivalent	217 m ²
4. Biblioteca	203 m ²
5. Aules-tallers	75 m ²
6. Cafeteria	58 m ²
7. Sanitaris	60 m ²
8. Vestuari	8 m ²
9. Magatzem	6 m ²
10. Instal·lacions	25 m ²
A/ ECONÒMICA	321 m²
1. Aules-despatxos	280 m ²
2. Sanitaris	20 m ²
3. Magatzem	8 m ²
4. Instal·lacions	13 m ²

ECONÒMICA

- Incubació d'empreses: espais individuals per a lloguers de baix cost
- Zona formació: Biblioteca i Aula Polivalent (compartides)
- Sanitaris
- Magatzem
- Instal·lacions

SOCIAL

- Aula Polivalent
- Biblioteca
- Aules-tallers
- Cafeteria
- Hall-recepció
- Administració
- Sanitaris
- Magatzem
- Instal·lacions

CULTURAL

- Vestíbul
- Sales d'exposicions
- Sanitaris

- Circulacions
- Espais intermedis-passatge

TOTAL SUPERFÍCIE CONSTRUÏDA PROGRAMA 1414 m²

- Espais exteriors-pati
- Pergoles

Margalida Oliver Riera

CENTRE CULTURAL I VIVER D'EMPREDORS AL MOLÍ NOU, VILAFRANCA

ESTRATÈGIES DE
PROJECTE
PROGRAMA

PFC
E 1/100
DOC 05/14