

PLANTA CINQUENA UNITAT LLARGA ESTADA

En la cinquena planta hi ha els residents en estat més greu, malalts crítics, persones amb una mobilitat molt limitada i amb un grau de dependència elevat. És la planta més allada del espai "carrer" i l'accés directe al parc, però gaudeix de les millors vistes del entorn degut a la seva alçada.

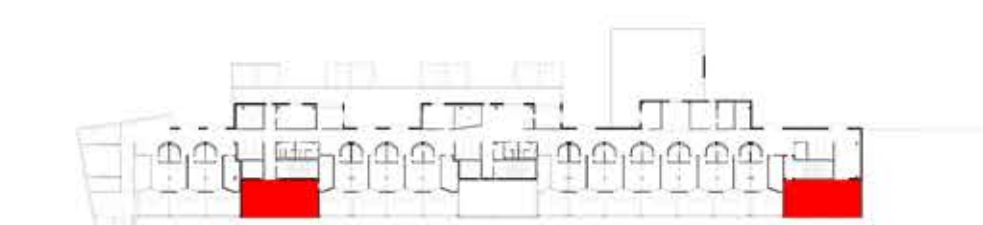
PROGRAMA

- HABITACIÓ
- ADMINISTRACIÓ
- RECIPIO
- ESPAI DE SUPORT
- BANYS
- SALA ESPERA
- ESPAIS COMUNS



Els límits en la mobilitat dels residents provoca una reducció de l'activitat en els espais comuns, per això, en aquesta planta es redueixen els espais dedicats a aquestes activitats.

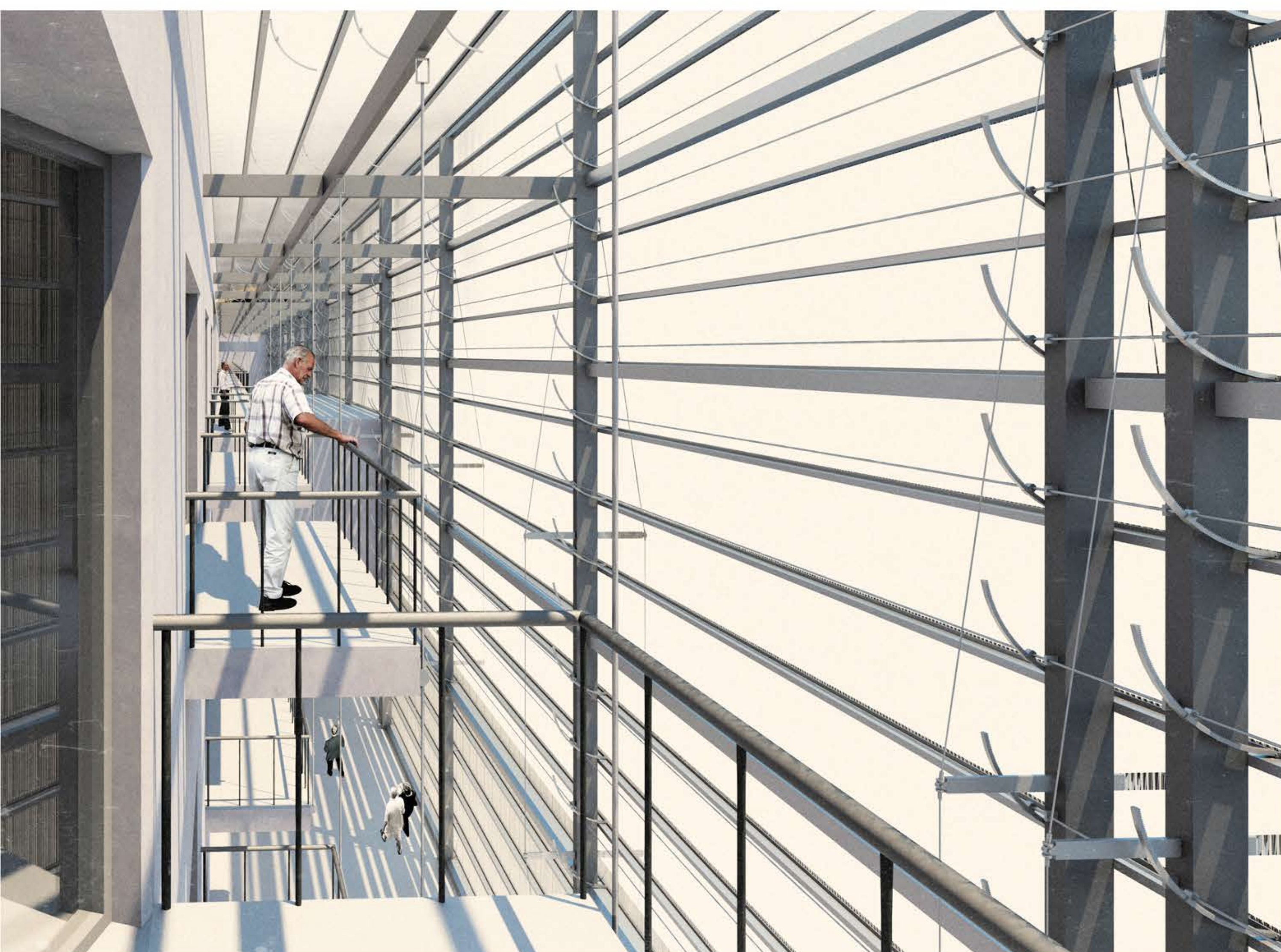
El mòdul es converteix en l'element més important, degut a l'ús permanent que se'n fa, essent alhora l'espai comú, sala d'estar i dormitori.



Les habitacions tenen les millors vistes del paisatge de la Barceloneta, el barri i el mar.



Vista del paisatge de la Barceloneta desde les habitacions de la planta cinquena



El balcó és l'element del mòdul que forma part de l'espai intermig, element de relació amb l'exterior.

La relació visual entre els diferents espais crea una sensació de carrer, on pots observar la gent, l'activitat i fomenta la relació entre els residents.



LA 4^a FAÇANA DE L'HOSPITAL DEL MAR

MARC CALVO TORRAS

TUTOR: PERE FUERTES
TRIBUNAL3
Albert Cuchi, Joan Ramon Blasco i Manuel Sanchez
ETSAV primavera 2014