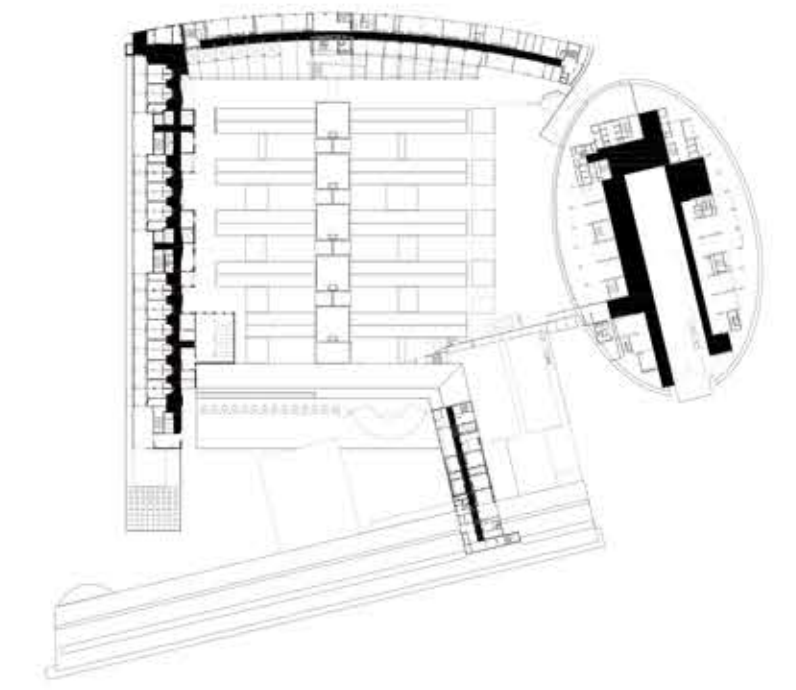


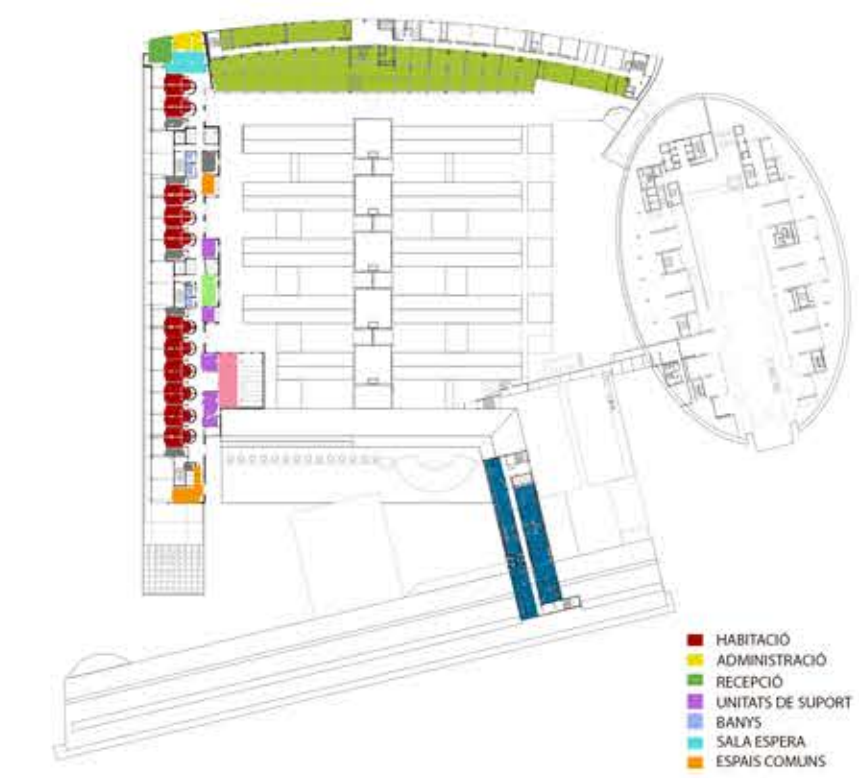
UNITAT LLARGA ESTADA + PARC

Definició Unitat de llarga estada:
Llargada durada són serveis destinats a l'atenció continuada de persones amb malalties o processos crònics i diferents graus de complexitat clínica i que no poden ser atesos en el seu domicili.

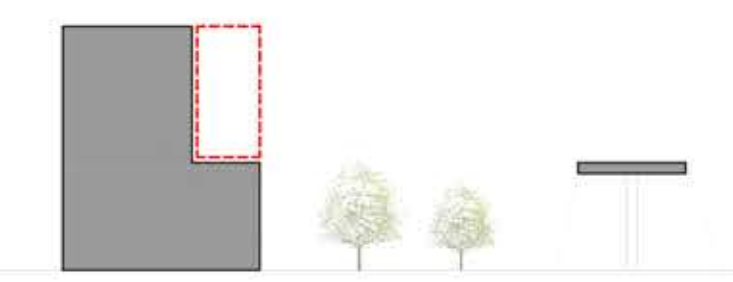
CIRCULACIONS
En els perímetres limit del conjunt, els edificis tenen més alçada ja que donen front a espais més oberts (parc Barceloneta, ronda litoral, mar...), mentre que al centre s'hi conserva l'estructura en espina de peix dels pavellons d'una sola planta. Aquests canvis d'alçada provoquen la desconexió horitzontal entre els elements.



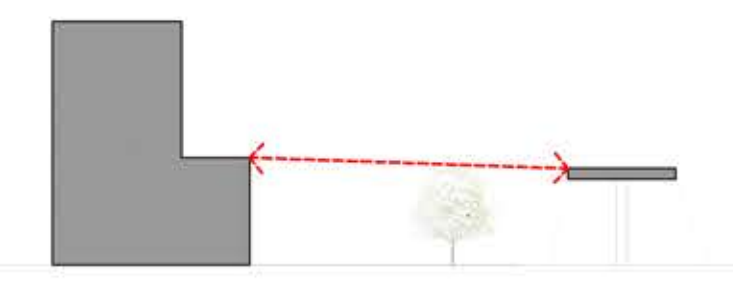
PROGRAMA
El fet d'estar horitzontalment aïllat de la resta d'hospital, permet disposar-hi un programa "independent" en quan a la sensació del resident, i a la vegada tenir els serveis de l'hospital.



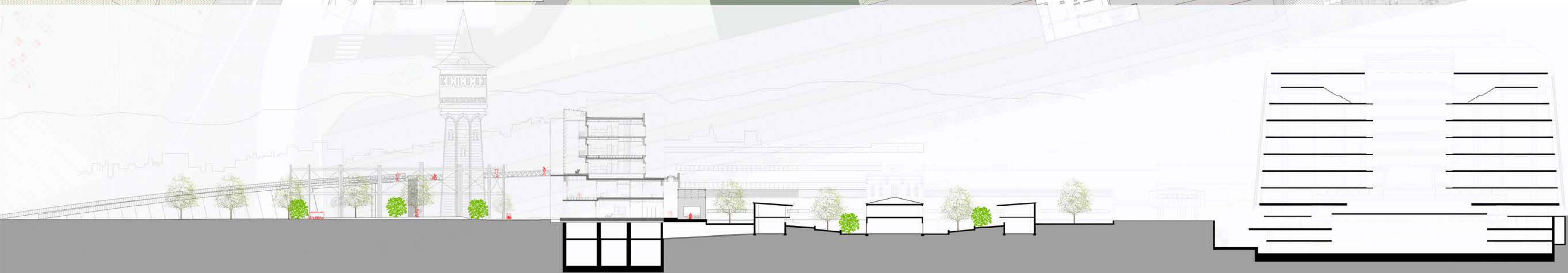
L'ESPAI INTERMIG
L'estructura existent té una terrassa de 7m d'amplada i 180m de llarg. Un espai d'oportunitat amb un potencial important per a resoldre la relació amb l'espai públic i millorar les condicions de l'edifici tan climàticament com funcionalment.



El pont del parc de la Barceloneta té una alçada pròxima a la de la terrassa. Això dona la possibilitat de connectar els dos elements directament i apropiar-se de l'espai públic com un conjunt. Aquesta connexió és un PLUS que aporta a l'edifici una relació més forta amb l'entorn, un accés directe al parc que podran gaudir els residents, els visitants i els professionals.



Planta Segona_UNITAT DE LLARGA ESTADA E 1:500



Secció transversal general_UNITAT DE LLARGA ESTADA E 1:500

LA 4ª FAÇANA DE L'HOSPITAL DEL MAR

MARC CALVO TORRAS

TUTOR: PERE FUERTES
TRIBUNAL3
Albert Cuchi, Joan Ramon Blasco i Manuel Sanchez
ETSAB primavera 2014