

• Espai d'instal·lacions que ens permet organitzar-les al llarg de l'edifici fàcilment, i alhora estant amagades i poden ventilar.

• Lluernari continu que permet una entrada de llum difusa al llarg dels equipaments

• Coberta no transitable amb maó matxacat de l'enderroc previ i reutilitzat com a capa de protecció

• Sistema d'alumini amb cobertura mecànica amb ventilació forçada

• Porxo que ens marca zones de circulacions que ens organitza l'edifici i les seves instal·lacions

• Terrassa de la cafeteria que disfruta i dona activitat a la plaça pública

• Sala d'exposicions

• Drenatge a través d'una cambra bufa

• Instal·lacions de recollida d'aigües pluvials

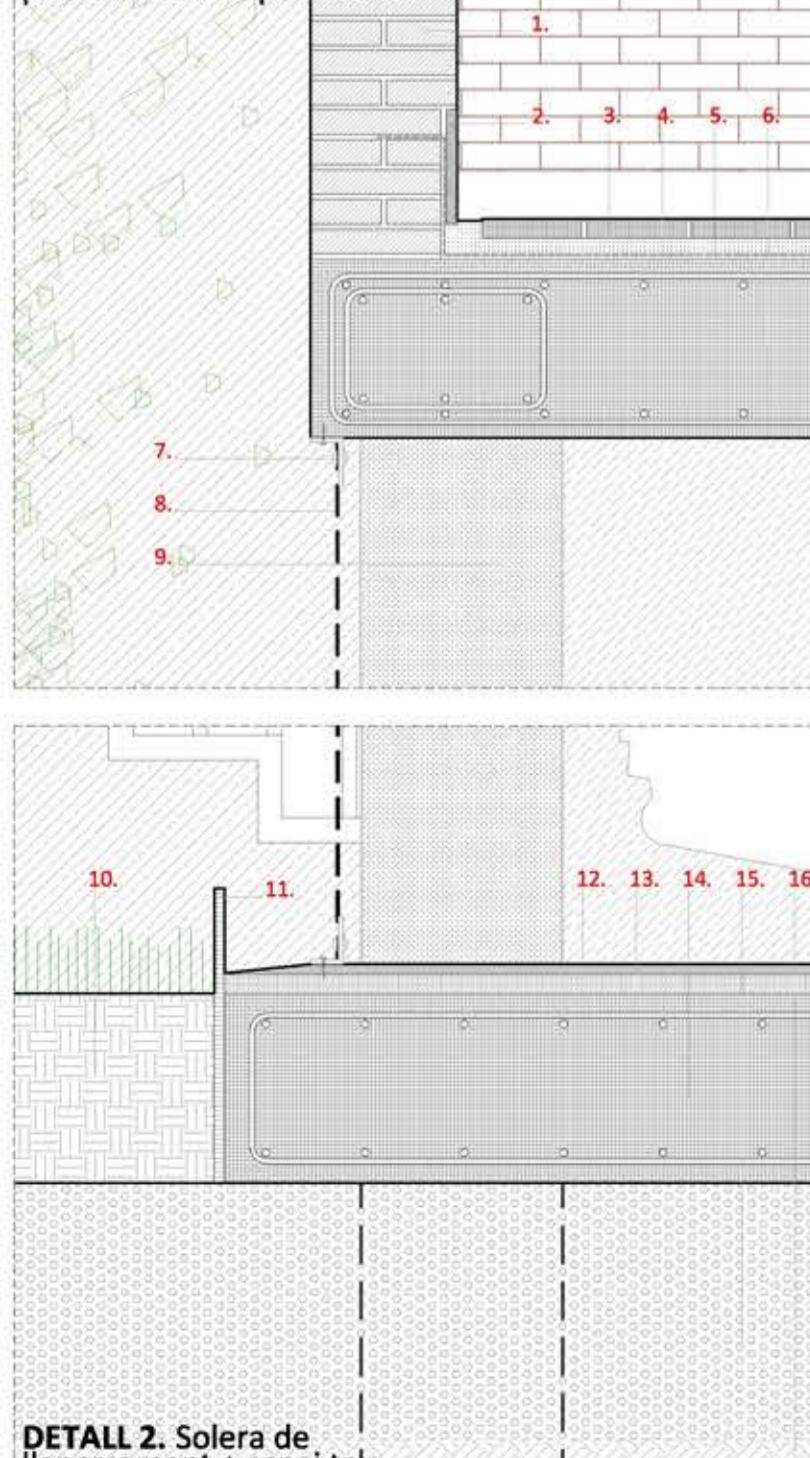
• Instal·lacions de clavegueram

• Safata metàl·lica per on passen instal·lacions

• Zona ajardinada que aporta vegetació a la plaça a més de ventilació de l'aparcament i entrada de llum difusa.

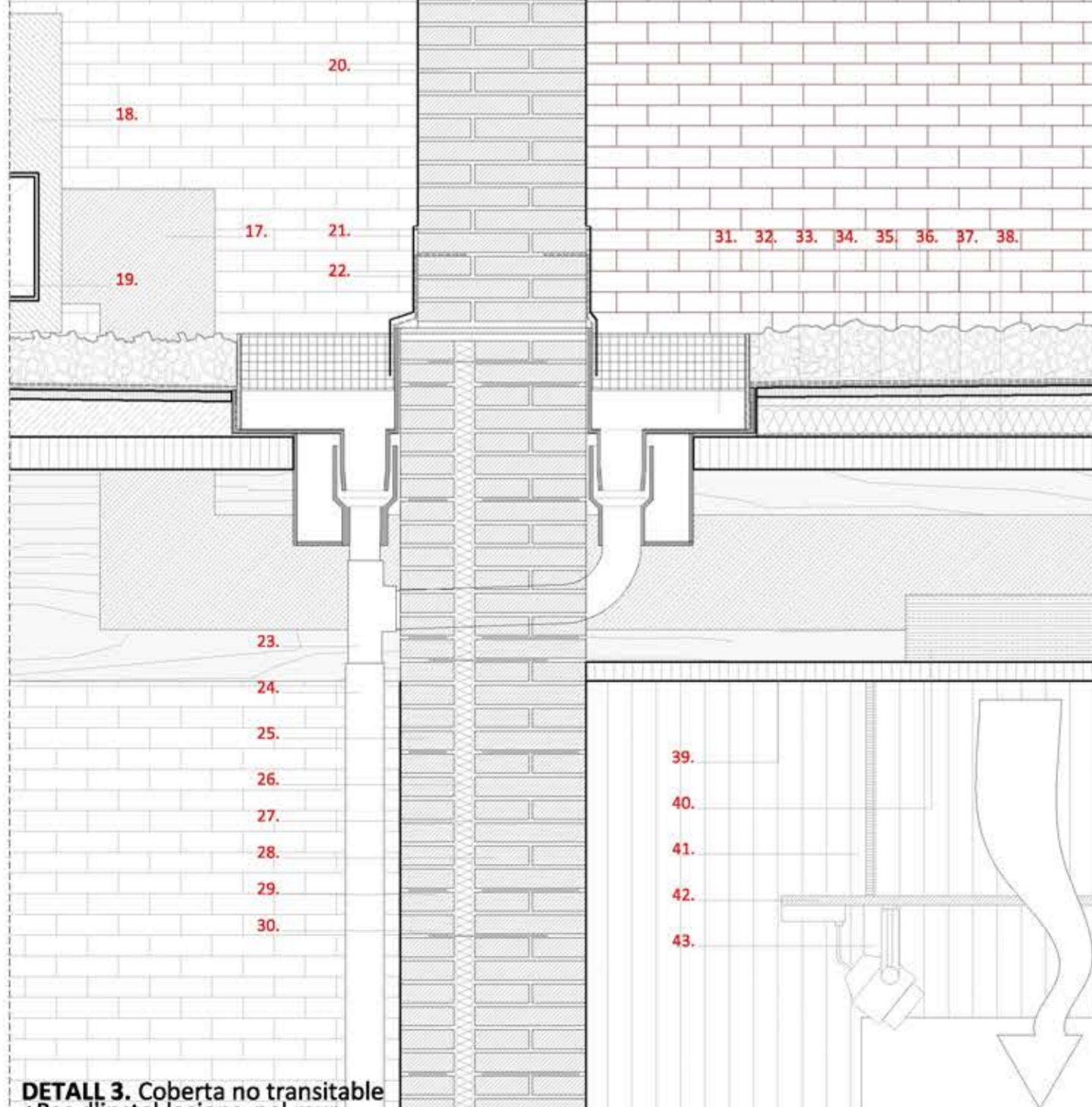
• Aparcament públic que amplia l'escassa oferta actual d'aparcament en el casc antic

DETALL 1. Paviment plaça pública + muret perimetral

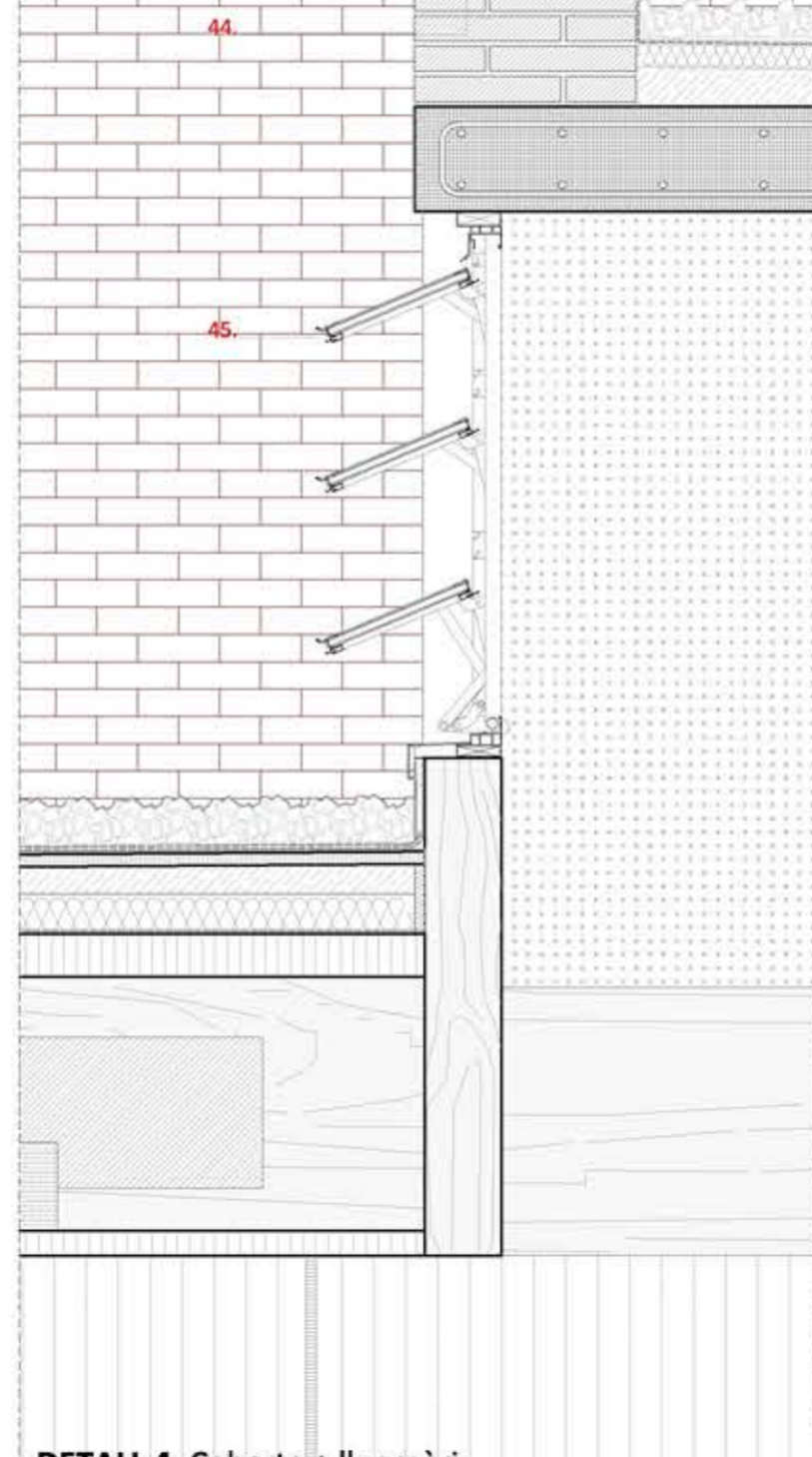


DETALL 2. Solera de l'aparcament + espai tou

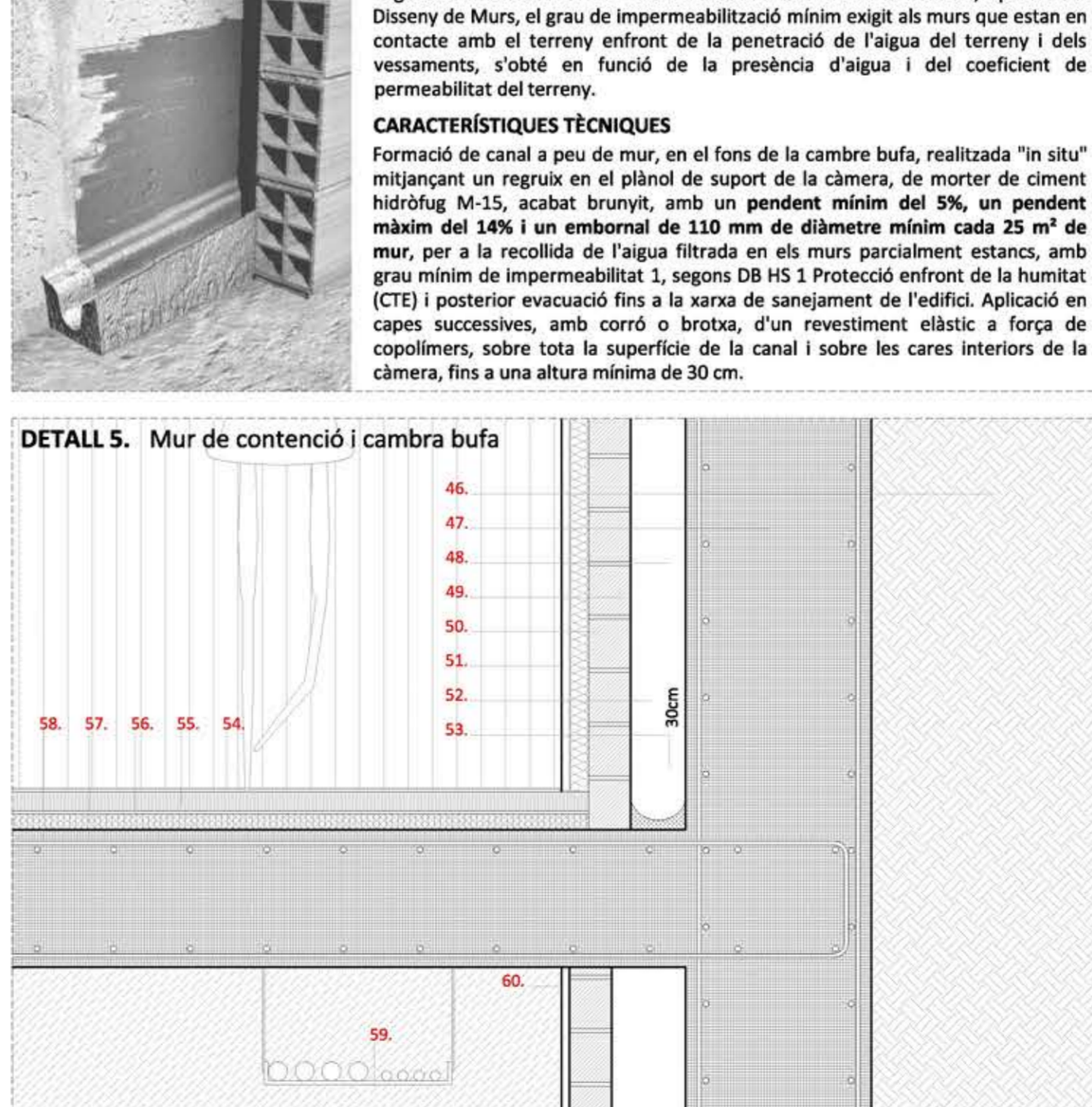
DETALL 3. Coberta no transitable + Pas d'instal·lacions pel mur



DETALL 4. Coberta + lluernari



DETALL 5. Mur de contençió i cambra bufa



**DRENATGE A TRAVÉS D'UNA CAMBRA BUFA**  
 Segons la normativa CTE DB HS 1 Protecció enfront de la humitat, apartat 2.1 Disseny de Murs, el grau de impermeabilització mínim exigint als murs que estan en contacte amb el terreny enfront de la penetració de l'aigua del terreny i dels vessaments, s'obté en funció de la presència d'aigua i del coeficient de permeabilitat del terreny.

**CARACTERÍSTIQUES TÈCNiques**  
 Formació de canal a peu de mur, en el fons de la cambra bufa, realitzada "in situ" mitjançant un regruix en el plànol de suport de la càmera, de morter de ciment hidròfug M-15, acabat brunyit, amb un pendent mínim del 5%, un pendent màxim del 14% i un embornal de 110 mm de diàmetre mínim cada 25 m² de mur, per a la recollida de l'aigua filtrada en els murs, parcialment estancs, amb grau mínim de impermeabilització 1, segons DB HS 1 Protecció enfront de la humitat (CTE) i posterior evacuació fins a la xarxa de sanejament de l'edifici. Aplicació en capes successives, amb corró o brotxa, d'un revestiment elàstic a força de copolímers, sobre tota la superfície de la canal i sobre les cares interiors de la càmera, fins a una altura mínima de 30 cm.

- LLEGENDA**
- Muret maó massís, format català 29x14x5 (e=30cm)
  - Minivell de rajola ceràmica
  - Paviment exterior de granet, format irregular (e:4cm), creant varies juntes seques aportant rugositat i sense problemes per les gelades
  - Capa de protecció de morter de ciment M-40A
  - Impermeabilització amb una làmina bituminosa LBM (SBS)-40-FV
  - Forjat de llosa massissa de formigó armat (e = 36cm)
  - Anclatge metàl·lic collat a la losa de formigó
  - Malla metàl·lica galvanitzada de la marca Deacero
  - Pilar rodó de formigó armat de 40x40cm
  - Terra vegetal amb zona herbrada
  - Pletina metàl·lica de separació (e:8mm)
  - Paviment continu de resines epoxi (e:3mm)
  - Capa de base de morter M-80 (e:5mm)
  - Solera de formigó armat (e:30cm)
  - Subbase granular drenant
  - Subbase granular compactada
  - Conducte d'acer, per la impulsió d'aire climatitzat
  - UTA, Unitat de tractament de l'aire
  - Conducte d'acer, de la sala d'instal·lacions fins la UTA
  - Muret de coberta resolt amb maó massís (e:44cm)
  - Impermeabilització amb una làmina bituminosa LBM 22
  - Remat del canal amb planxa d'alumini
  - Peça de zinc en forma de "I"
  - Baixant de zinc que condueix les aigües pluvials
  - Fulla exterior de maó massís format català 29 x 14 x 5, col·locat amb aparellament al llarg, (e=15cm)
  - Capa de base de morter M-80 (e:65mm)
  - Capa de separació (e:1mm)
  - Panell d'aïllament acústic (e:40mm)
  - Col·lector de PVC de la xarxa de clavegueram
  - Safata metàl·lica penjada del sostre que condueix les instal·lacions en els diferents espais
  - Arrebossat amb morter hidròfug
  - Fulla interior portant de maó massís format català 29x14x5, col·locat amb aparellament angles (e=30cm)
  - Malla Mumfor per armar la façana
  - Anclatge metàl·lic, uneix les dues fulles del mur
  - Canal de recollida d'aigües de zinc, 40cm d'amplada
  - Maó matxacat de l'enderroc previ i reutilitzat com a capa de protecció per la coberta no transitable
  - Impermeabilització amb una làmina EPDM butil
  - Tauler de fusta contralaminada KertoQ (e:21mm)
  - Travesser de fusta contralaminada que proporciona la pendent desitjada + cambra d'aire a l'espai restant
  - Aïllament de plaques de poliestirè extruït d'alta densitat tipus IV, (e = 8cm) de la marca Styrofoam;  $\lambda = 0,034 \text{ W/m}\cdot\text{K}$
  - Barrera de vapor
  - Panell de fusta contralaminada 8cm, Hidroflug
  - Falç sostre compost de varis rastrells de fusta orientats perpendicularment a les bigues de suport
  - Difusor complementari al sistema de climatització
  - Cable que suporta les lluminàries + rails, i que permet regular-ho en altura
  - Rail electrificat, que permet col·locar les lluminàries el llarg del seu recorregut de manera còmoda i fàcil
  - Lluminària orientable, fàcil moviment per els rails
  - Peça ceràmica vitrificada pel remat de coronació
  - Lluernari amb fusteria d'alumini obertura batent
  - Terreny natural existent
  - Mur de contençió de formigó armat e=55cm
  - Cambra d'aire
  - Paret de bloc ceràmic
  - Aïllament de plaques de poliestirè extruït d'alta densitat tipus IV, (e = 5cm) de la marca Styrofoam;  $\lambda = 0,034 \text{ W/m}\cdot\text{K}$
  - Trasdosat de fusta
  - Revestiment elàstic, color vermell teula, a base de copolímers acrílics en dispersió aquosa, 1,3 g/cm³ de densitat, viscositat Brookfield RVT (amb tija 5 i 100 r.p.m.) > 20 poises, segons UNE 53413 i UNE 53410
  - Morter de ciment CEM II/B-P 32,5 N, hidròfug, tipus M-15, confeccionat en obra con 450 kg/m³ de ciment i una proporció en volum 1/3
  - Paviment continu de resines epoxi (e:3mm)
  - Capa de base de morter M-80 (e:65mm)
  - Capa de separació (e:1mm)
  - Panell d'aïllament acústic (e:40mm)
  - Col·lector de PVC de la xarxa de clavegueram
  - Safata metàl·lica penjada del sostre que condueix les instal·lacions en els diferents espais
  - Arrebossat continu amb acabat pintat

