

Coberta

- Coberta\_ maó matxacat de l'enderroc
- Malla metàl·lica zona instal·lacions
- Coberta amb policarbonats
- Encavallades de fusta

Murs

- Mur de maó massís
- Envà d'obra portant i de trava
- Trasdossat de fusta
- Fusteria d'alumini
- Mur de maó + CA + aïllant + maó
- Mur de formigó
- Dintells vistos de formigó

Forjats

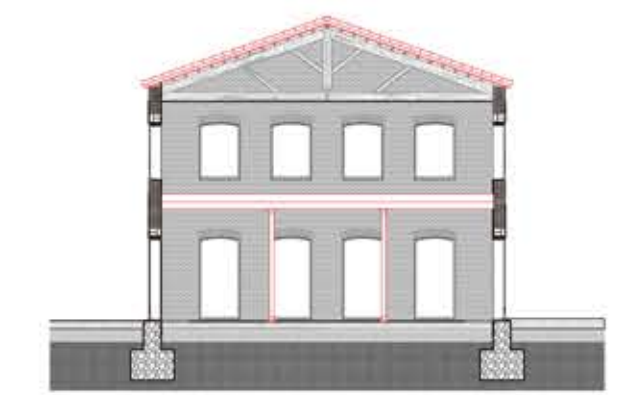
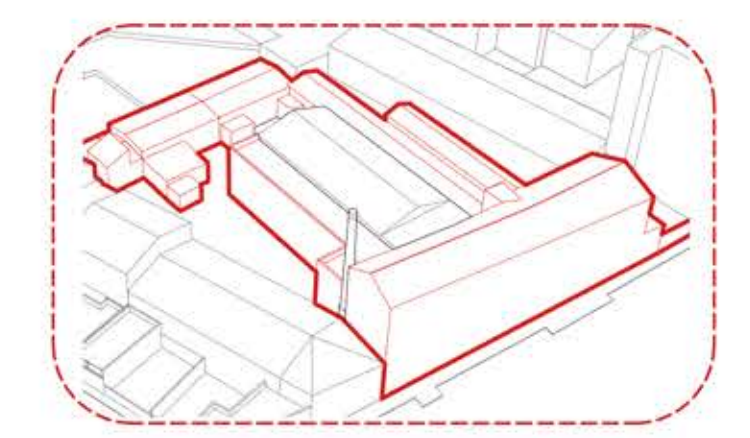
- Forjat unidireccional semibiguetes + revoltos curvats
- Llosa massissa
- Coberta bigues de fusta 32 GL

Paviments

- Paviment ceràmic col·locat en espiga
- Grava Volcànica (autòcton)
- Paviment de granet
- Terra vegetal (horts)

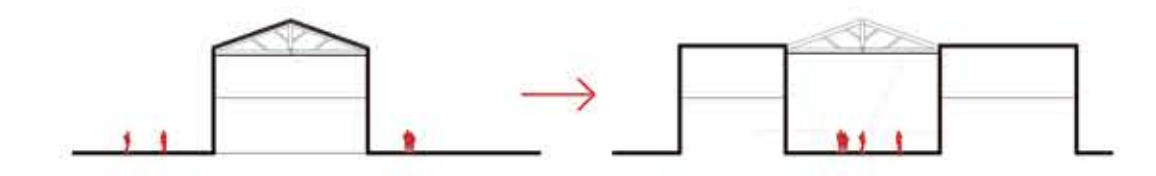


MATERIALITAT EXISTENT

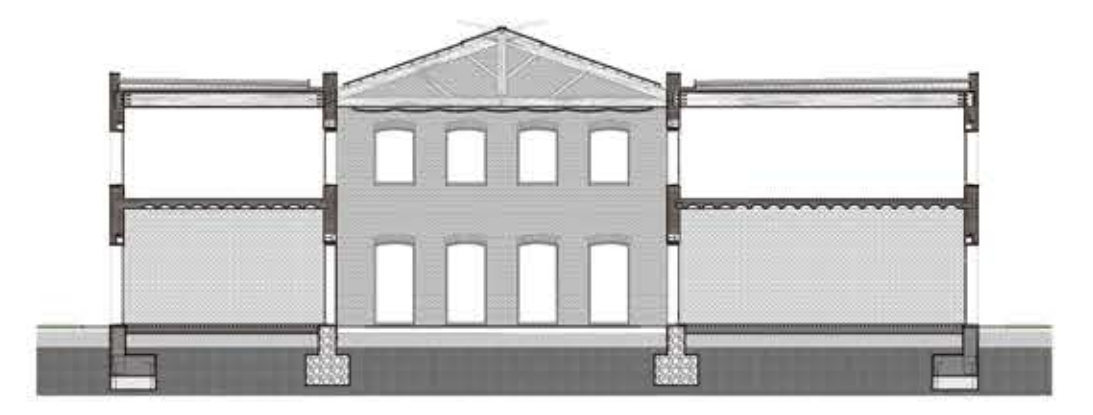


- :: Paret portant de maó massís e: 44cm
- :: Pilars de forja que suporten la primera planta de la nau + forjat de voltes ceràmiques
- :: Encavallada de fusta (suport de la coberta)
- :: Coberta de teula àrab

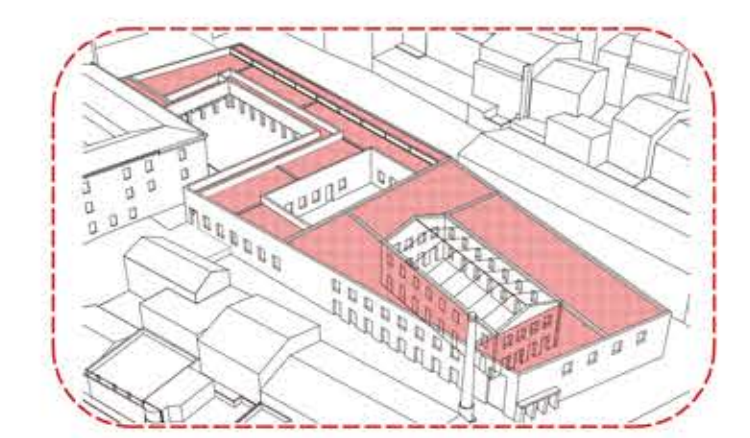
IDEA PROJECTE



MATERIALITAT PROJECTE



- :: Paret portant de maó massís e: 30cm + aïllant + fulla de maó exterior
- :: Pareds ceràmiques que suporten el primer forjat i arriostren les parets
- :: Encavallada de fusta (suport de la coberta)
- :: Coberta de la Nau amb policarbonat, i la resta de cobertes amb una capa de protecció formada per el maó matxacat i reutilitzat de l'enderroc previ (formant uns parterres)



REFERÈNCIES



ESGLÉSIA ABADIA DE S.BENEDICTUSBERG, Vaals  
Dom Hans Van der Lann