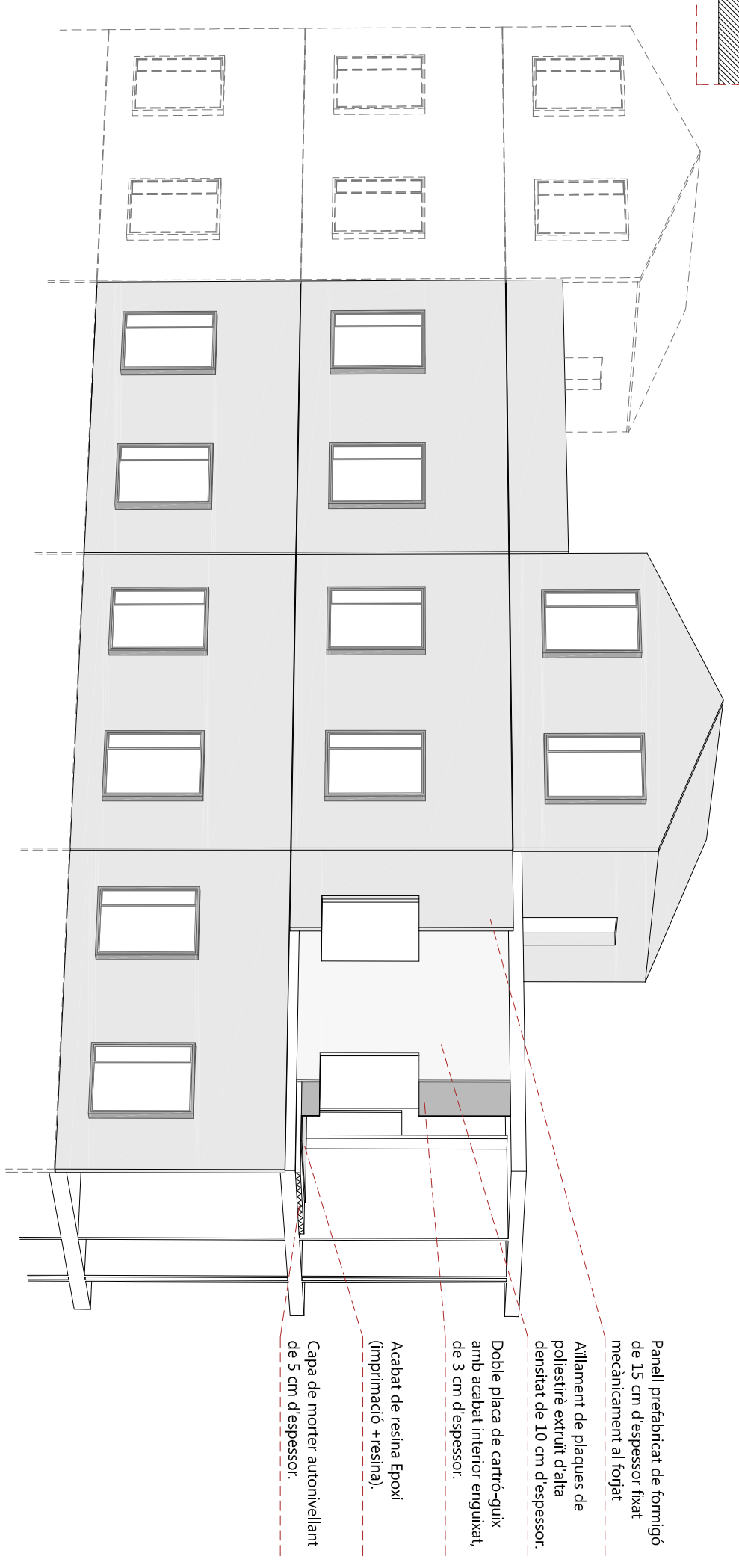
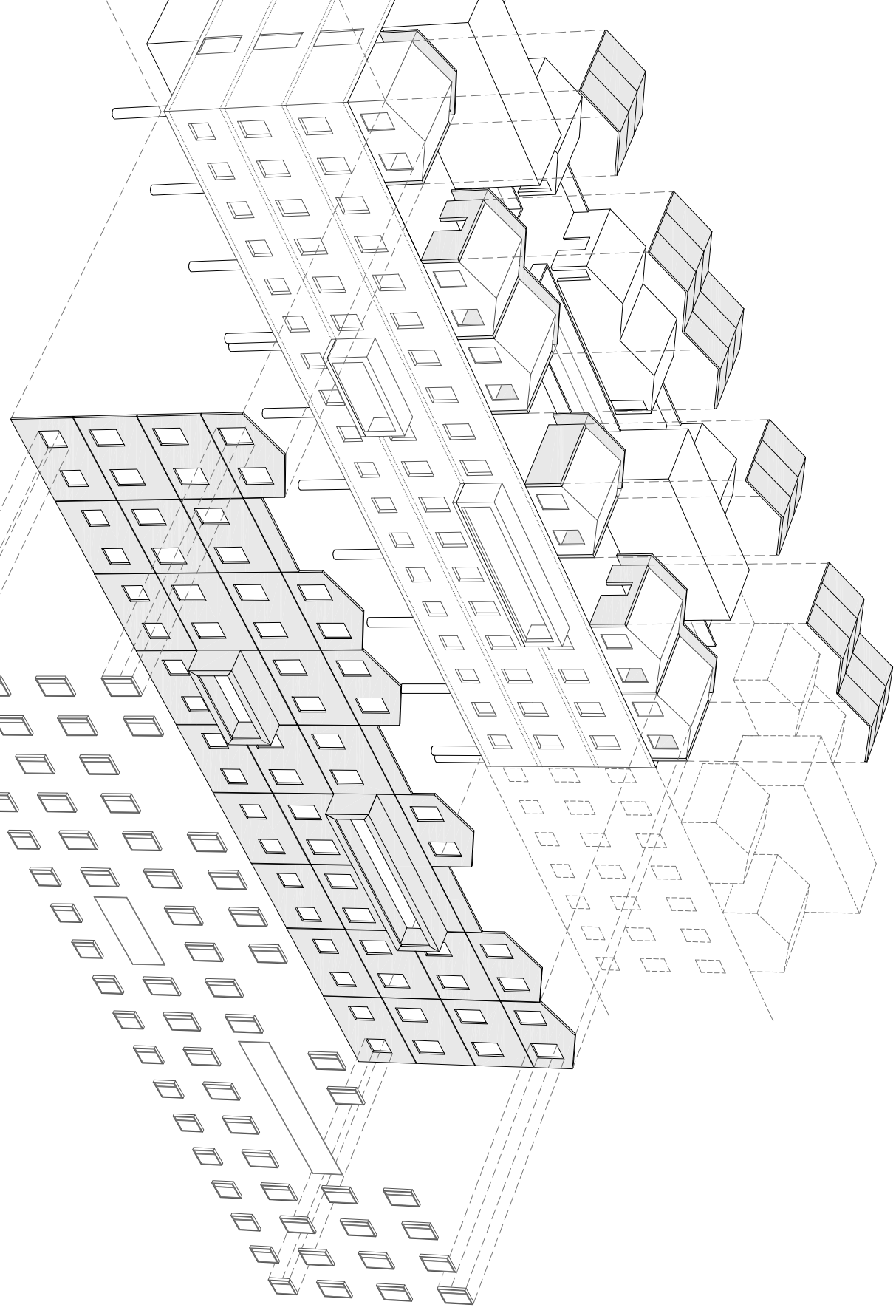


• Per a la col·locació dels panells de formigó, primer s'eleva amb una grua, després es presenten, s'anivellen i finalment s'ordenen als forjats. Durant l'elevació i la presentació seran molt importants el bon disseny de les peces i la destresa dels muntadors i el grutista. És millor realitzar l'anivellament de la peça abans d'elevar-la, és a dir, mitjançant la regulació del nivell, l'alineació i la verticalitat dels ancoratges, com a últim recurs, l'anivellament es realitzarà requint aquets tres panermetres amb falques metàl·liques mentre la grua suporta el panell. L'ancoratge és la unió entre el panell i els forjats que el suporten. En el muntatge es col·locaran només les parts dels ancoratges que es fien a l'estructura, mitjançant sacs mecànics o altres tipus d'unions. Les altres parts dels ancoratges ja venen embuquades en el formigó.



ESPECIFICACIÓ DE LA FAÇANA



CONSTRUCCIÓ AMB FORMIGÓ PREFABRICAT. REFERÈNCIES



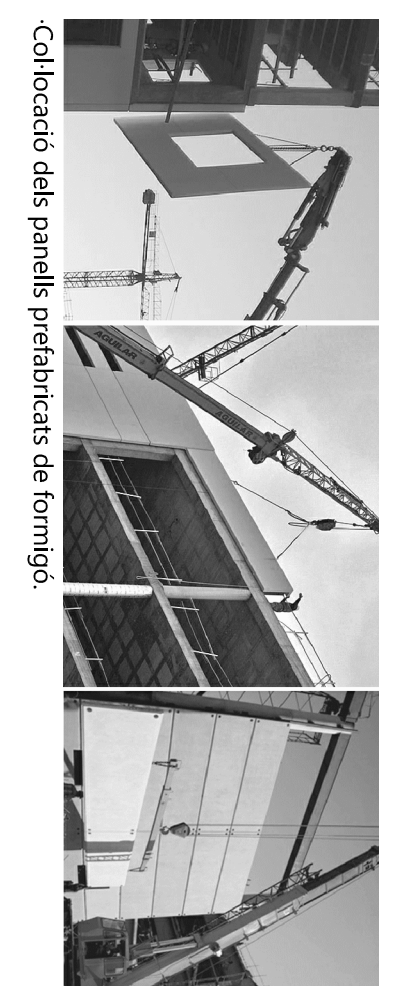
70. Viviendas de VPO en Rekalde, Bilbao. Eredrederne Arquitectura, Urbanismo de Bilbao y cooperativa.
 Escola de secundària, Bramcamp Freire. CVB Arquitectes.
 Facultat de Ciències Econòmiques i Empresariales, Reus. Pau Pérez, Antoni Ferreres i Antoni Baus.

CONSTRUCCIÓ I

e: 1/50 e: 1/15

0 0,5 1 1,5 2

1. Envars interiors. Enxà de pladur, doble placa de cartó guix, Aquapanel Indoor, Knauf W386, fustes mecànica, (e= 3cm).
2. Envars interiors. Enxà tècnic. Placa de cartó guix Aquapanel Indoor, Knauf W386, fusta mecànica, (e= 1,5cm).
3. Envars interiors. Enxà de pladur, triple placa de cartó guix, Knauf W118, assegura un sector d'interfície fustes mecànica, (e= 1,5cm) amb un acabat interior en guixat.
4. Envars interiors. Placa de cartó guix, fustes mecànica, (e= 1,5cm) amb un acabat interior en guixat.
5. Envars interiors. Subestructura metàl·lica de muntants i travessers d'unió entre plaques de cartó guix.
6. Fancaments interiors. Porta de fusta.
7. Paviments. Sòcol ceràmic perimetral.
8. Paviments. Impermeabilització amb una lamina bituminosa, LBM (SBS)-40-FV + acabat de resina Epoxi amb lles per al bany.
9. Paviments. Guia metàl·lica per al pas de la porta/enxà corredor.
10. Paviments. Acabat de resina Epoxi.
11. Paviments. Acabat de resina Epoxi.
12. Paviments. Junta entre paviment de l'habitatge i el de la zona comú.
13. Paviment. Capa de moter autonivellant, (e= 5cm).
14. Paviment. Acabat de resina epoxi (imprimació + resina).
15. Paviment. Plots regulables de PVC com a suport del paviment interior.
16. Paviment. Parquet.
17. Forjat. Reticular de 25x5 cm de capa de compressió. Nervis de 12 cm i casseteres de protecció no recuperables de 60x60 cm.
18. Forjat. Existent de llosa massissa de 35 cm de gruix.
19. Instal·lacions. Espai per al pas de les instal·lacions de sanejament i ventilació.
20. Instal·lacions. Conducte de ventilació del bany.
21. Instal·lacions. Desguàs del rentaplats.
22. Instal·lacions. Conductes de sanejament dels banys.
23. Fagana. Panell prefabricat de formigó fust mecànica, (e=0,15 m).
24. Fagana. Junta entre panells prefabricats de formigó, (e=1 cm).
25. Fagana. Alineament de plaques de poliestirè extrudit d'alta densitat tipus IV de 10 cm, de gruix de la marca Styrodarm A = 0,034 W/m·K.
26. Fagana. Alineament de plaques de poliestirè extrudit d'alta densitat tipus IV de 5 cm, de gruix de la marca Styrodarm A = 0,034 W/m·K.
27. Fagana. Doble placa de cartó guix, Knauf fusta mecànica, (e= 3cm) amb un acabat interior en guixat.
28. Fagana. Perfil en U d'acer inoxidable que fua mecànica les plaques de cartó guix mitjançant calçots.
29. Fagana. Cambra de drenatge entre panells de formigó.
30. Fagana. Porticons interiors de fusta com a protecció solar.
31. Fagana. Premarc d'acer.
32. Fagana. Junta perimetral de silicona a tot el premarc d'acer.
33. Fagana. Obertura practicable opaca d'alumini.
34. Fagana. Fustera d'alumini.
35. Fagana. Obertura de vidre, practicable només per al seu manteniment.
36. Fagana. Mur de formigó in-situ, (e= 20 cm).
37. Fagana. Perfil metàl·lic d'ancoratge dels panells de formigó.
38. Fagana. Cargotz autoexpansius per a la fixació dels panells prefabricats.
39. Fals sostre. Fals sostre metàl·lics per al suport del cel·las.
40. Fals sostre. per al pas d'instal·lacions de climatització i elèctriques amb una placa de cartó guix knauf i un acabat en guixat.
41. Fals sostre. Junta perimetral entre el fals sostre i el l'ancament interior.
42. Fals sostre. Perfil metàl·lic en U que subjecta la placa de cartó guix.
43. Coberta. Paviment de ges de 5 cm de gruix de 60x60cm. De classe 2, segons el CTE, apte per a terrasses i cobertes.
44. Coberta. Paus regulables de polipropilè com a suport del paviment.
45. Coberta. Xapa metàl·lica de protecció, collada mecànica.
46. Coberta. Lamina separadora de felle de polipropilè amb un pes de 150 g/m²; collada no adhesiva (resistència al punxament estàtic de 695).
47. Coberta. Alineament de plaques de poliestirè extrudit d'alta densitat tipus IV de 5 cm de gruix de la marca Styrodarm A = 0,034 W/m·K.
48. Coberta. Capa separadora de polipropilè-polietilè amb una resistència a la perforació de 523 N.
49. Coberta. Impermeabilització amb dues lames bituminoses, LBM (SBS)-40-FV.
50. Coberta. Capa de protecció de moter de ciment M-40A. Neugerament armada.
51. Coberta. Formació de pendents amb formigó cel·lular 1000 (1 - 5%); A = 0,4 W/m·K.
52. Coberta. Panell de cartó guix, fustes mecànica, (e= 1,5cm) amb un acabat interior en guixat.
53. Coberta. Aislament tèrmic acústic e=5cm, de fibra de Kenaf, de 60 kg/m³; A=0,15 m).
54. Coberta. Panell prefabricat de formigó fust mecànica als l'ancaments verticals, (e=0,15 m).
55. Coberta. Rastrell de fusta de pi subjectat amb esquadres al panell de formigó.
56. Coberta. Cambra d'aïre ventilada.
57. Coberta. Tauler d'aglomerat hidròfil (e=19 mm).
58. Coberta. Membrana impermeable de polipropilè no textit, transpirable al vapor d'aigua.
59. Coberta. Xapa plegada d'acer galvanitzat cargolada (e=2 mm).
60. Coberta. Salata de zinc tipus Antira amb sistema dipat.
61. Coberta. Tapajunts plegat de zinc amb sistema dipat.
62. Coberta. Canell revestit de zinc.



Col·locació dels panells prefabricats de formigó.

(re)habitar L'Hospital del Mar
 Barcelona. La Barceloneta

Esther González Albesa
 Escola Tècnica Superior d'Arquitectura del Vallès
 PFC juny 2014 Tribunal 3 Tutor: Pere Fuertes