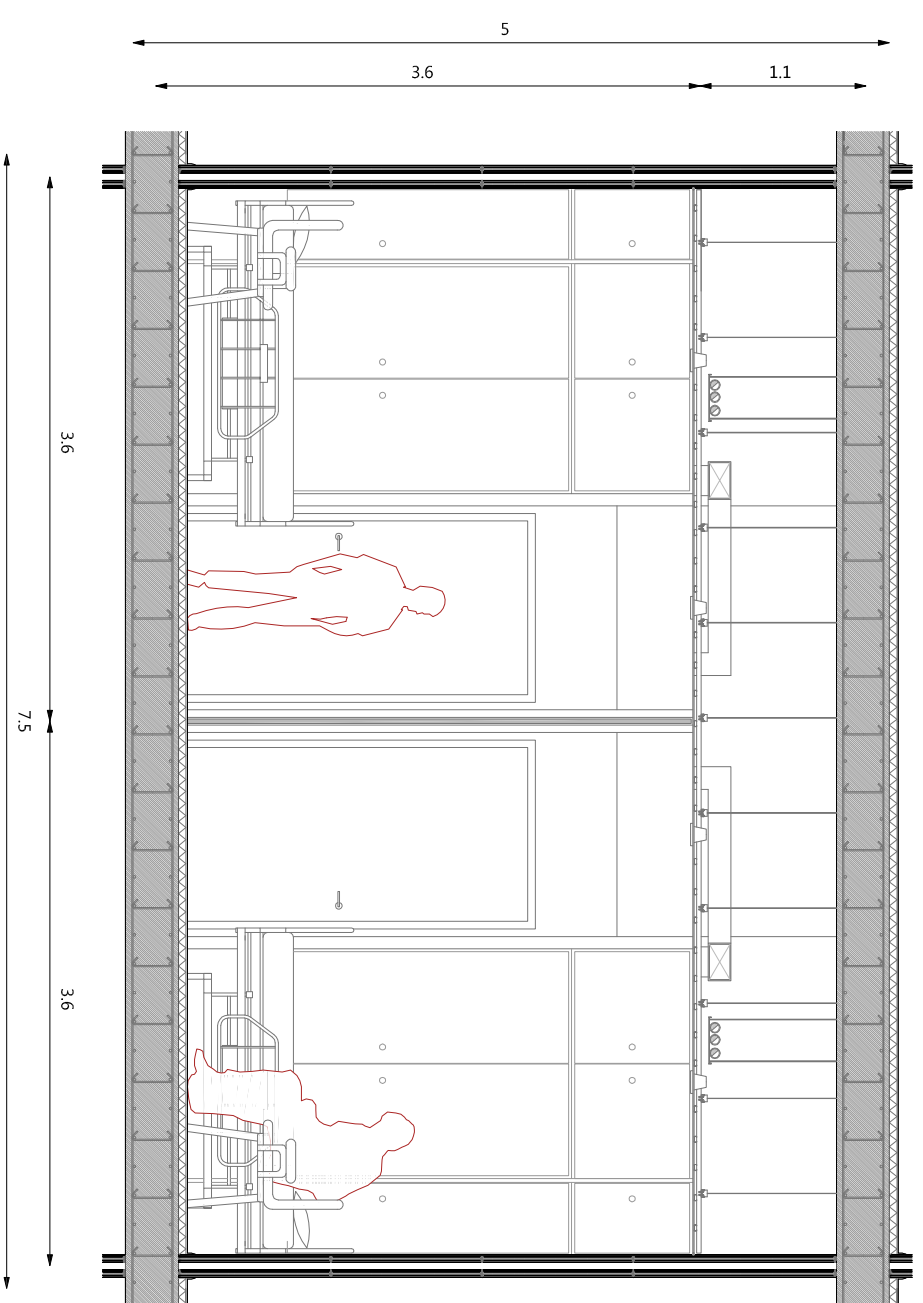
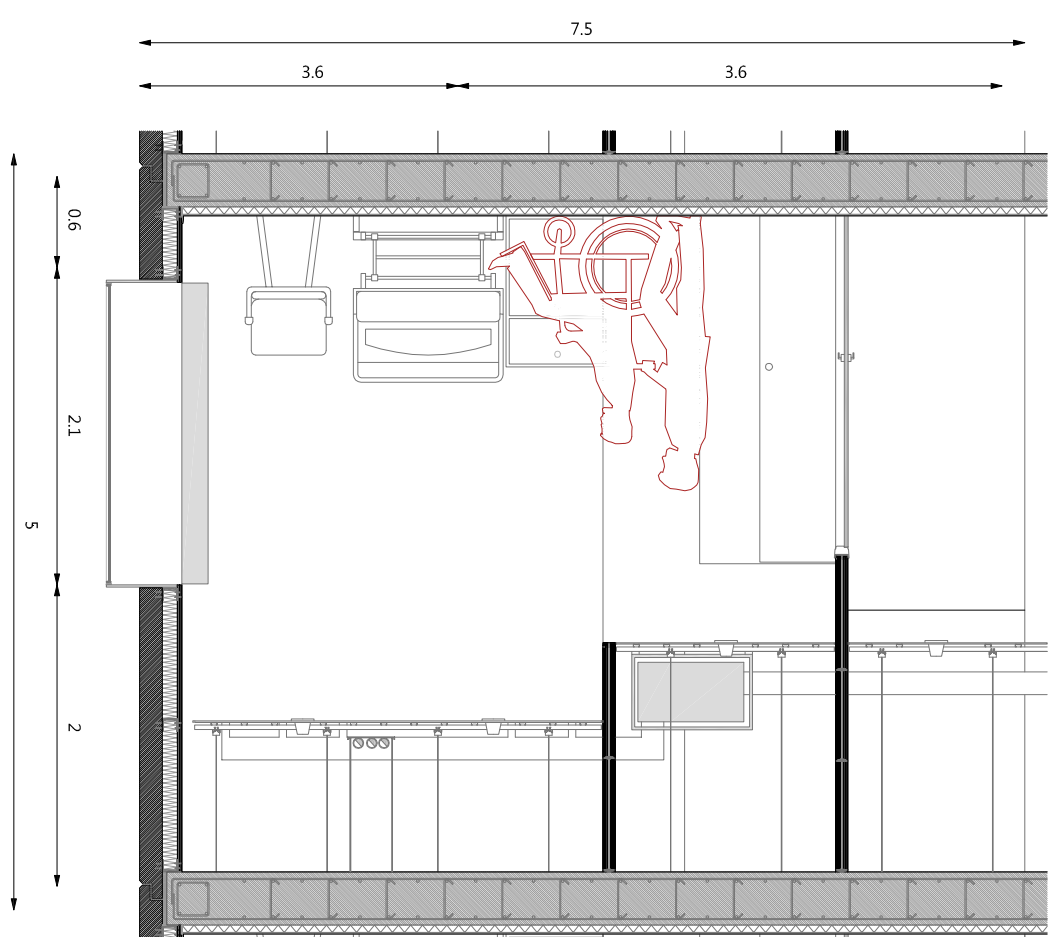


### MÒDUL HABITACIONAL RESIDÈNCIA

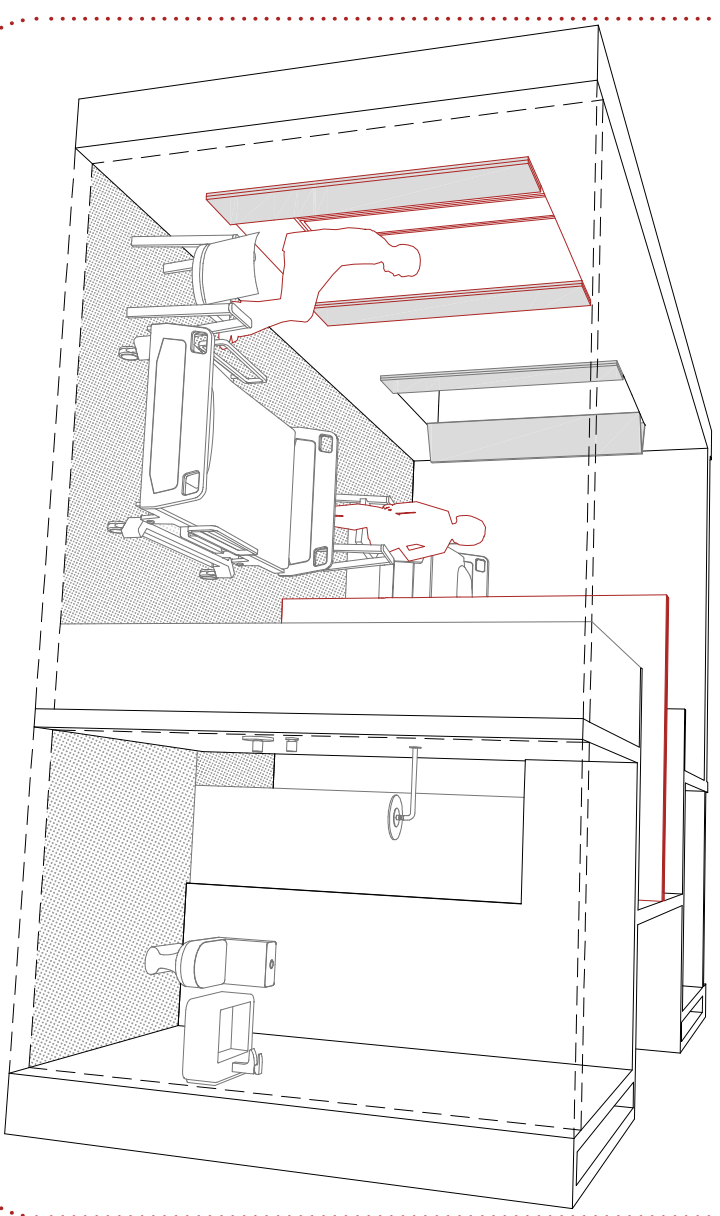
Habitació adaptada a les necessitats assistencials de la gent gran

- Avis amb necessitats assistencials residencials
- Edat: 70-100 anys
- Flexibilitat: Possibilitat de compartir habitació amb la parella
- Temps de permanència: Indefinit
- Assistència: Assistència 24h. Us d'infermeria/megyes. Possible ajuda psicològica.
- Serveis: Menjador, bugaderia, mèdics, gimnàs, tallers, TV, espais de lleure
- Accessibilitat: Practicable, dificultat de mobilització

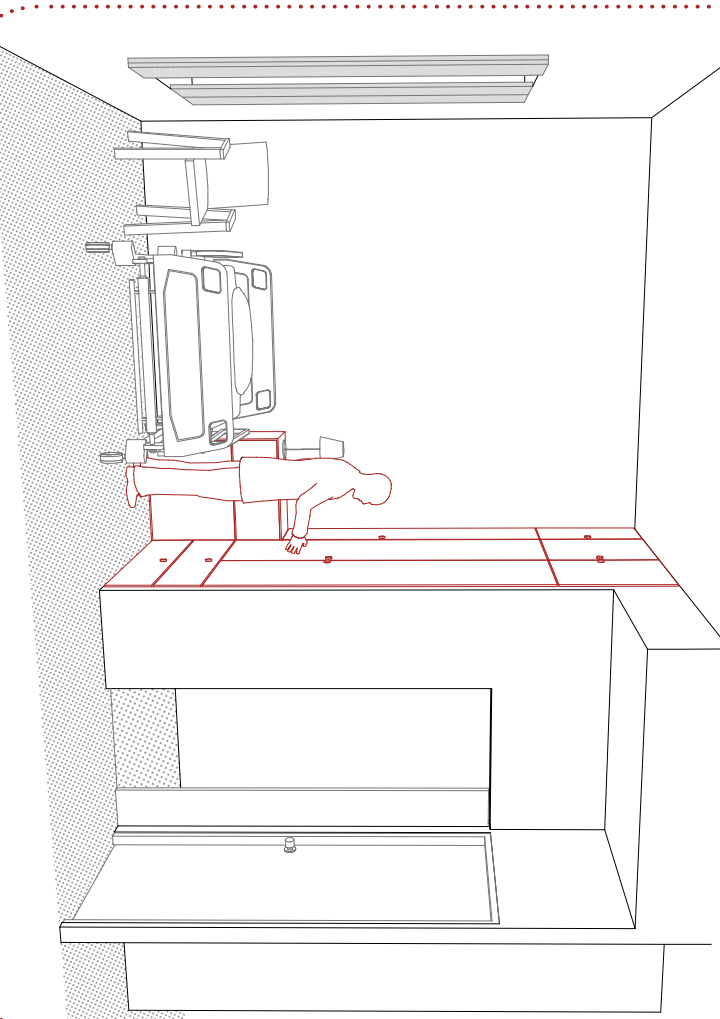


Superfícies útils	
Bany	3,7 m <sup>2</sup>
Accés	2,2 m <sup>2</sup>
Habitació	10,8 m <sup>2</sup>
TOTAL	16,7 m <sup>2</sup>
TOTAL (x2)	33,4 m <sup>2</sup>
2 llits x 1 mòdul	
2 llits x 65 mòduls = 130 llits	

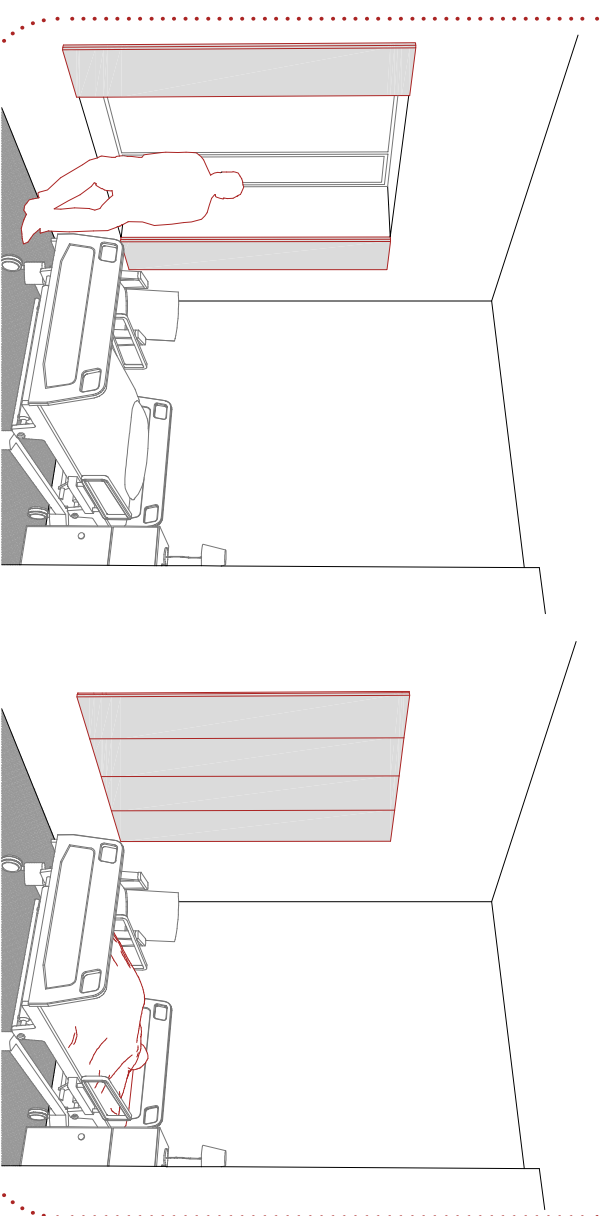
Habitatja la façana i espai compartit entre unitats



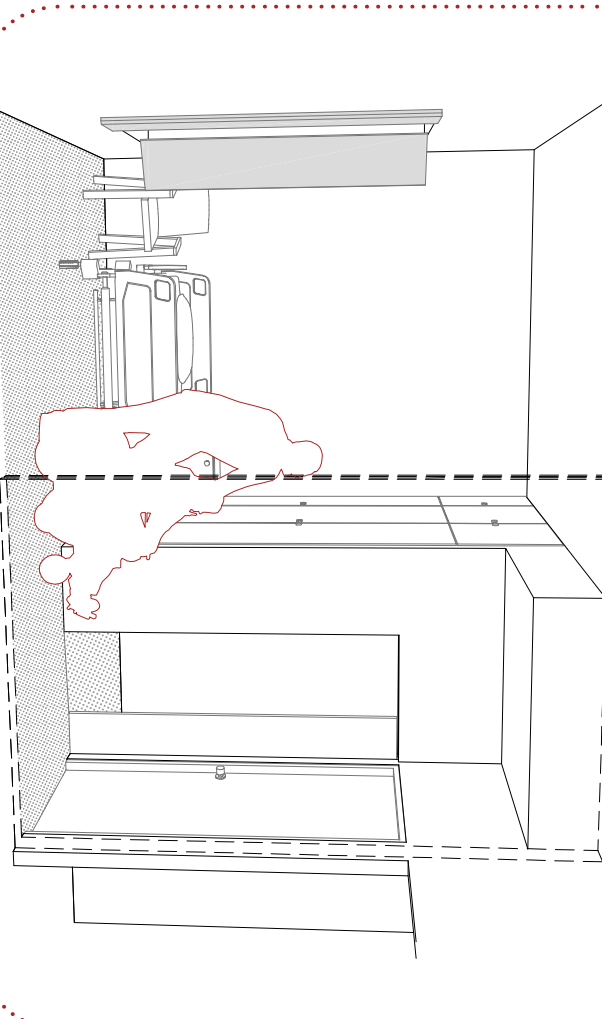
Armeni modular amb taulera de nit integrada



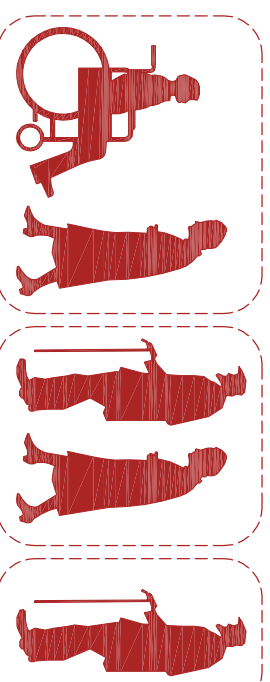
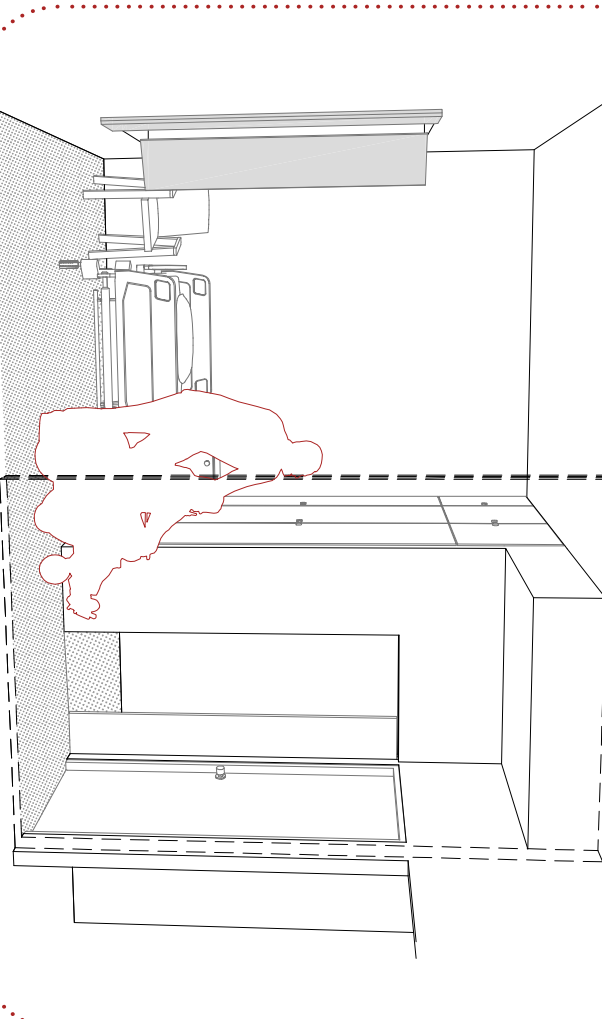
Modul/DIA



Modul/NIT



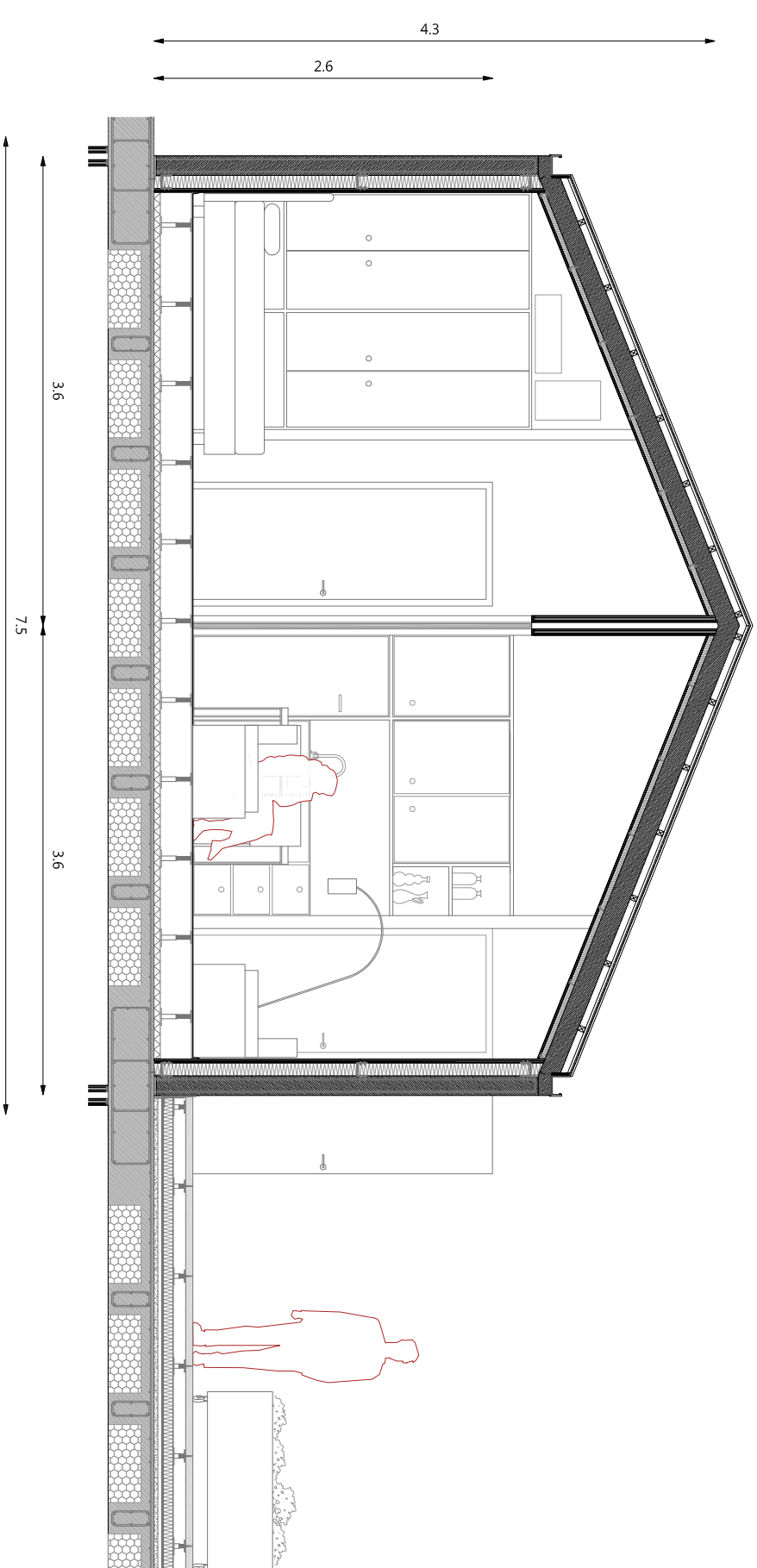
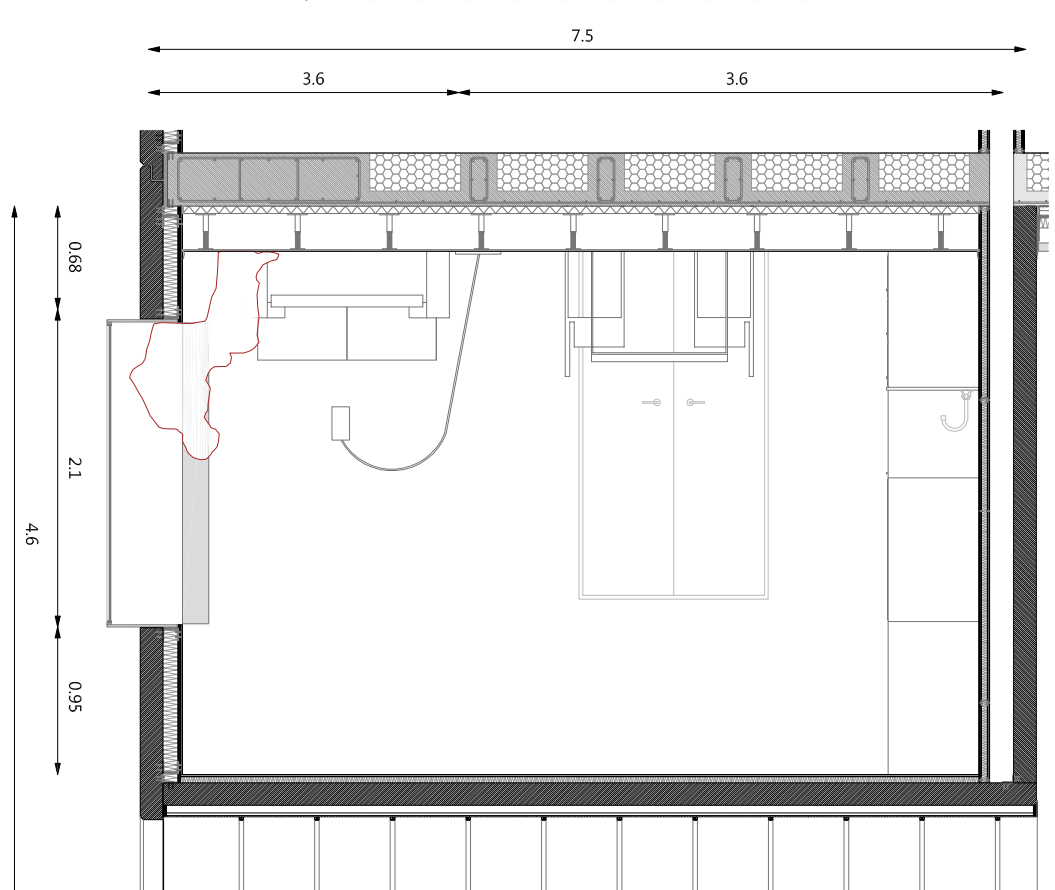
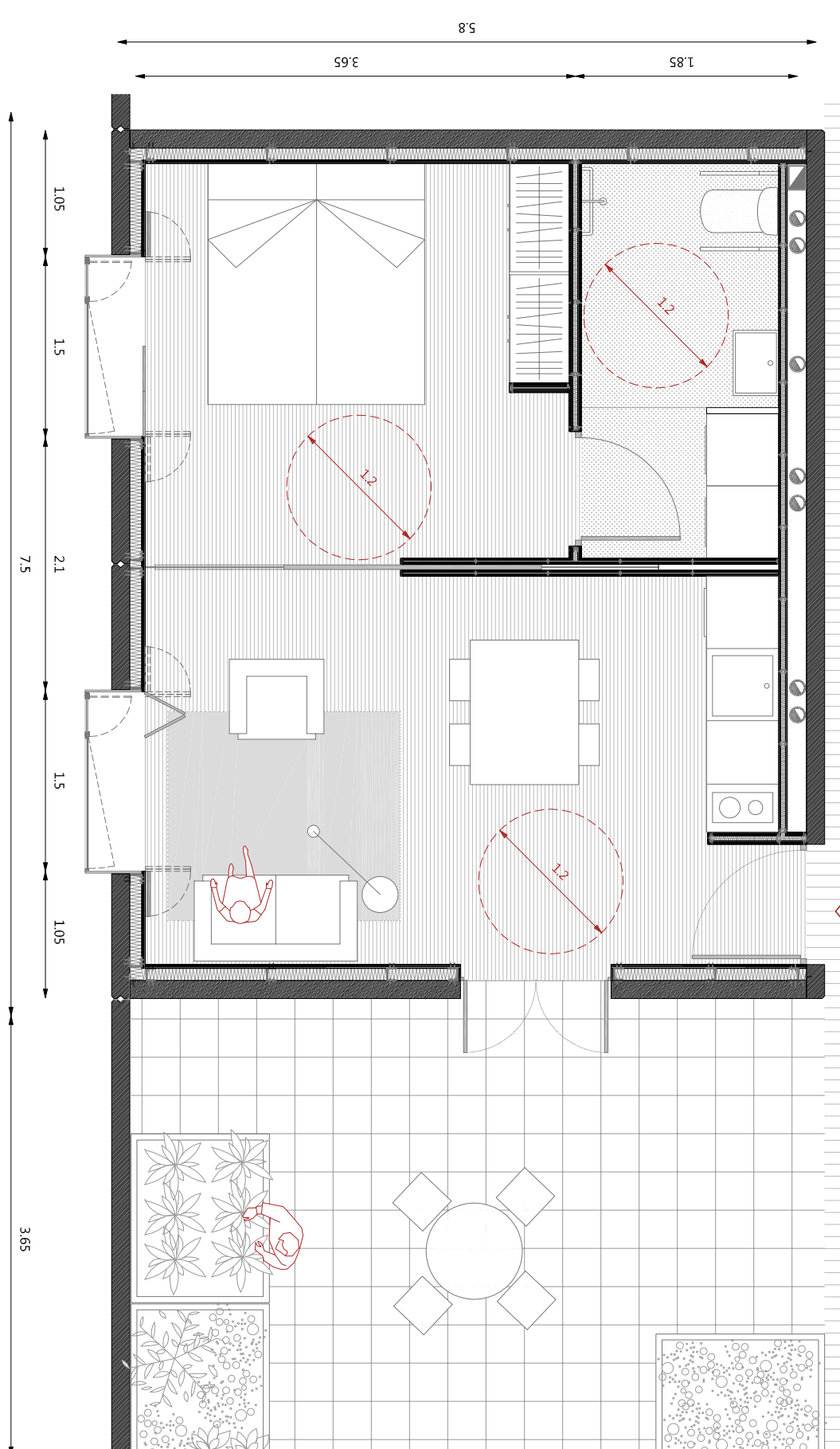
Visió pacient del mòdul



### MÒDUL HABITATGE PER A SENIORS

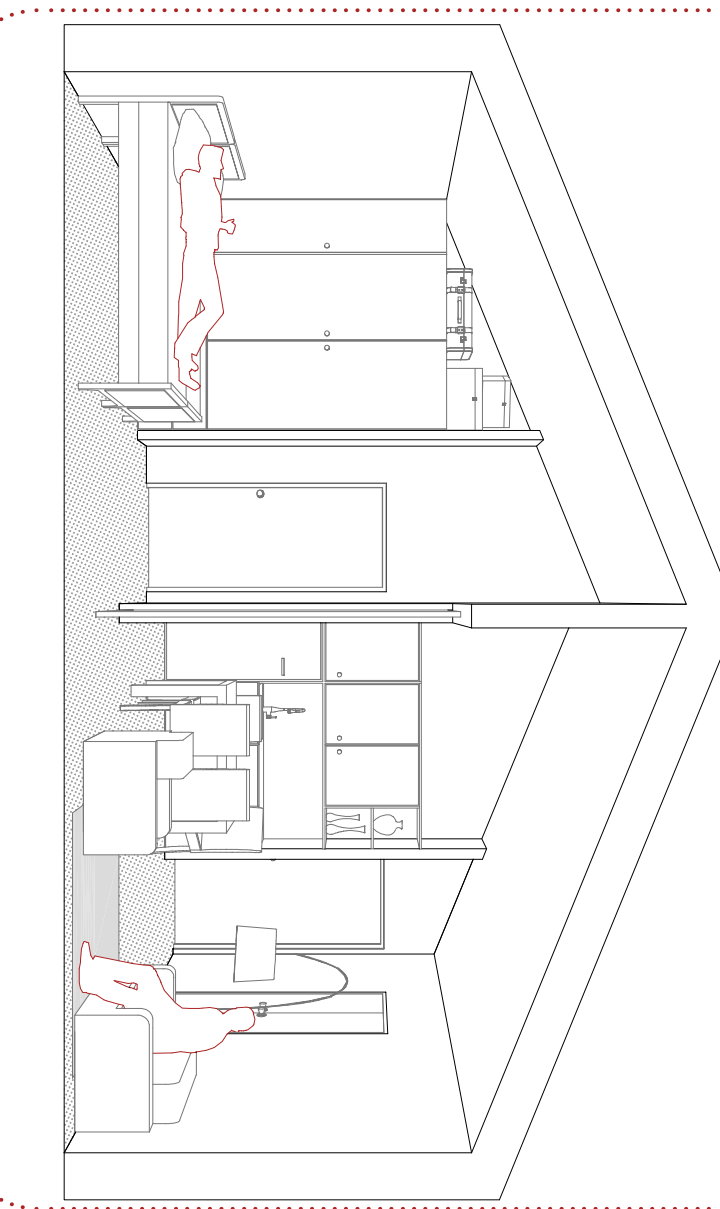
Habitatge adaptat a les necessitats assistencials de la gent gran

- Avis sense necessitats assistencials residencials
- Edat: 70-100 anys
- Flexibilitat: Possibilitat de compartir l'habitatge amb la parella, o bé viure sol
- Temps de permanència: Indefinit
- Assistència: Possibilitat de serveis residencials i mèdics
- Serveis: mèdics, d'infermeria, menjador, gym
- Accessibilitat: Practicable, dificultat de mobilització

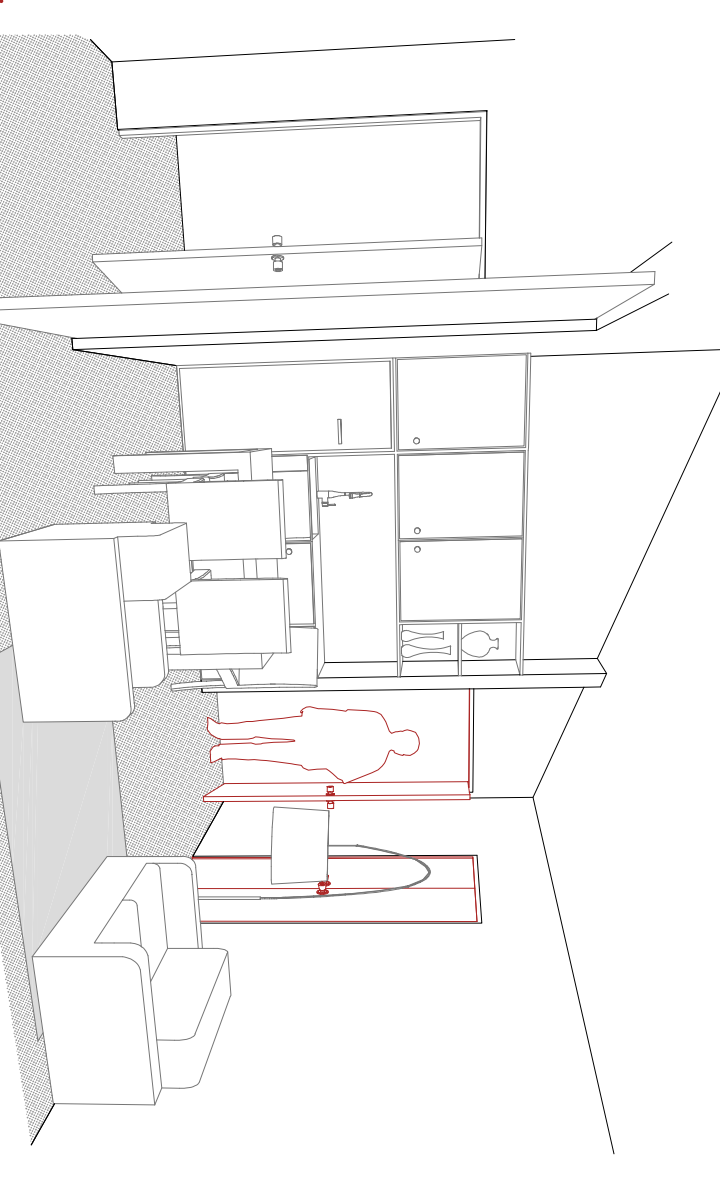


Superfícies útils	
Accés	1,6 m <sup>2</sup>
Cuina	3,1 m <sup>2</sup>
Menjador-estar	12,6 m <sup>2</sup>
Habitació	11,6 m <sup>2</sup>
Bany	5,4 m <sup>2</sup>
Terrassa (50%)	11,3 m <sup>2</sup>
TOTAL	45,51 m <sup>2</sup>

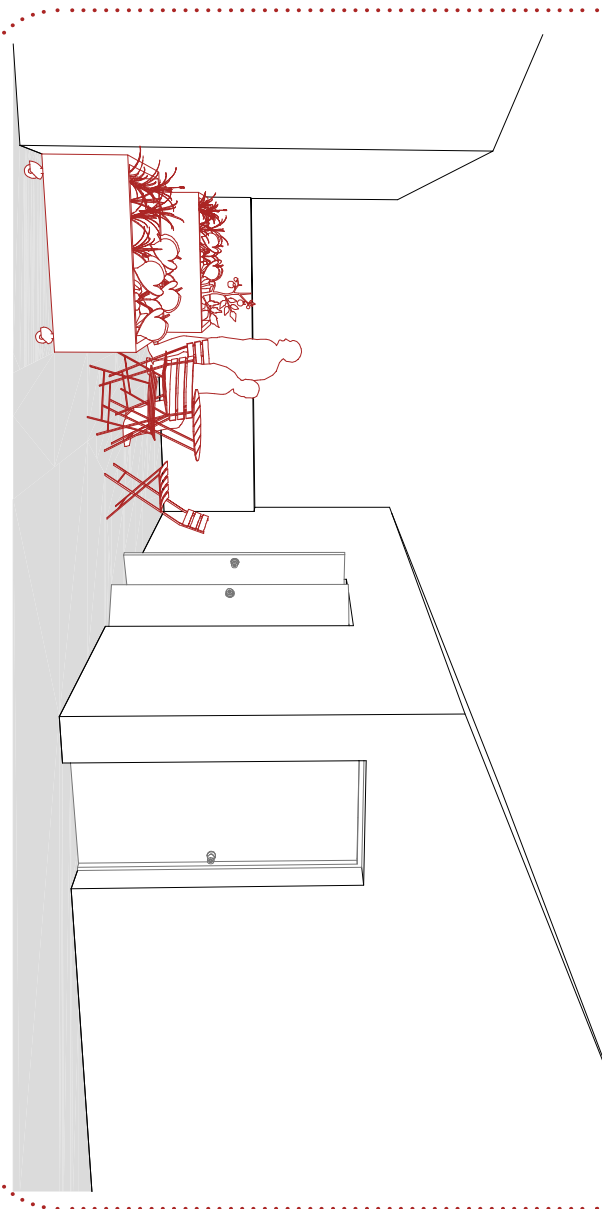
Dos espais: Zona diürna i zona nocturna



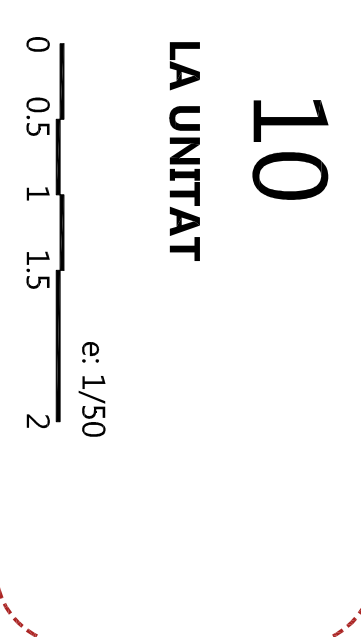
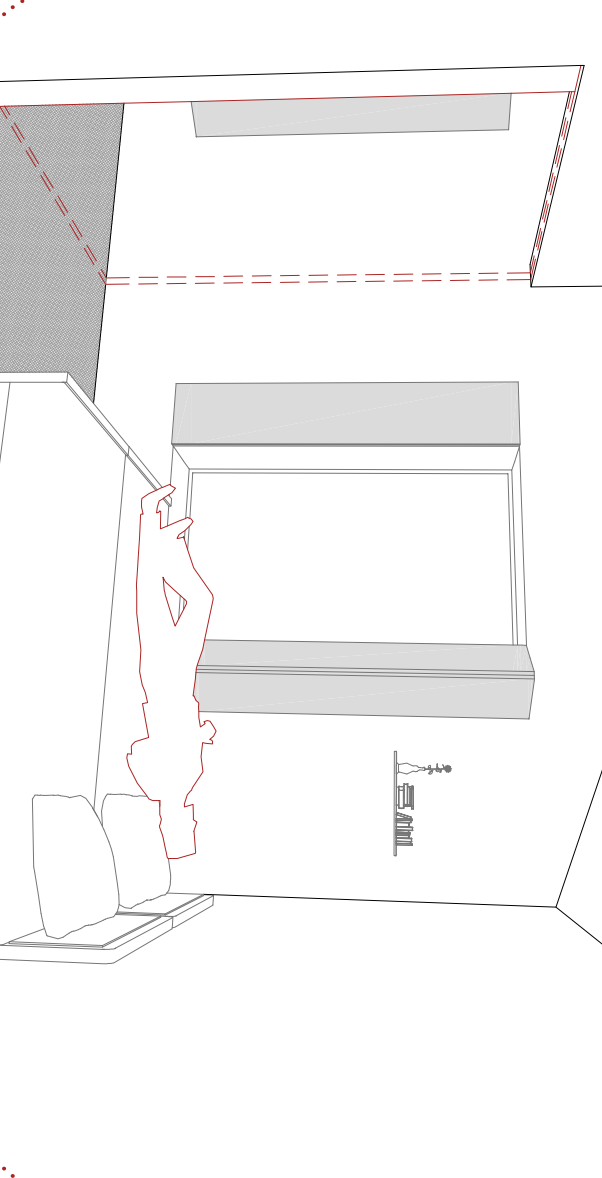
Porta d'accés a l'habitatge. Porta d'accés a l'espai exterior del mòdul



Espai exterior del mòdul



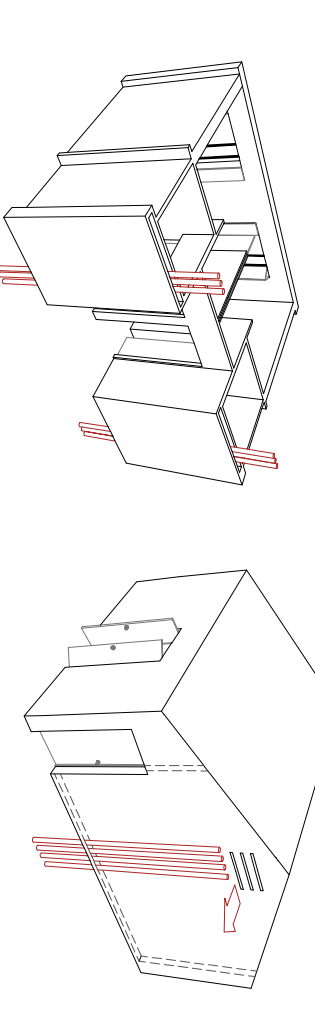
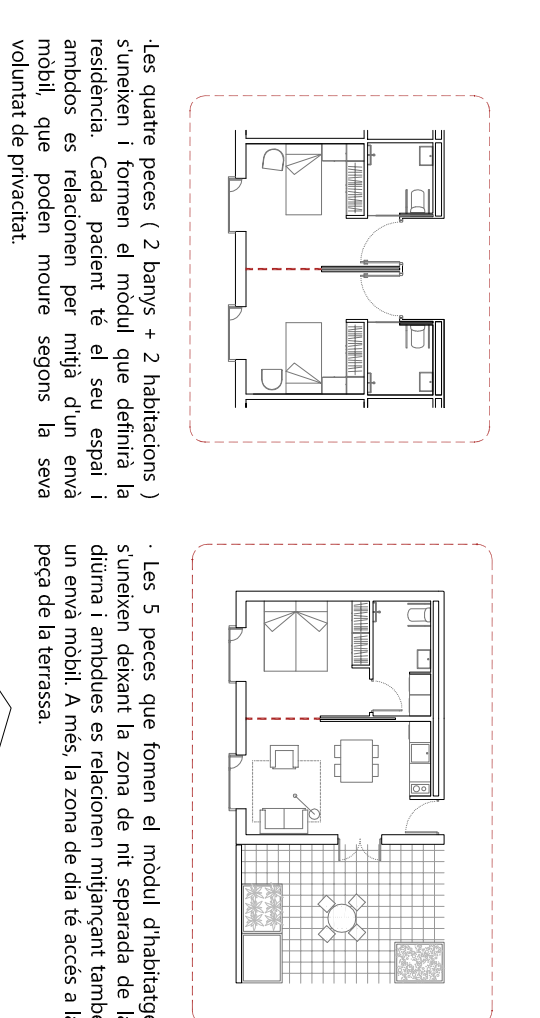
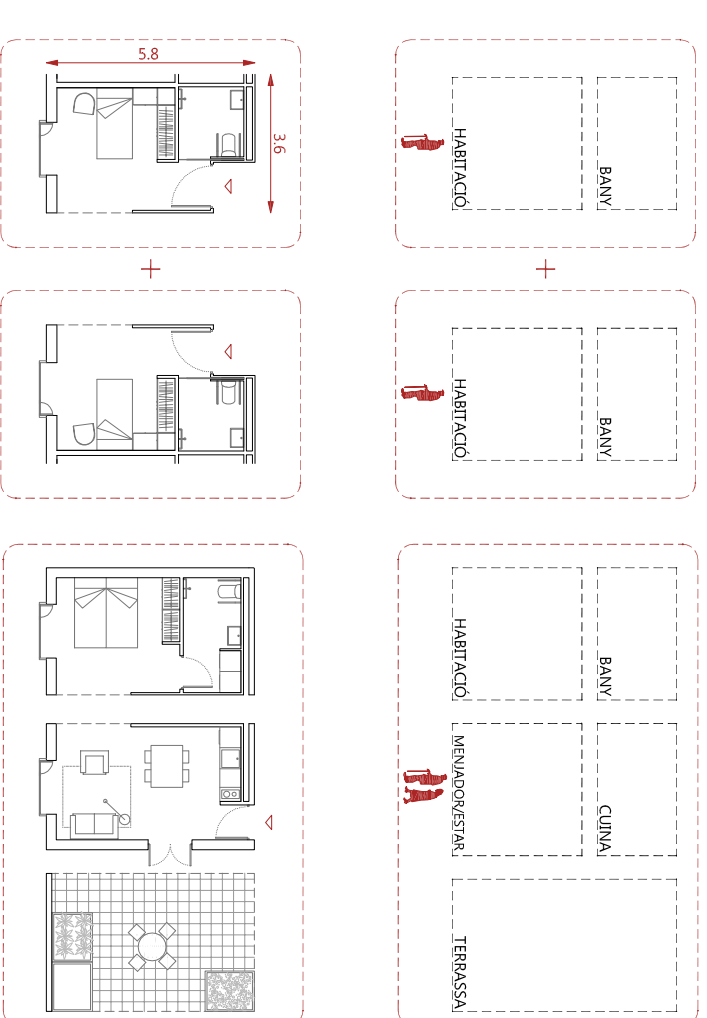
Envà mòbil dibuixat



Esquema estructural

PAISATGES/ESPAI COMÚ

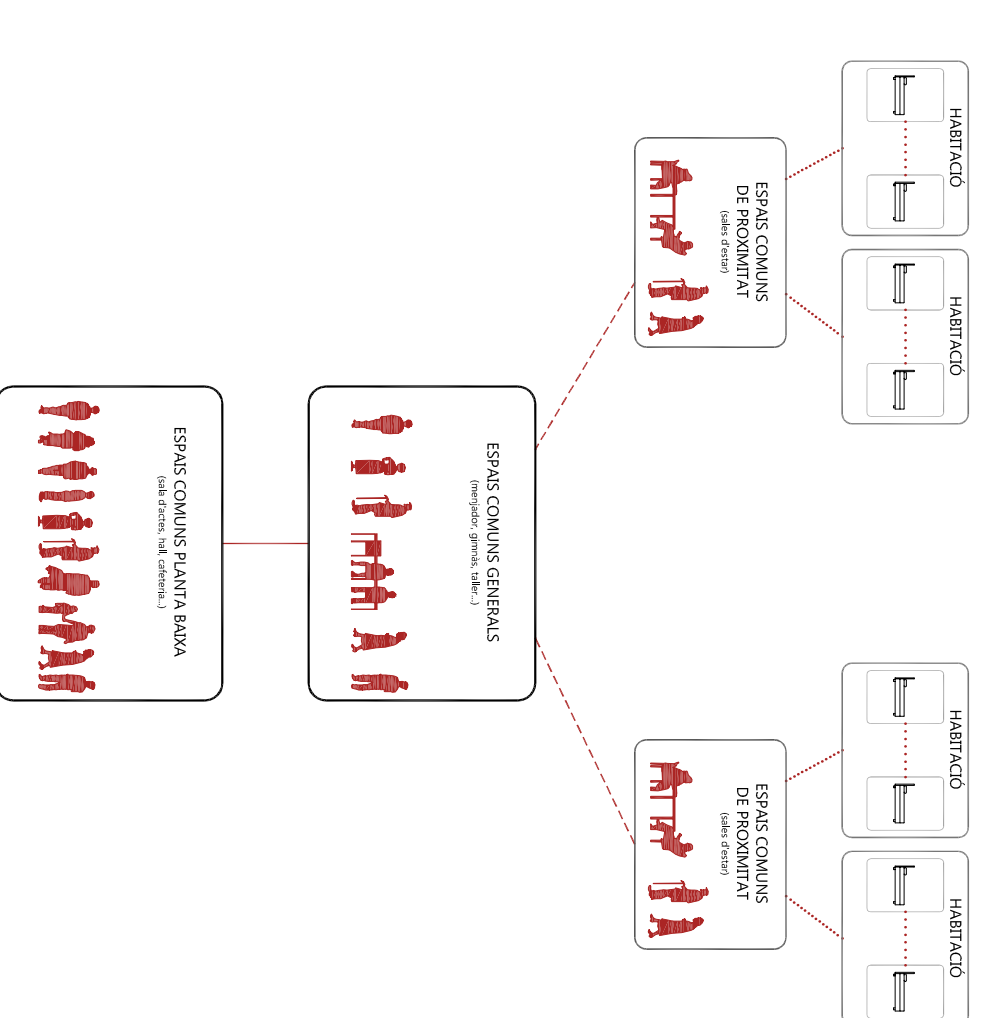
MODUL HABITACIÓ MODUL HABITATGE



Les quatre peces ( 2 banys + 2 habitacions ) s'ordenen i formen el mòdul que defineix la zona de nit i zona de dia. Aquesta zona de dia es compon de la cuina, menjador i bany. La zona de dia i de nit són mòduls que poden moure segons la seva voluntat de privacitat.

El mòdul preveu un espai dintre del bany per al pas de les instal·lacions de sanejament i subministrament d'aigua.

ORGANITZACIÓ GENERAL RESIDÈNCIA



**(re)Habitat** L'Hospital del Mar Barcelona. La Barceloneta

Esther González Albesa  
Escola Tècnica Superior d'Arquitectura del Vallès  
PFC Juny 2014 Tribunal 3 Tutor: Pere Fuertes