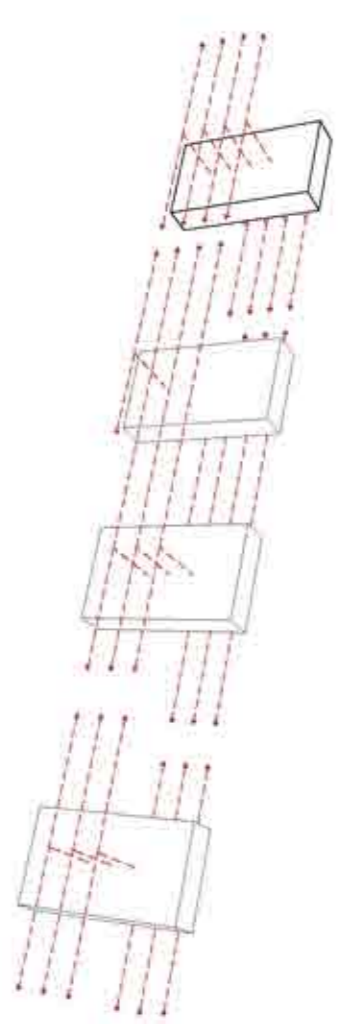
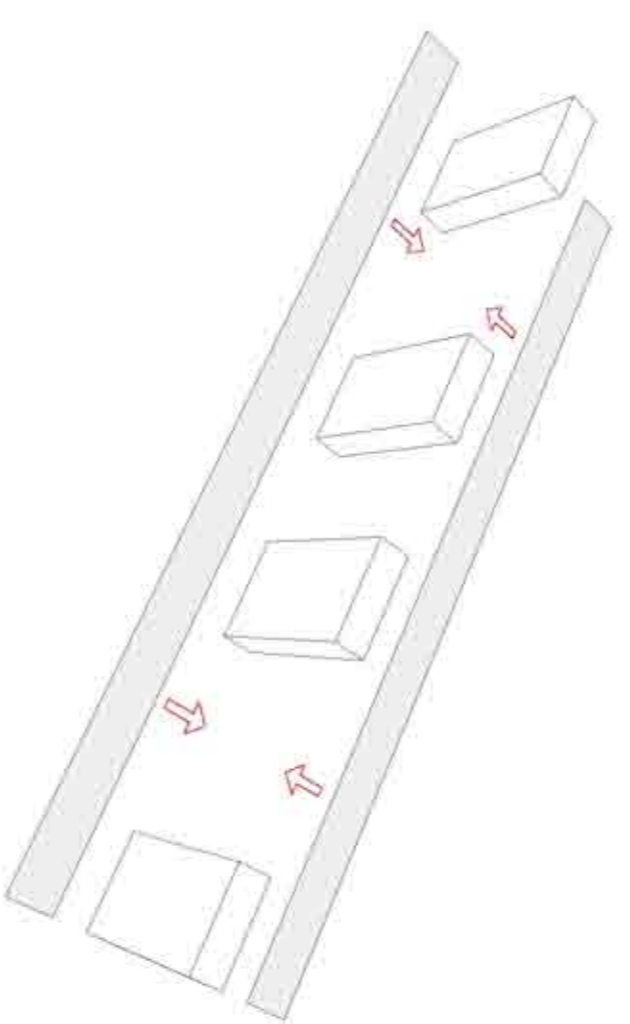


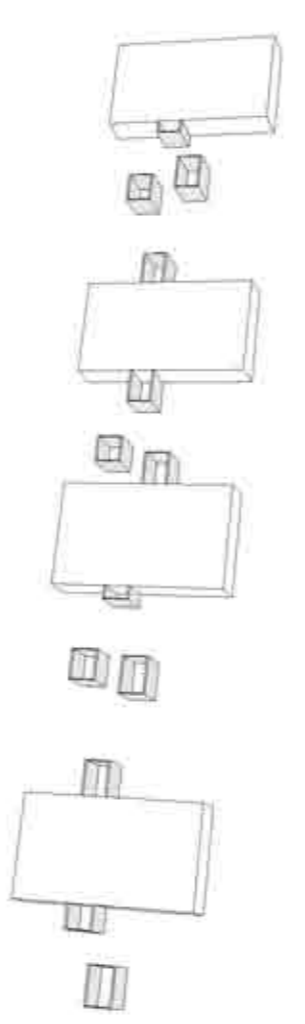
Mitjançant els quatre nuclis situats a la franja central s'accedeix a les diferents plantes del projecte, aquesta franja central es la que organitza tot el conjunt.



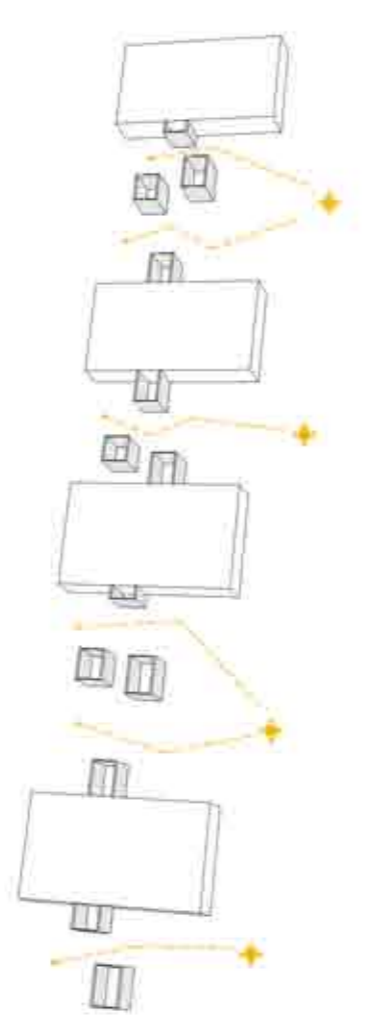
A banda i banda d'aquest eix vertebrador i organitzador es situen uns "satèl·lits" amb els diferents programes del projecte, les consultes en planta primera, les habitacions en planta segona i tercera i els habitatges en planta coberta.



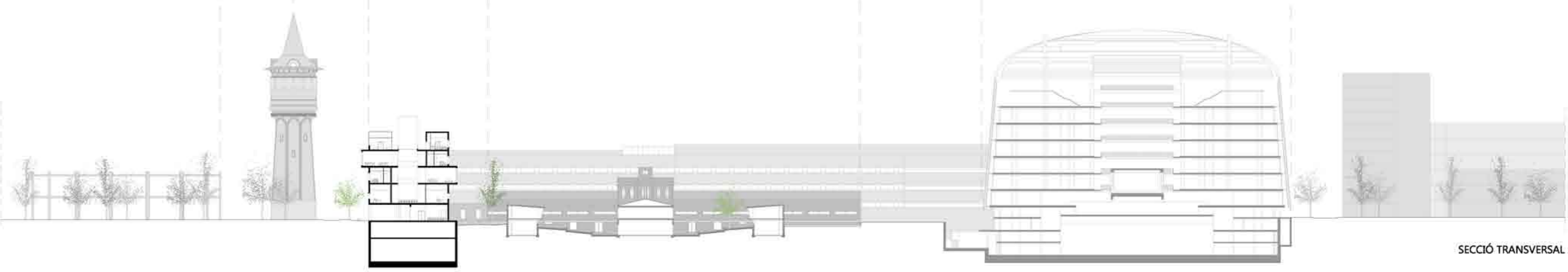
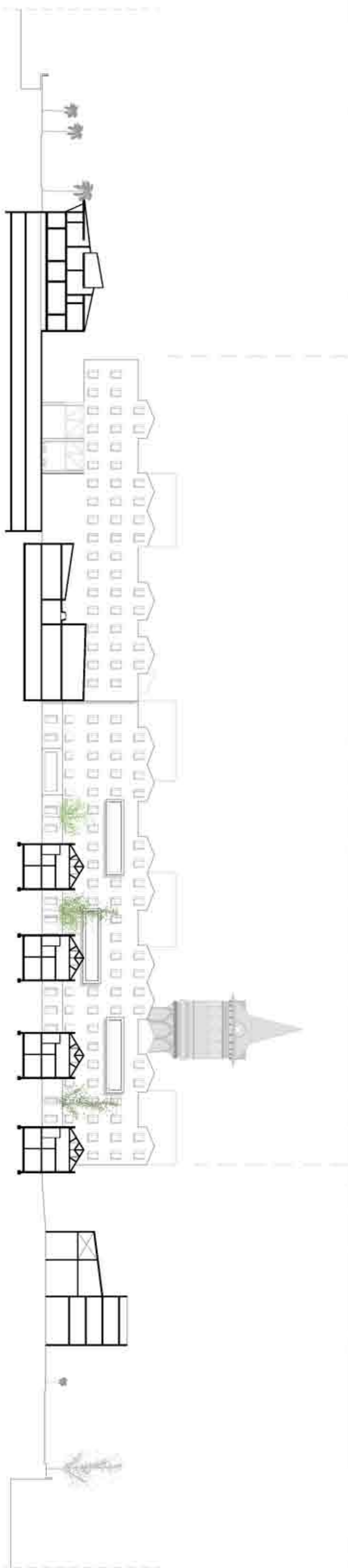
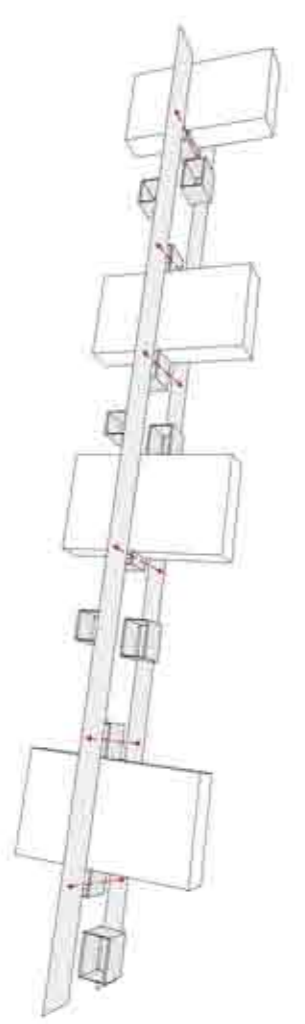
Els serveis del projecte, com ara banys o controls d'infermeria, se situen en aquesta franja central donant servei a les diferents plantes.



Gràcies als lluernis situats en planta coberta, la llum natural entra a través d'aquest eix central il·luminant la part central del projecte.



A més, aquests serveis col·locats al centre del projecte fan d'unió entre les "satèl·lits" situades a banda i banda de l'eix principal.



(re)Habitat L'Hospital del Mar
Barcelona. La Barceloneta

Esther González Albesa
Escola Tècnica Superior d'Arquitectura del Vallès
PFC Juny 2014 Tribunal 3 Tutor: Pere Fuentes