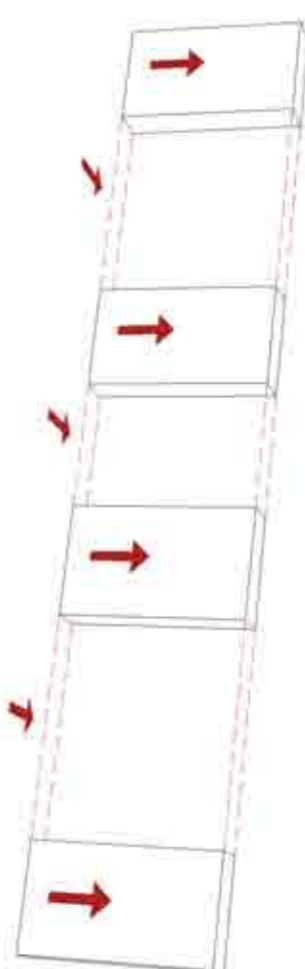


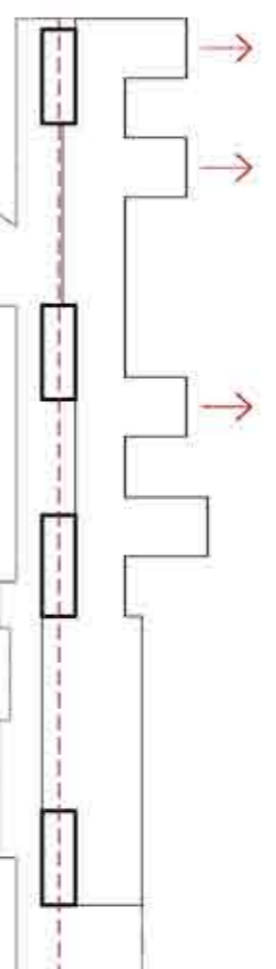
El projecte té una organització general molt clara, ja que tot l'edifici està estructurat a partir d'una **FRANJA CENTRAL**.



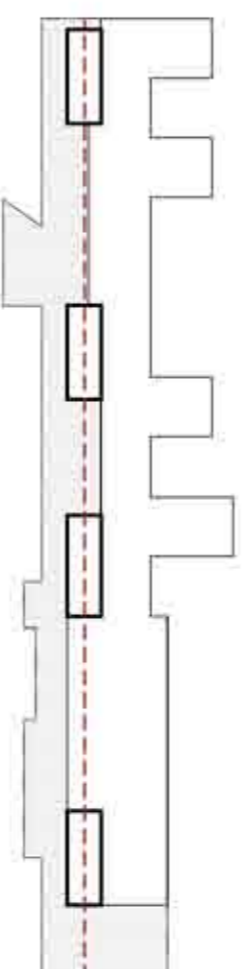
En aquest **EIX CENTRAL**, hi trobem els accessos a l'edifici i els quatre nuclis de comunicació vertical, tres dels ja existents i un quart que atorga el projecte. Cada un d'aquests nuclis té la seva funció dins l'edifici: un és l'accés a la planta primera on hi trobem les **CONSULTES EXTERNES**, dos per a accés a les plantes segona, tercera i coberta on hi trobem **RESIDÈNCIA I HABITATGES**, i per últim un nucli que es reserva al servei, possibles mercaderies, etc un **NUCLI TÈCNIC**.



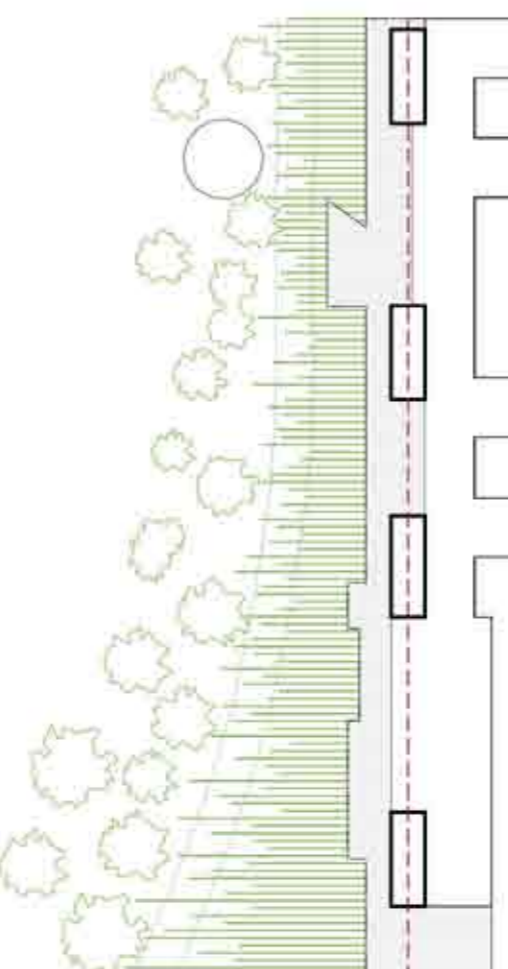
Aquests quatre nuclis d'accés es fan evidents en façana a la planta baixa, marcant aquest eix central en el que es basa l'organització de l'edifici. Aquests nuclis es comuniquen i s'uneixen a l'actual hospital mitjançant l'edificació, el nou projecte va a trobar-se amb els pavellons garantint així la **COMUNICACIÓ** entre peces.



D'aquesta manera, per una banda d'aquest eix trobem l'edificació que és troba amb l'actual hospital, i per l'altra banda trobem un espai d'accés a l'edifici.



Aquest espai no edificat davant l'edifici, que combina la zona jardinerada amb la zona d'entrada prouada, és una **CONTINUACIÓ DEL PARC**. El parc de la Barceloneta s'allarga fins projecte.



Patio de comidas.  
Universidad Vietnamita-Alemana, Ciudad Ho-Chi-Minh, Vietnam.  
Arquitectos: Machado y Silvetti Asociados.

**(re)Habitat** L'Hospital del Mar  
Barcelona, La Barceloneta

Esther González Albesa  
Escola Tècnica Superior d'Arquitectura del Vallès  
PFC Juny 2014 Tribunal 3 Tutor: Pere Fuentes

