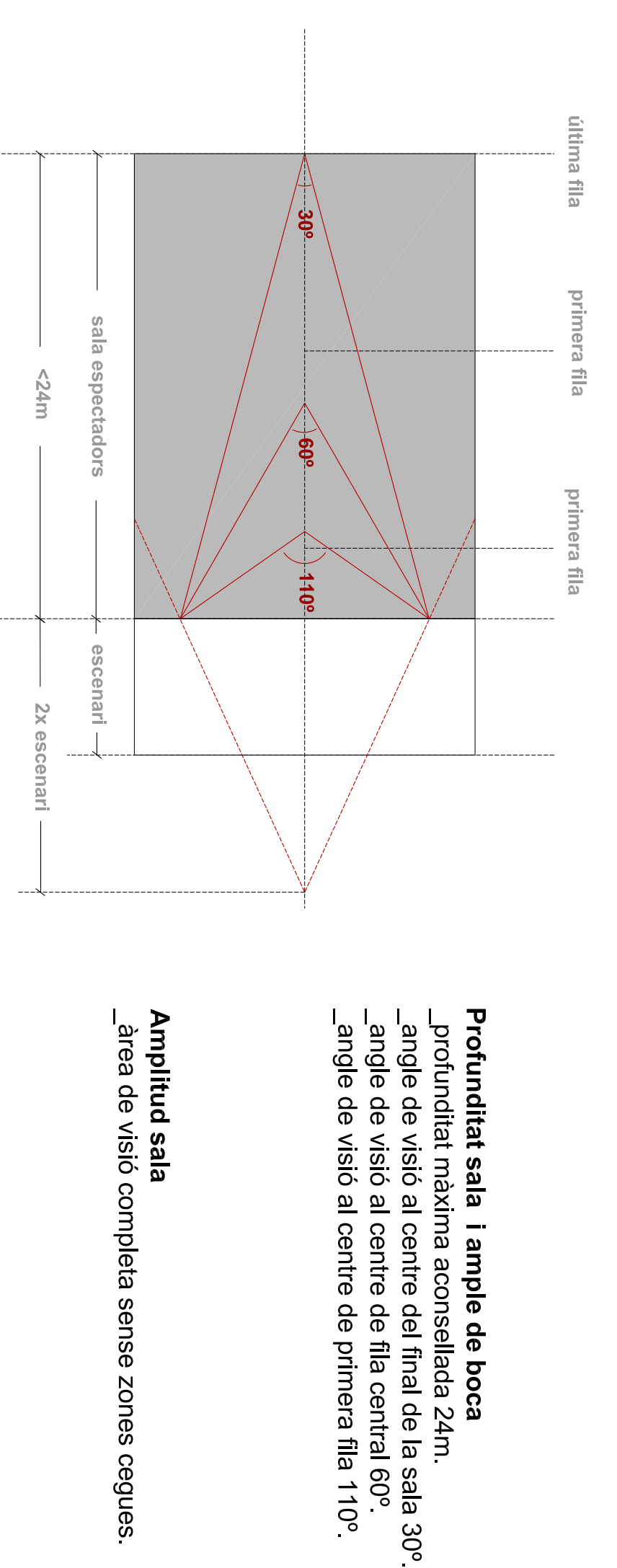
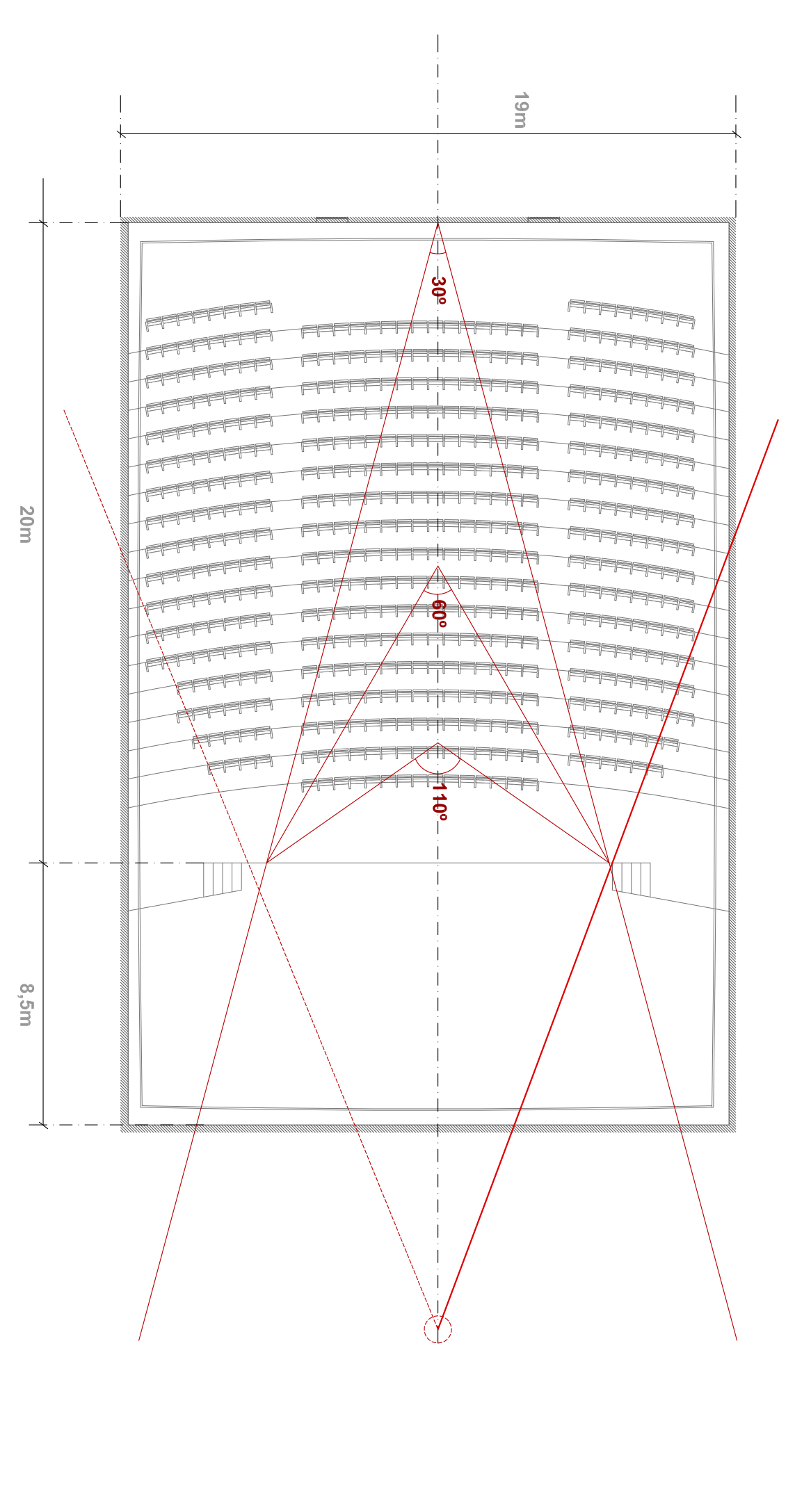


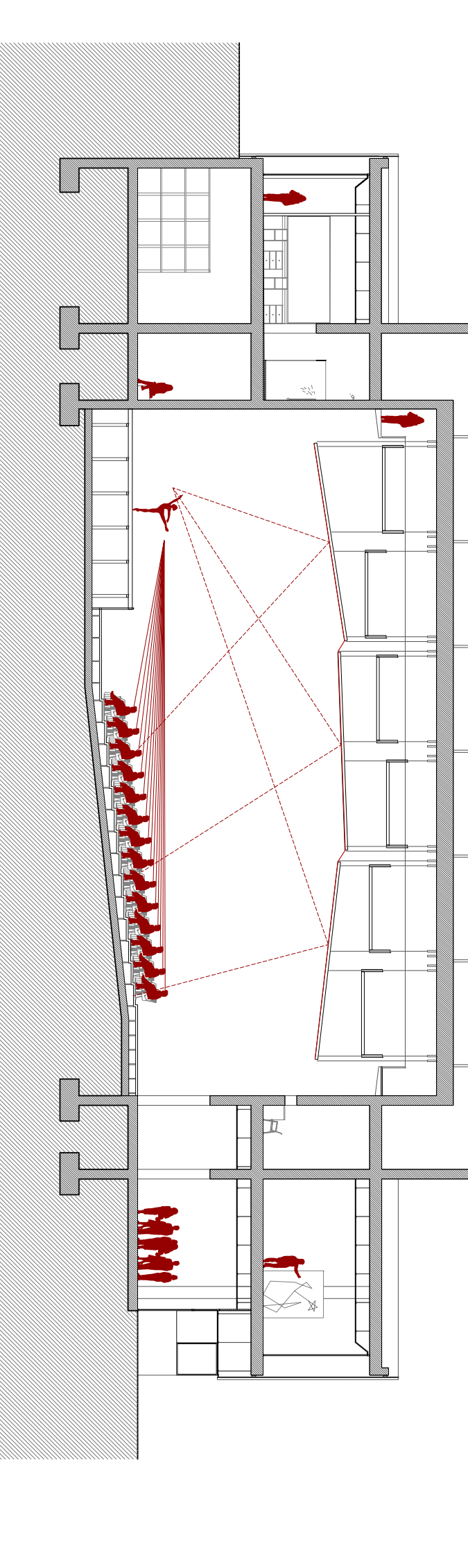
Dimensions sala



Profunditat sala 1 ample de boca
 _profunditat màxima aconsellada 24m.
 _angle de visió al centre del final de la sala 30°
 _angle de visió al centre de fila central 60°
 _angle de visió al centre de primera fila 110°

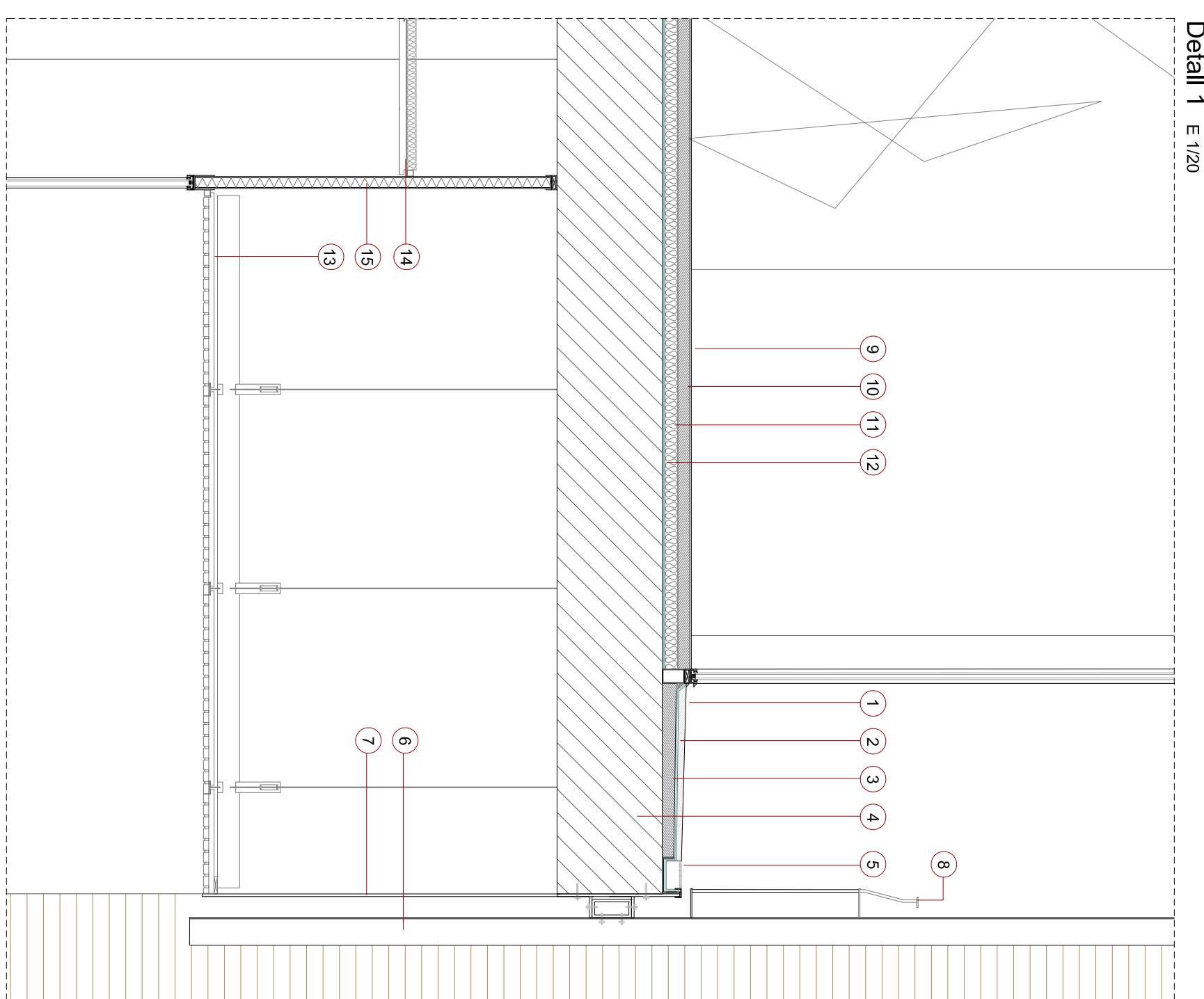


Acústica i visió

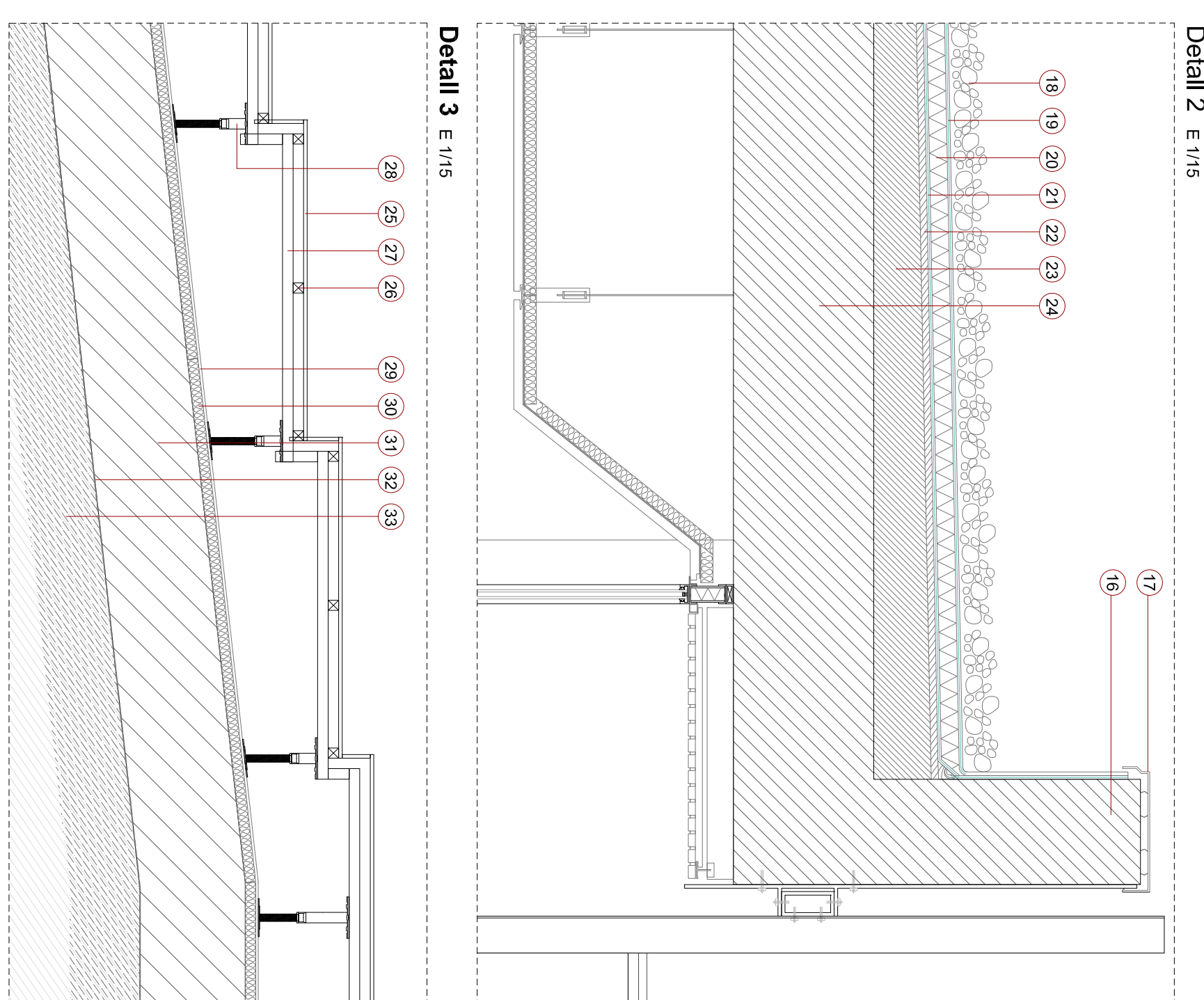


VISIÓ Des de qualsevol localitat és veu l'escenari al mantenir una diferència de 15cm entre files. Si conseqüentment tenim una bona visibilitat des de qualsevol punt atavornim l'audició, ja que evitem l'efecte seat dip

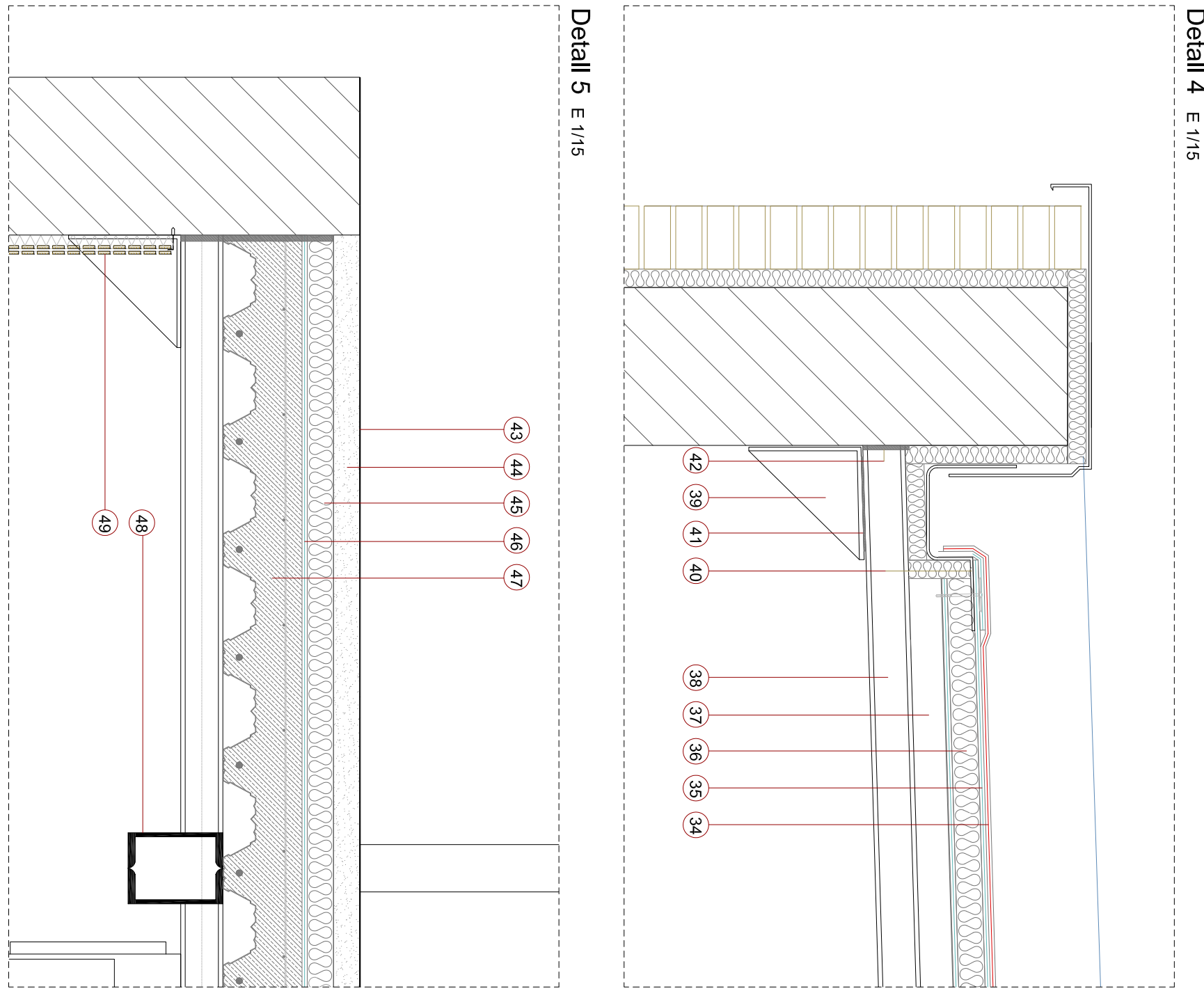
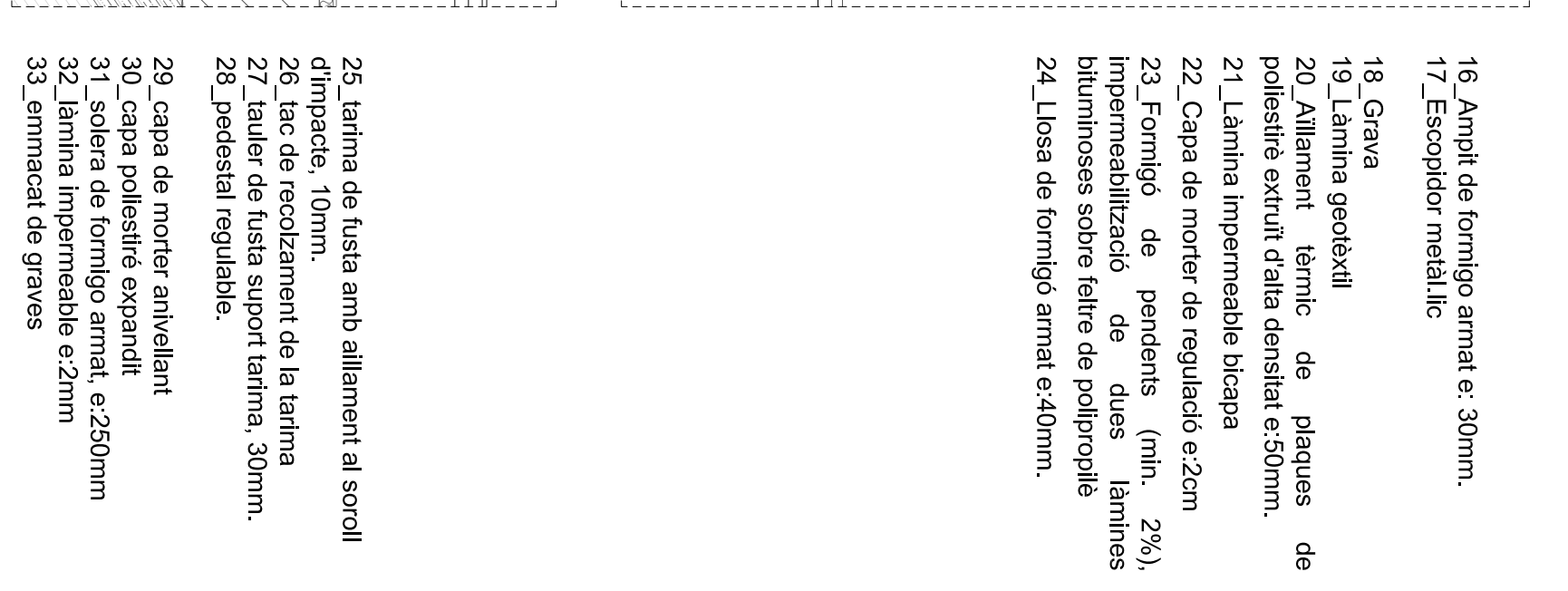
ACÚSTICA El sostre equipotencial (o ortotòmic) provoca que el nivell sonor (suma del so directe i el refi exalt) en qualsevol punt de la sala sigui constant. Així doncs els plans que contí guen el sostre de la sala actuen com elements refl ectors tot i que també absorbeixen baixes freqüències al funcionar com resonadors de membrana.



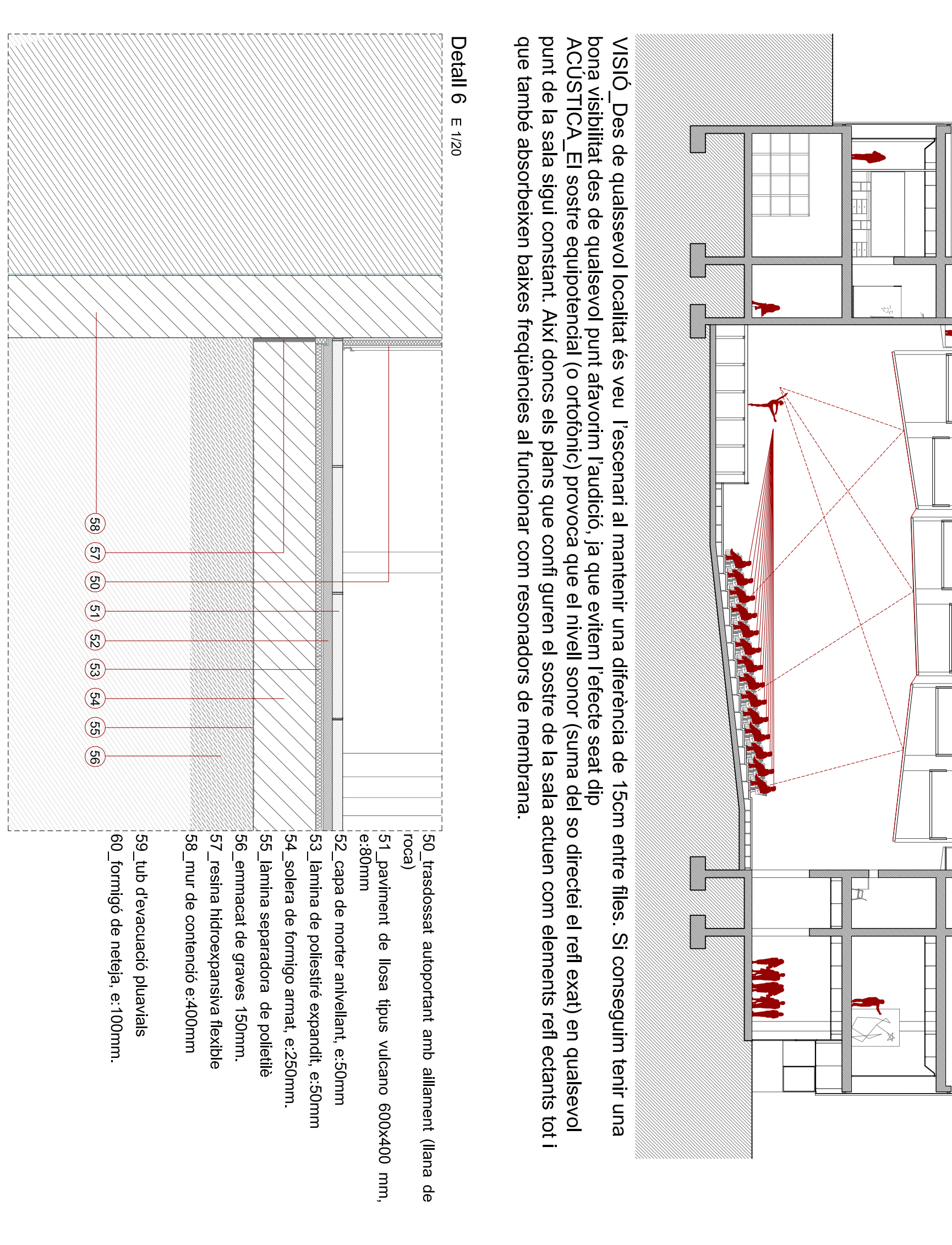
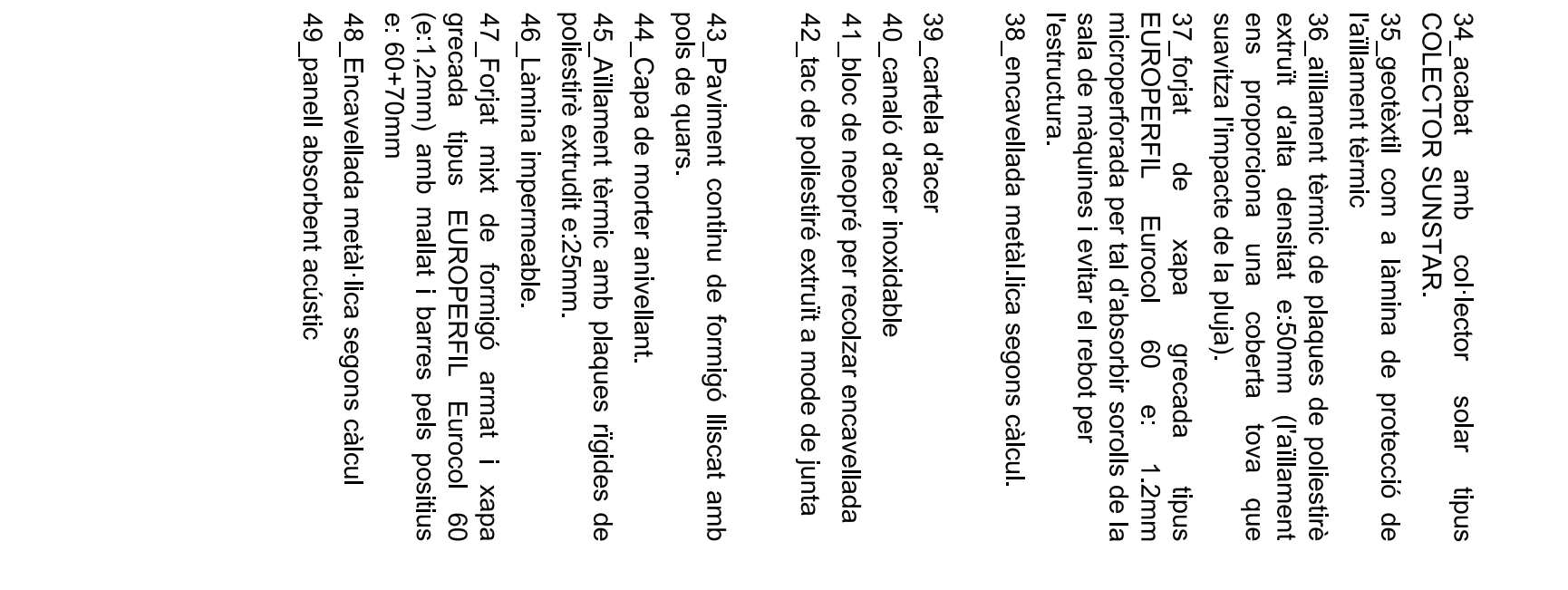
- 1_paviment de resines antilliscants.
- 2_Lamina impermeable.
- 3_Fornigó de pendents (mn. 2%) impermeabilitzad de dues lamines bituminoses sobre feltre de propilè.
- 4_Llosa de fornigó armat. e: 400mm.
- 5_Canala de PVC amb taxa metallica.
- 6_Capa de poliestirè extrudit e:25mm.
- 7_Pletina metallica que subjueca el traesser.
- 8_Barrera d'acer inoxidable mate.
- 9_Llsecta de vinil heterogeni continu (tepliflex)
- 10_Capa de morter anivellant. e: 50mm.
- 11_Plaques de poliestirè extrudit d'alta densitat. e:50mm.
- 12_Lamina acustica (element esmorteidor)
- 13_cel ras continu de plaques de guix acabat amb resina.
- 14_cobriu acústic de plaques de guix laminat pintat de color blanc amb capa d'aïllament tèrmic (llana de roca).
- 15_Trasdossat autoportant de carro guix amb aïllament tèrmic.



- 16_Ampli de fornigó armat e: 30mm.
- 17_Escopidor metallic
- 18_Grava
- 19_Lamina geotèxtil
- 20_Aïllament tèrmic de plaques de poliestirè extrudit d'alta densitat e:50mm.
- 21_Lamina impermeable bicapa
- 22_Capa de morter de requidat e:2cm
- 23_Fornigó de pendents (mn. 2%) impermeabilitzad de dues lamines bituminoses sobre feltre de polipropilè
- 24_Llosa de fornigó armat e:40mm.
- 25_tamina de fusta amb aïllament al soroll d'impacte. 10mm.
- 26_lac de recobrament de la tamina
- 27_saufer de fusta suport tamina. 30mm.
- 28_Pedestal regulable.
- 29_capa de morter anivellant
- 30_capa poliestirè extrudit
- 31_sotera de fornigó armat. e:250mm
- 32_lamina impermeable e:2mm
- 33_ernacat de graves



- 34_gebet amb col·lector solar tipus COLLECTOR SUNSTAR
- 35_gebetll com a lamina de protecció de radiació tèrmic
- 36_aïllament tèrmic de plaques de poliestirè extrudit e:25mm.
- 37_àllament tèrmic de plaques de poliestirè extrudit e:25mm.
- 38_encavellada metallica segons càlcul
- 39_canala d'acer
- 40_canaló d'acer inoxidable
- 41_bloc de neopre per recobrar encavellada
- 42_lac de poliestirè extrudit a mode de junta
- 43_Paviment continu de fornigó llicat amb pols de quars.
- 44_Capa de morter anivellant.
- 45_Aïllament tèrmic amb plaques rigides de poliestirè extrudit e:25mm.
- 46_Lamina impermeable.
- 47_Folja mlt de fornigó armat. 1_xapa grecada tipus EUROPERFL. Eurocol 60 (e:1,2mm) amb malla i barres pals postillus e:60+70mm
- 48_Encavellada metà lica segons càlcul
- 49_pavell absorbent acústic



- 50_trasdossat autoportant amb aïllament (llana de roca)
- 51_paviment de llosa tipus vidriano 600x400 mm. e:80mm
- 52_capa de morter anivellant. e:50mm
- 53_Lamina de poliestirè expandit. e:50mm
- 47_Folja mlt de fornigó armat. 1_xapa grecada tipus EUROPERFL. Eurocol 60 (e:1,2mm) amb malla i barres pals postillus e:60+70mm
- 55_Lamina separadora de polietilè
- 56_ernacat de graves 150mm.
- 57_resina hidroexpansiva flexible
- 58_mur de contido e:400mm
- 59_sua d'evacuació planals
- 60_fornigó de relleu. e:100mm.

Secció constructiva

- Introducció
- Arquitectura
- Estructura
- Construcció
- Instal·lacions

EQUIPAMENTS CULTURALS A L'ATENEU SANTBOIA