

Tots els elements estructurals de formigó armat s'han calculat mitjançant el programa informàtic CYPE. La sobrecarga afís en les zones útils dels edificis es de 500kg/m<sup>2</sup> i de 140kg/m<sup>2</sup> a les cobertes. Les carregues mortes son de 100kg/m<sup>2</sup> i 120kg/m<sup>2</sup> respectivament.

**FONAMENTACIÓ**

La fonamentació s'ha resolt amb sabates alligades de formigó armat. En sabates excèntriques ha sigut necessari l'ús de bigues centradores per evitar sabates de dimensions exagerades que generen cavalcaments amb la resta d'elements de fonamentació

**PILARS**

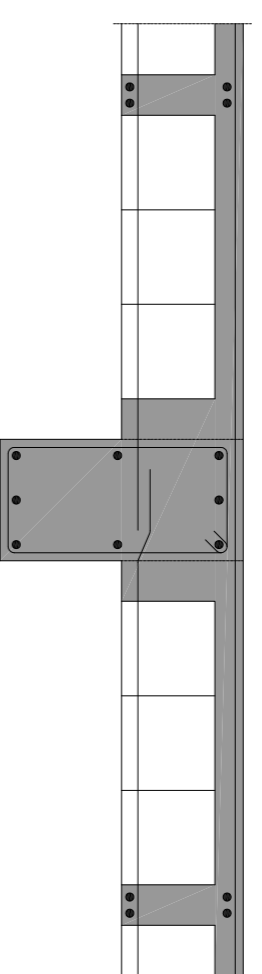
La dimensió més comu es la de pilar de formigó de 30x30cm. En les zones de grans llums, amb jasseres de canell als pilars son apuntallats, amb dimensions variables. Els nuclis verticals d'ascensor estan construïts mitjançant pantalles de formigó en forma d"U", amb un gruix de 20cm.

**FORJATS**

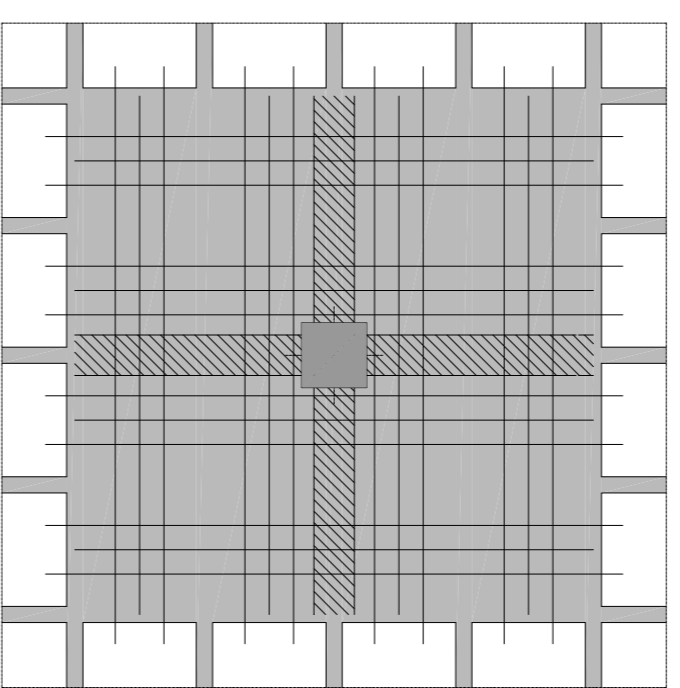
Els forjats son reticulats de formigó armat de 45cm de cantell en tot el projecte. Amb una amplada de nervi de 15cm y un intereix de 75cm. En les zones on la dimensió del pany es petita o l'execució d'un forjat reticular es complicada s'ha optat pel massissat del forjat

**DETALLS**  
E 1/20

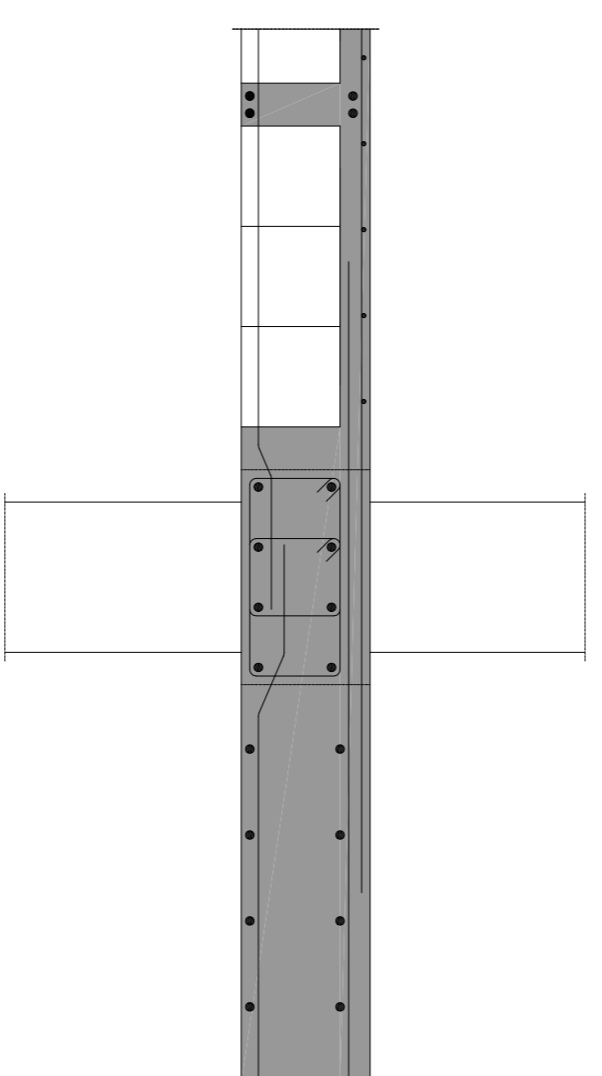
BIGA DE CANTELL FORJAT RETICULAR CASSETÓ PERDUT



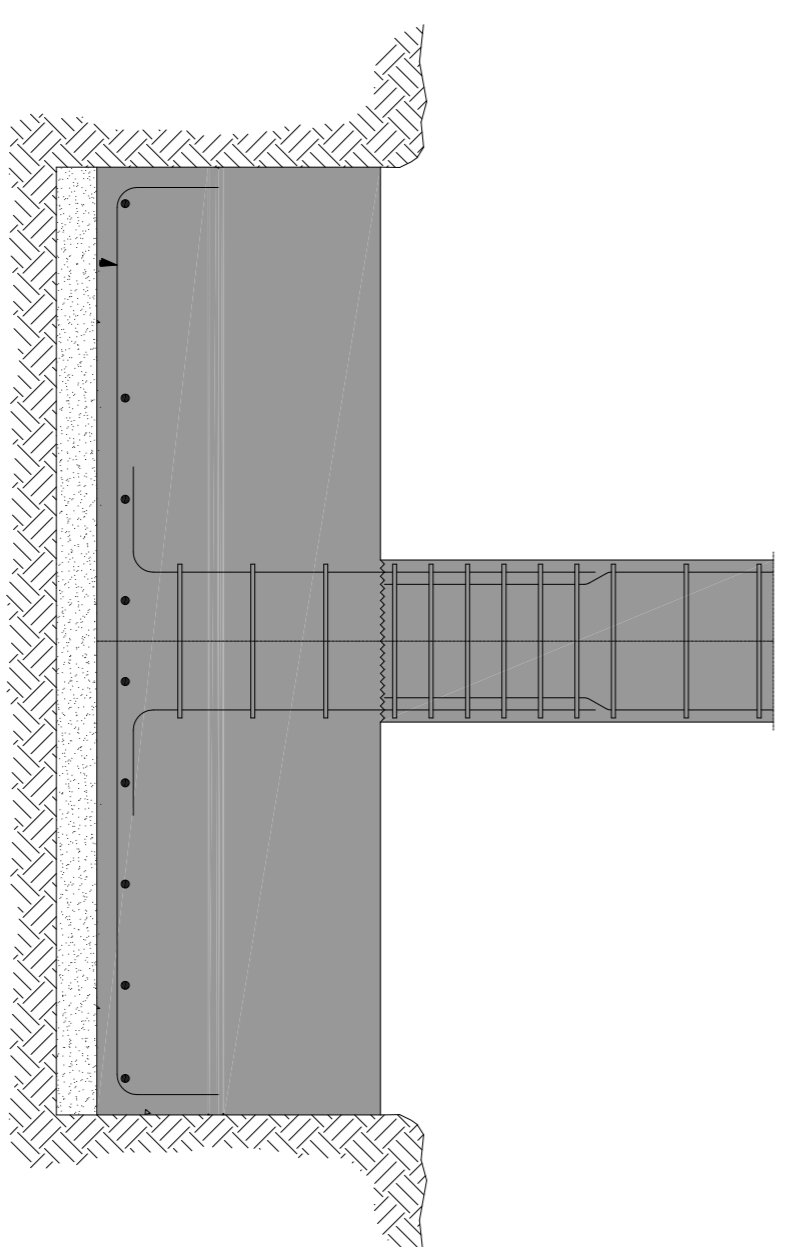
ARMADURA D'ABAC CENTRAL AMB PILAR DE FORMIGÓ



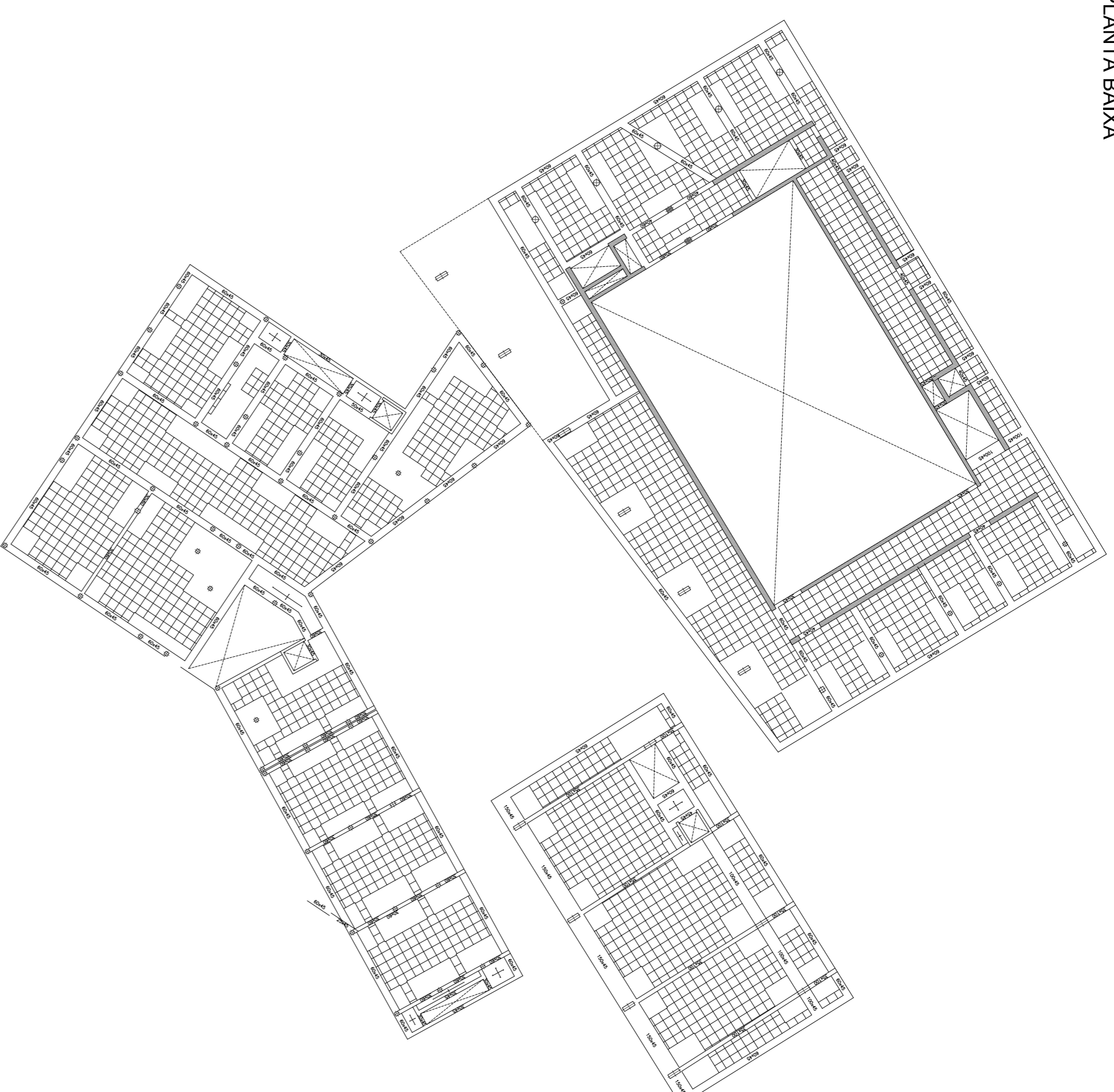
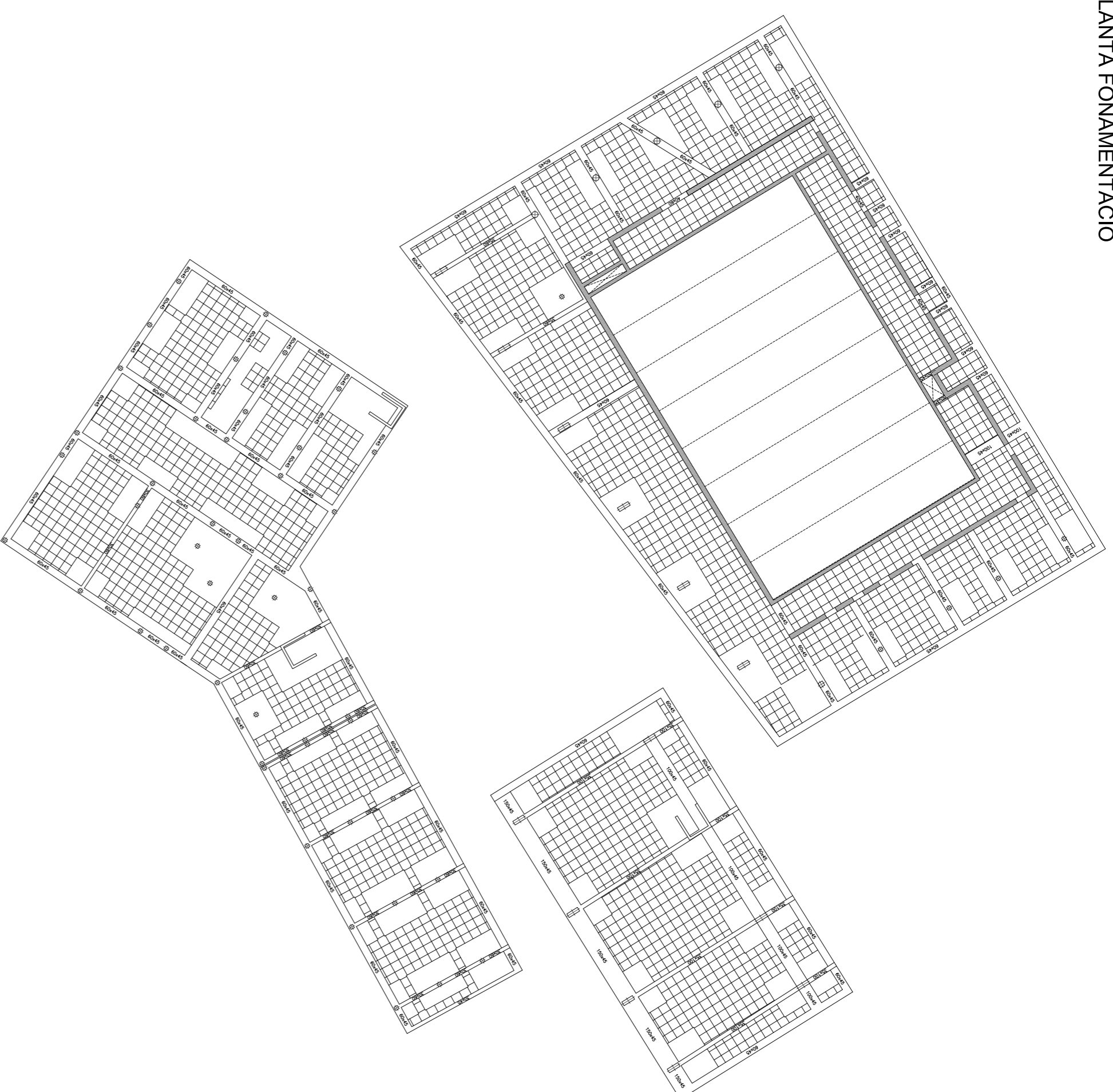
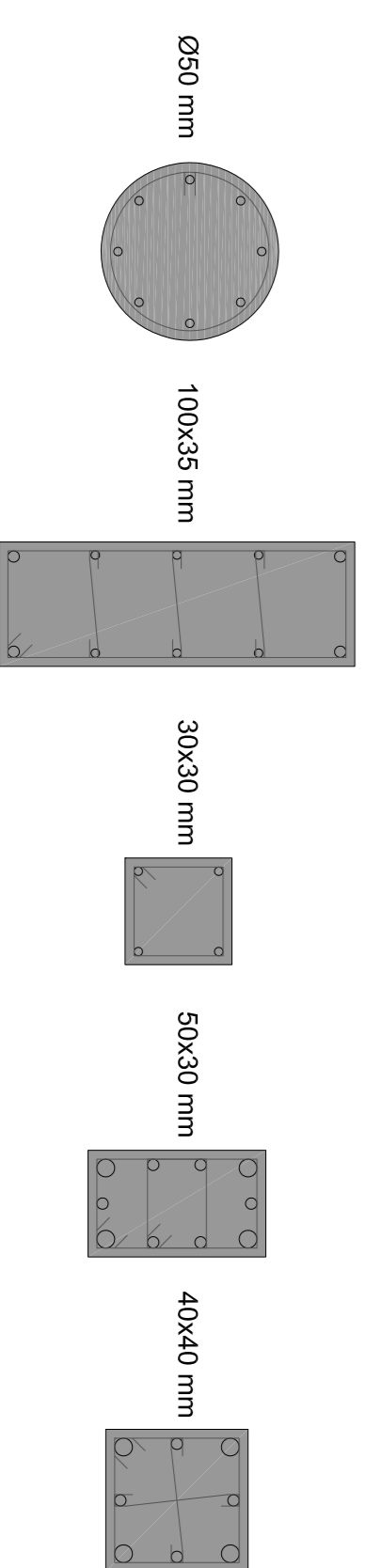
TRANSICIÓ DE LLOSA MASSISSA A FORJAR RETICULAR. CASSETÓ PERDUT



SABATA ALLIGADA

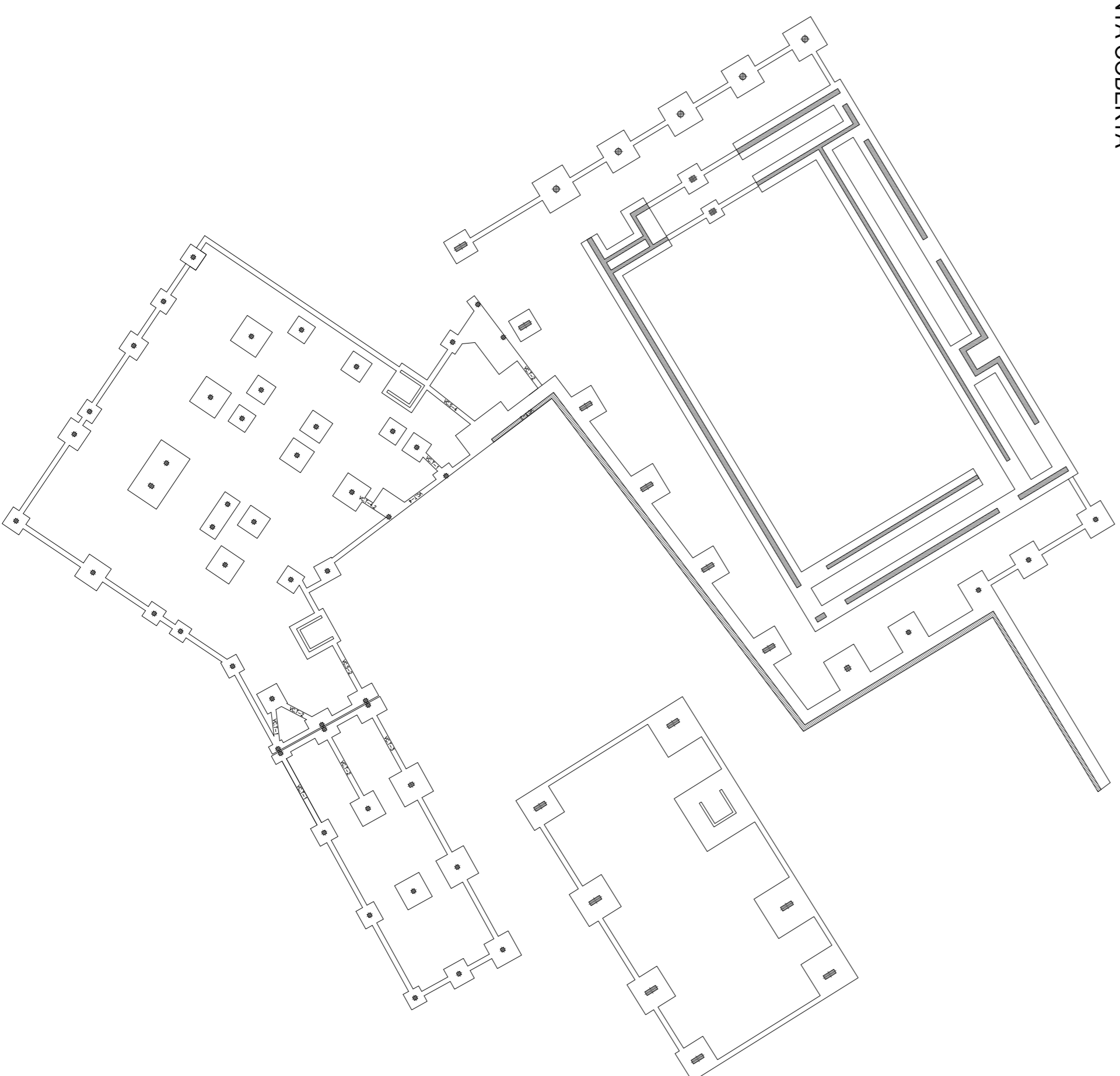
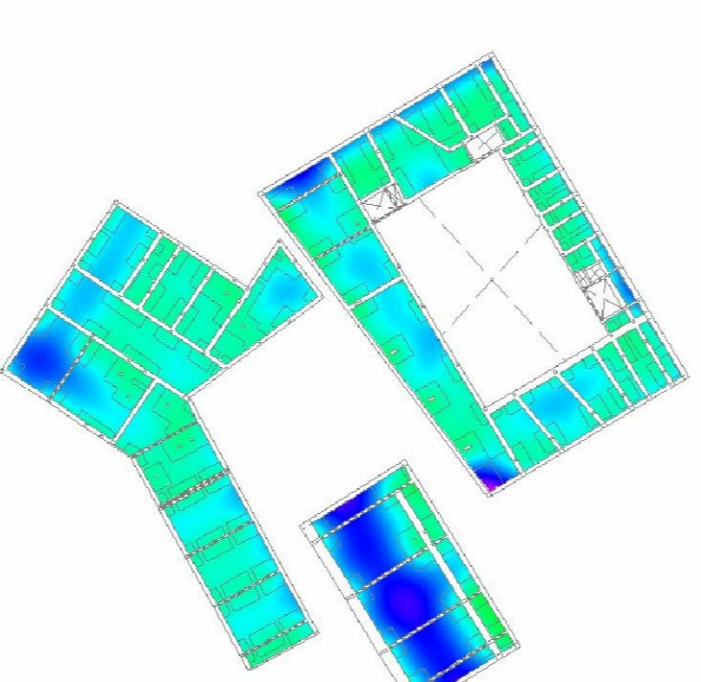


PILARS

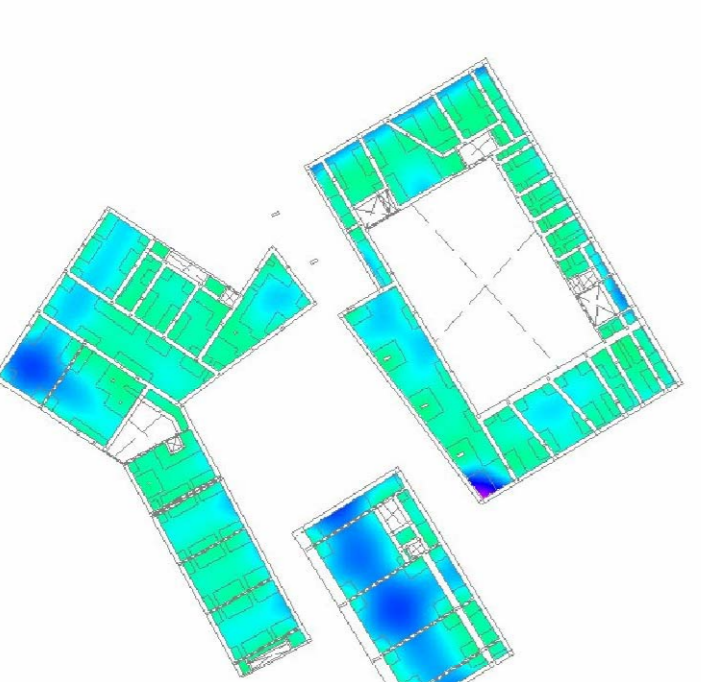


PLANTA COBERTA

FLETXA PLANTA COBERTA



FLETXA PLANTA BAIXA



**Estructures**

- Introducció
- Arquitectura
- Estructura
- Construcció
- Instal·lacions