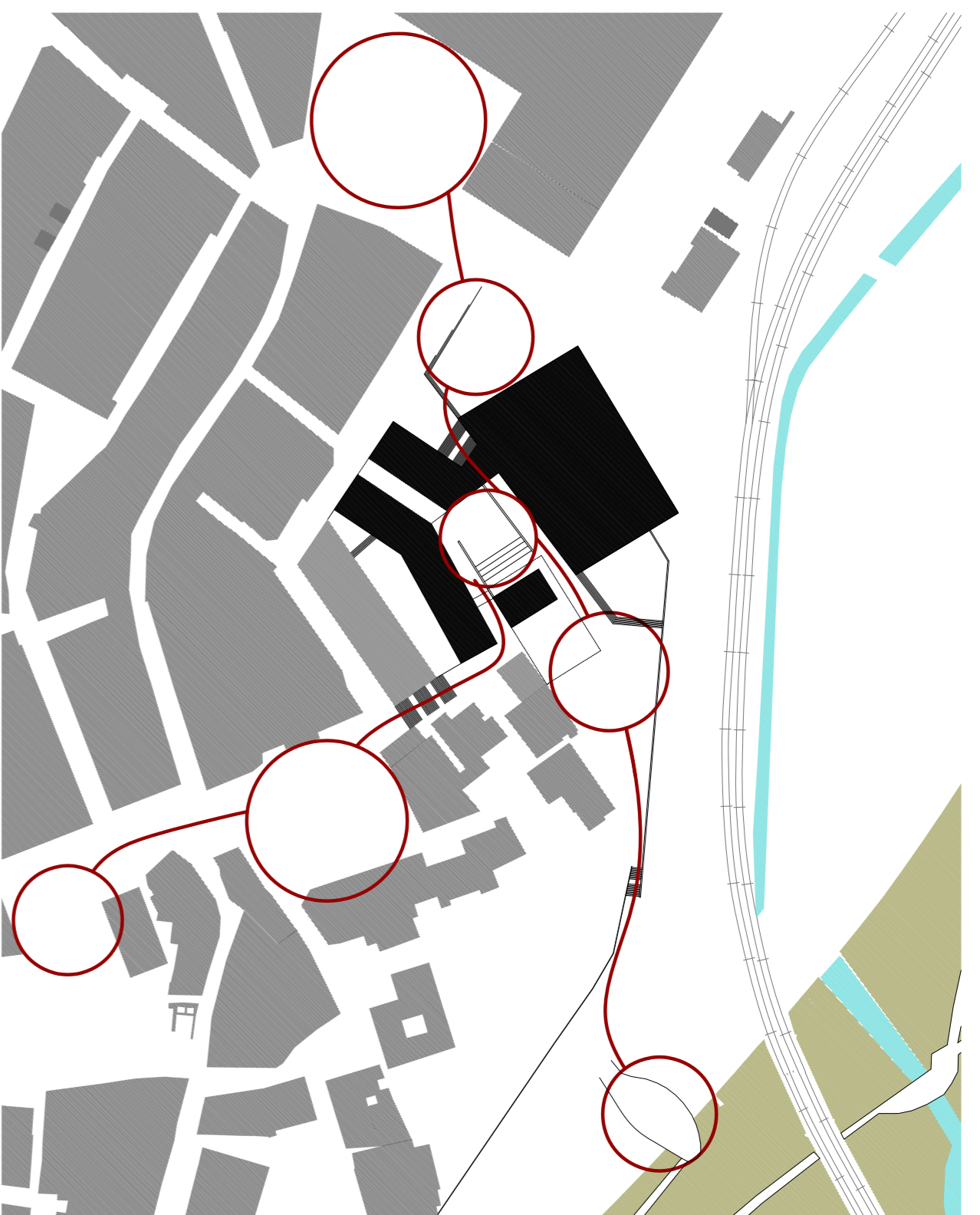
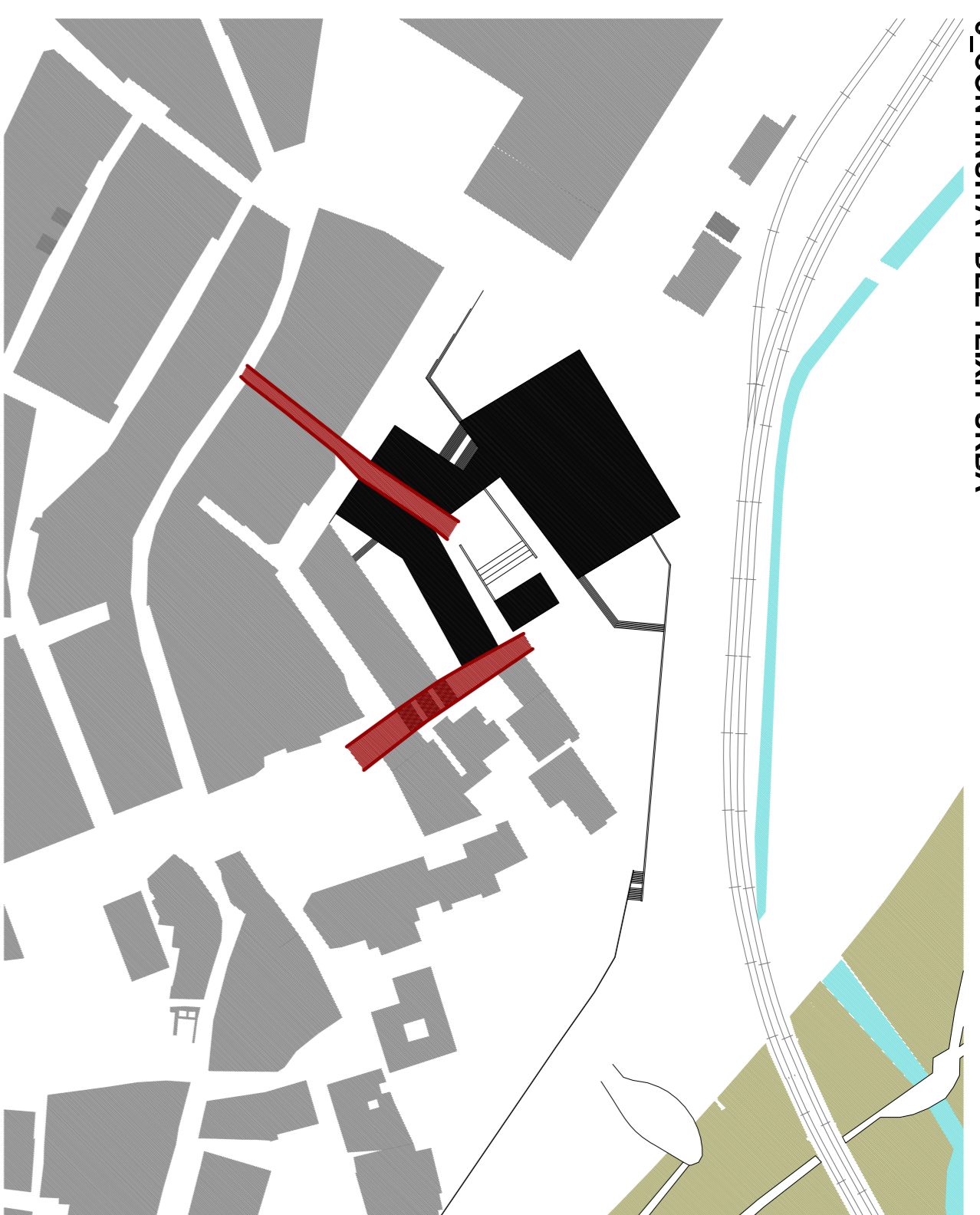




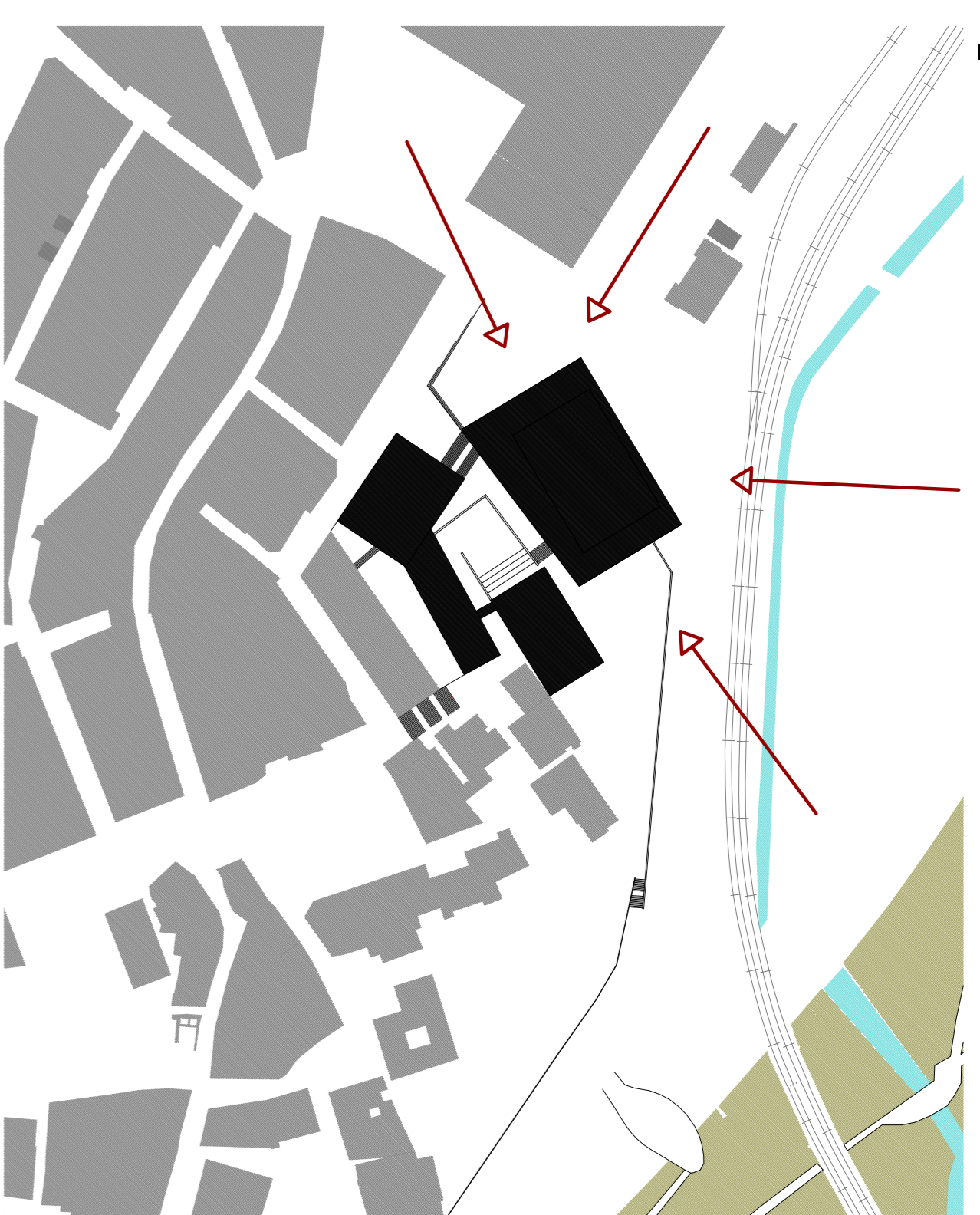
1_TRANSICIÓ DE TEIXITS



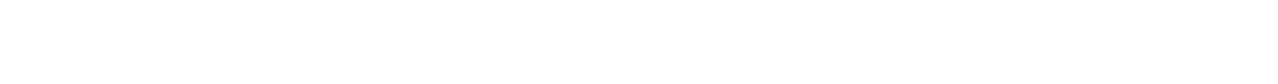
2_INTEGRAR TEIXITS



3_CONTINUITAT DEL TEIXIT URBÀ



4_AUDITORI COM A FRONT DE LA CIUTAT



5_ESPAI DINAMITZADOR

IDEES

1_TRANSICIÓ DE TEIXITS

El projecte s'integra entre els límits de dos models de ciutat, el casc antic i l'ekampje. Així doncs, es preten resoldre aquesta **transició** amb el mateix projecte i fer que convergixin en el seu interior.

2_INTEGRAR TEIXITS

Potenciar l'eix de la part alta del casc antic (plaça mossèn Jaume Oliveras) i relacionar-lo amb la zona de l'ekampje (plaça de l'ajuntament) a través d'un seguit de places i recorreguts que a la vegada **integren els dos teixits** i li donen continuïtat.

3_CONTINUACIÓ TEIXIT URBÀ

Els carrerons estrets i els espais que sobren son tipus del casc antic de sant boi, i s'entien que el projecte té la necessitat de **continuar** aquest tipus de teixit i és amb la **continuació** dels carrers cap a l'interior del projecte que s'aconsegueix.

4_AUDITORI COM A FRONT DE CIUTAT

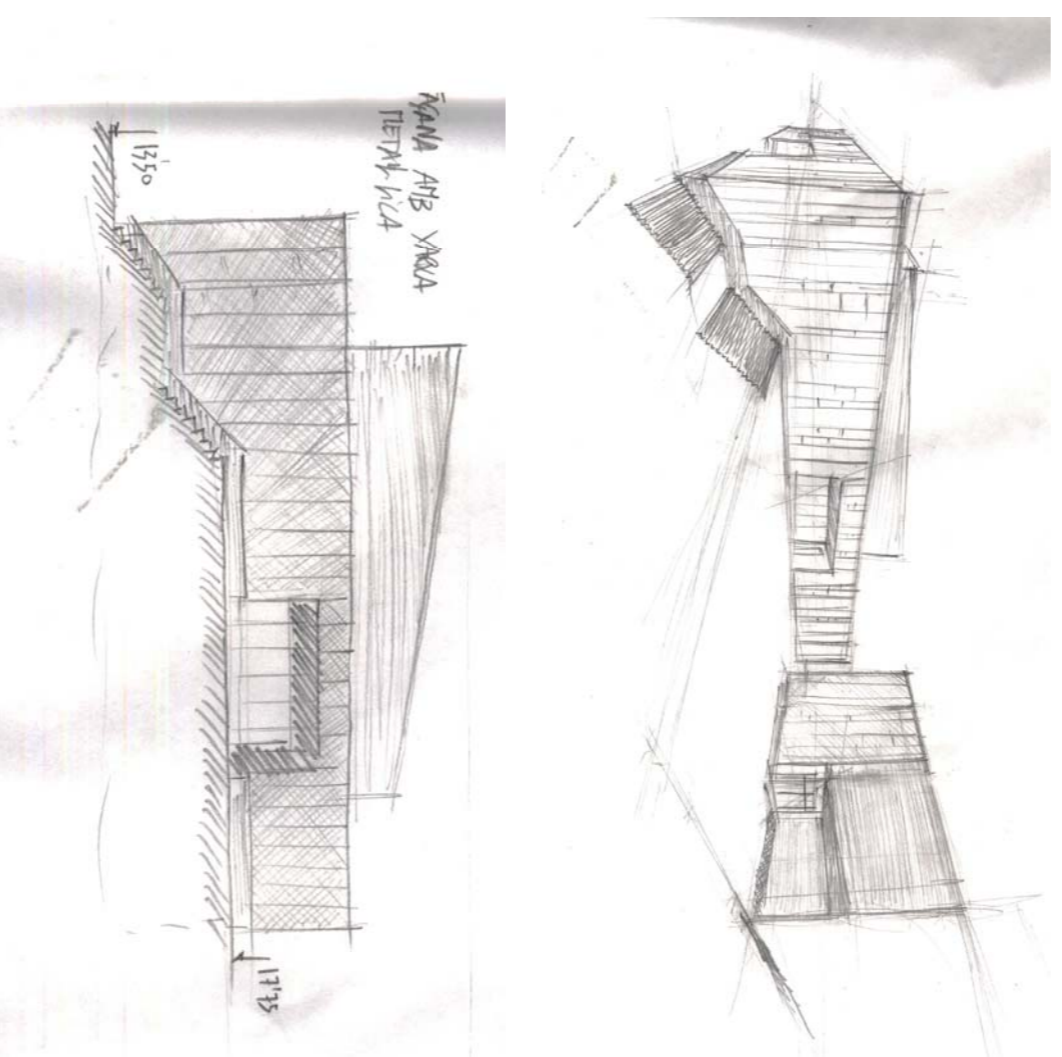
Sentint l'auditori com a element referent del projecte i per donar-li la importància necessària es decideix col·locar l'auditori com a **front de la ciutat** i fer que sigui visible des de plaça ajuntament, carrer Josep torras i bages i des del parc fluvial ressaltant així la seva importància.

5_ESPAI DINAMITZADOR

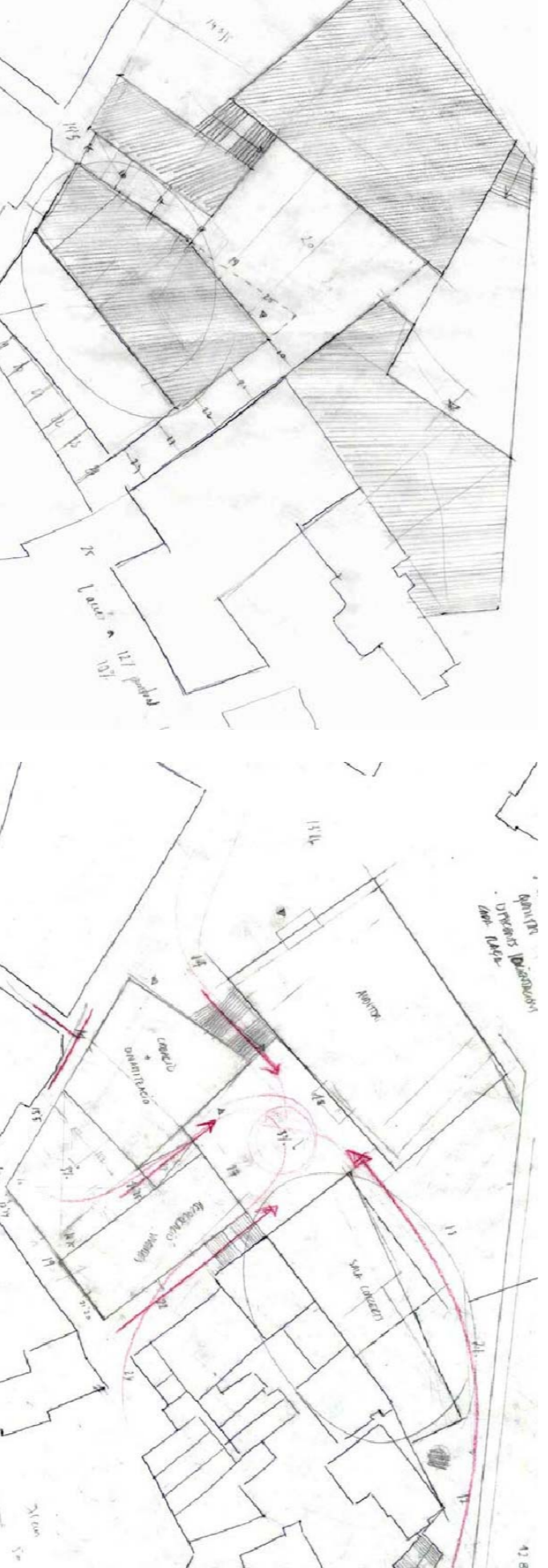
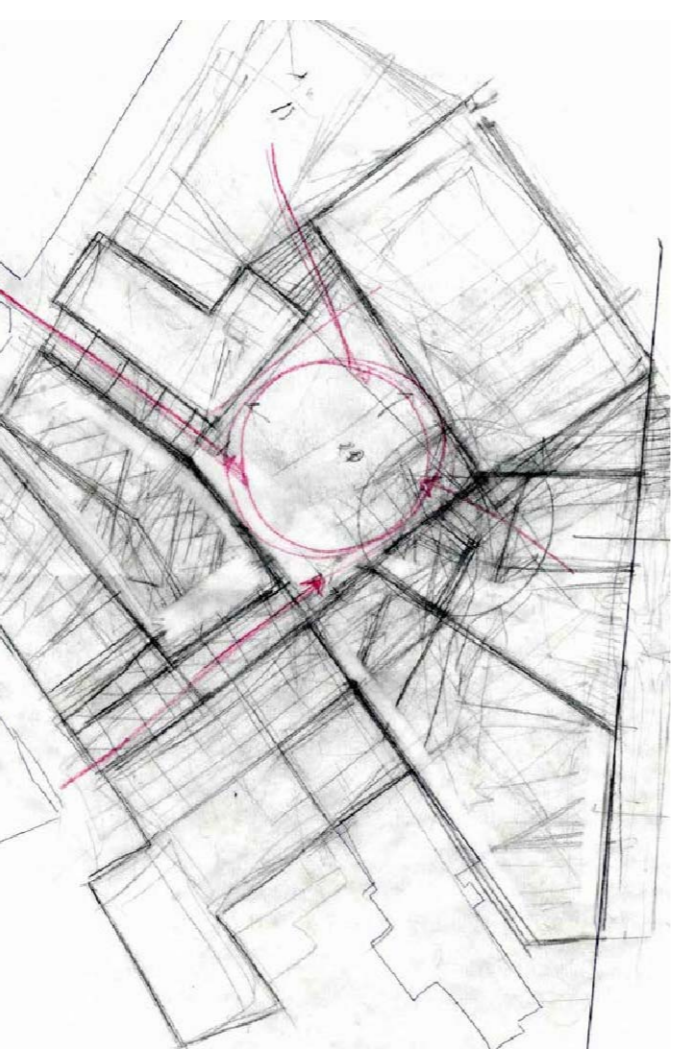
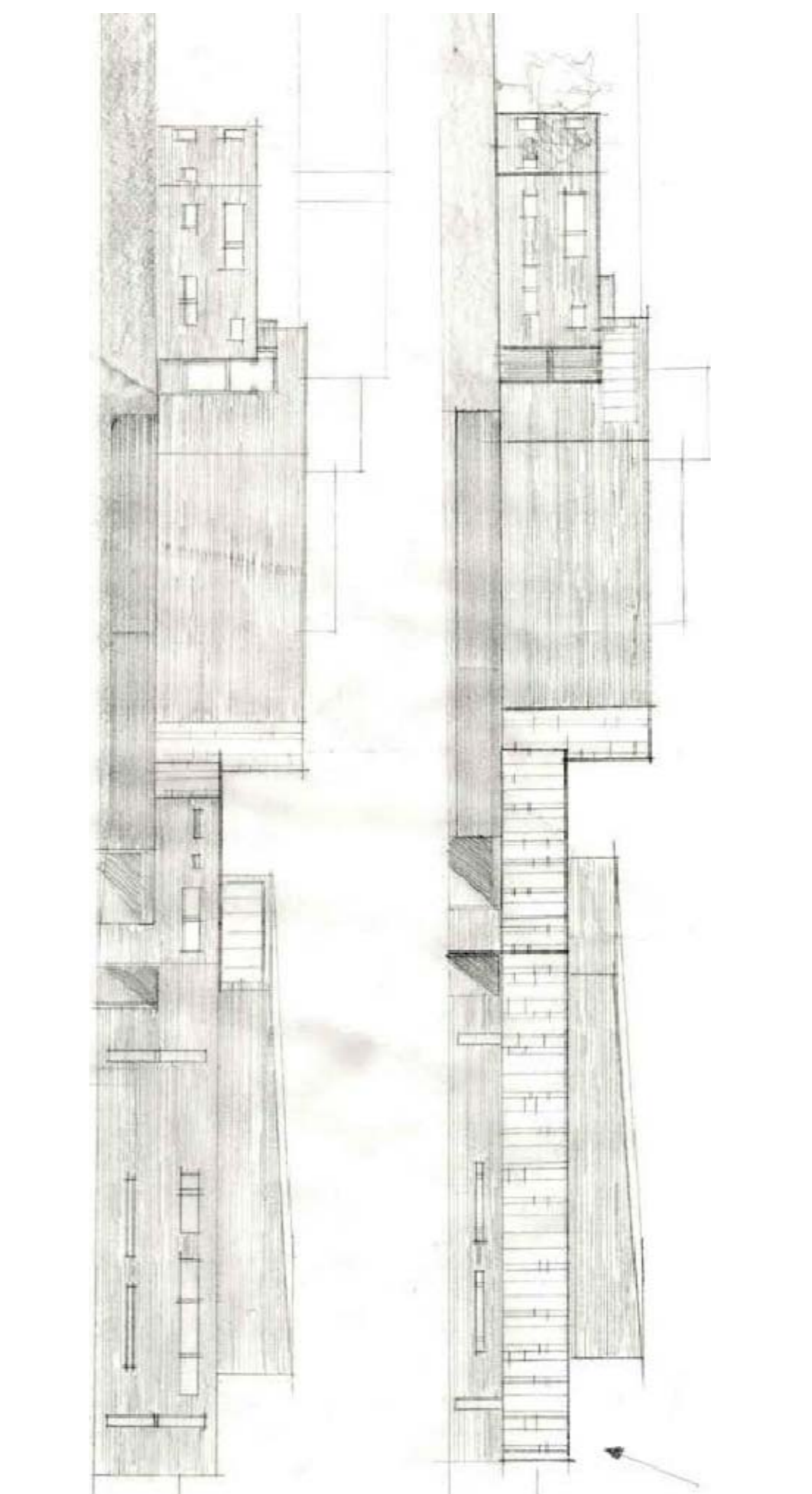
La intenció del projecte es aconseguir **atraure a la gent cap al seu interior** i aconseguir una interacció amb projecte per així aconseguir **dinamitzar** la zona

6_ACCESSIBILITAT

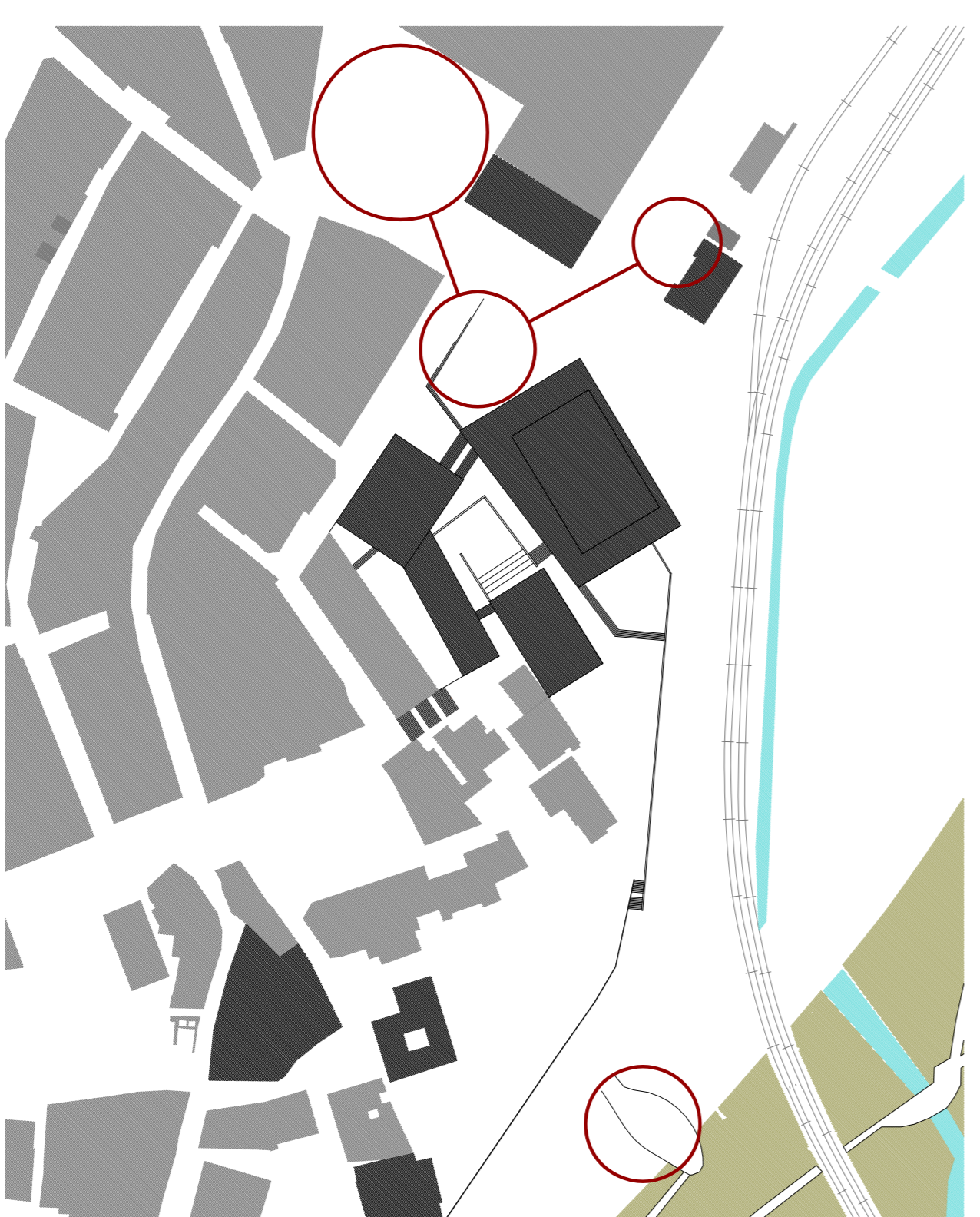
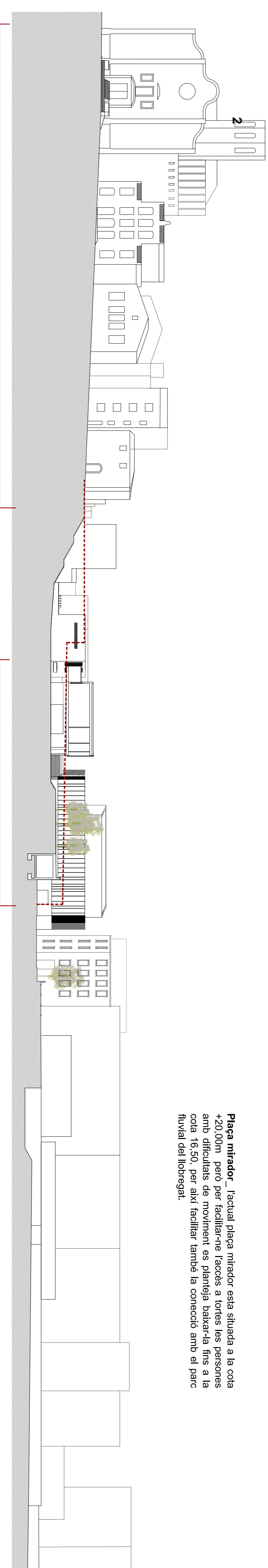
Es planteja l'**accessibilitat** a tota la zona del projecte com a punt clau del projecte, i a la plaça mirador en concret com a indispensable degut a les arrels que té la plaça mirador dins de la ciutat. Per aquest motiu es baixa la cota de +20,00 a +16,40m per fer la plaça accessible a totes les persones amb mobilitat reduïda i facilitar la connexió amb les temes romaneses també amb el parc fluvial de llobregat.



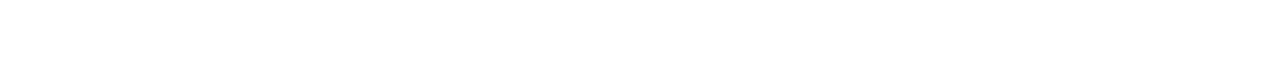
PRIMERES IDEES



Plaça mirador l'actual plaça mirador esta situada a la cota +20,00m però per facilitar-ne l'accés a totes les persones amb dificultats de moviment es planteja baixarla fins a la cota 16,50, per així facilitar també la connexió amb el parc fluvial del llobregat.



6_ACCESSIBILITAT



5_ESPAI DINAMITZADOR

Estratègia

Introducció

Arquitectura

Estructura

Construcció

Instal·lacions

EQUIPAMENTS CULTURALS A L'ATENEU SANTBOIÀ

PFC - ETSAV Gener 2014
Jordi Saguer Pagès