

## Ciutat

Sant Boi de Llobregat té una població de 82.809 habitants amb una densitat aproximada de 3.600 h/km<sup>2</sup> distribuïda territorialment en sis districtes: Ciutat Cooperativa-Molí Nou, Mariana-Can Paulet, Barri Centre, Vinyets-Molí Vell, Camps Blancs-Canons-Orioles i Casablanca. El municipi està situat al marge dret del riu Llobregat i limita amb Santa Coloma de Cervelló, Viladecans, el Prat de Llobregat, Cornellà de Llobregat i Sant Joan Despí.

## SANT BOI



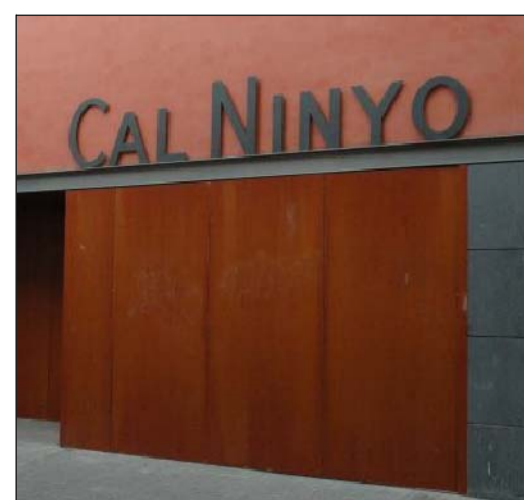
### ATENEU - Context històric

A Sant Boi els locals de Cal Ninyo, situats en el carrer Major eren, a principis del segle XX, el centre neuràlgic de la vida social Santboiana. Aquests, amb l'expansió del cinema, esdevindrien alguns anys després el "El Cinema Principal". El local de "La Seva", situat a la Rambla, també era un lloc de reunió social de l'època. Ca la Tita, i Ca la Flaca eren dues tavernes que també servien com a llocs per anar a fer petar la xerrada i a passar l'estona després de les dures i pesades hores de treball. Dins d'aquesta efervescència social l'any 1899 es va fundar l'Ateneu Instructiu i Recreatiu a través d'una de les corals del poble, "La marsellesa".

- 1893** Neix la coral "La marsellesa" a la vila de sant boi
- 1899** La coral es transforma en 'Ateneu Instructiu i Recreatiu. Organitza actes socials i agrupa diferents associacions d'esbarjo.
- 1905** Inicció oficial de l'Ateneu en el govern civil i s'inauguren les primeres escoles per als socis.Santboià
- 1922** Ca l'Amigant seu definitiva amb la seva compra.
- 1932** Noves escoles recolzades per la República.
- 1936-1939** Es paral·litzen les activitats degut a la guerra i és convertit en seu per l'activitat política i sindical.
- 1939-1949** L'Ateneu, passa a anomenar-se "El Samboyano", recupera l'activitat col·lectiva sota la censura del nou règim i l'esglesia.
- 1950-1970** S'amplien les instal·lacions i la oferta sociocultural per la gran demanda produïda per la immigració.
- 1975** Amb l'entrada a la democràcia s'impulsa de nou la cultura catalana i és recupera el nom d'Ateneu Santboià.
- 1979** Creació d'un bingo per adaptar-se als temps i pagar deutes.
- 1989** Es lloquen les instal·lacions a entitat privada per fer front als deutes (discoteca jardí).
- 1996** Es deixa la propietat de l'Ateneu per un deute econòmic de 8 milions de pessetes i l'adquireix una empresa constructora en una subasta plena d'irregularitats.
- 1999-2009** Un grup de gent de Sant Boi ocupen l'Ateneu i s'ofereix activitats alternatives.
- 2007** Procés per desallotjar els ocupes i mobilitzacions per salvar l'Ateneu.
- 2010** Passa a ser municipal a través d'un intercanvi amb la empresa propietària i es proposa engegar un procés ciutadà participatiu.

### 1 CENTRE SOCIO-CULTURAL DE CAL NINYO

Equipament plurifuncional que consta de bar restaurant, i sales de cinema. Dins les activitats que s'hi desenvolupen hi trobem orniolum cultural, consell de barri, lloc de sales i seu de varies associacions



### 2 ESCOLA MUNICIPAL DE MÚSICA BLAI NET

L'escola és una masia situada a can castellat dotada amb 1371 m<sup>2</sup> dels quals 1000m<sup>2</sup> són dedicats a aules. 200m<sup>2</sup> per a serveis.



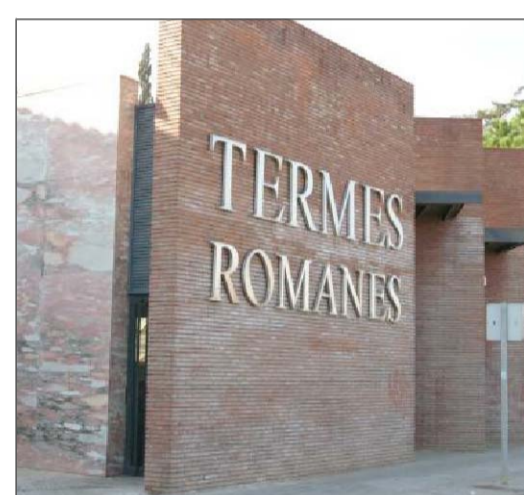
### 3 ESGLÉSIA PARROQUIAL DE SANT BALDRI

Edifici barroc construït entre els anys 1725 i 1752. També coneguda com la catedral del Baix Llobregat, des de la se va plaça es pot divisar panoràmicament el delta del llobregat.



### 4 TERMES ROMANES

Les termes romanes de Sant Boi són les ès banys més ben conservats de Catalunya. Van ser construïdes durant les acaballes del s. II dC en una època d'espendor de la zona.



### 5 MUSEU MUNICIPAL

L'any 2011 la casa pairal de Can Barraquer, on va viure els últims anys de la vida Rafael, es va convertir en la nova seu del Museu de Sant Boi dedicat a la difusió del patrimoni cultural i històric de la ciutat.



## NEXE AMB EL PARC FLUVIAL



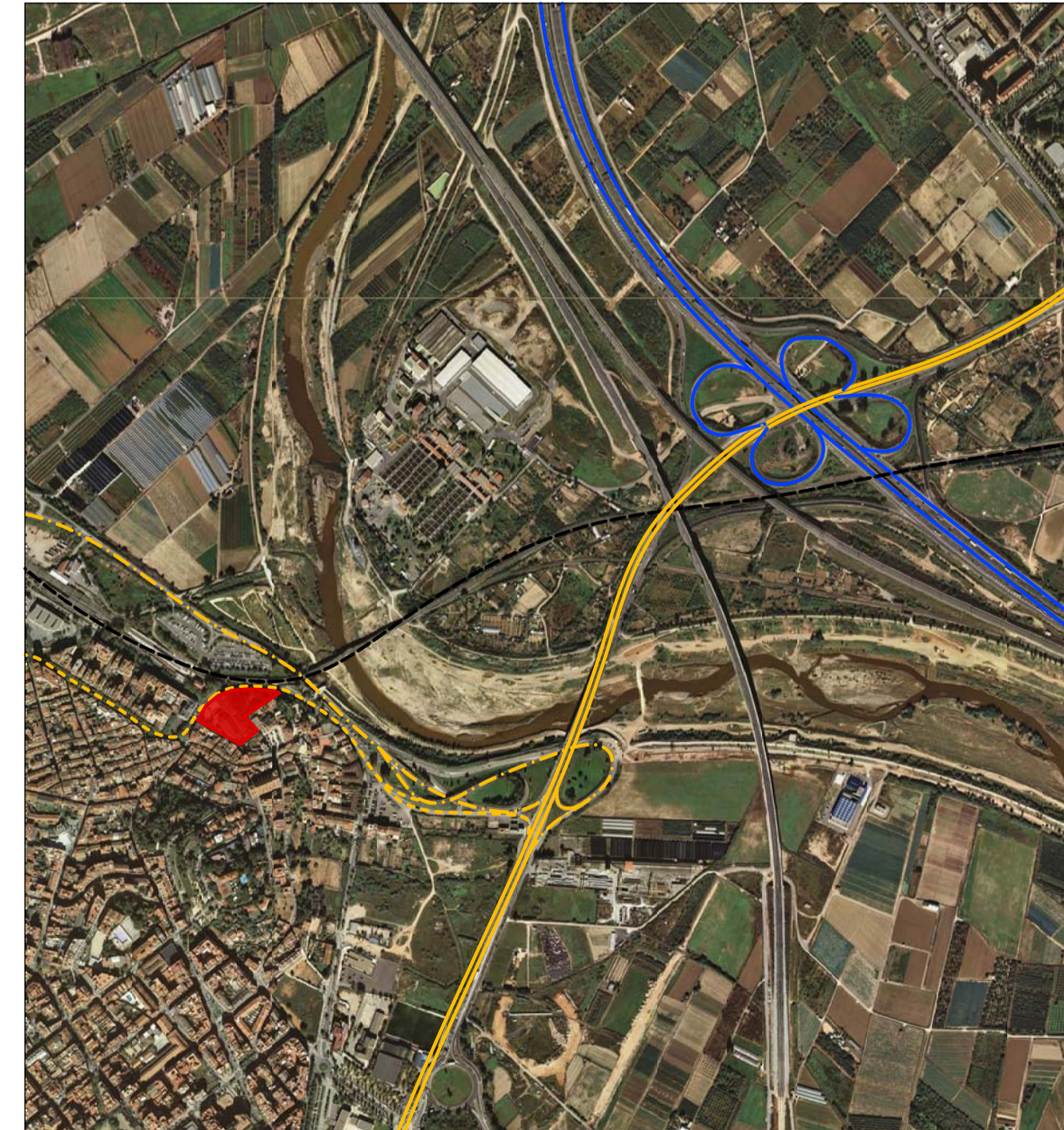
L'Ateneu està situat en un punt estratègic d'entrada al municipi de Sant Boi. És troba just al límit urbà de Sant Boi a les portes del parc fluvial i al mateix temps al centre històric del municipi

## LÍMITS



El parc fluvial de Sant Boi recupera per a la ciutadania un gran espai verd amb molt valor ecològic situat molt a prop del centre urbà ocupat antigament per horts il·legals.

## COMUNICACIÓ

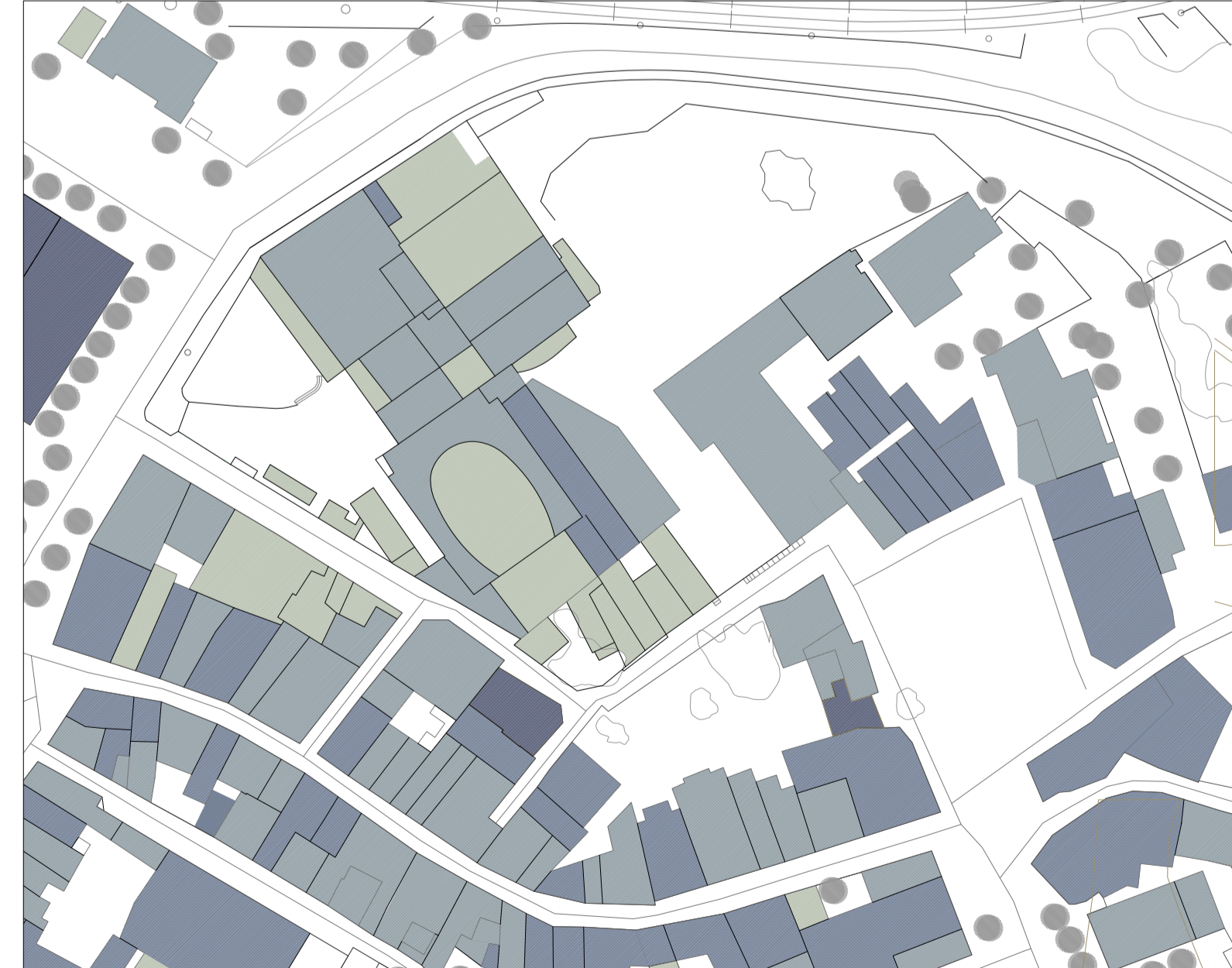


- A2
- C-245
- - - BV-2002
- - - BV-2004
- - - FGC
- - - BV-2004

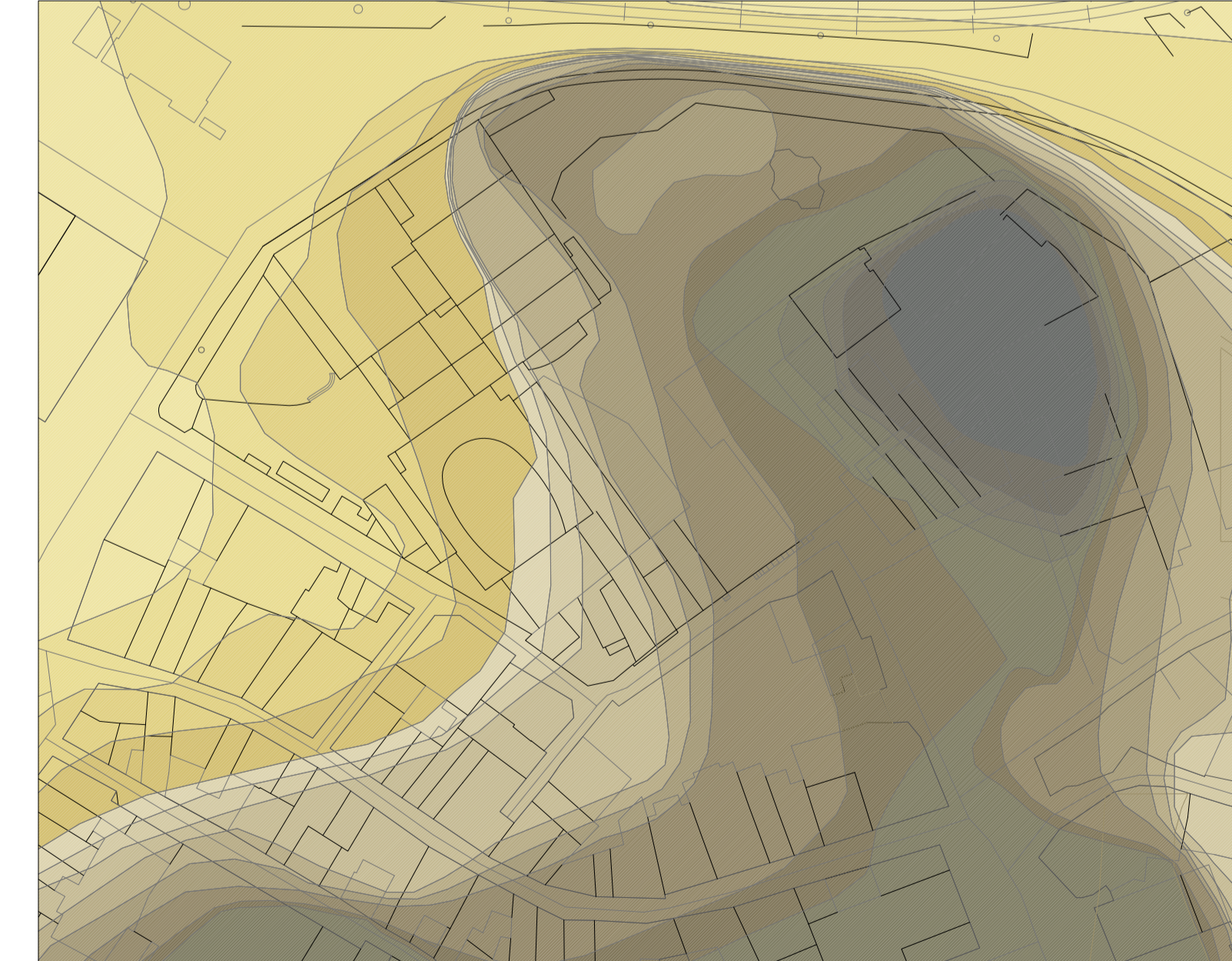
## RELACIÓ ENTRE PLACES



## ALTURES



## TOPOGRAFIA



## Anàlisi

- Introducció
- Arquitectura
- Estructura
- Construcció
- Instal·lacions

## EQUIPAMENTS CULTURALS A L'ATENEU SANTBOIÀ

PFC - ETSAV Gener 2014

Jordi Saguer Pagès