

**CRITERIS DE SANEJAMENT**

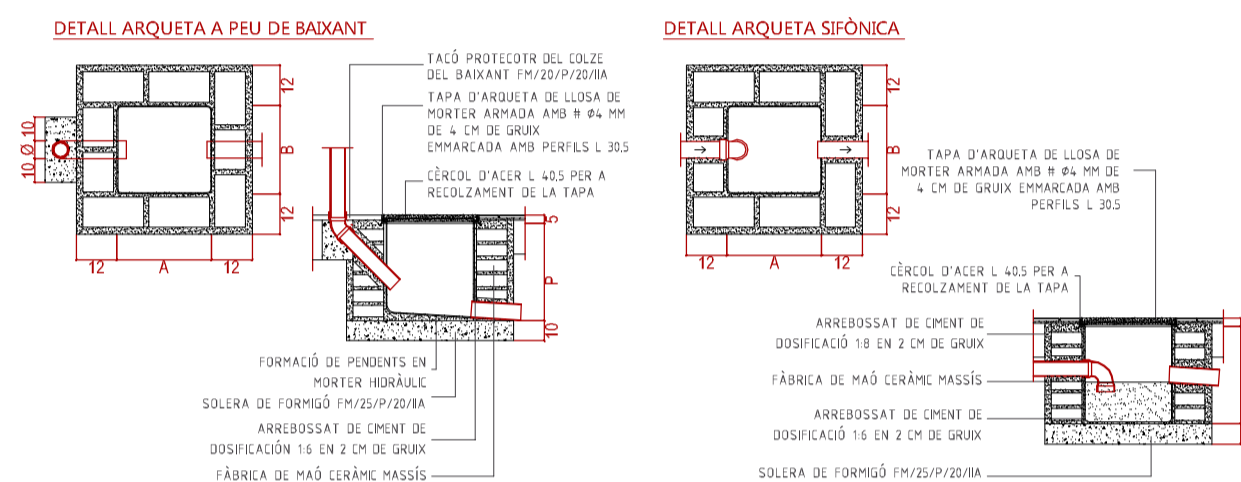
Es regularà en funció del compliment bàsic HS. SALUBRITAT, [EVACUACIÓ D'AIGÜES (HSS)]

- S'opta per un sistema separatiu de les aigües residuals i de les aigües pluvials, redigint les segones cap a filtres i dipòsits.
- El traçat de la xarxa serà el més senzill possible per tal d'aconseguir una circulació natural que funcioni per gravetat, evitant els canvis bruscos de direcció i utilitzant peces especials adequades. Es garanteix una pendent del 2% en tots els recorreguts de sanejament.
- Es col·locarà un registre a l'inici de cada ramal, una arqueta (pericó) en aportacions d'un cabal important, màxim cada 25-30 metres, i un arqueta sifònica de 60x60 dins de la nostra parcel·la abans de connectar amb la xarxa general.
- Els tubs d'evacuació seran del tipus GEBERIT SILENT, un sistema relativament senzill que permet reduir les emissions acústiques produïdes per la instal·lació de sanejament. Es tracta de tubs de perfil reforçat amb minerals. El perfil és corrugat en la zona d'impacte de les aigües, reduint-se així els sorolls produïts per les oscil·lacions dins dels conductes.
- S'estableix uns diàmetres mínims del sífo i derivació individual (mm), corresponen a la taula 4.1 del CTE. Els diàmetres de les derivacions individuals seran vàlids per ramals individuals en els quals la longitud sigui igual a 1.5m.

Diàmetres finals obtinguts de taules OCI quan resulten més restrictives que el CTE.

TIPUS D'APARELL SANITARI	DIÀMETRE MÍNIM DEL SÍFO (DERIVACIÓ INDIVIDUAL [US PÚBLIC])
RENTAMANS	RM DN 40
DUITXA	DX DN 50
INODOR AMB CISTERNA	WC DN 110
INODOR AMB FLUXOR	WC DN 110
URINARI SUSPÈNS	U DN 40
AIGÜERA CUNA	AI DN 50
AIGÜERA LABORATORI RESTAURANT	AI DN 40
RENTAPLANTS	RP DN 50
RENTADORA	RT DN 50
SAFAREIG	SF DN 40
ABOCADOR	AB DN 100

- Els baixants han de disposar de subsistemes de ventilació tant a les xarxes d'aigües residuals com en les pluvials. S'utilitzarà un sistema de ventilació primària amb vàlvules d'aeració ventilació on els baixant d'aigües residuals es perllongaran 1,30m per sobre de la coberta de l'edifici (ús coberta, manteniment)



**DIMENSIONAT DE LA XARXA D'EVACUACIÓ D'AIGÜES NEGRES**

Pel dimensionat dels baixants s'ha tingut en compte el CTE: TAULA 4.4 DIÀMETRE DELS BAIXANTS SEGONS EL NOMBRE D'ALÇADES DE L'EDIFICI I EL NOMBRE DE UD. I les fitxes OCI, en cada cas, la més restrictiva. Recondició mitjançant col·lectors registrables d'aigües residuals per espai tècnic entre P1 i P2.

**DIMENSIONAT DE LA XARXA D'EVACUACIÓ D'AIGÜES PLUVIALS**

Pel dimensionat dels baixants s'ha tingut en compte el CTE: TAULA 4.8 DIÀMETRE DELS BAIXANTS D'AIGÜES PLUVIALS PER UN RÈGIM PLUVIOMÈTRIC DE 100 mm/h.

**Aigües pluvials:**  
 \*Zona B Isoieta 50=>110mm/h d'intensitat pluviomètrica  
 \*f (factor corrector de superfície) 1/100=110/100= 1,1  
 \*Recollida d'aigua de cobertes a dipòsit per a rec exterior.

**1.8. Col·lectors d'aigües pluvials**

- Dimensionar els col·lectors d'aigües e pluvials segons la taula següent conegint les superfícies mitjançant el coeficient f i el pendent (≥ 2% en el cas d'enterrar-se i ≥ 1% en el cas de penjar-se)

Superfície projectada (m²)	Pendent del corrector			Diàmetre nominal del col·lector (mm)
	2%	4%	4%	
125	114	179	253	90
220	140	228	328	110
310	168	262	360	125
410	198	292	400	140
510	228	328	440	160
614	258	360	480	180
1070	400	560	780	200
1620	560	780	1080	250
2016	700	980	1380	315

**TAULES SANEJAMENT**

Superfície de coberta en projecció horitzontal (m²)	Número de sumideros
S < 100	2
100 ≤ S < 200	3
200 ≤ S < 500	4
S ≥ 500	1 cada 150 m²

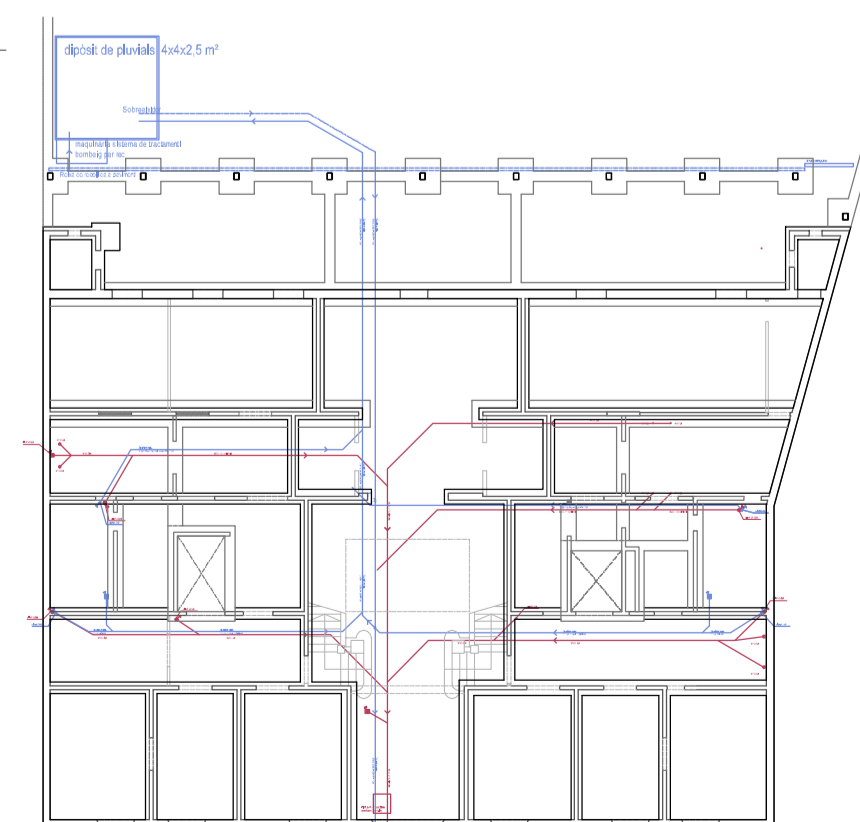
  

Superfície en projecció horitzontal neta (m²)	Diàmetre nominal de la bajante (mm)
75,6	50
113	63
177	75
318	90
580	110
805	125
1.544	160
2.700	200

**DIMENSIONAT DEL DIPÒSIT DE PLUVIALS**

Pluviometria anual Girona 1,5 litres/(m²·dia)  
 Dimensionat dipòsit:

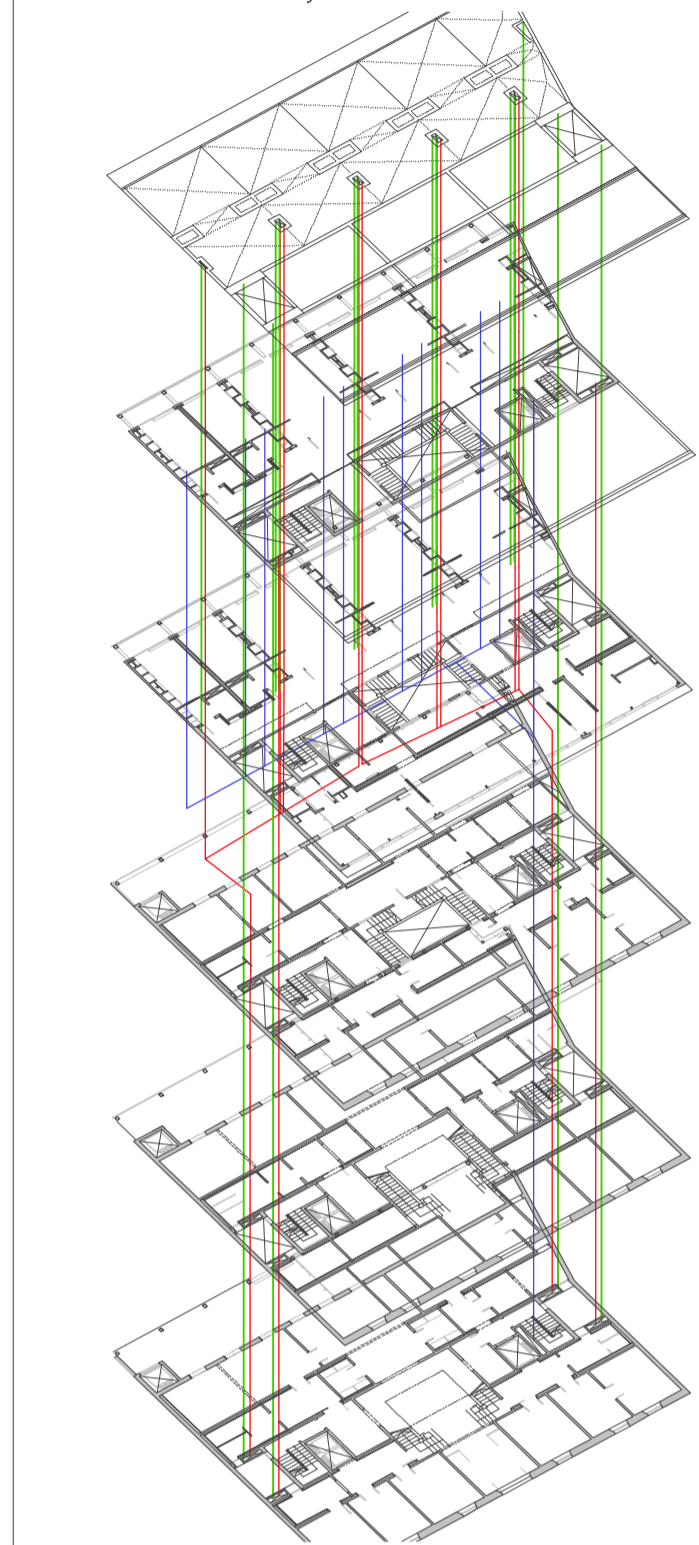
Publmetria (litres/(m²·dia)) x dies x Sup. recollida  
 = 1,5 x 40 x 639,4m² = 38.364 litres  
 38.364 litres = 38,364 m³  
 dipòsit de 4x4x2,5 m³



**legenda sanejament**

- instal·lació sanejament residuals (pas per forjat inferior)
- instal·lació sanejament residuals (pas per forjat superior)
- instal·lació sanejament pluvials (pas per forjat inferior)
- instal·lació sanejament pluvials (pas per forjat superior)
- instal·lació sanejament negre (pas per forjat inferior)
- baixant
- baixant forjat superior
- buenera
- registre
- ventilació baixant a coberta

Distribució vertical de les instal·lacions per patis, desviament de sanejament entre P1 i P2



**Sanejament**

detall planta habitació e: 1/50

