

CRITERIS DE CLIMATITZACIÓ /CALEFACCIÓ:

Sectors diferenciats:
 - Cafeteria PB clima per conducte d'aire, climatitzadora independent
 - Sala d'actes PB clima per conducte d'aire, climatitzadora independent
 - Resta de zones refrigeració mitjançant fancoils, ventilació amb sistema de recuperació i terra radiant. Les habitacions de residents no tenen recuperació ja que l'aire a renovar és menor a l'extracció dels banys.

Calefacció per terra radiant. Hi ha sis zones independents segons llegenda de sectorització. La climatització es basarà en unes bombes de calor, sistema per generar la calor que menys energia consumeix ja que extrau energia a l'entorn, normalment a l'aire.

-SISTEMES UTILITZATS:
 AIRE- AIGUA: La bomba de calor aire-aigua extrau calor de l'aire exterior i el cedeix a l'aigua que circula pel sistema de climatització.

AIRE - AIRE: La bomba calor aire-aire extrau energia de l'aire exterior i la cedeix als locals interiors introduint aire a la temperatura de confort.

-SITUACIÓ CLIMATITZADORES: Les climatitzadores es troben a la planta badalot, de tal manera que es facilita el seu manteniment. La ventilació de les màquines es garanteix amb ventilació permanent.

- BAIXADA DE CONDUCTES: Sempre sigui possible els conductes, tant la impulsió com el retorn, baixen o puguen pels patis d'instal·lacions.

-DIMENSIONAT DE CONDUCTES I MÀQUINES: Els conductes es dimensionen a partir de la quantitat d'aire que s'ha de tractar, en canvi per les climatitzadores es tindrà en compte les frigiditats de càlcul ja que per aquest tipus d'edifici influirà més aquest factor.

- SECTORITZACIÓ: Els conductes que travessen sectors d'incendis van degudament aïllats i aquells que subministren aire a dos sectors diferents contenen en el canvi de sector un element que augmenta de volum amb l'increment de la temperatura segellant el conducte.

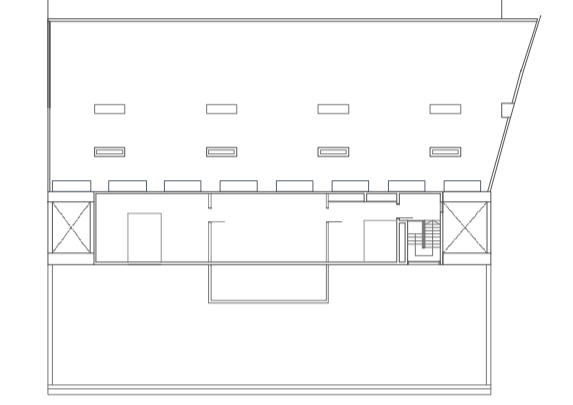
- TERRA RADIANT: circuit amb retorn invertit i anells independents per planta i orientació descrits anteriorment.

sectorització clima, ventilació i calefacció

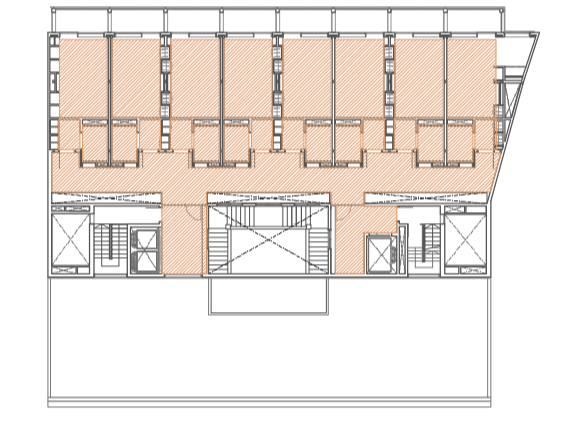
- habitacions residents
- ús diari, orientació n-e
- restaurant
- sala polivalent
- ús entre setmana, orientació n-e
- ús diari, orientació S-O
- ventilació natural
- bar/cafeteria

No totes les estances calefades i/o ventilades tenen climatització

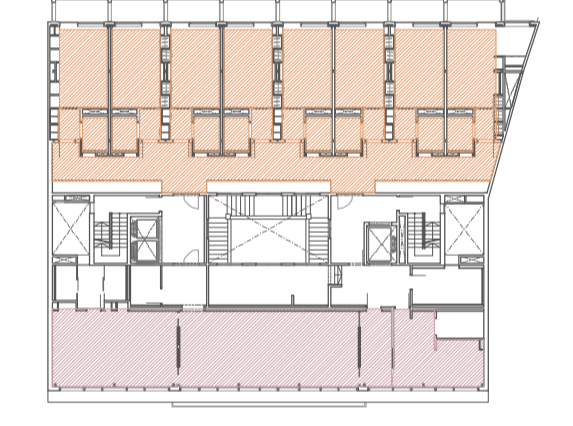
coberta



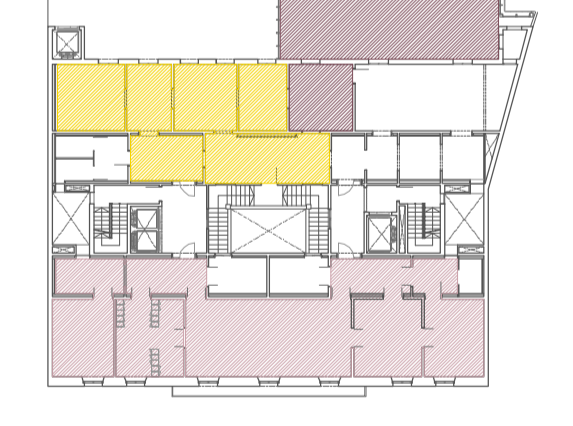
cota 14,10



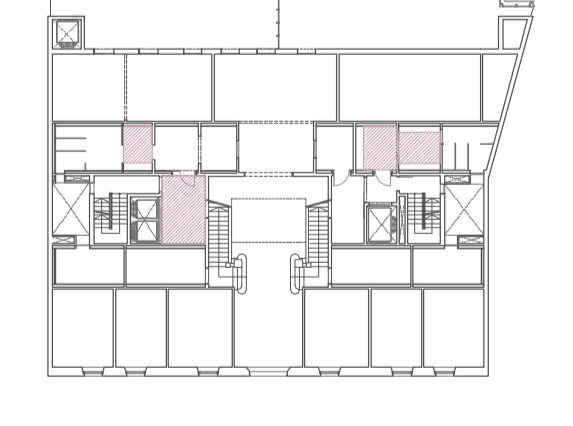
cota +10,45/+10,80



cota +5,50



cota +2,77



cota 0,00/+0,90

