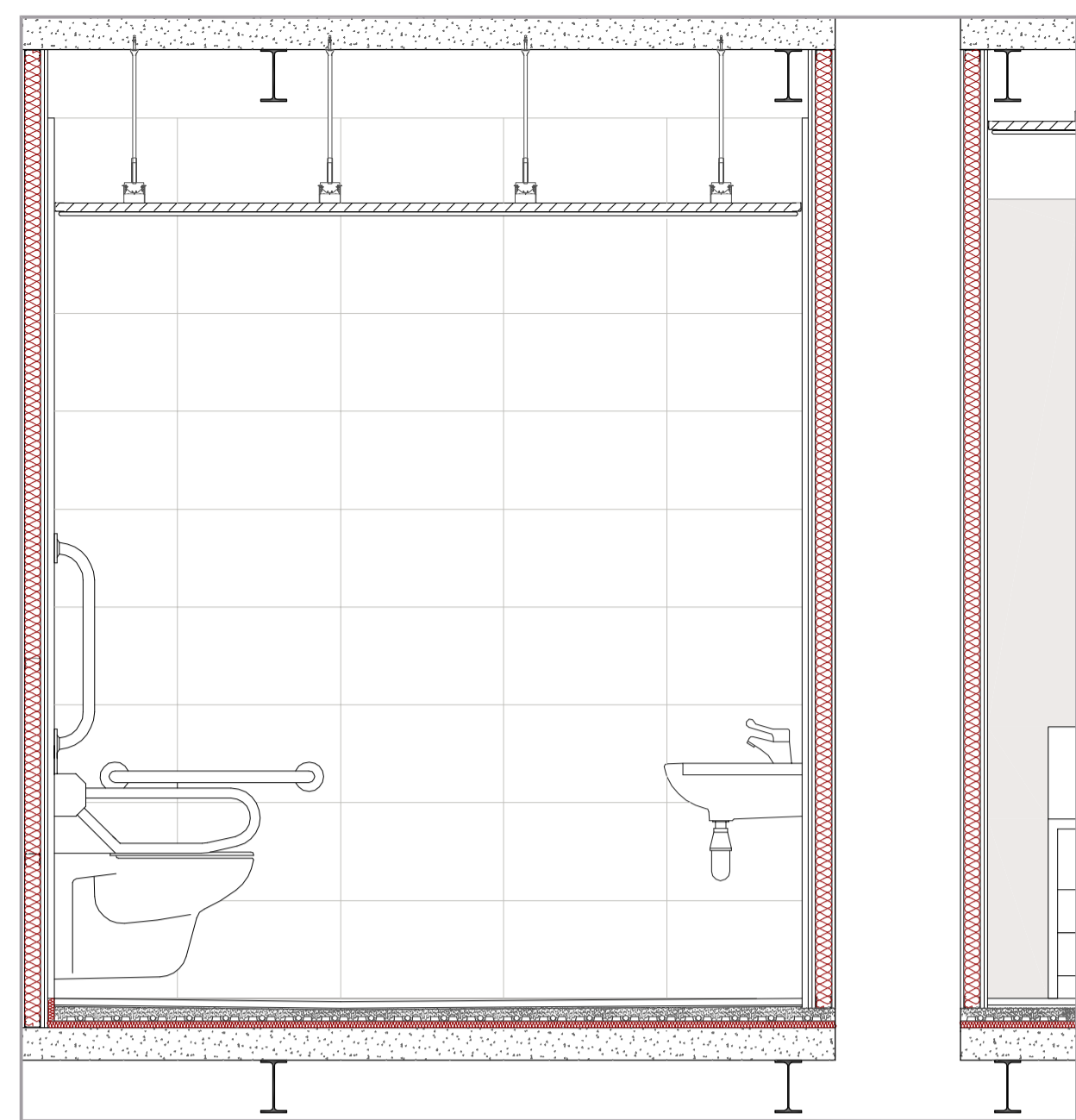




cadira de dutxa en bany adaptat

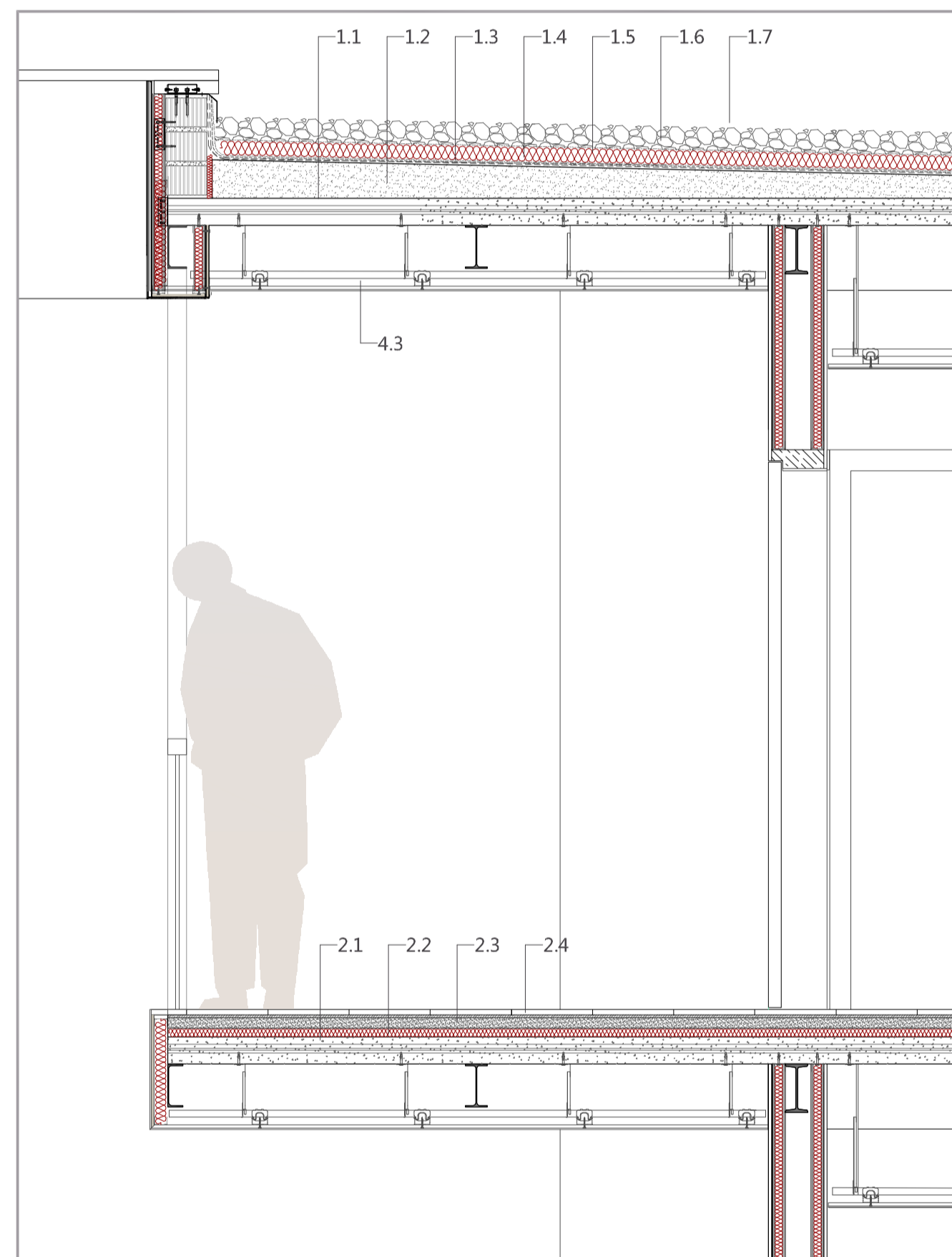


exemple bany adaptat



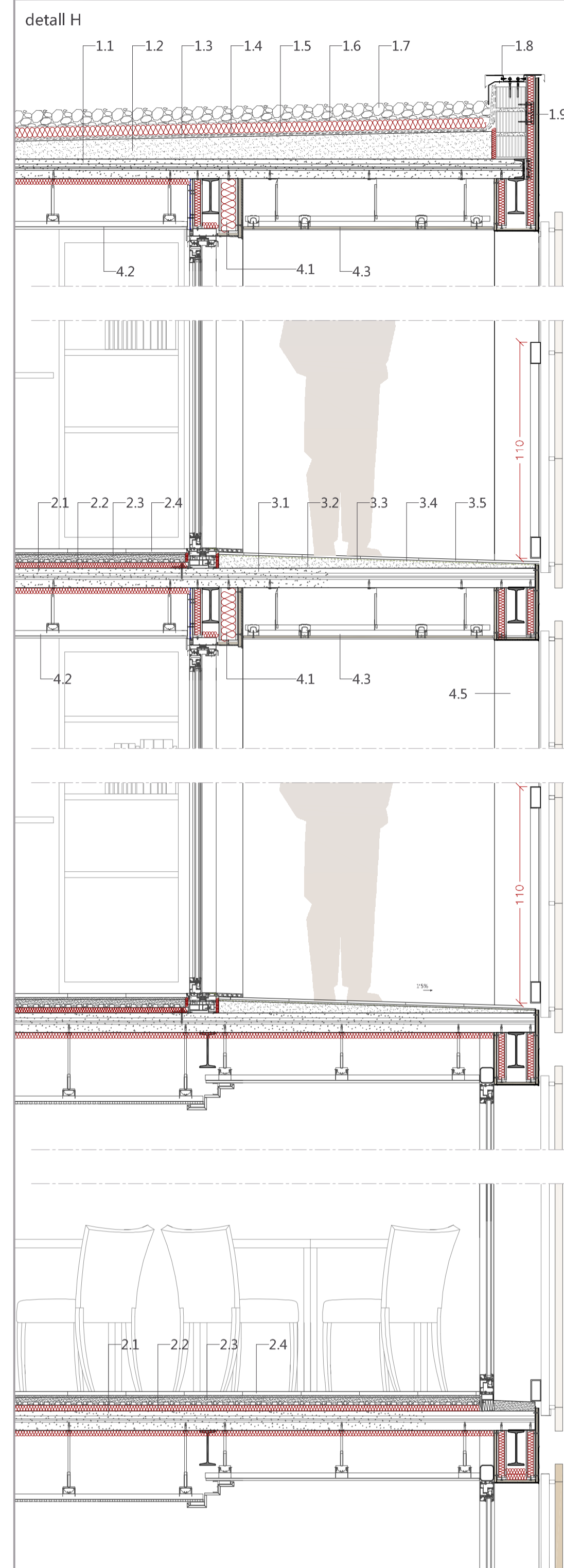
bany adaptat

- 1- divisòries i revestiments, sistema KNAUF
 - 1.1- envans amb aplacat de guix laminat hidròfug per a banys, amb revestiment de gres porcelànic model ESSEH color BLANCO
 - 2.2- cel ras amb aplacat de guix laminat hidròfug
- 2- paviments interiors
 - 2.1- panell rígid de llana de roca no revestit, densitat 150 kg/m³
 - 2.2- terra radiant 5cm d'espessor
 - 2.3- gres porcelànic 30x30 model MOSAICO ARQUINIA color CEMENTO, Rd2 (amb terra radiant) sobre morter cola



coberta no transitable, invertida

- 1.1- forjat col·laborant
 - 1.2- formació de pendent formigó lleuger d'arita 1200kg/m³
 - 1.3- membrana impermeabilitzant bicapa NO ADHERIDA formada per làmina de betum plastomèric APP amb armadura de feltre de fibra de vidre i làmina superior totalment adherida a la inferior, de betum plastomèric APP amb armadura de feltre de polièster
 - 1.4- capa separadora de polipropilè-poliètilè amb una resistència a la perforació de 525 N tipus TERRAM 500
 - 1.5- capa d'aïllament tèrmic de poliestirè extruït de resistència a la compressió de 3 kp/cm² i d'espessor 60 mm tipus ROOFMATE SL
 - 1.6- capa separadora de polipropilè-poliètilè amb una resistència a la perforació de 1500 N tipus TERRAM 1000
 - 1.7- acabat amb grava
 - 1.8- amplit termoarçilla amb remat en alumini
 - 1.9- tancament exterior amb envà de façana amb estructura doble, aplacat de TRESPA® METEON
- 2- paviment interior habitacions / sales interiors
 - 2.1- forjat col·laborant
 - 2.2- panell rígid de llana de roca no revestit, densitat 150 kg/m³
 - 2.3- terra radiant 5cm d'espessor
 - 2.4- gres porcelànic 30x60 model ARQUINIA color CEMENTO, Rd1, sobre morter cola



detall H

- 1.1- forjat col·laborant
- 1.2- formació de pendent formigó lleuger d'arita 1200kg/m³
- 1.3- membrana impermeabilitzant bicapa NO ADHERIDA formada per làmina de betum plastomèric APP amb armadura de feltre de fibra de vidre i làmina superior totalment adherida a la inferior, de betum plastomèric APP amb armadura de feltre de polièster
- 1.4- capa separadora de polipropilè-poliètilè amb una resistència a la perforació de 525 N tipus TERRAM 500
- 1.5- capa d'aïllament tèrmic de poliestirè extruït de resistència a la compressió de 3 kp/cm² i d'espessor 60 mm tipus ROOFMATE SL
- 1.6- capa separadora de polipropilè-poliètilè amb una resistència a la perforació de 1500 N tipus TERRAM 1000
- 1.7- acabat amb grava
- 1.8- Ampit termoarçilla amb remat en alumini
- 1.9- Tancament exterior amb envà de façana amb estructura doble, aplacat de TRESPA® METEON

2- paviment interior habitacions / sales interiors

- 2.1- forjat col·laborant
- 2.2- panell rígid de llana de roca no revestit, densitat 150 kg/m³
- 2.3- terra radiant 5cm d'espessor
- 2.4- gres porcelànic 30x60 model ARQUINIA color CEMENTO, Rd1, sobre morter cola

3- paviment exterior terrasses

- 3.1- forjat col·laborant
- 3.2- formació de pendent formigó lleuger d'arita 1200kg/m³
- 3.3- membrana impermeabilitzant bicapa NO ADHERIDA formada per làmina de betum plastomèric APP amb armadura de feltre de fibra de vidre i làmina superior totalment adherida a la inferior, de betum plastomèric APP amb armadura de feltre de polièster
- 3.4- capa separadora de polipropilè-poliètilè amb una resistència a la perforació de 525 N tipus TERRAM 500
- 3.5- gres porcelànic 30x60 model ARQUINIA color CEMENTO, Rd3 (tractament antilliscant)

4- façana i revestiments interiors

- 4.1- tancament exterior amb envà de façana amb estructura doble, aplacat TRESPA® METEON i aplacat de guix laminat en l'interior.
- 4.2- cel ras amb aplacat de guix laminat, KNAUF, acabat pintat
- 4.3- cel ras amb aplacat de ciment per a exteriors, KNAUF, acabat pintat
- 4.4- cel ras amb aplacat de ciment per a exteriors, KNAUF, amb canvi de nivell amb comisa, acabat pintat
- 4.5- embolcall de pilars amb aplacat TRESPA METEON.

5- fusteries, elements de protecció i control solar

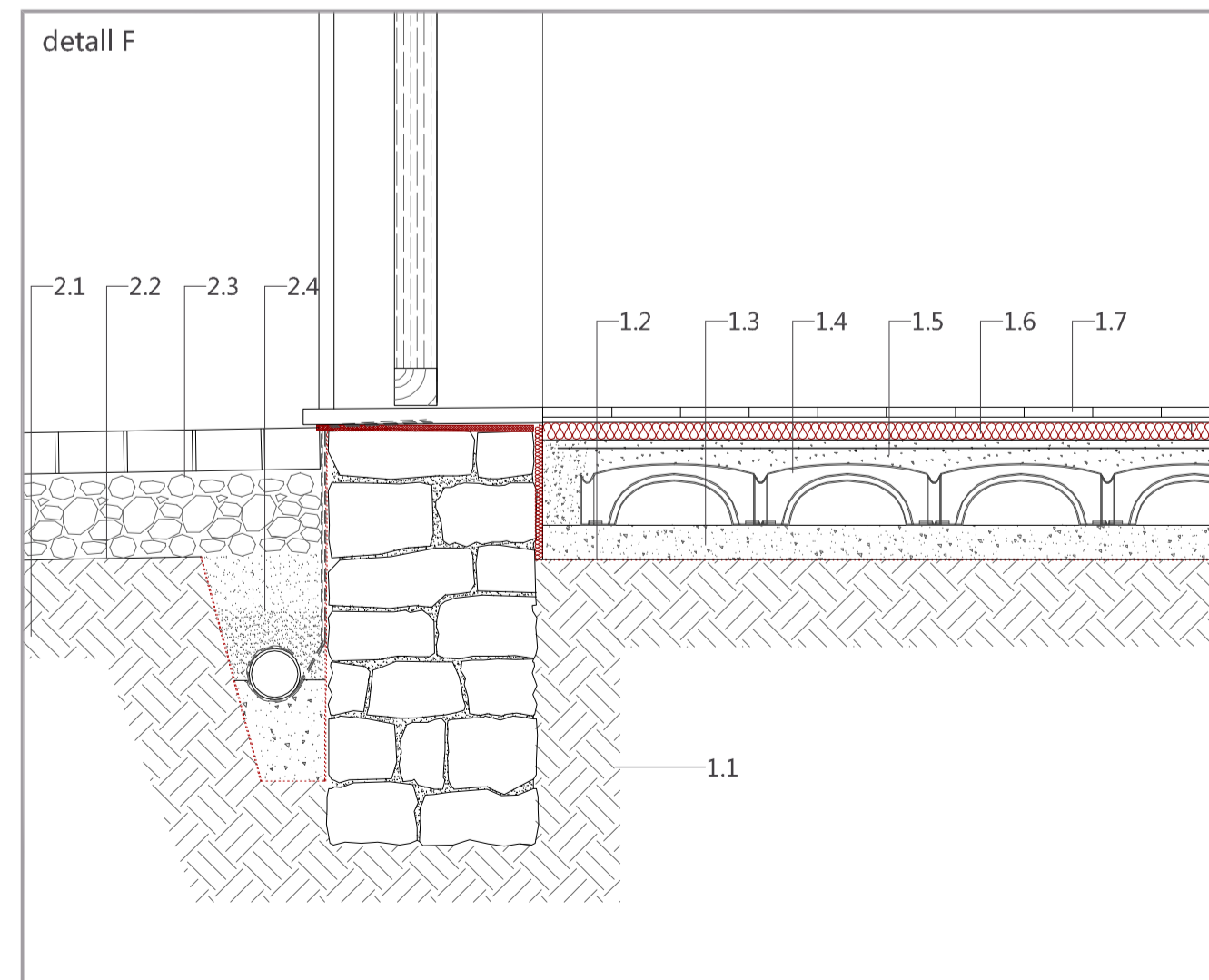
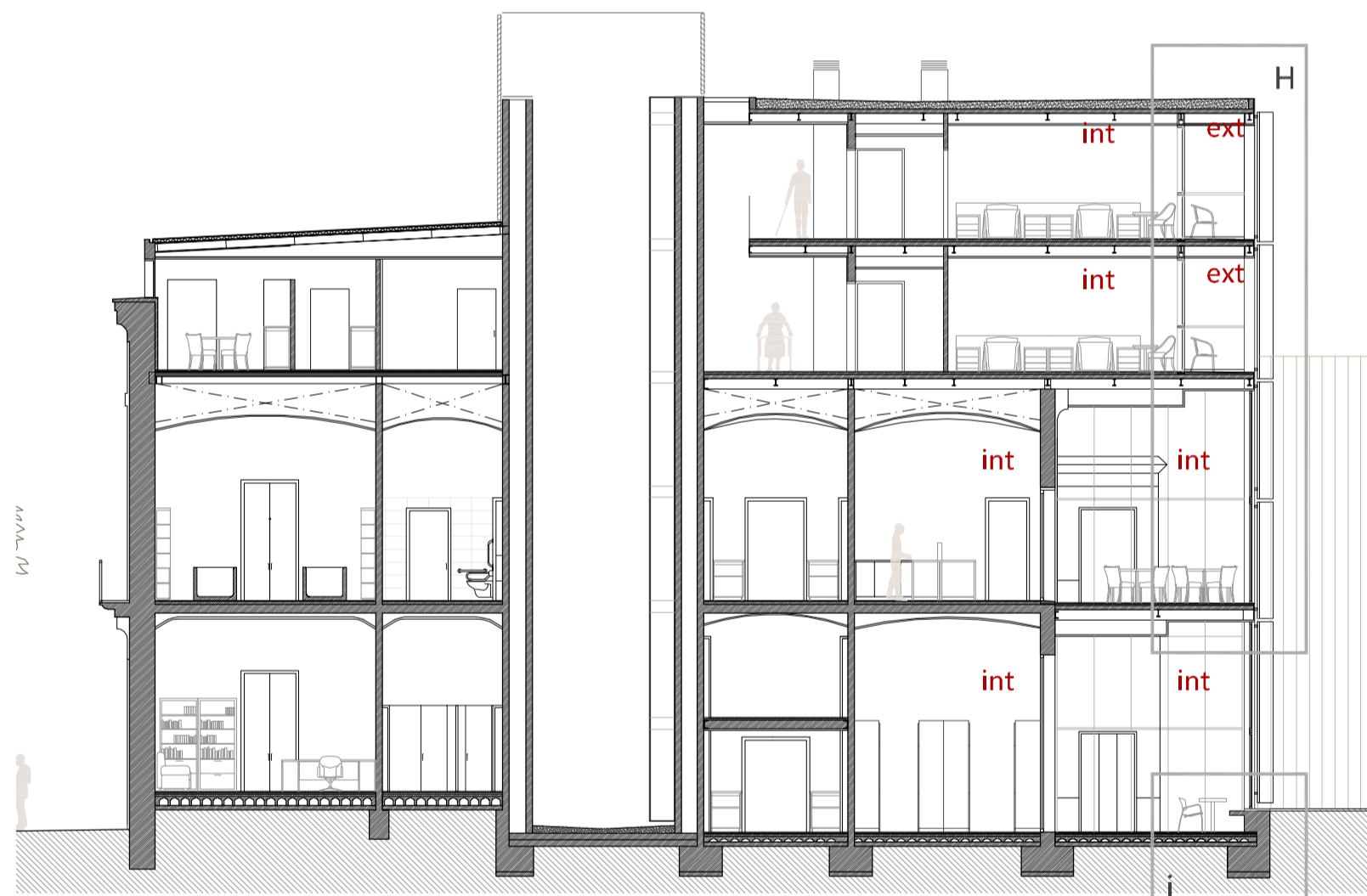
- 5.1- balconera corredera amb perfil·leria d'alumini amb RPT, model SCHÜCO ASS 77PD.SI, vidre 6/12/6, i marc ocult.
- 5.2- Brise-soleil format per sub-estructura metàl·lica en acer inoxidable i plaques laminades compactes d'alta pressió (HPL) de fusta i resina model TRESPA® METEON colors elegant oak, italian walnut i harmony oak.
- 5.3- barana d'acer inoxidable, amb muntants brèndoles a 10cm de separació, de 110cm d'alçària, ancorada amb fixacions mecàniques a pilars. Aquesta barana forma part de la sub-estructura on hi recolza el brise-soleil.

6- solera interior cafeteria i paviment jardí

- 6.1- terreny natural compactat
- 6.2- làmina impermeable de polietilè de baixa densitat
- 6.3- capa de neteja i anivellament de 10 cm de guix de formigó HL-150/B/20
- 6.4- encofrat plàstic tipus Cupolex per a solera ventilada, amb tubs i conductes d'instal·lacions. Ventil·leria per façana i sota jardineres mitjançant tubs de PVC
- 6.5- capa de compressió de formigó HA-25/B/20/IIa, de 5 cm d'espessor amb armadura electrosoldada #1d5c/20.
- 6.6- gres porcelànic 30x60 model ARQUINIA color CEMENTO, Rd3 (tractament antilliscant) sobre morter cola, igual que la zona exterior porxo.
- 6.7- amplit format per doble muret de termoarçilla revestit amb trasdossat del sistema Knaufl
- 6.8- separador de poliestirè extruït d'espessor 30 mm
- 6.9- paviment exterior amb llamborda monocapa de formigó, 200x100x80 mm, resistència al lliscament Rd>45 s/ UNE-ENV 12633 CLASSE 3 acabat superficial llis, color gris, aparell a trencajunts per tipus de col·locació flexible, realitzat sobre ferm compost per base flexible de tot-u natural, de 20 cm d'espessor.

7- muret de contenció

- 7.1- capa de neteja i anivellament de 10 cm de guix de formigó HL-150/B/20
- 7.2- sabata formigó HA-25/B/20/IIa
- 7.3- Muret de contenció de formigó HA-25/B/20/IIa
- 7.4- capa de formigó pobre
- 7.5- tub de drenatge de formigó porós
- 7.6- impermeabilització polietilè alta densitat i geotèxtil
- 7.7- capa drenant d'àrids T_{max} 30-50mm
- 7.8- capa drenant d'àrids T_{max} 15-20mm



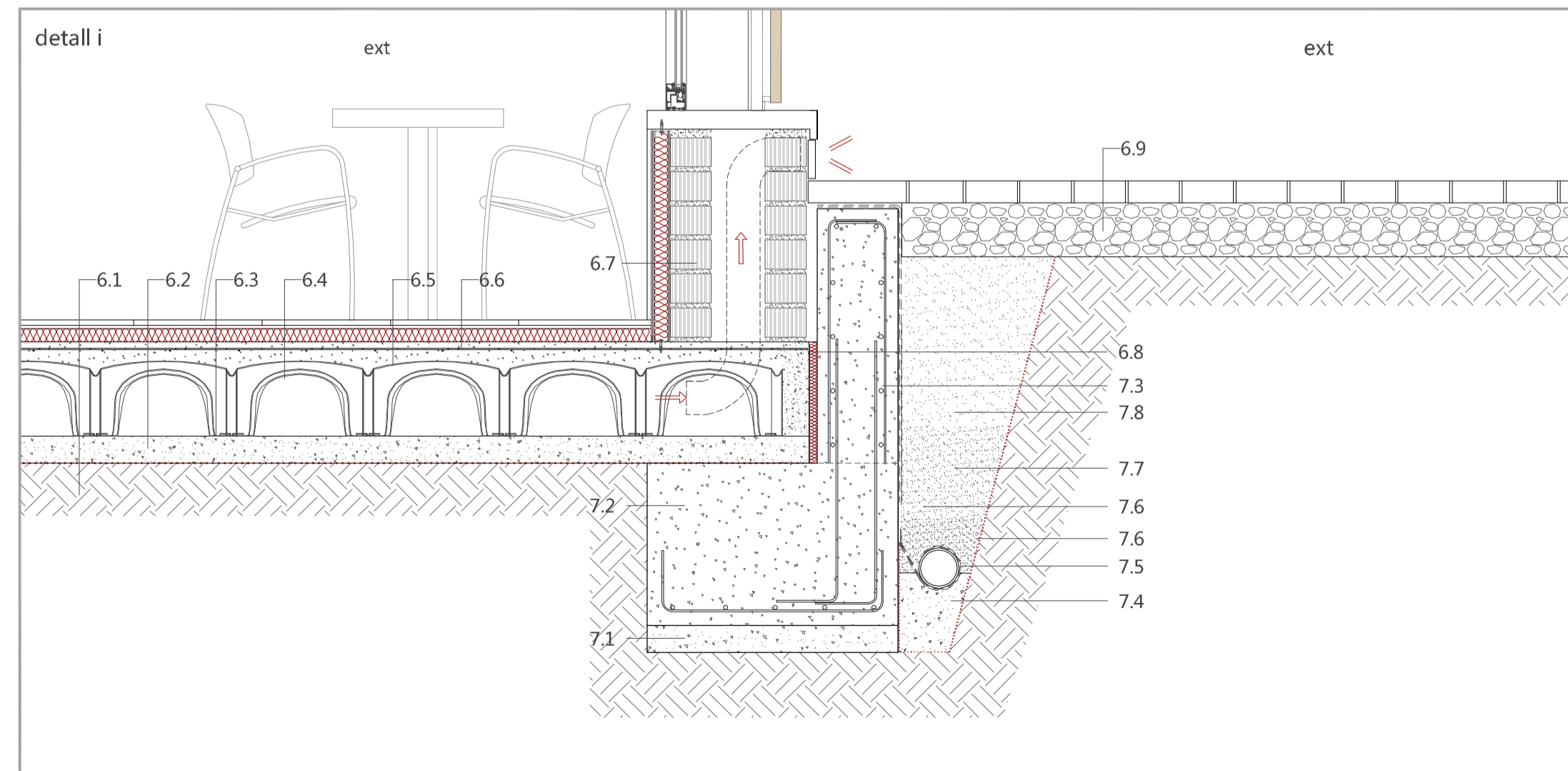
detall F

1- solera interior vestíbul i paviment

- 1.1- terreny natural compactat
- 1.2- làmina impermeable de polietilè de baixa densitat
- 1.3- capa de neteja i anivellament de 10 cm de guix de formigó HL-150/B/20
- 1.4- encofrat plàstic tipus Cupolex per a solera ventilada, amb tubs i conductes d'instal·lacions. Ventil·leria per façana (junt a la porta d'accés) i sota jardineres mitjançant tubs de PVC.
- 1.5- capa de compressió de formigó HA-25/B/20/IIa, de 5 cm d'espessor amb armadura electrosoldada #1d5c/20.
- 1.6- gres porcelànic 30x60 model ARQUINIA color CEMENTO, Rd3 (tractament antilliscant) sobre morter cola
- 1.7- formació de graonat amb peces de formigó prefabricat, amb paviment de gres porcelànic Rd3.
- 1.8- separador de poliestirè extruït d'espessor 30 mm

2- paviment exterior carrer

- 2.1- terreny natural compactat 100%PM
- 2.2- tot-u artificial 25cm
- 2.3- paviment exterior amb llamborda monocapa de formigó, 200x100x100 mm, acabat superficial llis, color gris, aparell a trencajunts per tipus de col·locació flexible, realitzat sobre ferm compost per base flexible de tot-u artificial, de 25 cm d'espessor.
- 2.4- drenatge del mur mitjançant: capa de formigó pobre, tub de drenatge de formigó porós, capes d'impermeabilització i geotèxtil, i capa drenant d'àrids



detall i