

solera tipus Cupolex



gres porcelànic



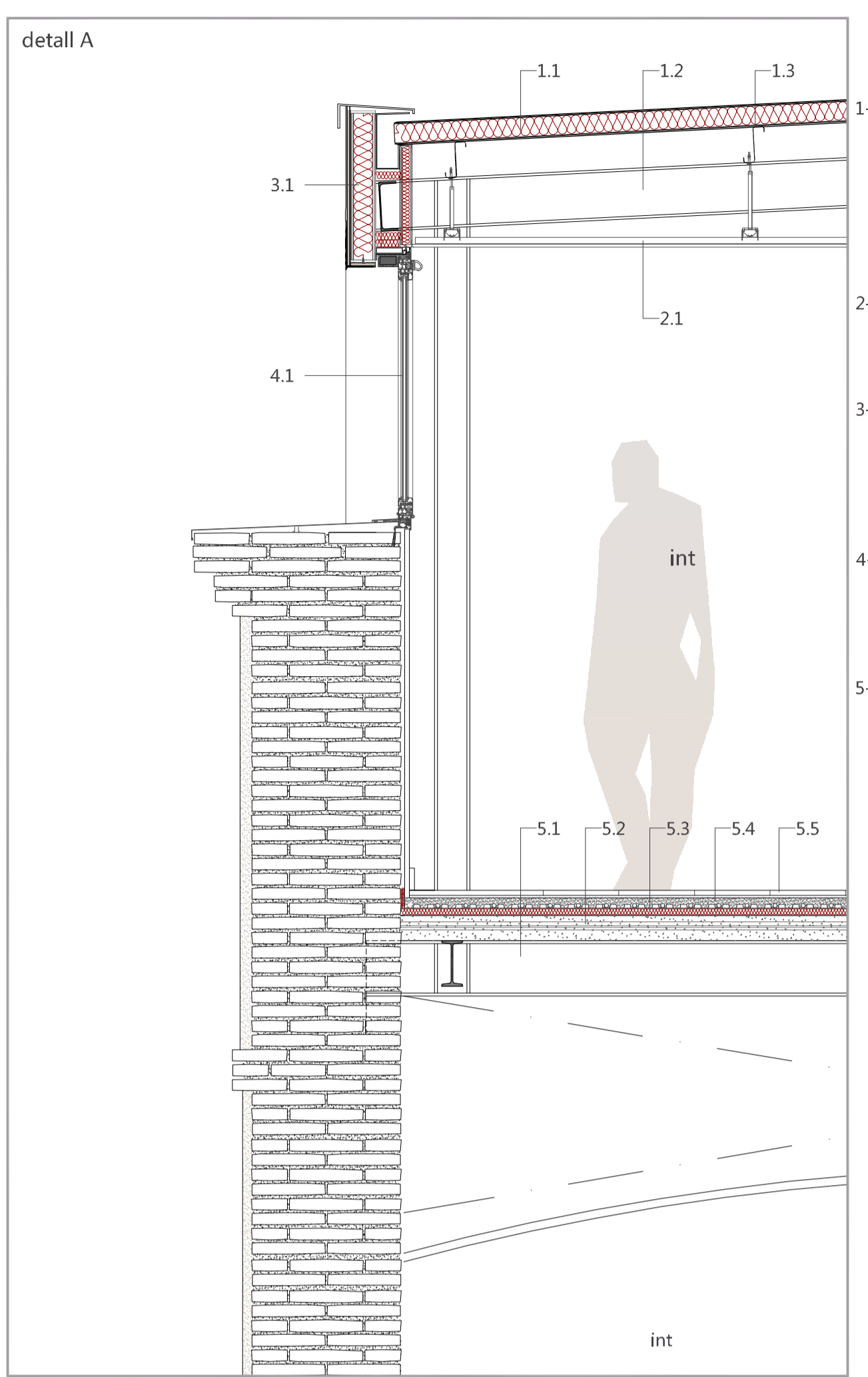
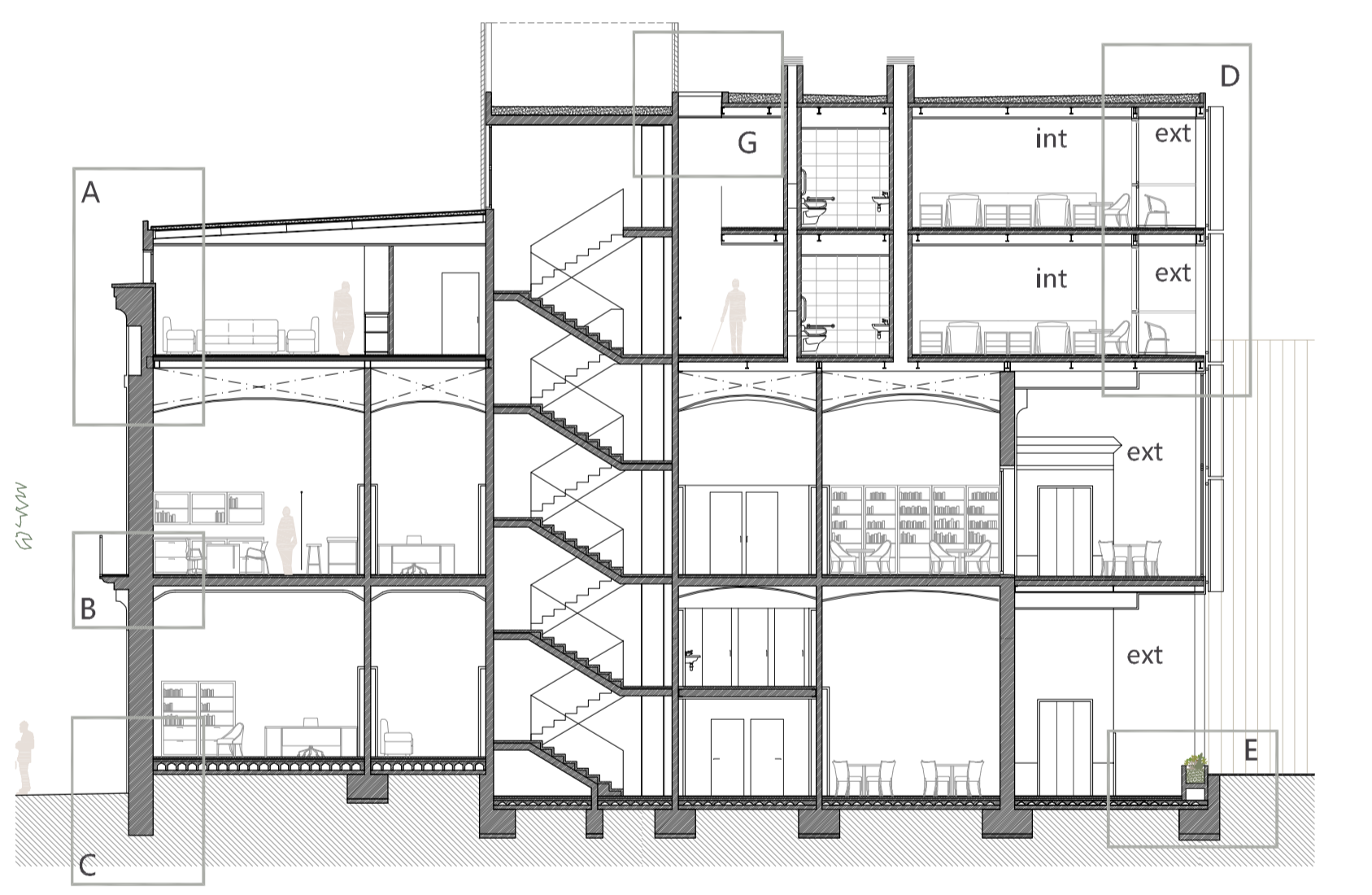
rajola hidràulica en PB (nou paviment)



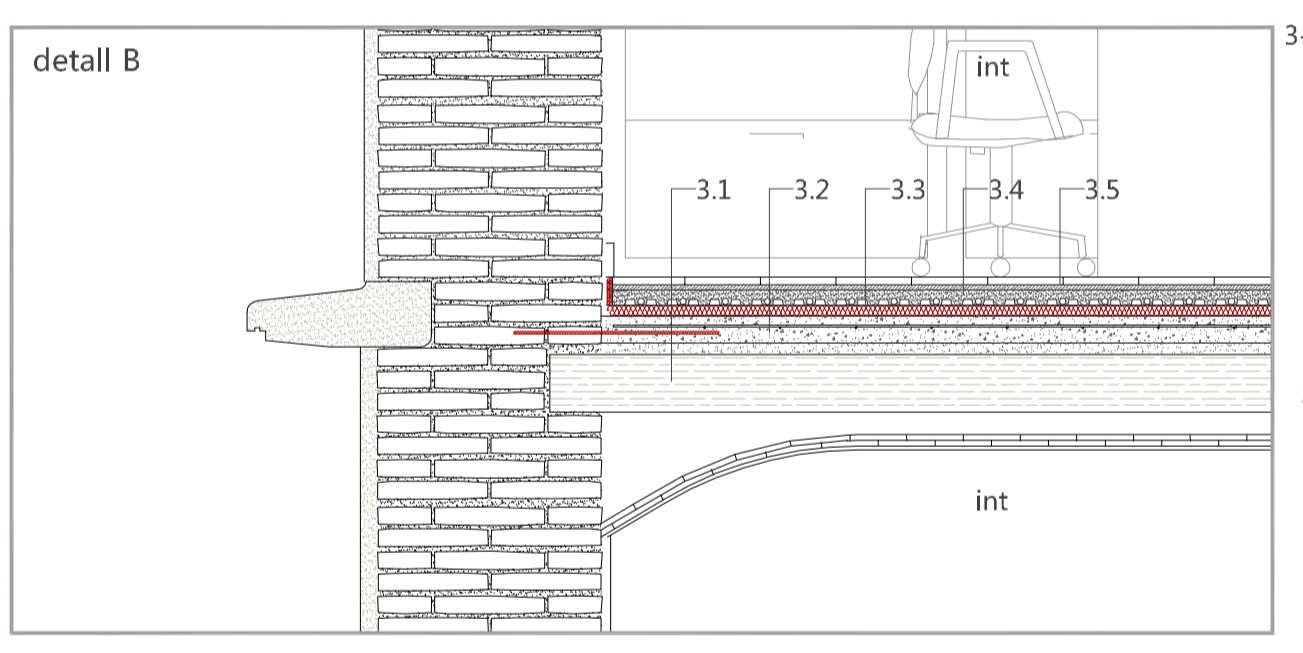
rajola hidràulica existent



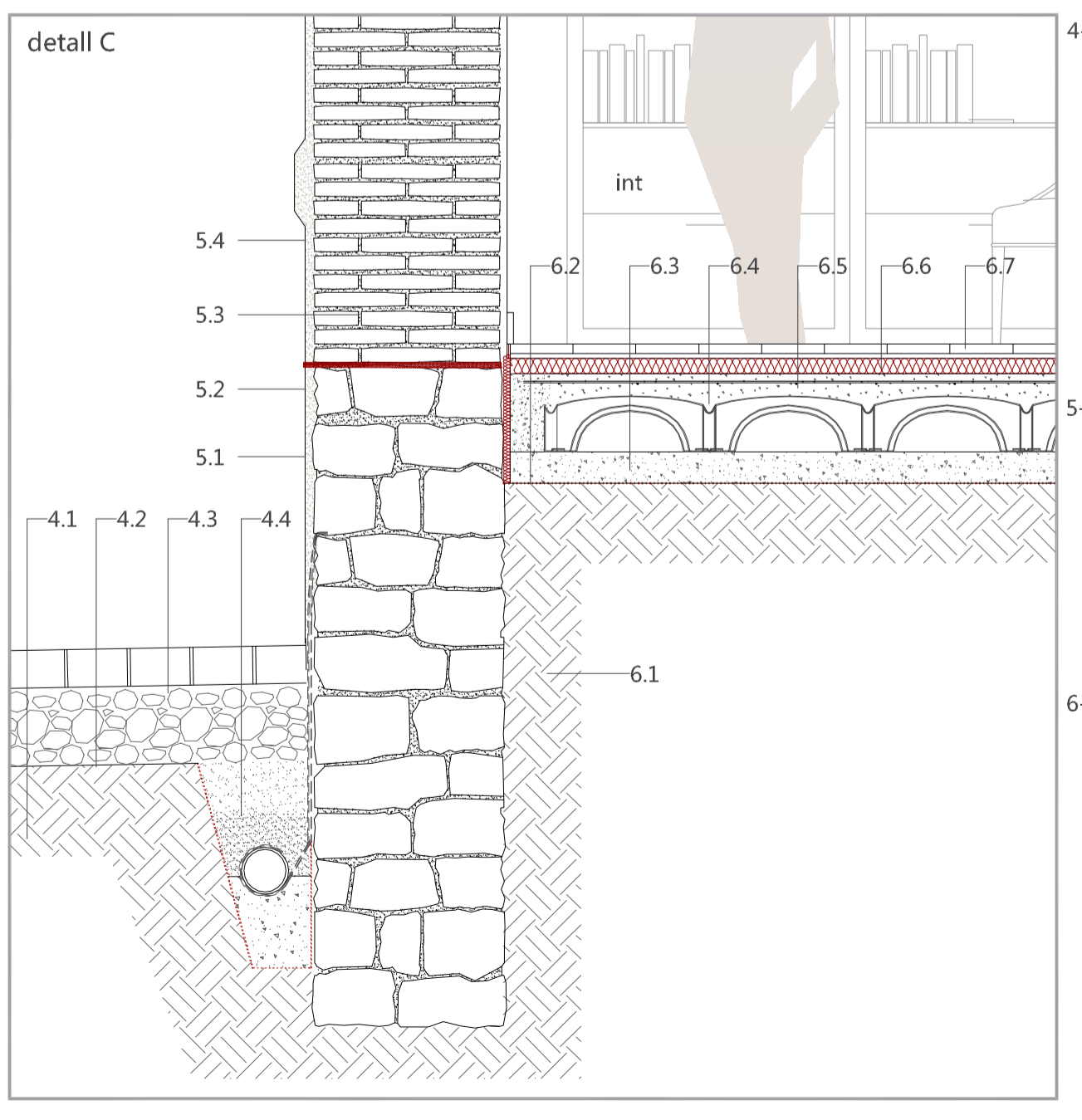
intervenció contra la humitat de capil·laritat mitjançant barrera horitzontal. Injecció de silicona o resines.



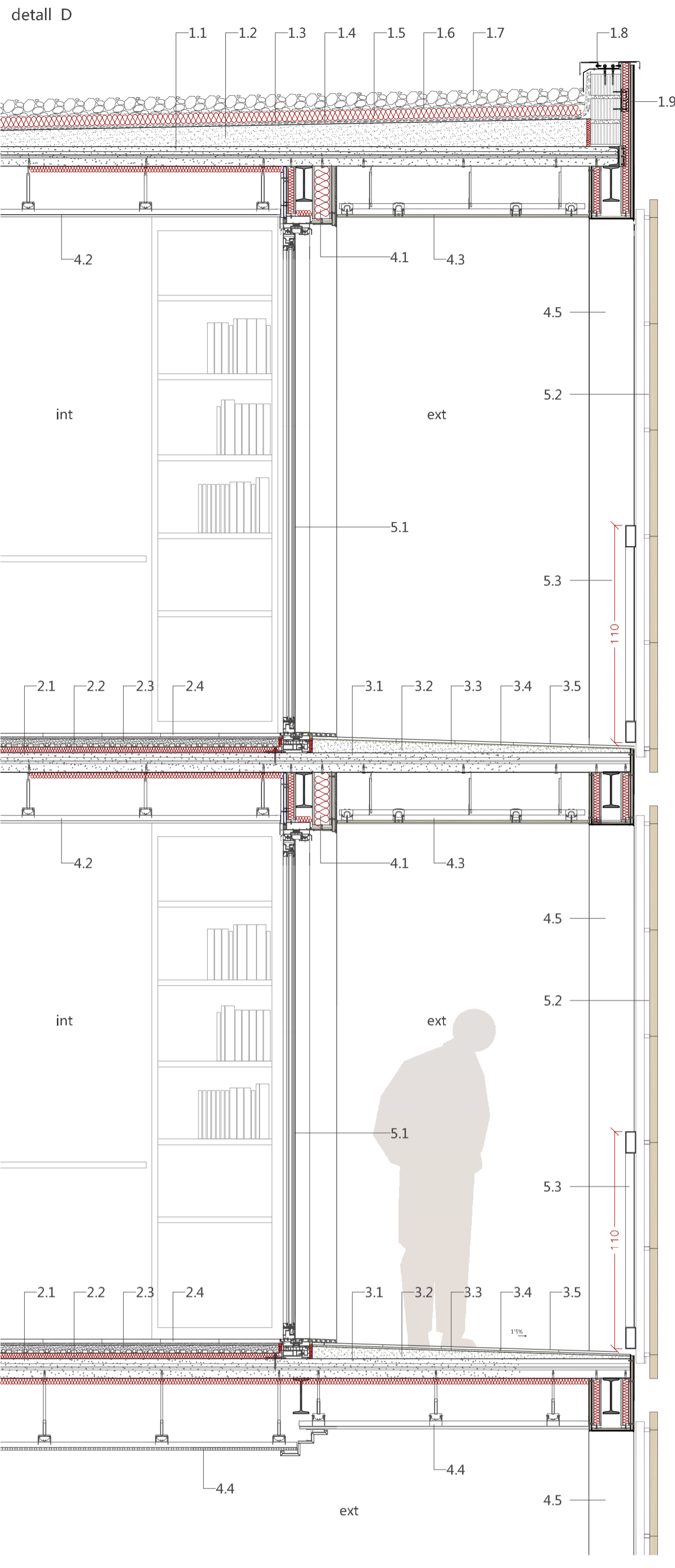
- 1- coberta panell sandwich**
- 1.1- coberta lleugera formada per panell Sandwich amb junta oculta, col·locada sobre correctes. Panell d'acer amb greca conformada amb interior de poliuretà injectat amb una densitat de 40kg/m<sup>3</sup> i un espessor de 50mm, transmissió tèrmica (U) 0,35Kcal/m h°C
  - 1.2- estructura metàl·lica formada per bigues tipus IPN en acer S275-J.
  - 1.3- biguetes metàl·liques tipus Z en acer S235-JRC
- 2- revestiment interior (sistema Knauf)**
- 2.1- cel ras amb aplacat de guix laminat, acabat pintat
- 3- façana**
- 3.1- tancament exterior amb envà de façana amb estructura doble, aplacat de **TRESPA® METEON** i aplacat de guix laminat en l'interior.
- 4- fusteries i envidriament**
- 4.1- finestres d'alumini, fixes o oscil·lants segons posició, model Unno Thermic de Thecnal, amb RPT, envidriament 4/12/6.
- 5- forjat intermedi**
- 5.1- estructura metàl·lica formada per bigues i biguetes tipus IPN en acer S275-J. Les bigues recolzen sobre un dau de formigó al mur existent.
  - 5.2- forjat col·laborant amb formigó HA-25/B/20/I sobre estructura metàl·lica de bigues tipus IPN.
  - 5.3- panell rigid de llana de roca no revestit, densitat 150 kg/m<sup>3</sup>
  - 5.4- sistema de terra radiant 5cm d'espessor
  - 5.5- gres porcelànic 30x60 model ARQUINIA color CEMENTO, Rd1, sobre morter cola



- 3- forjat intermedi i paviment interior**
- 3.1- forjat existent de bigues de fusta i entrebogat amb doble rajola ceràmica i reomplert amb sorra o runa
  - 3.2- **capa de compressió** de formigó HA-25/B/20/I, de 5 cm d'espessor amb armadura electrosoldada #1d5c/20, connectada a forjat existent mitjançant connectors tipus Tecnària i ancorat a murs perimetral amb barres roscaades tipus b-500s segons estructura
  - 3.3- panell rigid de llana de roca no revestit, densitat 150 kg/m<sup>3</sup>
  - 3.4- terra radiant 5cm d'espessor
  - 3.5- paviment de **rajola hidràulica 20x20 existent** provinent d'aplec, tractada i reparada superficialment, resistència al lliscament 35<Rd<45 s/ UNE-ENV 12633 CLASSE 2, per a espais interiors com sales fisioteràpia, consultes, sales de lectura i serveis, rebut amb morter de ciment.



- 4- paviment exterior. carrer**
- 4.1- terreny natural compactat 100%PM
  - 4.2- **tot-u artificial 25cm**
  - 4.3- paviment exterior amb **llamborda monocapa de formigó**, 200x100x100 mm, acabat superficial llis, color gris, aparell a trencajunts per tipus de col·locació flexible, realitzat sobre ferm compost per base flexible de tot-u artificial, de 25 cm d'espessor.
  - 4.4- **drenatge del mur mitjançant** capa de formigó porós, tub de drenatge de formigó porós, capes d'impermeabilització i geotèxtil, i capa drenant d'àrids
- 5- mur existent**
- 5.1- mur de mamposteria
  - 5.2- **intervenció contra la humitat de capil·laritat** mitjançant barrera horitzontal gràcies a la injecció de resines i/o formigons micronitzats, prèviament eliminant l'arrebossat existent.
  - 5.3- mur de fàbrica ceràmica de 60cm d'espessor.
  - 5.4- neteja i/o eliminació d'arrebossat existent, posterior arrebossat i pintat
- 6- solera interior a cota +0,90**
- 6.1- terreny natural compactat
  - 6.2- làmina impermeable de polietilè d'alta densitat
  - 6.3- capa de neteja i anivellament de 10 cm de guix de formigó HL-150/B/20
  - 6.4- encofrat plàstic tipus **cupolex per a solera**
  - 6.5- capa de compressió de formigó HA-25/B/20/IIa, de 5 cm d'espessor amb armadura electrosoldada #1d5c/20
  - 6.7- **paviment de rajola hidràulica** 20x20 model Vodevil de Vivesceràmica colors antracita i Ritler, resistència al lliscament 35<Rd<45 s/ UNE-ENV 12633 CLASSE 2, per a espais interiors com despatxos, consultes i serveis, rebut amb morter de ciment.



- coberta no transitable, invertida**
- 1.1- forjat col·laborant
  - 1.2- formació de pendent formigó lleuger d'arilita 1200kg/m<sup>3</sup>
  - 1.3- membrana impermeabilitzant bicapa NO ADHERIDA formada per làmina de betum plastomèric APP amb armadura de feltre de fibra de vidre i làmina superior totalment adherida a la inferior, de betum plastomèric APP amb armadura de feltre de polièster
  - 1.4- capa separadora de polipropilè-poliètilè amb una resistència a la perforació de 525 N tipus TERRAM 500
  - 1.5- capa d'aïllament tèrmic de polièstirè extruït de resistència a la compressió de 3 kPa/cm<sup>2</sup> i d'espessor 60 mm tipus ROOMMATE SL
  - 1.6- capa separadora de polipropilè-poliètilè amb una resistència a la perforació de 1500 N tipus TERRAM 1000
  - 1.7- acabat amb grava
  - 1.8- Ampit termoarçilla amb remat en alumini
  - 1.9- Tancament exterior amb envà de façana amb estructura doble, aplacat de TRESPA® METEON
- 2- paviment interior habitacions**
- 2.1- forjat col·laborant
  - 2.2- panell rigid de llana de roca no revestit, densitat 150 kg/m<sup>3</sup>
  - 2.3- terra radiant 5cm d'espessor
  - 2.4- gres porcelànic 30x60 model ARQUINIA color CEMENTO, Rd1, sobre morter cola
- 3- paviment exterior terrasses**
- 3.1- forjat col·laborant
  - 3.2- formació de pendent formigó lleuger d'arilita 1200kg/m<sup>3</sup>
  - 3.3- membrana impermeabilitzant bicapa NO ADHERIDA formada per làmina de betum plastomèric APP amb armadura de feltre de fibra de vidre i làmina superior totalment adherida a la inferior, de betum plastomèric APP amb armadura de feltre de polièster
  - 3.4- capa separadora de polipropilè-poliètilè amb una resistència a la perforació de 525 N tipus TERRAM 500
  - 3.5- gres porcelànic 30x60 model ARQUINIA color CEMENTO, Rd3 (tractament antilliscant)
- 4- façana i revestiments interiors**
- 4.1- tancament exterior amb envà de façana amb estructura doble, aplacat TRESPA® METEON i aplacat de guix laminat en l'interior.
  - 4.2- cel ras amb aplacat de guix laminat, KNAUF, acabat pintat
  - 4.3- cel ras amb aplacat de ciment per a exteriors, KNAUF, acabat pintat
  - 4.4- cel ras amb aplacat de ciment per a exteriors, KNAUF, amb canvi de nivell amb cornisa, acabat pintat
  - 4.5- embolcall de pilars amb aplacat TRESPA METEON.
- 5- fusteries, elements de protecció i control solar**
- 5.1- balconera corredera amb perfil·leria d'alumini amb RPT, model SCHÜCO ASS 77PD SI, vidre 6/12/6, i marc ocult.
  - 5.2- Brise-soleil format per sub-estructura metàl·lica en acer inoxidable i plaques laminades compactes d'alta pressió (HPL) de fusta i resina model TRESPA® METEON colors elegant oak, italian walnut i harmony oak.
  - 5.3- barana d'acer inoxidable, amb muntants brèndoles a 10cm de separació, de 110cm d'alçària, ancorada amb fixacions mecàniques a pilars. Aquesta barana forma part de la sub-estructura on hi recolza el brise-soleil.
- 6- solera exterior i paviment jardí**
- 6.1- terreny natural compactat
  - 6.2- làmina impermeable de polietilè de baixa densitat
  - 6.3- capa de neteja i anivellament de 10 cm de guix de formigó HL-150/B/20
  - 6.4- encofrat plàstic tipus **Cupolex per a solera ventilada**, amb tubs i conductes d'instal·lacions. Ventil·la per façana i sota jardineres mitjançant tubs de PVC.
  - 6.5- capa de compressió de formigó HA-25/B/20/IIa, de 5 cm d'espessor amb armadura electrosoldada #1d5c/20.
  - 6.6- gres porcelànic 30x60 model ARQUINIA color CEMENTO, Rd3 (tractament antilliscant) sobre morter cola
  - 6.7- formació de graonat amb peces de formigó prefabricat, amb paviment de gres porcelànic Rd3.
  - 6.8- separador de polièstirè extruït d'espessor 30 mm
  - 6.9- paviment exterior amb **llamborda monocapa de formigó**, 200x100x80 mm, resistència al lliscament Rd>45 s/ UNE-ENV 12633 CLASSE 3 acabat superficial llis, color gris, aparell a trencajunts per tipus de col·locació flexible, realitzat sobre ferm compost per base flexible de tot-u natural, de 20 cm d'espessor.
- 7- muret de contenció**
- 7.1- capa de neteja i anivellament de 10 cm de guix de formigó HL-150/B/20
  - 7.2- sabata formigó HA-25/B/20/IIa
  - 7.3- Muret de contenció de formigó HA-25/B/20/IIa
  - 7.4- capa de formigó pobre
  - 7.5- tub de drenatge de formigó porós
  - 7.6- impermeabilització polietilè alta densitat i geotèxtil
  - 7.7- capa drenant d'àrids Tmáx 30-50mm
  - 7.8- capa drenant d'àrids Tmáx 15-20mm

