



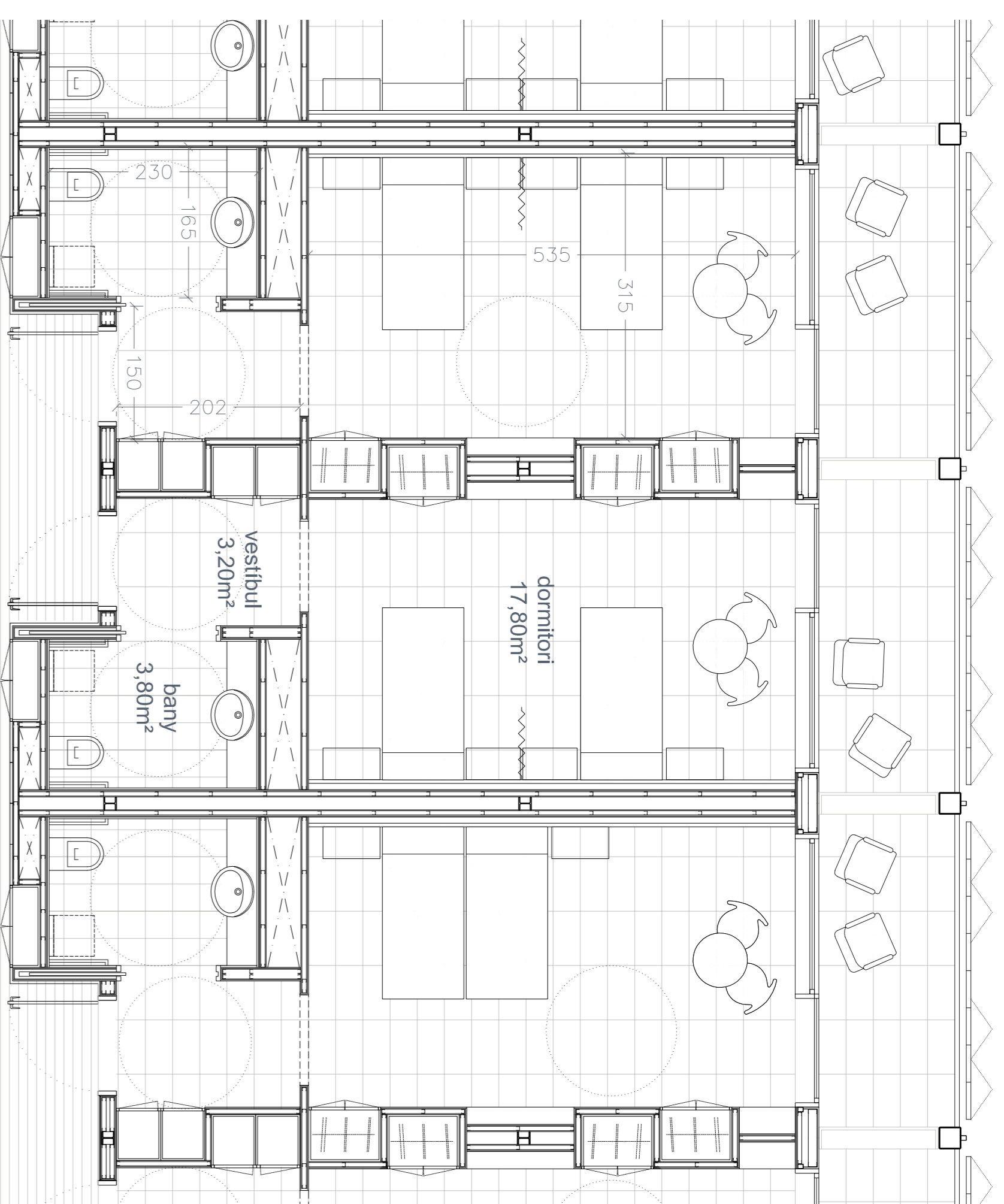
zona habitacions en planta segona e: 1/150



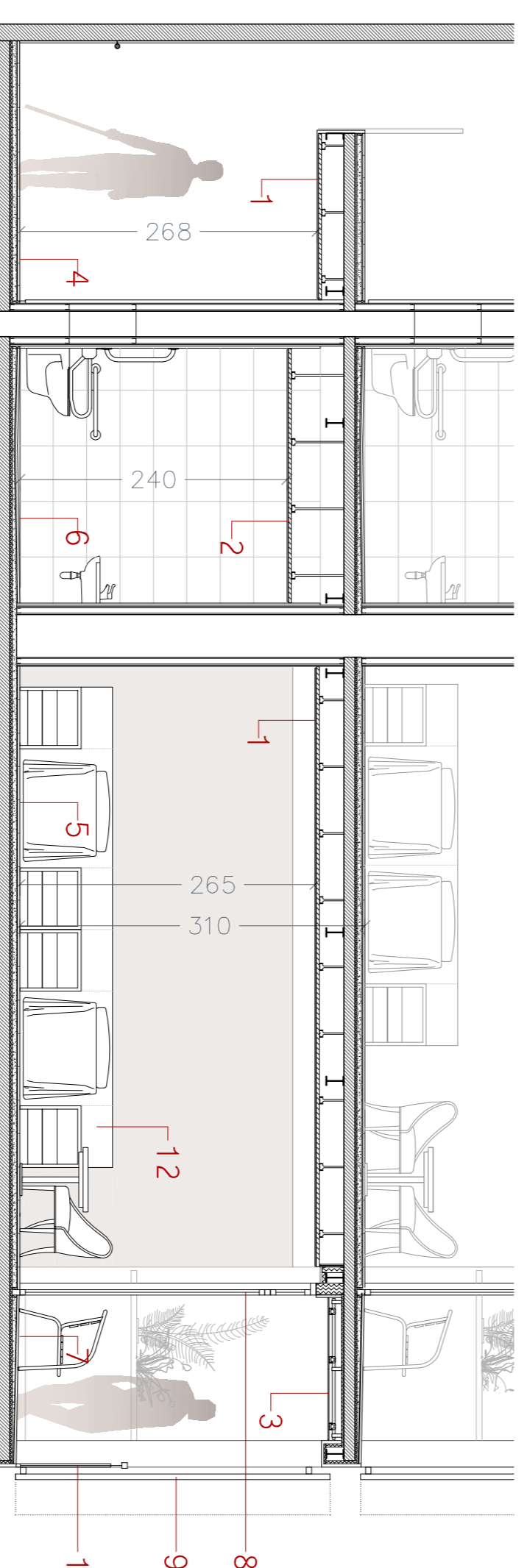
interior habitació



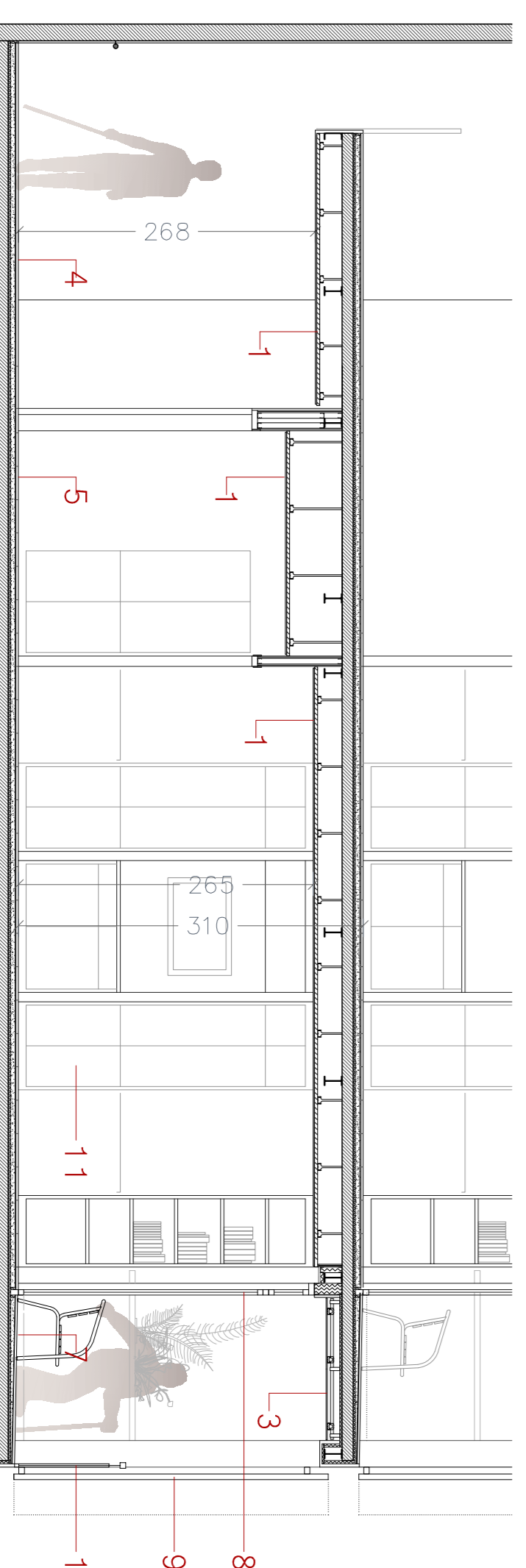
interior habitació



detall planta segona: agregació unitats habitacionals



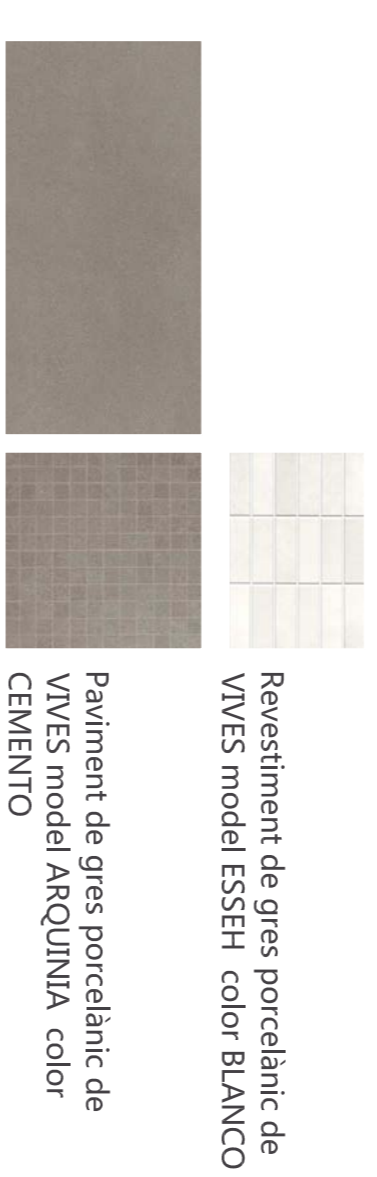
secció habitació



secció habitació

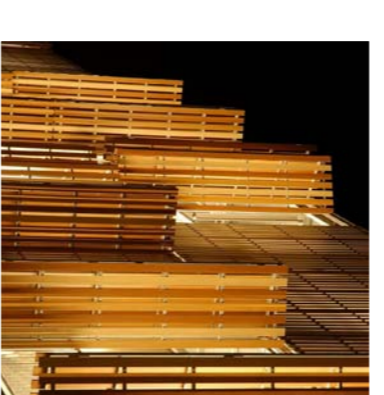


possibilitat frontal del capçal en color



Revestiment de gres porcelànic de VIVES model ESSEH color BLANCO

Paviment de gres porcelànic de VIVES model ARQUINIA color CEMENTO



Brise-soliel amb TRESPA METEON colors elegant oak, italià walnut i harmony oak.



llegenda divisòries i revestiments

façana, sistema KNAUF

a- façana amb estructura doble amb aplicat de ciment per a exteriors

divisòries, sistema KNAUF

b- envans amb aplicat de guix laminat per a habitacions, amb pintura plàstica per a interiors amb capa d'imprimació prèvia

c- envans amb aplicat de guix laminat hidròfug per a banys, amb revestiment de gres porcelànic model ESSEH color BLANCO

cel ras suspès, sistema KNAUF

1- amb aplicat de guix laminat

2- amb aplicat de guix laminat hidròfug

3- amb aplicat de ciment per a exteriors

paviments interiors

4- gres porcelànic 30x60 model ARQUINIA color CEMENTO, Rd1

5- gres porcelànic 30x60 model ARQUINIA color CEMENTO, Rd1 (amb terra radiant)

6- gres porcelànic 30x30 model MOSALCO ARQUINIA color CEMENTO, Rd2 (amb terra radiant)

paviment exterior

7- gres porcelànic 30x60 model ARQUINIA color CEMENTO, Rd3 (tractament antilliscant)

fustes, elements de protecció i control solar

8- fusteria corredora d'alumini amb RPT, vidre 6/12/6

9- Brise-soliel format per estructura metàl·lica en acer inoxidable i plaques laminades compactes d'alta pressió (HPL) de fusta i resina model TRESPA®

METEON colors elegant oak, Italian walnut i harmony oak.

10- barana d'acer inoxidable, amb muntants brençoles a 10cm de separació, de 110cm d'alçària, ancorada amb fixacions mecàniques

mobiliari

11- armaris encastats en fusta DM lacats mate

12- mobiliari modular amb capçal incorporat, en fusta color bedoll, apte per a diferents composicions.