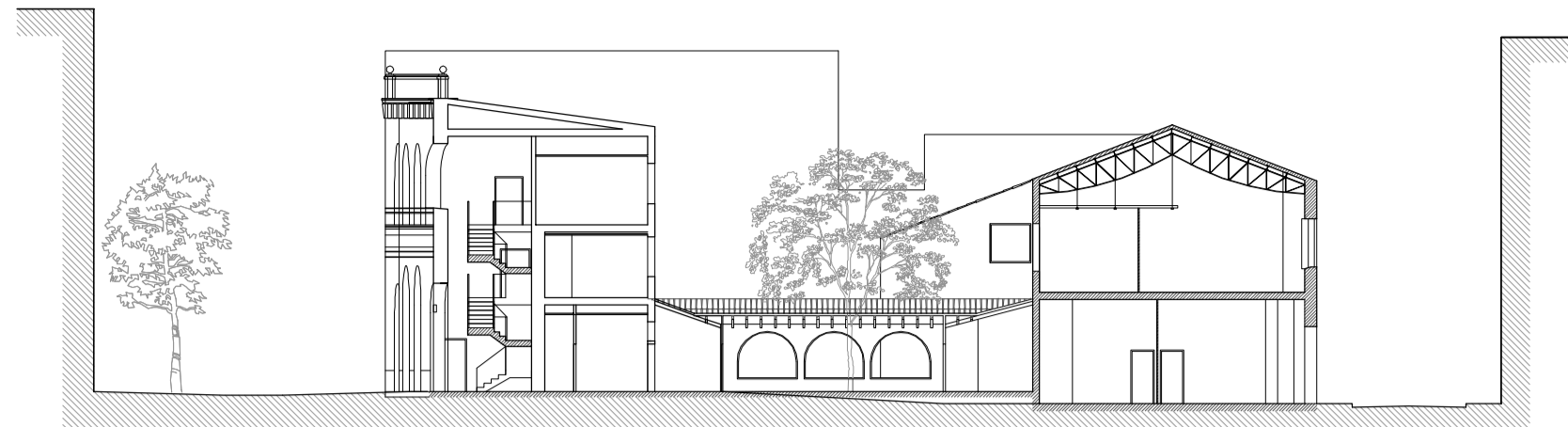


fundació Clerch i Nicolau: estat actual



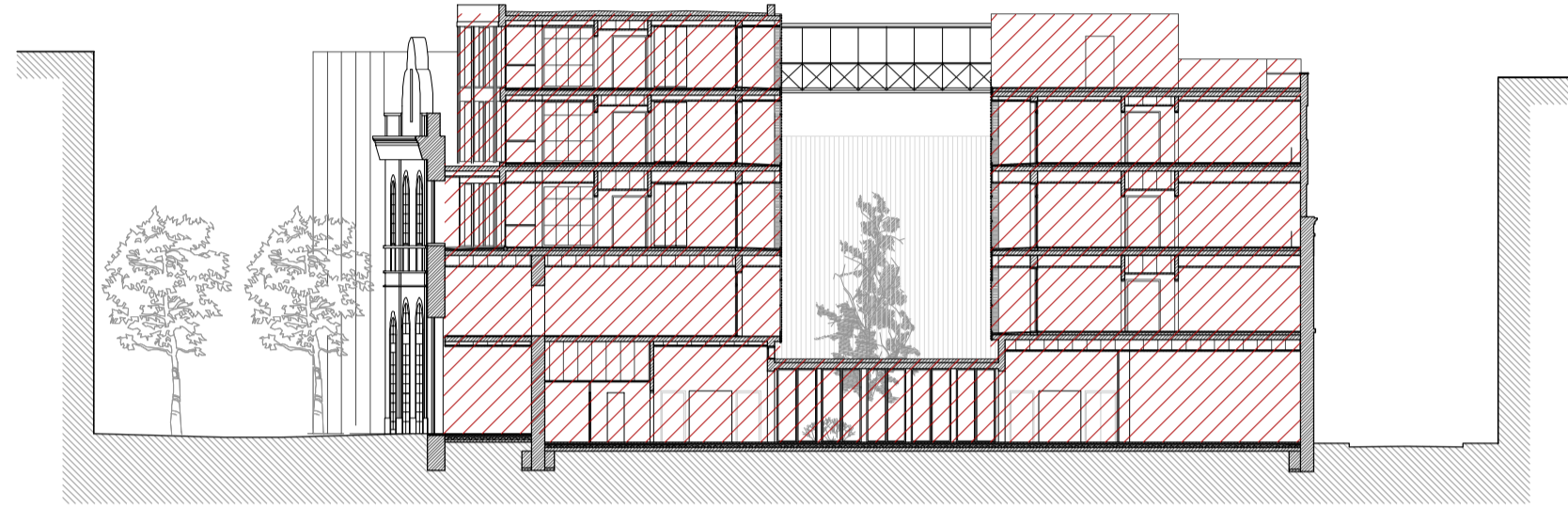
estratègies



superfície útil /
superfície programa

façanes

intervenció



casa Nouvilas: estat actual



estratègies



superfície útil /
superfície programa

façana

lluerna

sostres

jardí

intervenció

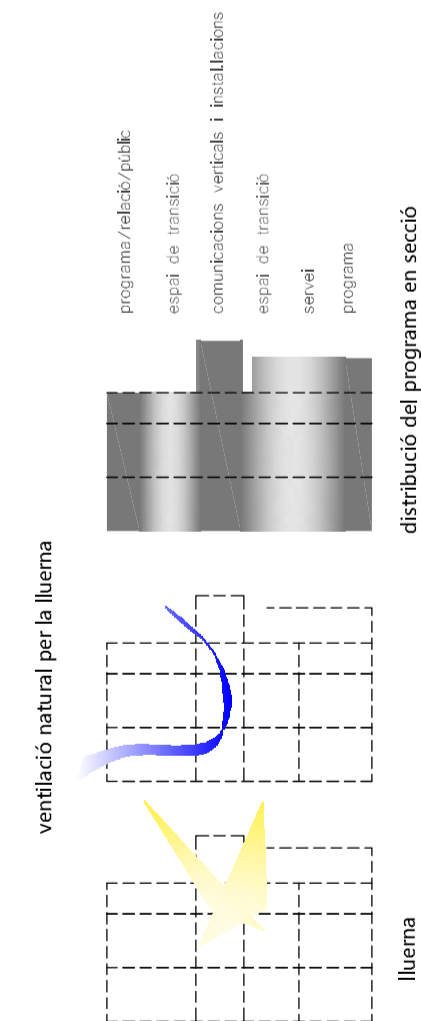
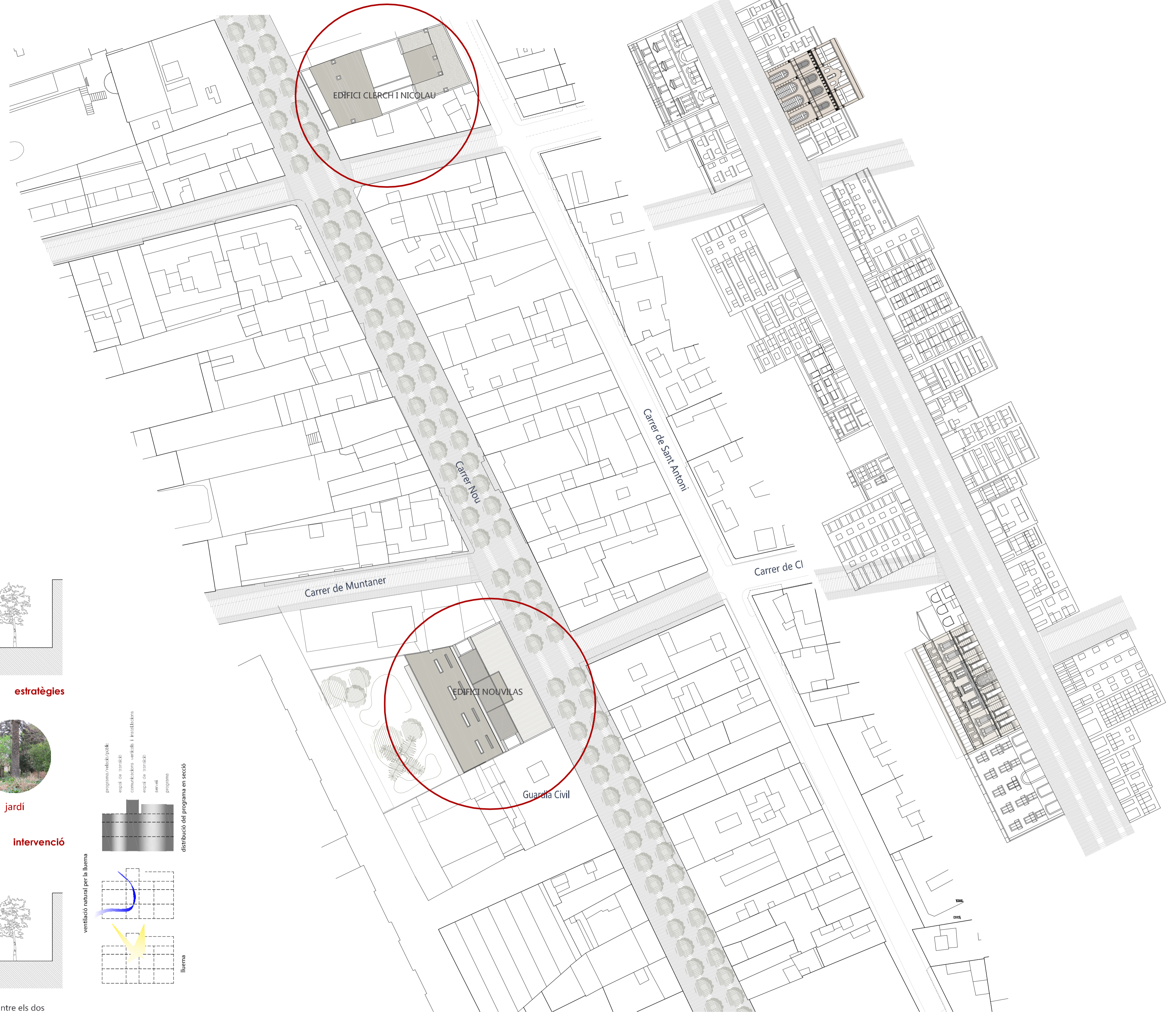


El programa per al complex residencial per a la gent gran requereix doblar la **superfície** útil respecte la que es disposa entre els dos emplaçaments.

Amb la intenció de no fer remuntes a la façana principal de la casa Nouvilas, amb la necessitat d'augmentar la superfície útil i sense ocupar la totalitat del pati, s'afegeix un cos en la part posterior de l'edifici on es situen les habitacions i sales principals del programa. D'aquesta manera, totes les habitacions gaudeixen de les **vistes al jardí**.

Per tal de mantenir els sostres existents, la consolidació estructural es realitza mitjançant capa de compressió o la construcció d'un nou forjat separat de l'existent per no malmetre els sostres. De la mateixa manera, les **instal·lacions** hauran de discórrer pels nuclis verticals de comunicació i distribuir-se a través de trasdossats als murs o l'espai entre volta i nou forjat. Com que cal aixecar el paviment existent, s'aprofita per instal·lar sistema de terra radiant.

A l'edifici Clerch i Nicolau es situen una sala per al centre de dia en planta baixa, consultes i apartaments en les plantes superiors. A coberta, es situa una terrassa per a ús dels residents.



EDIFICI NOUVILAS	2222,30m ²
Espais generals	589,50m ²
Espais públics/de relació/centre de dia	356,20m ²
Residència	487,70m ²
Consultoris/Serveis/Rehabilitació	274,25m ²
Menjador/Cuina	152,30m ²
Administració	82,50m ²
Ús exclusiu personal	51,50m ²
Espais tècnics	228,35m ²

EDIFICI CLERCH I NICOLAU	1949,00m ²
Residència	974,20m ²
Espais públics/de relació/centre de dia	575,40m ²
General/Vestíbuls/distribuidors	300,00m ²
Espais tècnics	99,40m ²

COMPLEX RESIDENCIAL I CENTRE DE DIA PER A GENT GRAN	superfície global útil	4 171,30m ²
Residència		1461,90m ²
Espais de relació		1492,15m ²
General/Vestíbuls/distribuidors		889,50m ²
Espais tècnics		327,75m ²