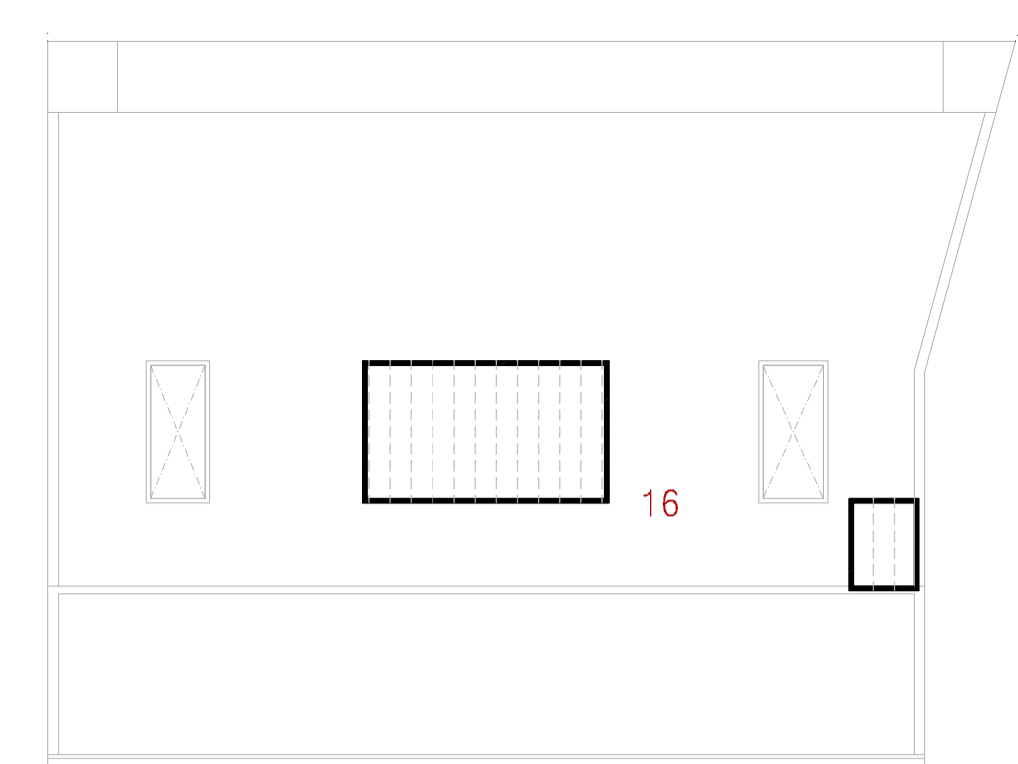
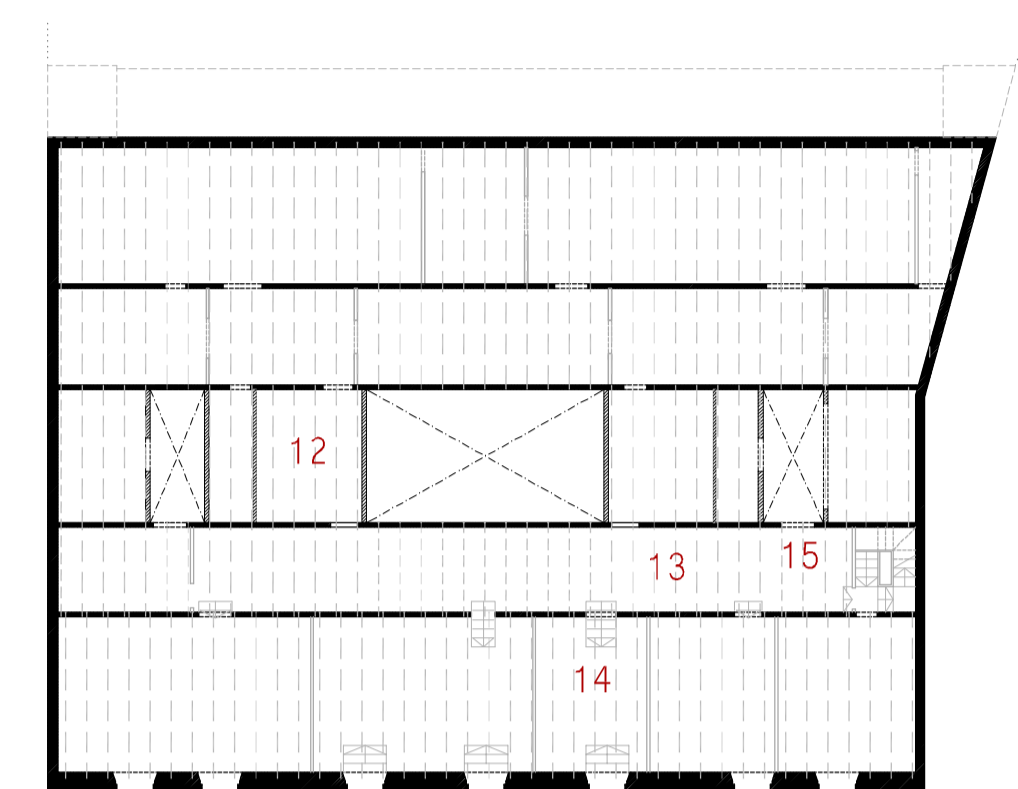


façana carrer nou



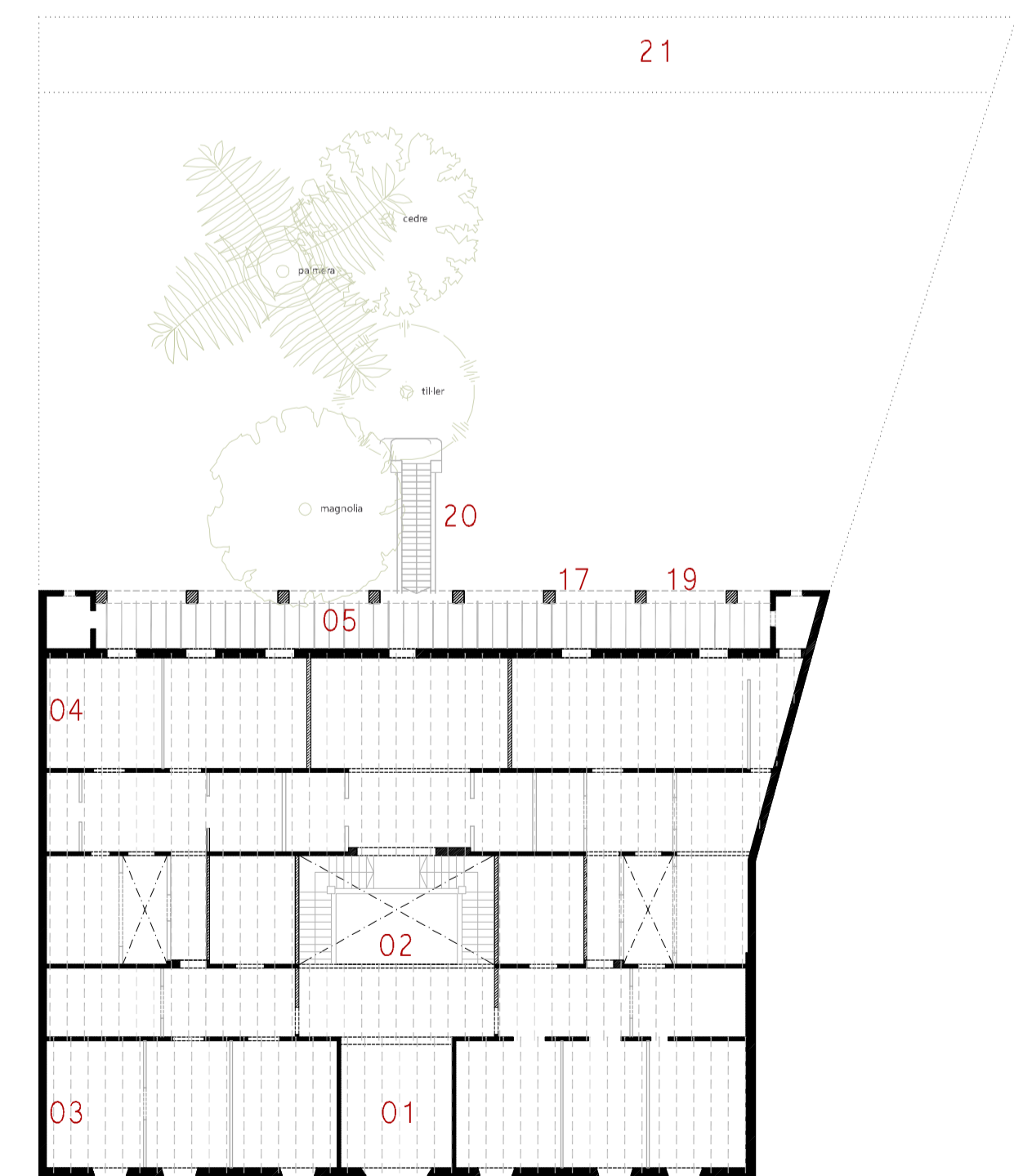
coberta lluerna



coberta



sostre planta primera



sostre planta baixa

La Casa Nouvilas fou construïda pel mestre d'obres Josep Cordoní Bosch l'any 1871. Era un patrimoni de Florenci Nouvilas i és una de les poques cases figuerenques que resten dempeus amb elements nobles de construcció. Al costat de l'edifici es troba el quarter de la Guàrdia Civil (1845).

Es tracta d'un casal eclèctic sobre composició neoclàssica, amb un cos central de tres eixos acompanyat a banda i banda per dos cossos simètrics amb dues obertures cadascun. Sobre un sòcol de pedra que ocupa tota una planta, s'aixeca un ordre gegant de pilastres on trobem els balcons de la planta noble rematats amb frontons heterodoxos. La planta àtic, amb finestres de proporció gairebé quadrada, és rematada amb una balustrada. A l'interior, destaca l'escala noble coberta amb lluerna.

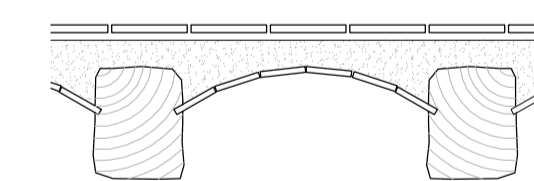
L'accés a l'edifici divideix quasi simètricament en dos habitatges a la planta baixa. La planta noble s'accedeix des de l'escala central i ocupa la totalitat de la superfície. A la zona de la cuina es troba una escala que dóna accés a les golfes.

Les plantes es divideixen en cinc crugies paral·leles a façana amb murs de càrrega de maó massís.

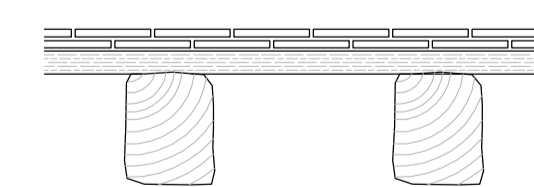
Com que no s'han pogut realitzar cales al sostre de planta baixa, es suposa que hi ha un forjat de bigues de fusta, segons la secció. Sota aquest sostre hi ha cel ras amb diferents geometries.

Al ser accessible l'espai sotacoberta, es pot verificar la solució estructural de la coberta i que les voltes existents sobre la planta primera són un cel ras i no tenen capacitat estructural.

----- Forjat unidireccional de bigues de fusta i volta de rajola comuna reomplert amb sorra i/o runa, sobre el qual hi ha paviment ceràmic hidràulic (03-04)



--- Coberta formada per rols de fusta i biguetes de fusta i --- entrebigat doble de rajola comuna ceràmica (12-14)



Porxo exterior format per biguetes de formigó i entrebigat doble de rajola comuna. Segurament, en una rehabilitació es varen substituir biguetes de fusta originals per biguetes de formigó autoportants. (05)

