

17



18



19



19



Edifici es situa a prop de la Plaça Ernest Vila, molt a prop del centre històric i acull la Fundació Clerch i Nicolau. És obra de l'arquitecte Francesc Puig Saguer i fou aixecat com a seu d'una església evangèlica. Francesc Puig i Saguer fou mestre d'obres municipal a finals de la dècada de 1870 i el més actiu dels mestres d'obres a Figueres durant el segle XIX.

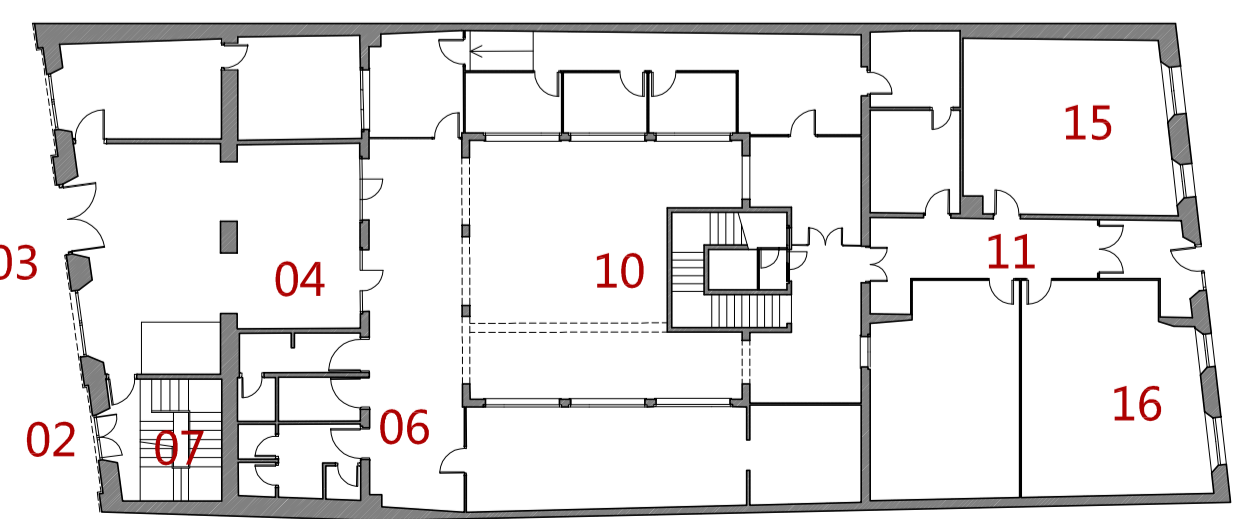
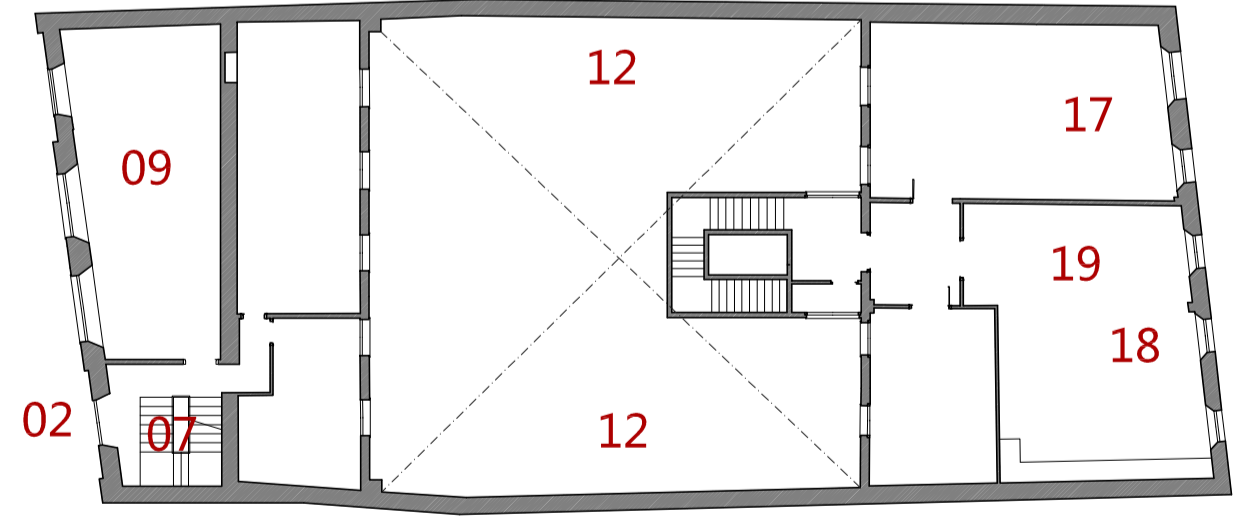
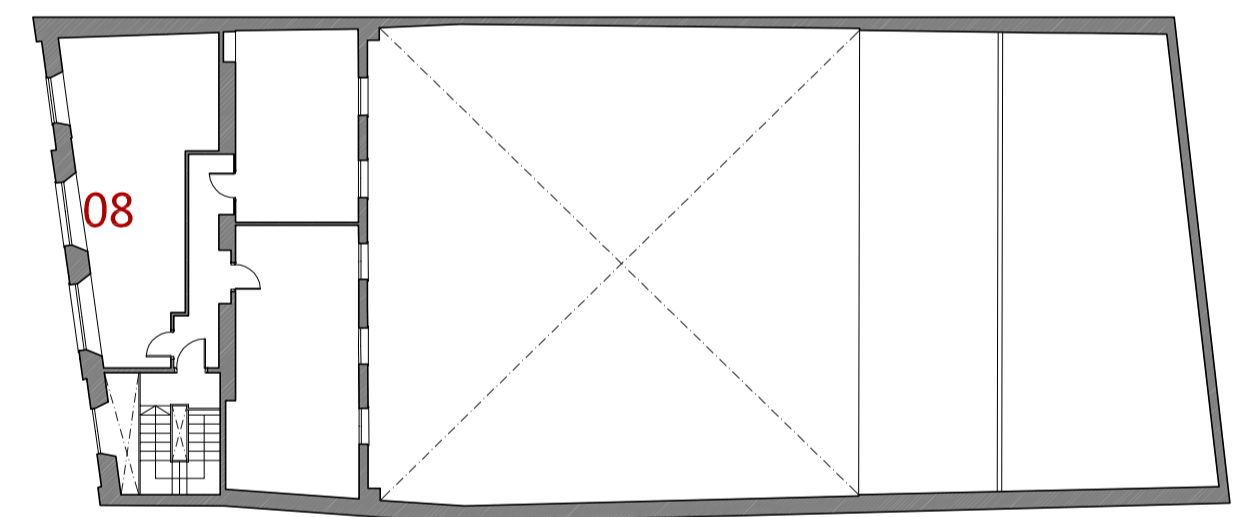
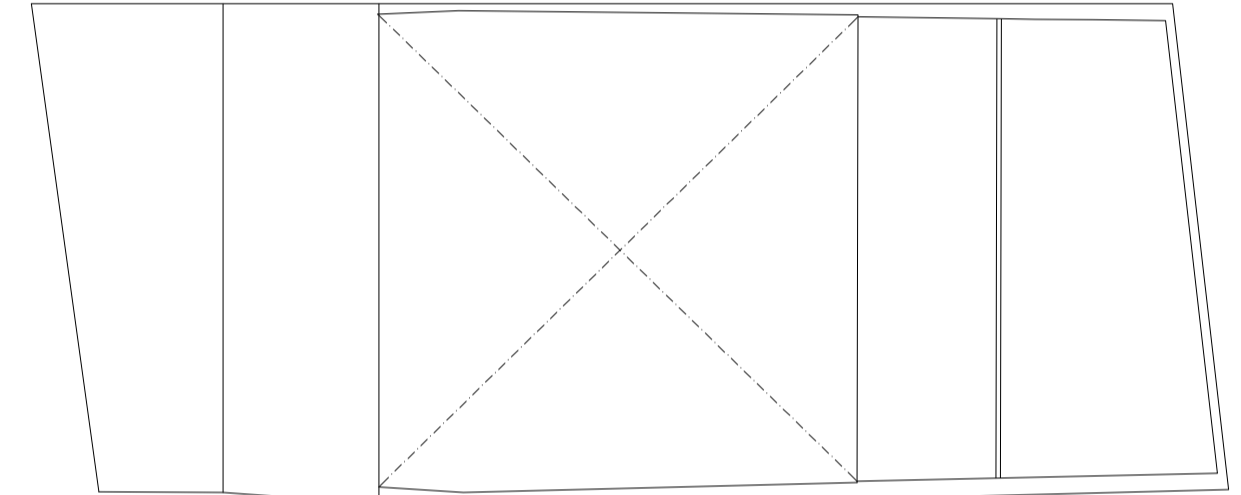
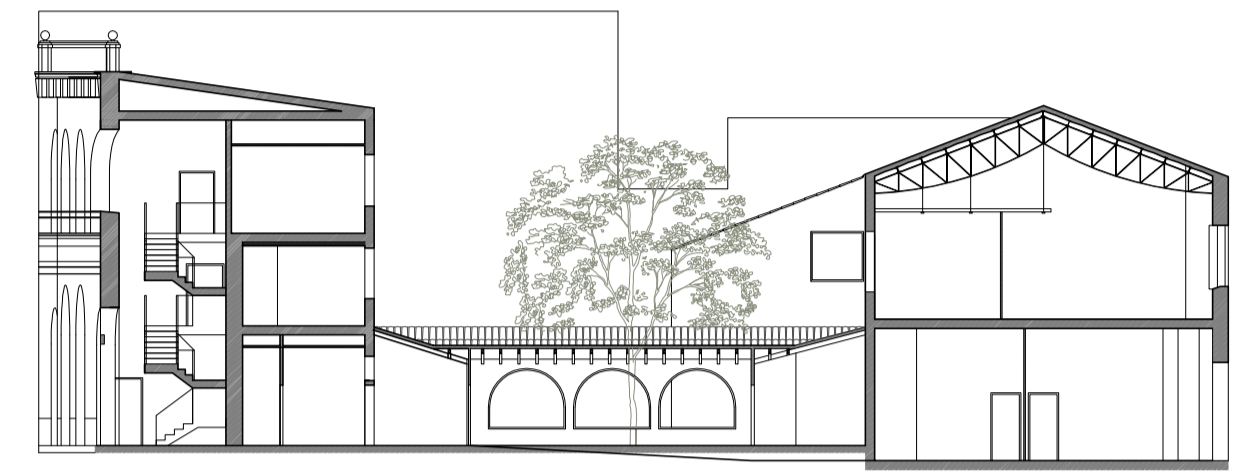
Es tracta d'un edifici entre mitgeres d'estic eclèctic, ordenat horitzontalment per motllura, fris i cornisa, en planta baixa i el pis, amb sòcol. Verticalment presenta un cos central més avançat. Totes les obertures, portes a la planta i finestres en el primer pis estan emmarcades per arcs de mig punt, de radi més gran en el cos central, amb emmarcament de dovelles i motlures laterals.

A inicis del segle XX la façana principal va ser objecte d'una reconfiguració monumentalitzant amb pinyó de campanar amb esgrafiats, motlluracions i apilastraments per tal de fer més patent en l'edifici el seu caràcter de centre de culte. L'any 1911 amb projecte del mestre d'obres Sebastià Pi i Pi, s'amplià afegint-li un campanar d'estil modernista.

L'any 1932 l'edifici fou adquirit per la Fundació Clerch i Nicolau com a seu de l'escola d'Arts i Oficis per a joves obrers que aquest industrial del tèxtil d'origen figuerenc va llegar a la ciutat en el seu testament.

Durant la guerra civil esdevingué la seu de l'Escola del Treball de la Generalitat. Posteriorment fou tancat i reobert, entre 1974 i 1979, com a centre de Formació Professional i actualment torna a acollir l'Escola d'Arts i Oficis i l'Escola Oficial d'Idiomes.

El conjunt edificatori ha sofert, per tant, diverses rehabilitacions i transformacions al llarg de la seva història per adaptar-se als nous usos.



13



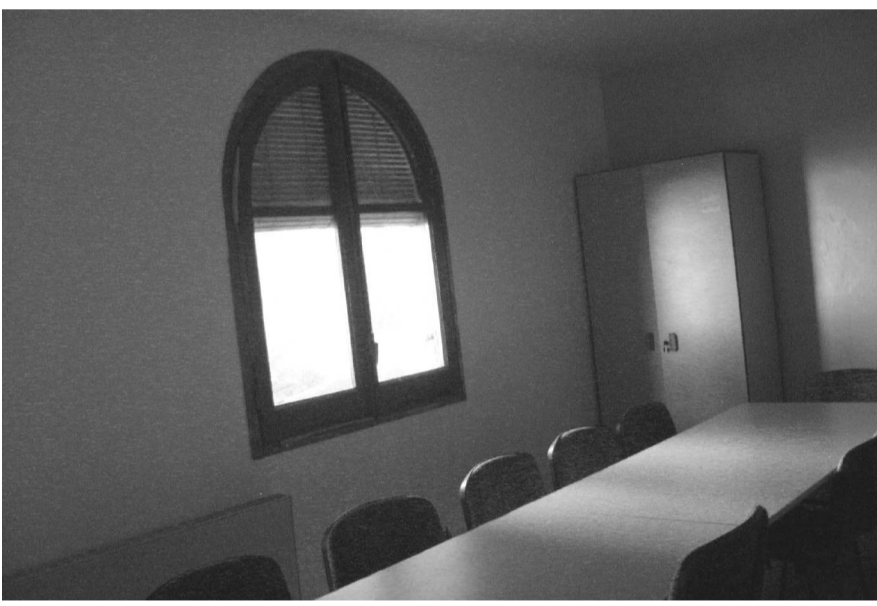
14



15



16



16



10



10



11



12



12



05



06



07



08



09



01



02



03



03



04

