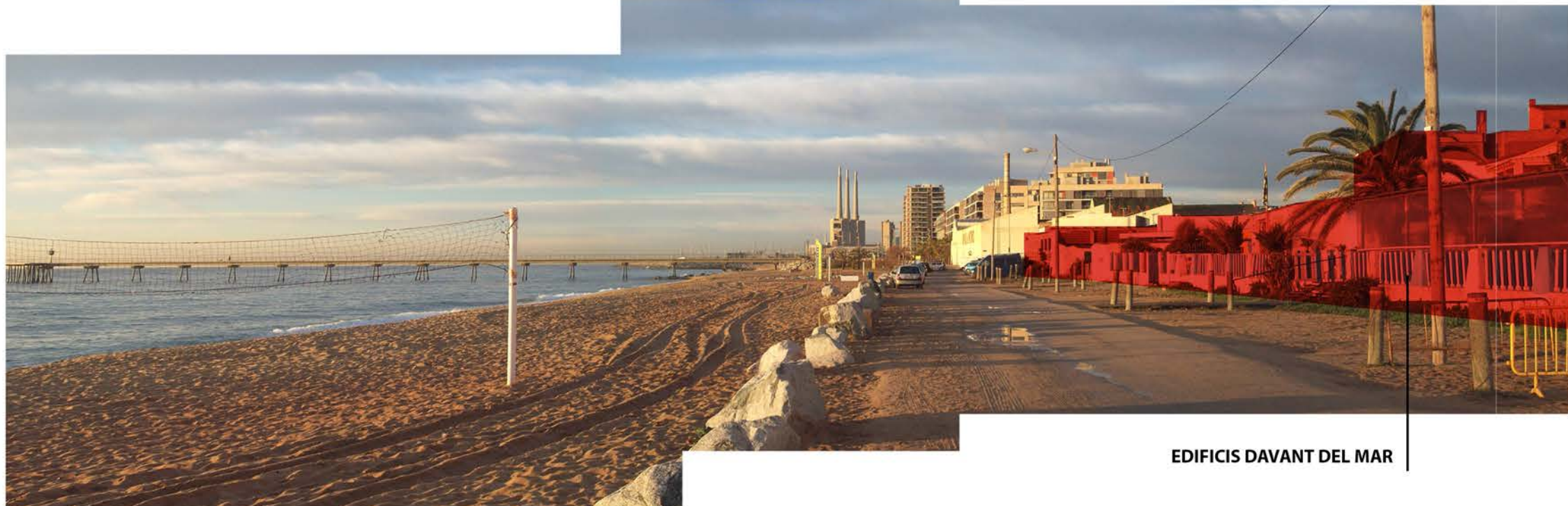


DISFUNCIONS DEL LLOC

En l'emplaçament del projecte es troba un gran aparcament a l'aire lliure, degut a la necessitat d'aparcament però en un lloc massa privilegiat, tot impedit la continuïtat del passeig marítim de Badalona. D'altra banda també es troben unes construccions obsoletes, que van emergir en l'època industrial i que són fruit d'un creixement espontani. Així doncs tant l'aparcament com les edificacions es suprimeixen per tal de donar lloc a l'àmbit que acollirà el projecte.



APARCAMENT A L'AIRE LLIURE
Impedix la continuïtat del passeig marítim



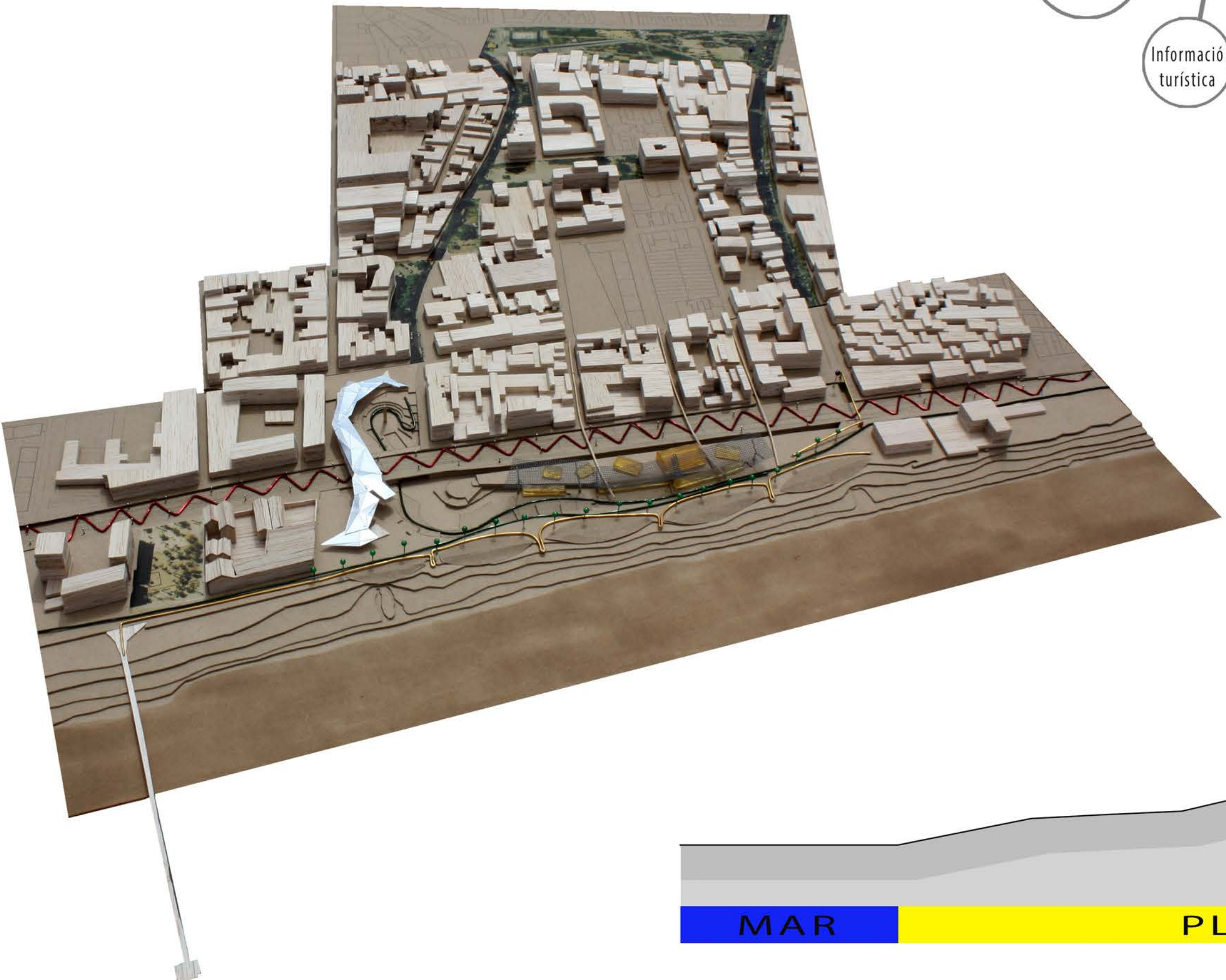
EDIFICIS DAVANT DEL MAR

MAQUETA DISFUNCIONS DEL LLOC I IDEA DEL PROJECTE

El passeig marítim de Badalona actualment no té continuïtat ja que queda tallat per un aparcament a l'aire lliure, que dificulta el pas dels vianants. A més a més el mar i la ciutat es troben separats per les vies del tren que travessen tot el litoral coster, impedit així la relació entre el teixit urbà i el mar. Els passos soterrats que actualment es troben per poder passar d'una banda a l'altra tenen un tractament precari, prioritzant-se el pas dels cotxes i amb plujes abundants es poden arribar a inundar, deixant totalment inaccessible el mar. L'estació de Badalona, que forma part del patrimoni històric de la ciutat, es troba en una situació molt privilegiada per poder atraure el turisme a les platges de Badalona, en canvi la relació que aquesta estableix amb la costa és simplement visual, ja que el pas de l'estació a la platja no afavoreix al pas dels vianants.

En analitzar la trama de la ciutat, s'observa que malgrat que el teixit de Badalona és molt dens i manca de molts espais verds, en aquest àmbit es forma un anell d'espais oberts, amb la plaça Pompeu Fabra que uneix les dues rieres, i la plaça de la Plana. Aquest anell culmina en el àmbit on es troba l'aparcament.

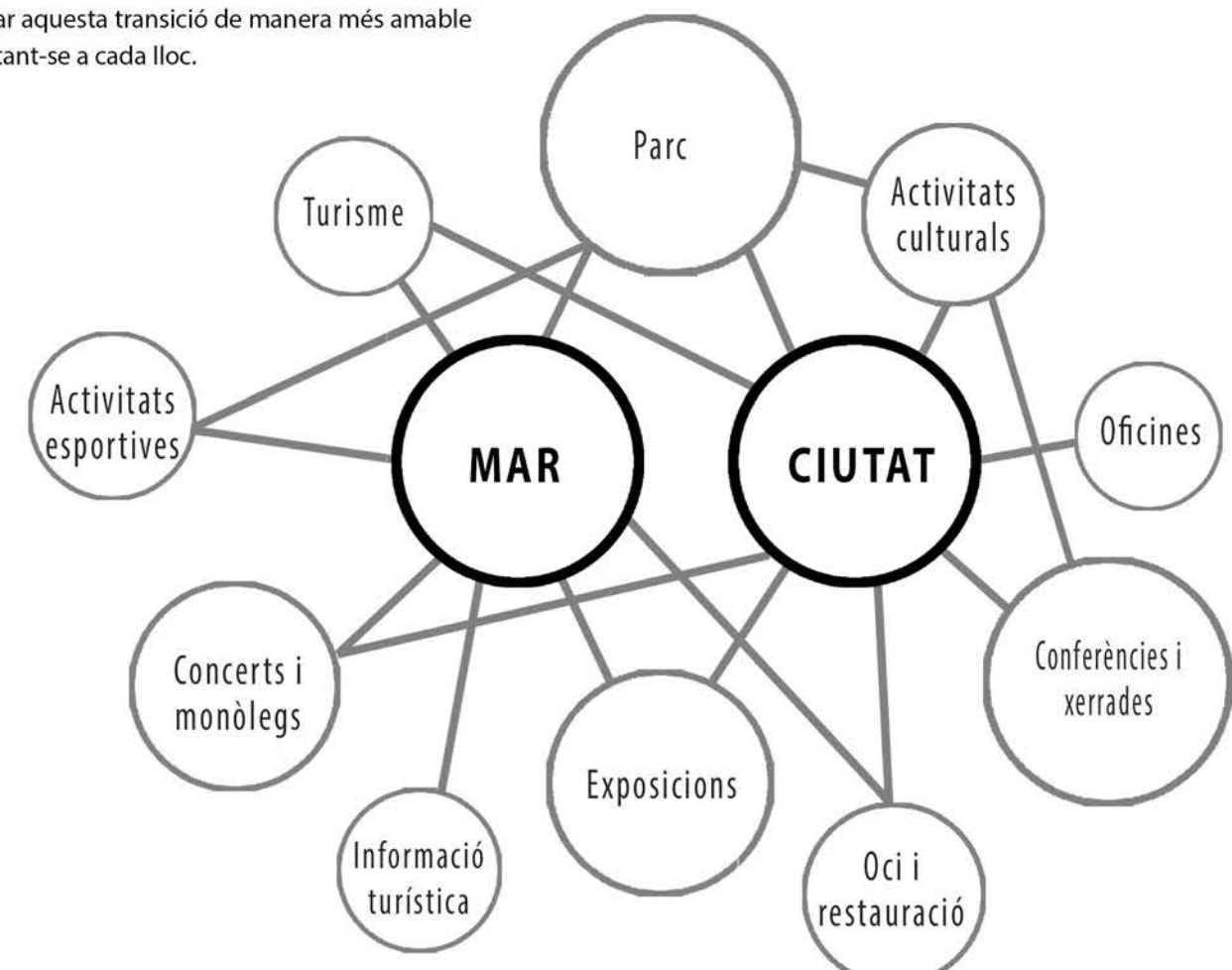
Per aquest motiu el projecte es situa en aquest àmbit on actualment es troba l'aparcament, es suprimeixen unes edificacions que es troben en mal estat i en el planejament vigent estan qualificades com a espais verds. Així doncs l'àmbit de projecte abarca tot el tram que va des de l'estació, creuant cap al mar fins a l'Anís del mono.



SUPRESSIÓ APARCAMENT A PRIMERA LÍNIA DE MAR

PROGRAMA

El programa tracta d'acollir diferents activitats que vagin interrelacionant el mar i la ciutat per tal de realitzar aquesta transició de manera més amable i adaptant-se a cada lloc.



SECCIÓ PROGRAMA EDIFICI

L'edifici neix de la ciutat, assentat-se al terreny i adaptant-se al teixit de la ciutat, i en aquest tram també es situa el programa més vinculat amb la ciutat, les oficines, la sala d'actes, i el punt d'informació de cultura. L'edifici creix de manera gradual, per tal de creuar per sobre del tren i passa amb una zona conjunta d'exposicions fent de neve entre ambdues parts. Un cop passada aquesta zona l'edifici es va desmaterialitzant, mantenint només la coberta que cobreix unes plataformes que es van acostant al nivell de l'espai públic, fins que s'acaba convertint en el mateix espai públic. En aquest tram més coster i a l'aire lliure trobem també exposicions i un bar-restaurant que connecta dos nivells diferents. Per sota del tren passa l'espai públic, entre espais verds i grades on la gent pot seure i gaudir del lloc.

