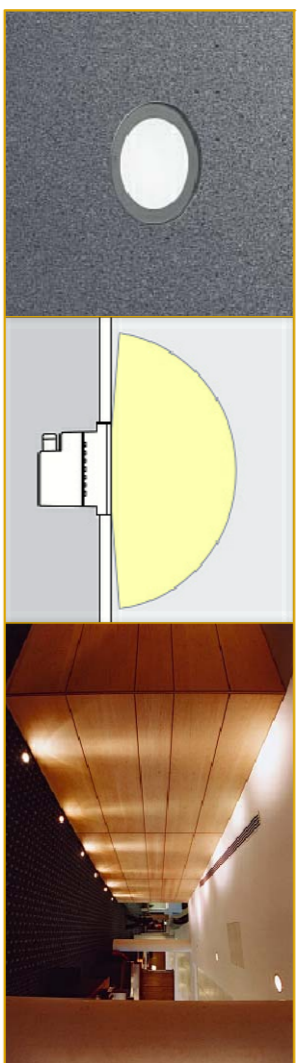


La il·luminació artificial del conjunt és plantejada amb la finalitat de poder satisfer les necessitats de cada espai diferenciat. Existeixen doncs, diferents requeriments lumínics. D'una banda, hi ha els espais de rebuda i accesos, així com altres zones de més fluxe que requereixen una intensitat lumínica elevada, però alhora de caràcter ambiental, generant sempre una il·luminació controlada i ofesa.

D'altra banda, hi ha altres espais, que presenten la necessitat de generar ambients més càlids amb una intensitat lumínica més baixa. A l'auditori, es diferencien clarament dos tipus d'il·luminació, una de més intensa i directa, i una altra més càlida on es planteja una intensitat més baixa generant un ambient més íntim.



L1. NADIR UP LIGHT.

Model casa ERCO. Luminària emportable a paviment. Il·luminació ambiental de baixa intensitat situada als espais de trànsit peatonal (zona teatre)



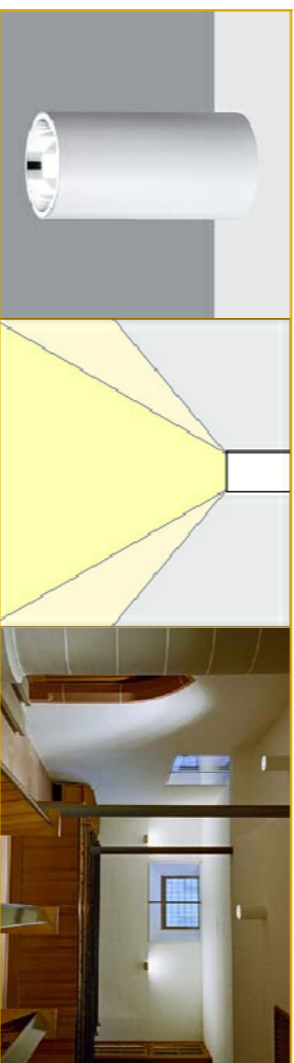
L2. PANEL RETROILLUMINADO.

Model casa BARRISOL. Luminària emportable a paret situada al parament de l'auditori.



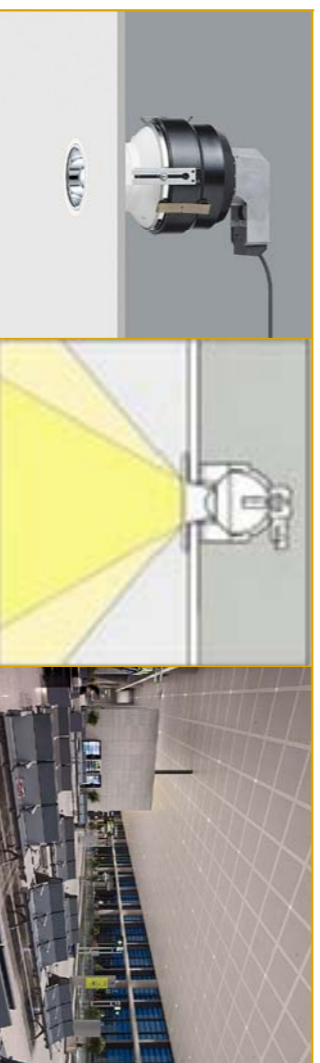
L3. PANARC DOWNLIGHT.

Model casa ERCO. Luminària emportable a cel·les. Il·luminació càlida directa disposada en zones de baixa altura amb necessitat d'il·luminació de baixa intensitat (serveis i magatzems)



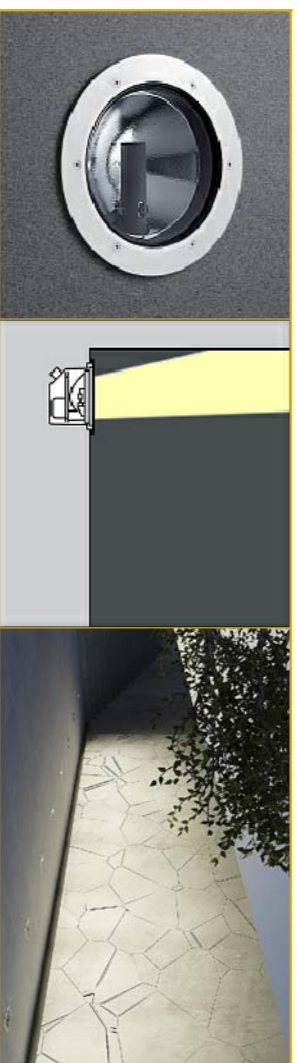
L4. ZYLINDER DOWNLIGHT.

Model casa ERCO. Luminària emportable a cel·les. Il·luminació càlida per espais de baixa altura. Destinada per aquelles zones de treball íntim i administratiu.



L5. LIGHTCAST DOWNLIGHT HIT-CE.

Model casa ERCO. Luminària emportable a cel·les. Il·luminació general càlida. Distribuïda en zones de gran fluxe peatonal i a espais de gran altura (o'ver)



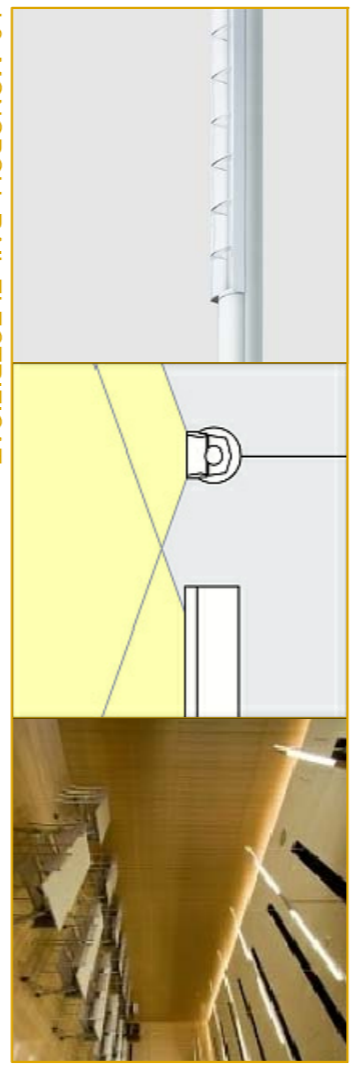
L6. TESIS UP LIGHT EXTERIOR.

Model casa ERCO. Luminària exterior emportable a paviment. Il·luminació general de fàciles i espais públics exterior que marca el recorregut existent.



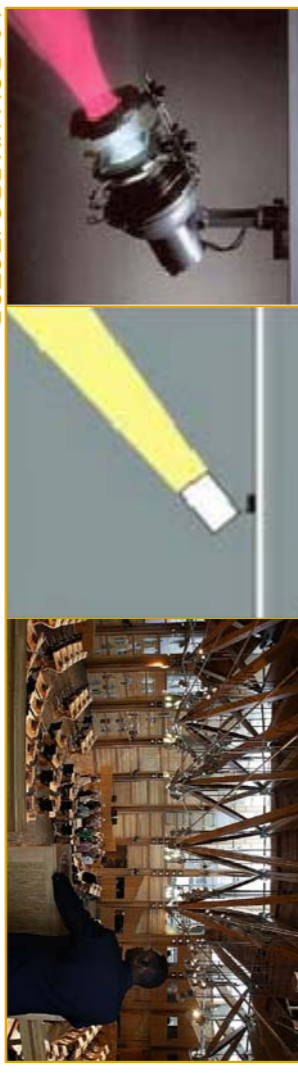
L7. COMPACT HIT (IL·LUMINACIÓ BÀSICA)

Model casa ERCO. Luminària amb feix de llum extensiu per a una il·luminació uniforme situada als espais de pas.



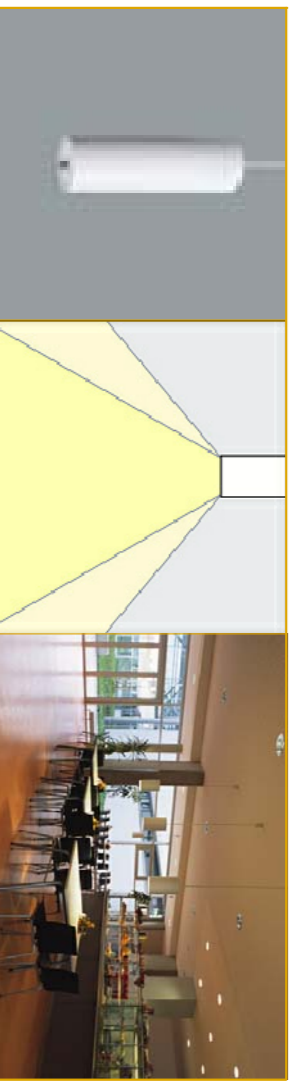
L8. MONOPOLL RAIL ELECTRIFICAT.

Model casa ERCO. Sistema de rails electrificats equipats amb lluminària fluorescent, situats a les sales teòriques i despatxos.



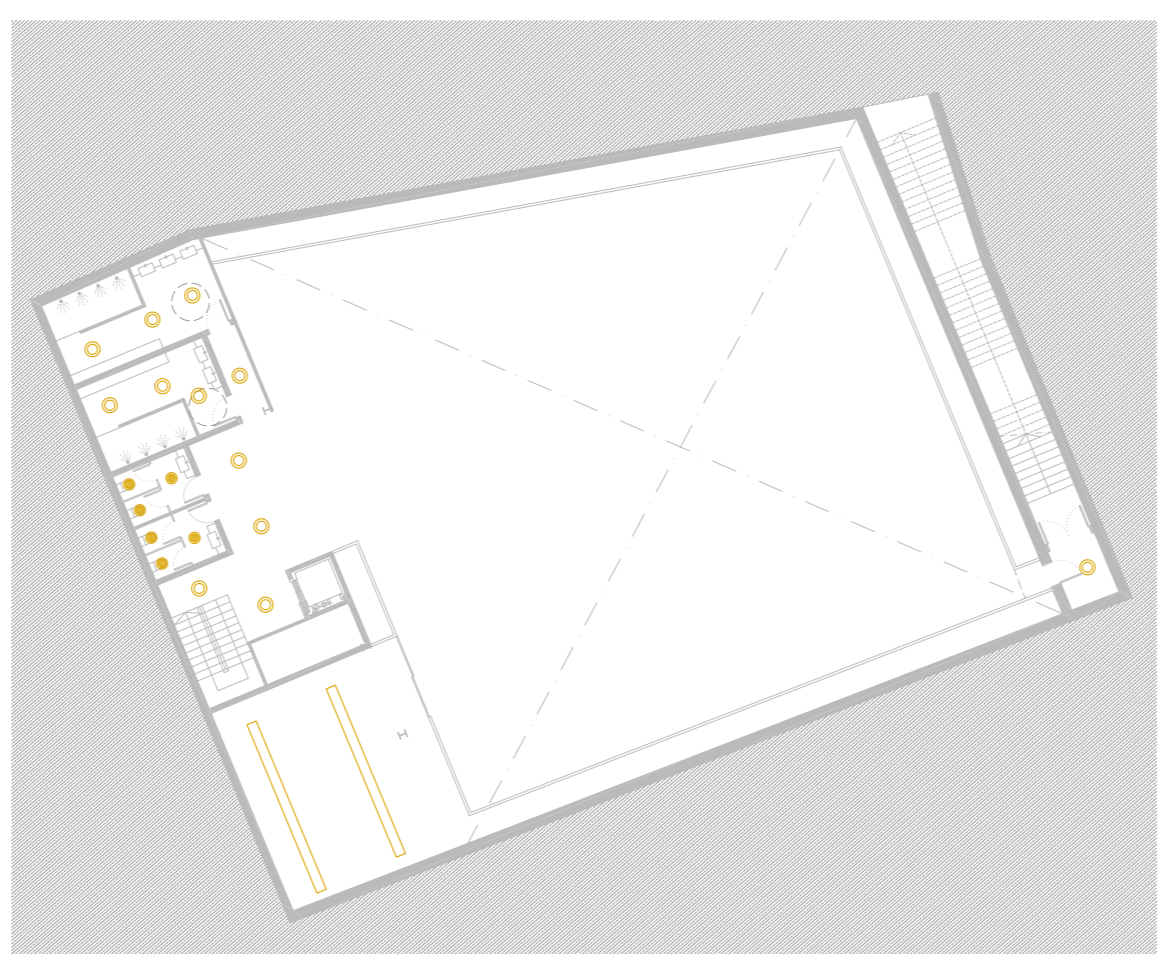
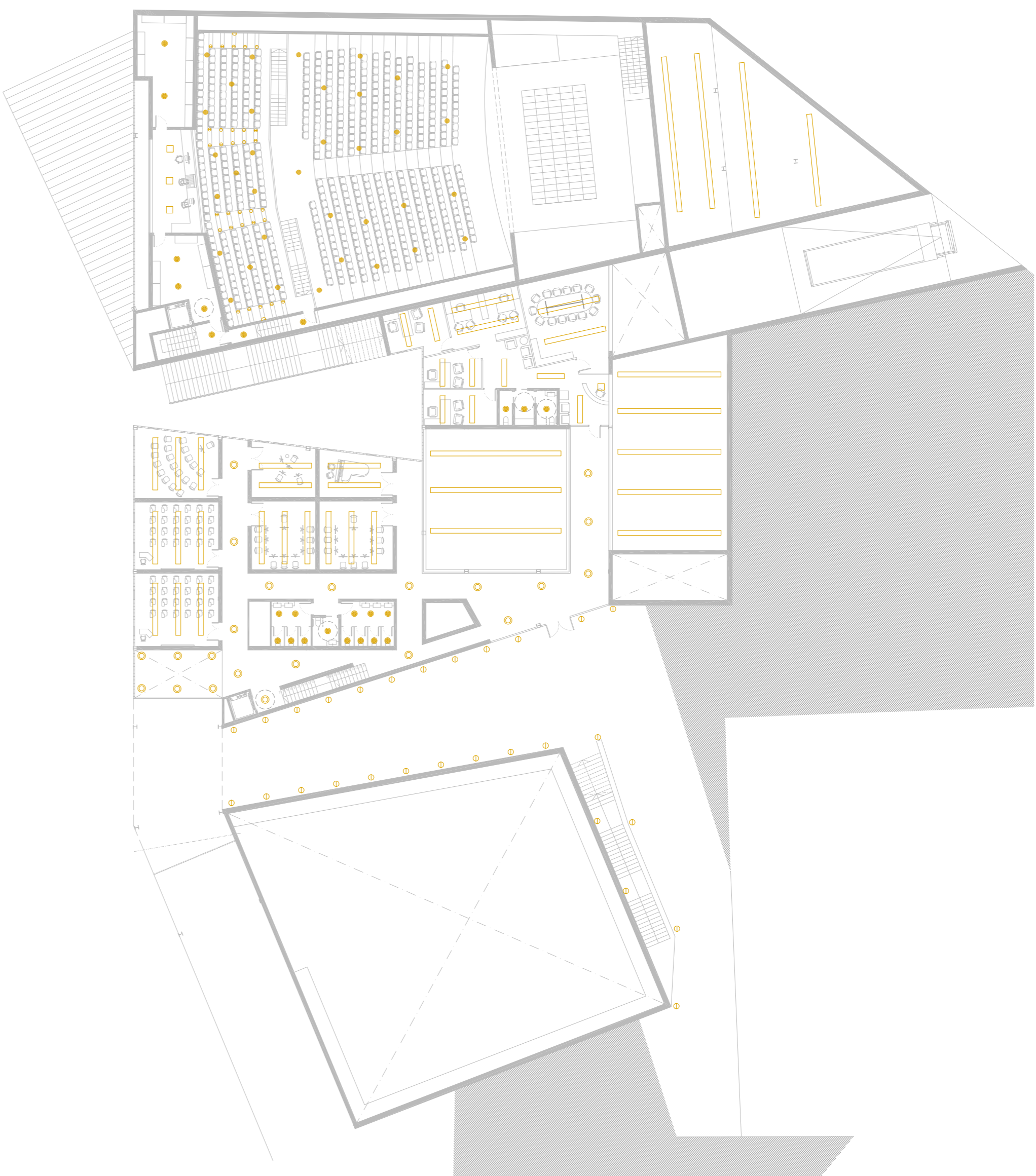
L9. POLUX PROJECTOR.

Model casa ERCO. Luminària col·locada sobre rails electrificats disposades a les sales grans (teatre i castells) a fi de permetre una major flexibilitat d'il·luminació.



L10. ZYLINDER PENDANT.

Model casa ERCO. Luminària pendular ambiental de llum càlida per a espais interiors. Dona un ambient agradable i acollidor (zona bar)



- ⊖ L1. NADIR UP LIGHT. Luminària emportable a paviment amb llum led de baix voltatge. 20w 320lm
- ◐ L2. PANEL RETROILLUMINADO. Luminària de panel. 30w 620lm
- L3. PANARC DOWNLIGHT. Per a lampada fluorescent compacta. 25w 1200lm
- ◐ L4. ZYLINDER DOWNLIGHT. Per a lampada fluorescent compacta. 20w 1600lm
- L5. LIGHTCAST DOWNLIGHT HIT-CE. Per a lampada d'halogènurs metàl·lica. 35w 3800lm
- ⊖ L6. TESIS UP LIGHT EXTERIOR. Luminària halògena exterior emportable a paviment. 150w 5200lm
- ⊖ L7. COMPACT HIT. Per a lampada incandescent de color càlid. 50w 2500lm
- ◐ L8. MONOPOLL RAIL ELECTRIFICAT. Estructura de rails amb lluminària fluorescent. 50w 2500lm
- ◐ L9. POLUX PROJECTOR. Per a rails electrificats amb lampada d'halogènurs metàl·lica. 35w 3800lm
- ⊖ L10. ZYLINDER PENDANT. Luminària pendular càlida. 150w 1200lm

