

Es considera un edifici de pública concurrència, Sc ≥ 500 m², aprofitant la sectorització segons els diferents usos, per tal de garantir la seguretat envers el foc en tot l'edifici.

SECTOR 1: Foyer i Recepció Auditori **	Sc = 283,98 m ²	EI 90
SECTOR 2: Sala d'inspectadors Auditori	Sc = 496,86 m ²	EI 120
SECTOR 3: Caixa Escènica*	Sc = 613,86 m ²	EI 120
SECTOR 4: Escola Camerinos	Sc = 1587,70 m ²	EI 120 - EI 90
SECTOR 5: Box d'Assaïl	Sc = 177,64 m ²	EI 120
SECTOR 6: Zona de Control Auditori	Sc = 86,61 m ²	EI 90
SECTOR 7: Sala Polivalent Castellers	Sc = 911,75 m ²	EI 120 - EI 90
SECTOR 8: Sala Polivalent Conferències	Sc = 96,19 m ²	EI 90
SECTOR 9: Bar-Cafeteria	Sc = 193,22 m ²	EI 90

* La Caixa Escènica i el Taller d'escenografia i magatzem suposen un sector d'incendi diferencial amb delimitació EI 120. Els sectors EI 120 i EI 90 són sectors autonominats (panxora de 30 s: pressió 0,4 kN/m²)
 - Contra d'algua d'acció autonominada (fins i fora de l'escenari)
 - Vestibulís d'interdependència lateralís de comunicació amb la sala.

** La normativa considera com excepció:

- Espais de públic en seients fixes (cineremes, teatres, auditoris, sales de congressos, ... museus, espais de culte religiós i reunies polidesspús, lliris i similars) sempre que:
 - Estiguin compartimentats respecte altres zones mitjançant elements EI 120
 - Evacuació mitjançant sortides de planta que comuniquin, a un sector de risc mínim a través de vestibulís d'interdependència o bé mitjançant sortides d'edifici.
 - Densitat de càrrega de foc < 200 MJ/m² per materials de revestiment de mobllari.
 - No existeix en aquest espai cap zona habitable
- Espais diàfrms, poden constituir un únic sector d'incendi que superi els límits de superfície construïda que estableix, sempre que almenys el 80% es desenvolupi en una planta, les zones de superfície construïda que desenvolupa en altres plantes, almenys el 75% del primerer sigui plana i no existeixi sobre el restre cap zona habitable.

SI 2 PROPAGACIÓ EXTERIOR

Milgires EI 120
 Faganes ≥ EI 60, si no: Vertical: Vertical: Almenys EI 60 en 1m
 α = 0°, d = 3m
 α = 90°, d = 2m

Cobertes REI 60 com a mínim en: 0,5 m des d'un edifici confrontant
 1m des d'un altre sector d'incendi

SI 3 EVACUACIÓ DELS OCCUPANTS

Milgires EI 120
 Faganes ≥ EI 60, si no: Horizontal: Vertical: Almenys EI 60 en 1m
 α = 0°, d = 3m
 α = 90°, d = 2m

Cobertes REI 60 com a mínim en: 0,5 m des d'un edifici confrontant
 1m des d'un altre sector d'incendi

SI 3 EVACUACIÓ DELS OCCUPANTS

CÀLCUL DE L'OCCUPACIÓ:

S1: Foyer i Recepció Auditori

Foyer	s = 126,8 m ²	1pers / 2m ²	64 ocupants
Serveris	s = 59,4 m ²	1pers / unitat	17 ocupants
Guardaroba	s = 29,8 m ²	1pers / 10 m ²	3 ocupants
Taquilles	s = 22,9 m ²	1pers / unitat	4 ocupants
Magatzem suport	s = 22,5 m ²	1pers / 40 m ²	1 ocupant

S2: Sala d'inspectadors Auditori

Plata	s = 357,9 m ²	1pers / seient	370 ocupants
Antifeu	s = 138,9 m ²	1pers / seient	196 ocupants

S3: Caixa Escènica

Escenari-Caixa Escènica	s = 227 m ²	1pers / 5 m ²	46 ocupants
Moll de desfilamea	s = 146,7 m ²	1pers / 40 m ²	3 ocupants
Magatzem escenari	s = 120 m ²	1pers / 40 m ²	3 ocupants
Taller d'escenografia	s = 86 m ²	1pers / 10 m ²	9 ocupants

S4: Escola Camerinos

Camerinos	s = 141,3 m ²	1pers / 2 m ²	71 ocupants
Distribuidor Camerinos	s = 57,11 m ²	1pers / 2 m ²	29 ocupants
Sales de Creació i Assaig	s = 337,6 m ²	1pers / 2m ²	169 ocupants
Serveris x 2 plantes	s = 30,6 m ² x 2	1pers / unitat	16 ocupants
Recepció	s = 47,8 m ²	1pers / 10 m ²	5 ocupants
Distribuidor Planta Baha	s = 167,8 m ²	1pers / 2 m ²	84 ocupants
Altes Escola	s = 205,9 m ²	1pers / 2 m ²	102 ocupants
Distribuidor Planta Primera	s = 205,9 m ²	1pers / 2 m ²	102 ocupants
Altes Oficina	s = 154,7 m ²	1pers / unitat	16 ocupants
Serveris Oficines	s = 12,1 m ²	1pers / unitat	2 ocupants

S5: Box d'Assaïl

Box d'assaig teatre	s = 143,1 m ²	1pers / 2 m ²	73 ocupants
Magatzem	s = 34,5 m ²	1pers / 40 m ²	1 ocupant

S6: Zona de Control Teatre

Cabina de Control	s = 27,5 m ²	1pers / 5 m ²	7 ocupants
Magatzem de suport	s = 23 m ²	1pers / 40 m ²	1 ocupant

S7: Sala Polivalent Castellers

Sala Castellers	s = 612,5 m ²	1pers / 1m ²	613 ocupants
Serveris Planta Baha	s = 20,7 m ²	1pers / unitat	3 ocupants
Recepció Planta Entrada	s = 13,5 m ²	1pers / 2 unitat	39 ocupants
Serveris Planta Soterrani	s = 88,2 m ²	1pers / 40 m ²	2 ocupants
Magatzem Suport	s = 42,7 m ²	1pers / 2 m ²	22 ocupants
Vestibulís	s = 36,2 m ²	1pers / 2 m ²	18 ocupants
Distribuidor			

S8: Sala Polivalent Conferències

Sala de Conferències	s = 87 m ²	1pers / seient	60 ocupants
----------------------	-----------------------	----------------	-------------

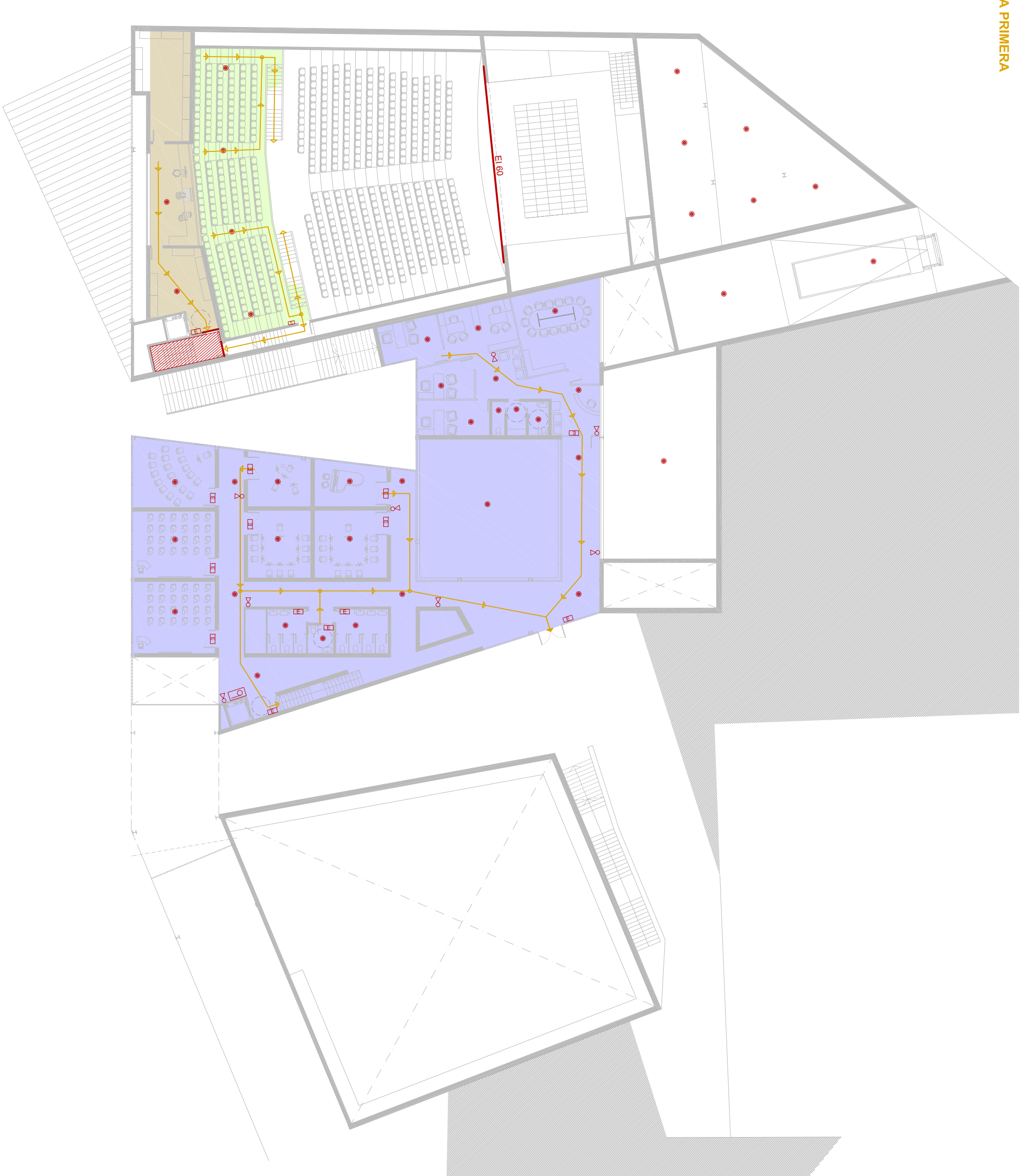
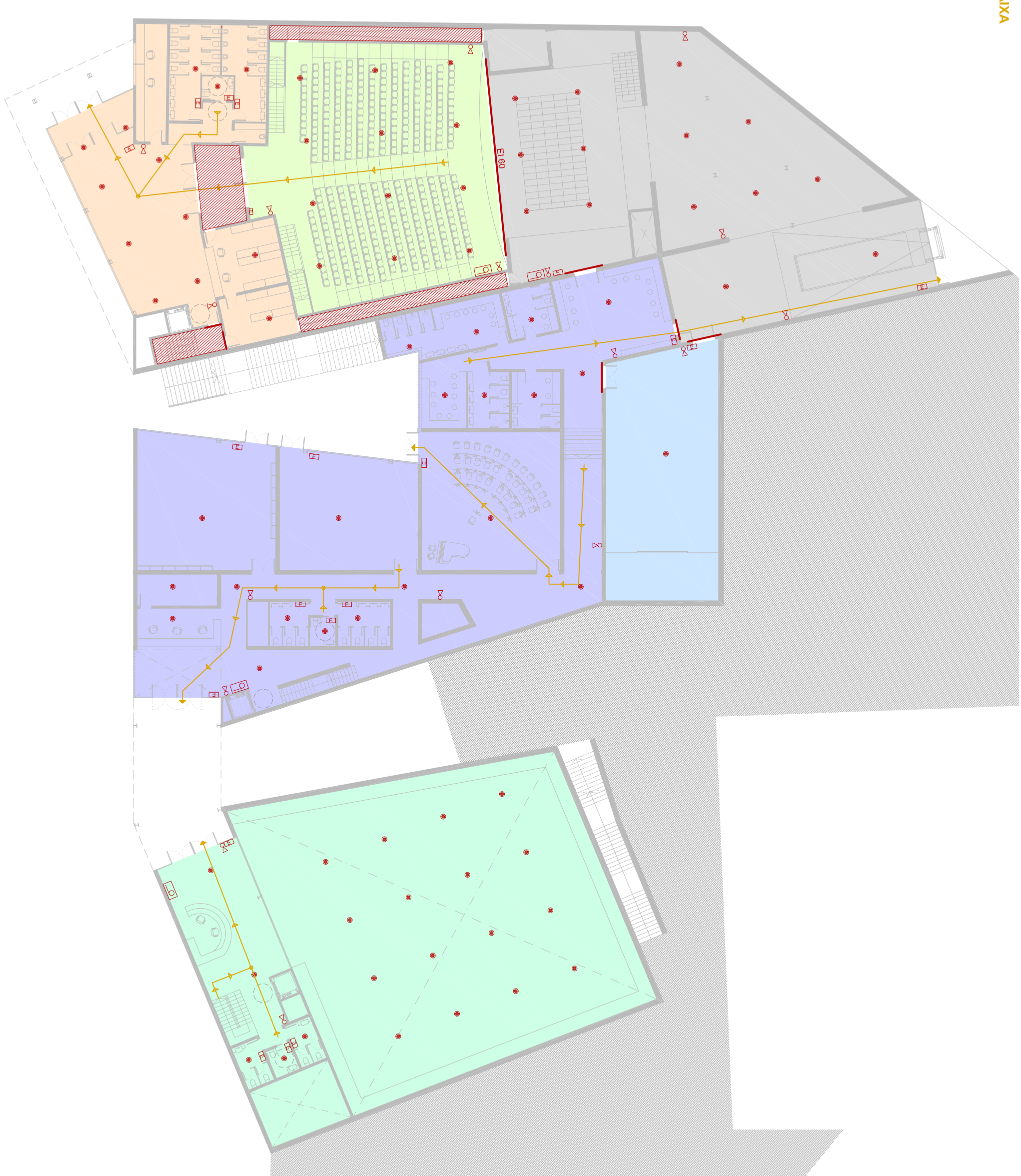
S9: Bar-Cafeteria

Zona Pública	s = 104,1 m ²	1pers / 1,5 m ²	70 ocupants
Serveris	s = 10,1 m ²	1pers / unitat	2 ocupants
Vestidor Treballadors	s = 9,5 m ²	1pers / 10 m ²	1 ocupant
Cuina	s = 13,7 m ²	1pers / 10 m ²	2 ocupants

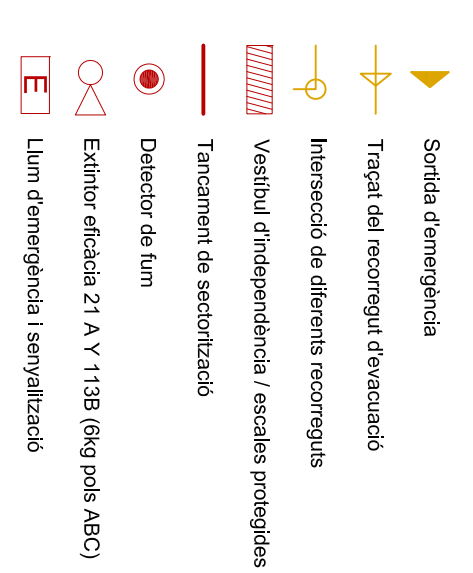
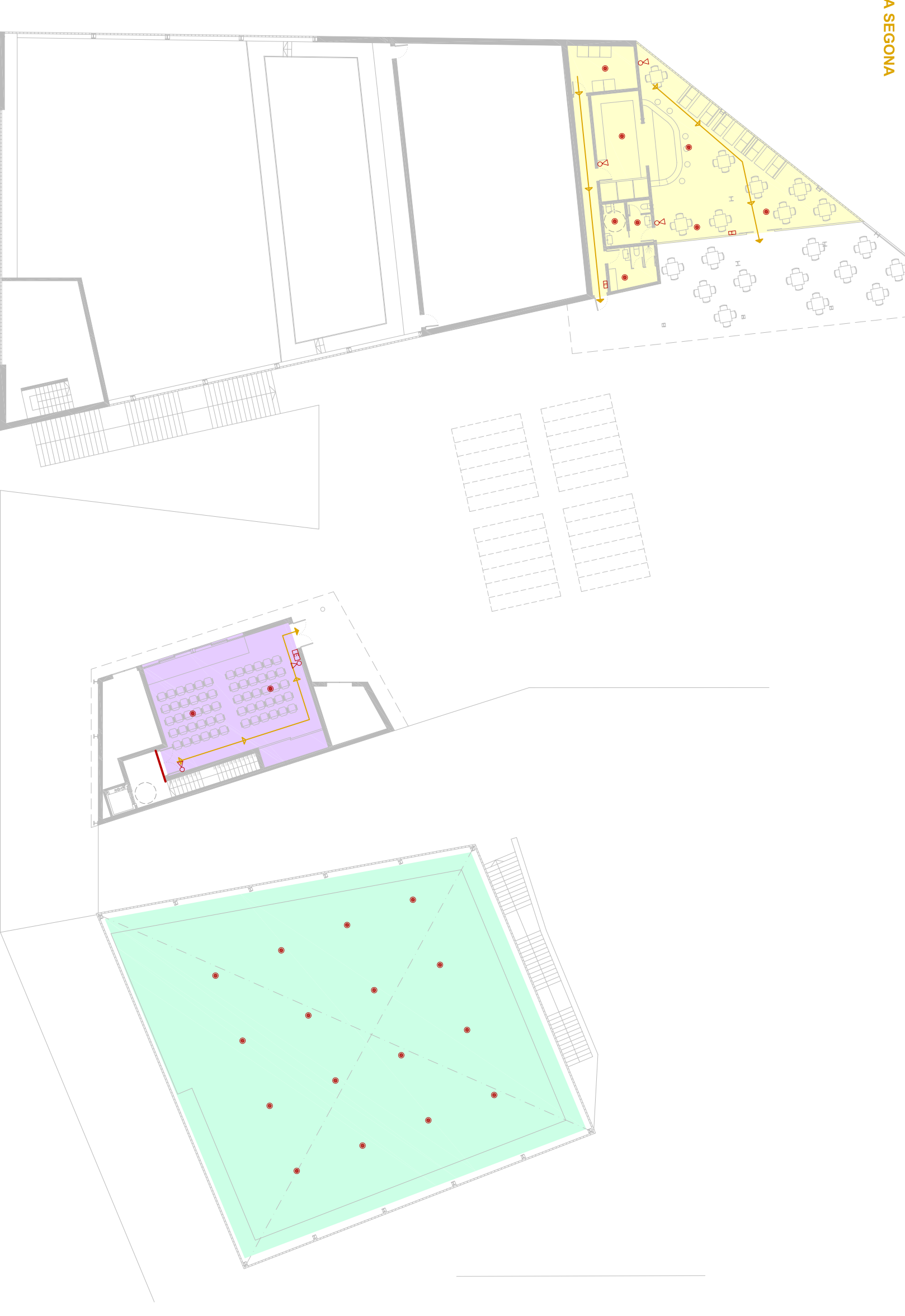
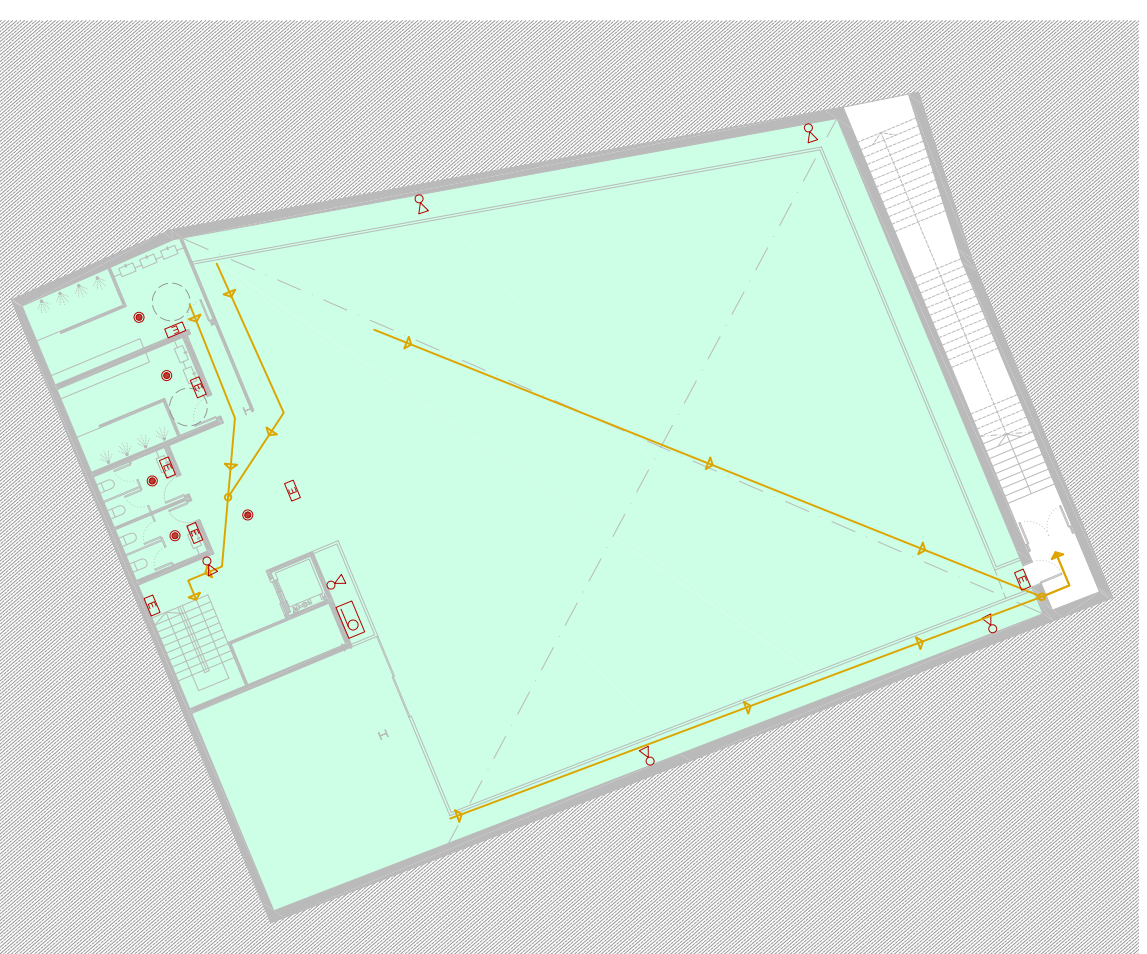
NÚMERO DE SORTIDES I LONGITUDS DELS RECORREGUTS DE VACUACIÓ

L'adequació de l'edifici al terreny permet tenir sortides a les dues plantes, complint d'aquesta manera amb les longituds de recorregut que exigeix la normativa

Una sortida de planta
 Recorregut màxim** < 100 persones: L = 25 m
 Recorregut mínim < 25 persones: L = 50 m
 Recorregut max. alternatiu > 100 persones: L = 50 m
 Recorregut max. alternatiu > 100 persones: L = 50 m



PLANTA SOTERRANI CASTELLERS



SI 4 DETECCIÓ, CONTROL I EXTINCIÓ DE L'INCENDI

Elements de la instal·lació contra incendis:

1. Extingidors portàtils cada 15 m de recorregut en planta des de tot origen d'evacuació com a mínim.
2. Extingidors instal·lats en qualsevol ja que la superfície construïda excedeix 300 m².
3. Senyals d'alarma i llum d'alarma EI 120 que ha de ser apte per emetre missatges per megafonia.
4. Detectors de fum ja que la superfície construïda excedeix els 1000 m².
5. Hidrants exteriors ja que es tracta d'un teatre amb una superfície compresa entre els 500 i els 10000 m².