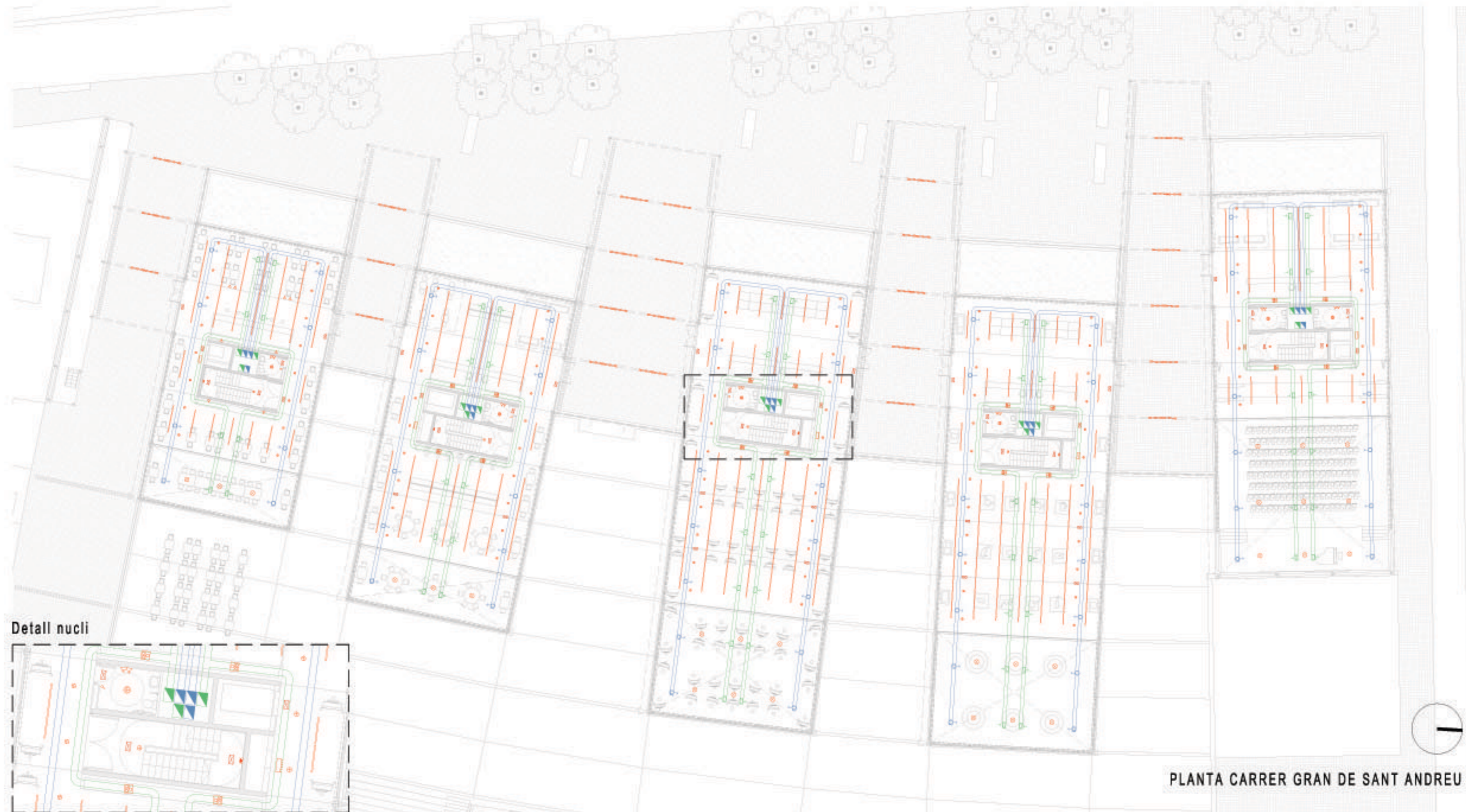
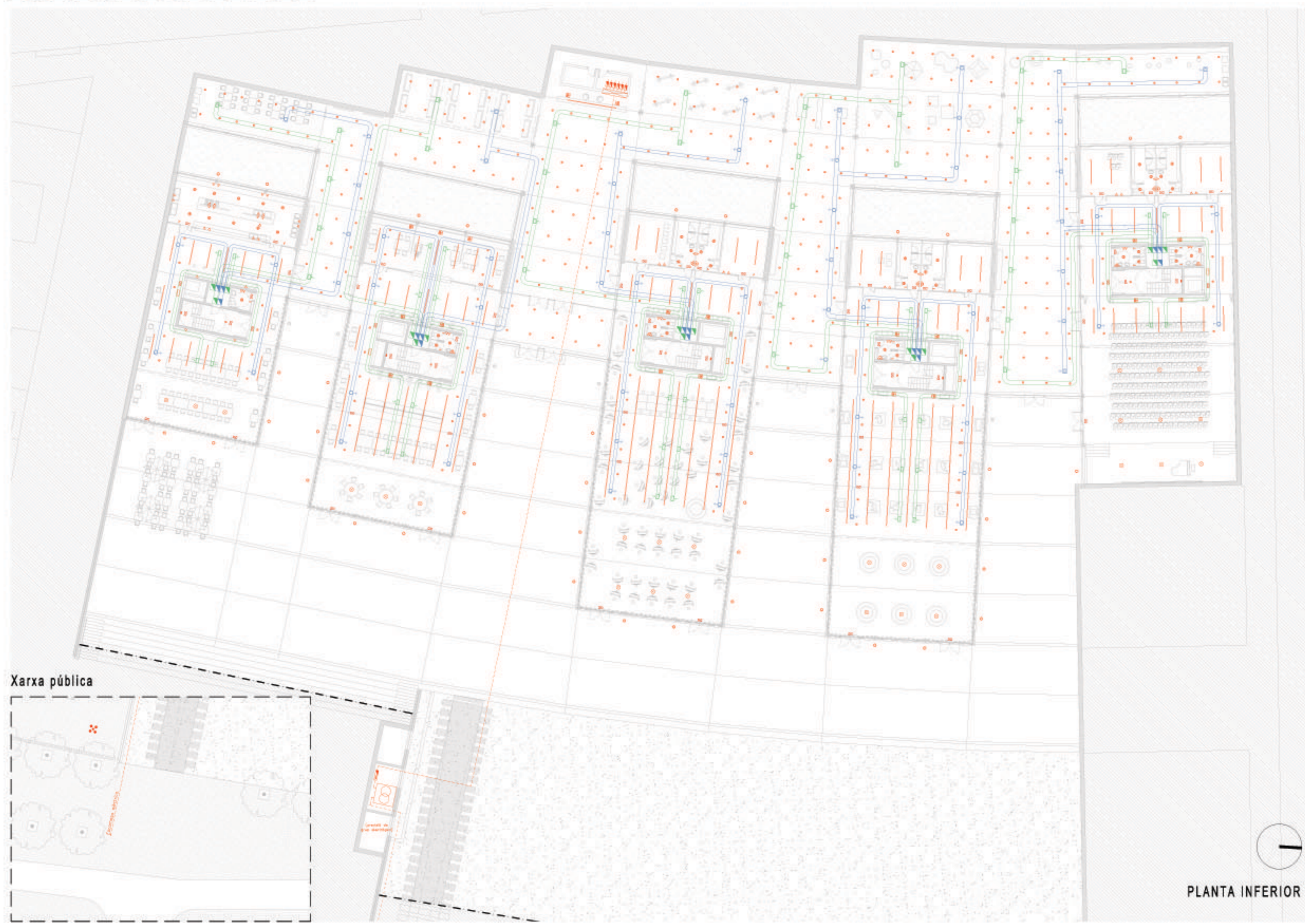


PLANTA SUPERIOR



PLANTA CARRER GRAN DE SANT ANDREU



PLANTA INFERIOR

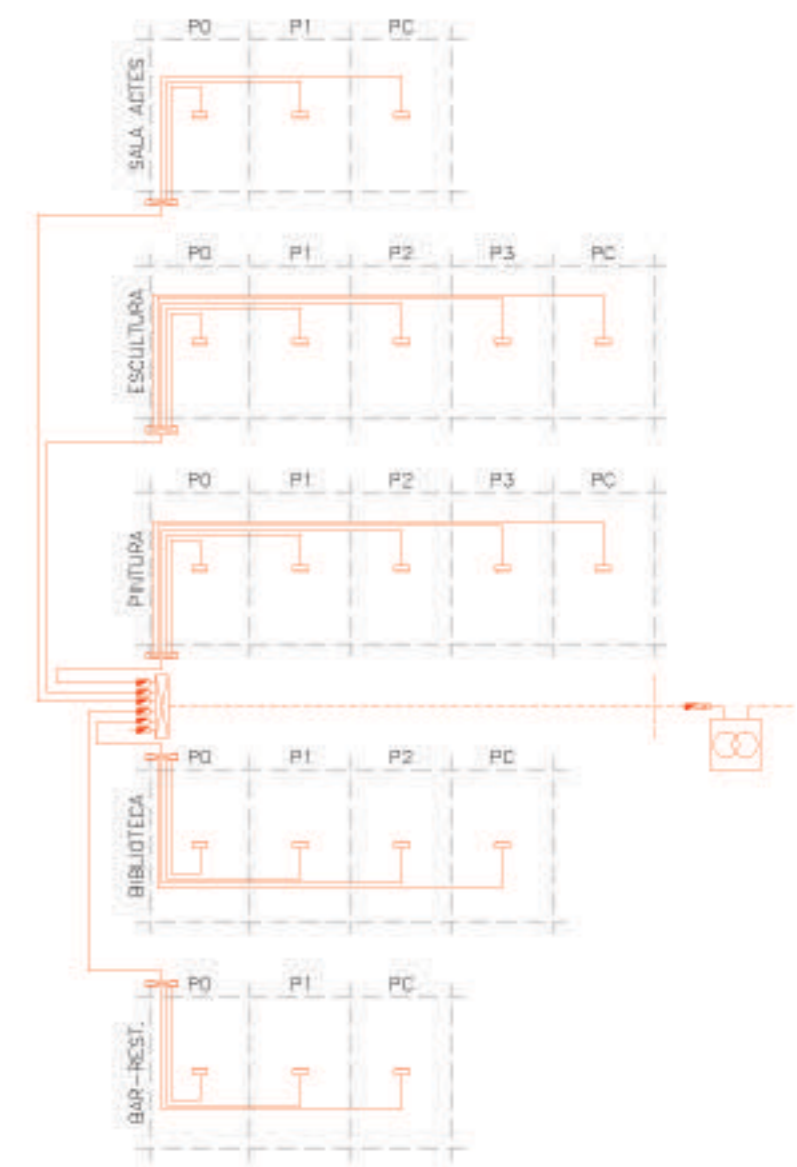
DESCRIPCIÓ ELECTRICITAT

- Capçal per Estació Transformadora i comptador a tota la planta.
- Previsió de grup electrògen per les bombes de sanejament i enllumenat d'emergència en cas de fallada del subministre elèctric.
- A l'interior, quadre de distribució i comptador (infernal) per cadascun dels edificis.
- Quadre per cadascun dels edificis i subquadre o cadascun de les plantes.

LEGENDA ELECTRICITAT

- Escames elèctriques
- Estació Transformadora
- Canal de servei exterior
- Quadre general de protecció
- Comptador
- Base d'endoll de 16A / estanc
- Base d'endoll de 25A
- Col·lecció per a 2 mecanismes de 10 A i 11 presa de veu/dades
- Interruptor unipolar
- Commutador
- Relé
- Relé de protecció
- Luminiària de superfície lineal per a fluorescent
- Luminiària de superfície lineal per a fluorescent (estanc)
- Luminiària encastrada tipus Downlight
- Luminiària encastrada tipus Downlight (estanc)
- Aplic de paret
- Luminiària suspesa per a làmpada d'hotagenere metàl·lica
- Luminiària encastrada al terra
- Projectors halògens
- Llum d'emergència

ESQUEMA ELECTRICITAT (DISTRIBUCIÓ DE SUBQUADRES)



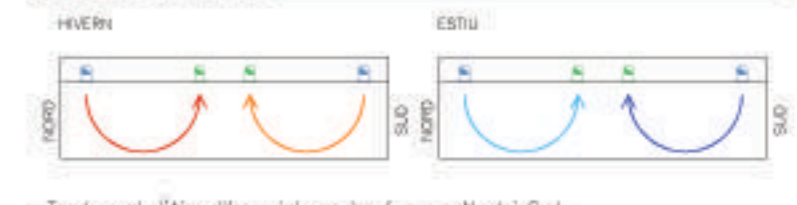
FOTOGRAFIES LLUMINÀRIES



CRITERIS D'ENLLUMENAT DEL DEPARTAMENT D'ENSENYAMENT

- Capçal de fluorescència situat a una alçada mínima de 2,50 m.
- A la cuina, els vestidors i a la cambra de calderes cal preveure fums estancs.
- La il·luminació del gimnàs i la sala gran cal preveure-la amb llum de projecció, que estaran protegides contra impactes i caigudes. Les làmpades seran de tipus de vapor de mercuri amb halògens metàl·lics o de sodi blanc, o d'un altre tipus que doni una bona reproducció cromàtica.
- Es important controlar que els fums de les pissarres no provoquin enllumenats directes.
- Les lluminiàries situades més a prop de les finestres, hauran de disposar d'un sistema regulador i control del nivell d'il·luminació per adaptar la llum natural.
- A les aules cal preveure tres enceses diferents: els llums pròxims a la façana, els d'interior i els de les pissarres.
- A les zones comunes, es preveurà tres enceses diferenciades per reduir el consum d'il·luminació en situacions especials: general, vigíllcia i neteja.
- Es recomenarà realitzar l'encesa de llum dels espais comuns des del quadre de comandament que haurà de situar-se a l'àrea de la consergeria.
- Les aules es podran encendre i apagar amb interruptors tàctils i també es podran encendre i apagar per grup o grans àrees del quadre de comandament de consergeria.
- En els serveis de higiene, les enceses es faran per palanques temporitzades o de detecció de presència, excepte als lavabos automàtics.
- En mecanismes elèctrics d'horari d'instal·lació a 1,20 m del terra i els endots a 0,40 m, excepte a les aules amb previsió d'equip informàtic en els endots, podran estar entre 0,40 i 1,20.
- En els serveis de higiene, les enceses es faran per palanques temporitzades o de detecció de presència, excepte als lavabos automàtics.

DESCRIPCIÓ CLIMATITZACIÓ

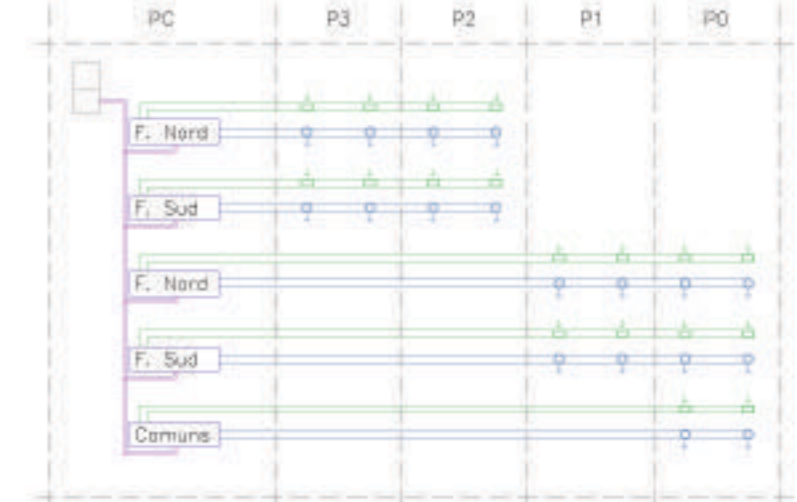


- Tratament d'aire diferencial per les façanes Nord i Sud.
- Unitats de Tractament d'Aire situades a les cobertes de cadascun dels edificis. Plus de conductes verticals per cadascun dels nuclis i conductes de secció circular entre pissarres situades.

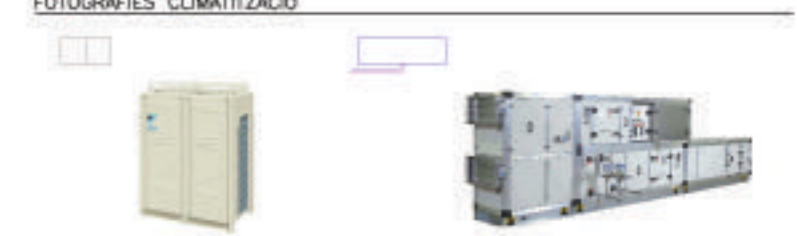
LEGENDA CLIMATITZACIÓ

- Bomba de Calor (aire/aigua)
- Anoal
- Retorn
- Unitat de Tractament d'Aire (UTA)
- Conducte d'impulsió
- Conducte de retorn
- Bifurcador/Impulsió/Retorn
- Conductes verticals impulsió/retorn

ESQUEMA CLIMATITZACIÓ EDIFICI TIPUS



FOTOGRAFIES CLIMATITZACIÓ



PREDIMENSIONAT CONDUCTES PLANTA TIPUS

Removabilitat/hora: 4

Velocitat: Em/s

REF.	Volum(m ³)	Capac(m ³ /h)	D. (mm)	D(mm)
A	105	430	172,36	200
B	210	860	243,76	300
C	315	1290	295,54	300
D	420	1680	347,32	400
E	525	2100	399,10	400
F	630	2520	450,88	450
G	735	2940	502,66	500

Capçal difusor 420 m³/h
Nota: Es considera diàmetre constant.

Conducte vertical: Capçal UTA (m³/h) Secció (mm²) Velocitat(m/s)
5880 450x600 6,05