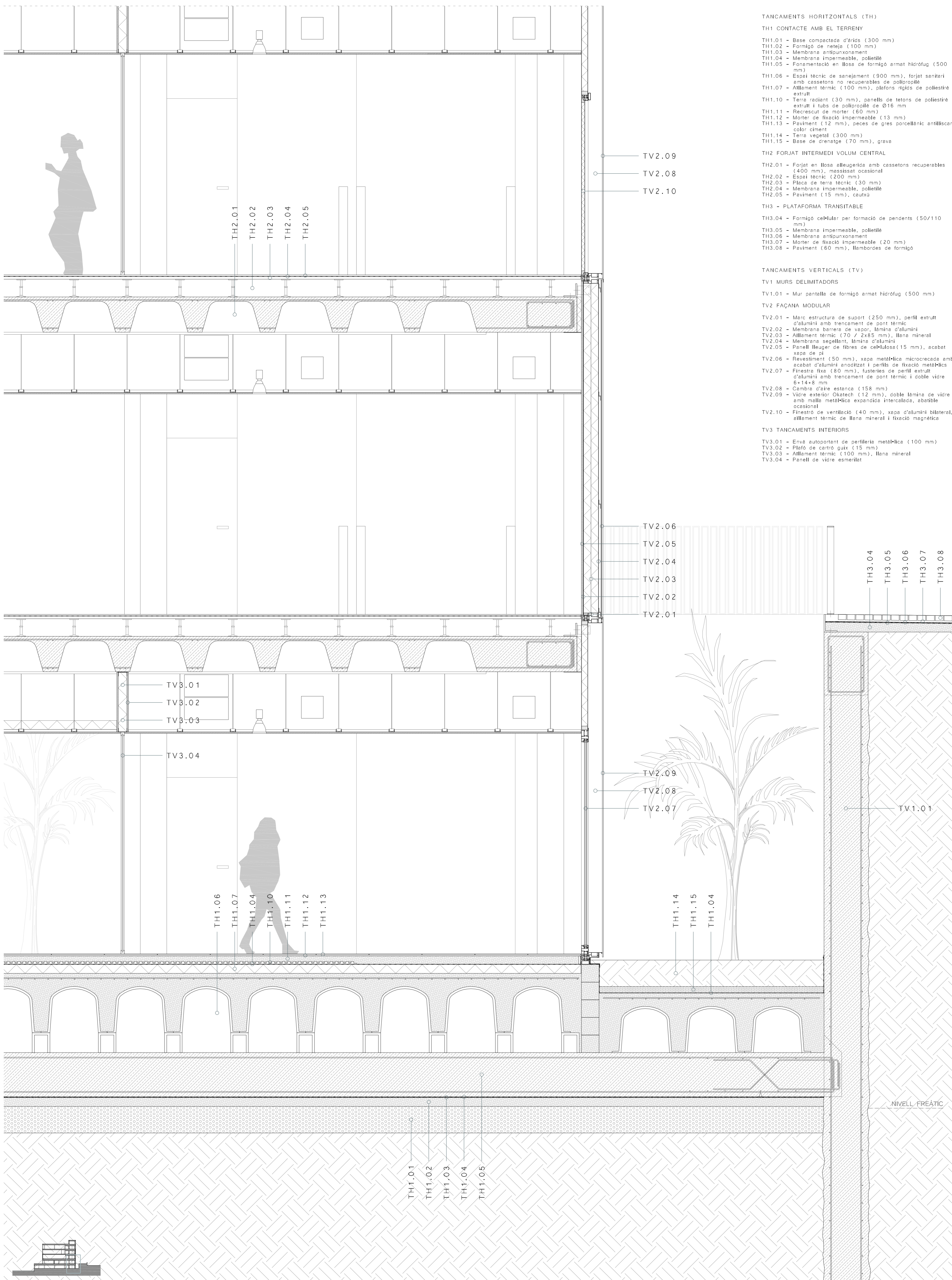


TECNOLOGIA

SECCIÓ CONSTRUCTIVA TRANSVERSAL e.1/20



TANCAMENTS HORIZONTALS (TH)

TH1 CONTACTE AMB EL TERRENY

- TH1.01 - Base compactada d'èrids (300 mm)
- TH1.02 - Formigó de neteja (100 mm)
- TH1.03 - Membrana antiunxonament
- TH1.04 - Membrana impermeable, polietilè
- TH1.05 - Foramentació en llosa de formigó armat hidrófug (500 mm)
- TH1.06 - Espai tècnic de sanejament (900 mm), forjat sanitari amb cassetons no recuperables de polipropilè
- TH1.07 - Aïllament tèrmic (100 mm), placons rígids de poliestirè extruït
- TH1.10 - Terra radiant (30 mm), panells de tetons de poliestirè extruït i tubs de polipropilè de Ø16 mm
- TH1.11 - Recrescut de morter (60 mm)
- TH1.12 - Morter de fixació impermeable (13 mm)
- TH1.13 - Paviment (12 mm), peces de gres porcel·lànica antilliscant color ciment
- TH1.14 - Terra vegetal (300 mm)
- TH1.15 - Base de drenatge (70 mm), grava

TH2 FORJAT INTERMEDI VOLUM CENTRAL

- TH2.01 - Forjat en llosa alleugerida amb cassetons recuperables (400 mm), massissat ocasional
- TH2.02 - Espai tècnic (200 mm)
- TH2.03 - Flaca de terra tècnica (30 mm)
- TH2.04 - Membrana impermeable, polietilè
- TH2.05 - Paviment (15 mm), cautxú

TH3 - PLATAFORMA TRANSITABLE

- TH3.04 - Formigó cel·lular per formació de pendents (50/110 mm)
- TH3.05 - Membrana impermeable, polietilè
- TH3.06 - Membrana antiunxonament
- TH3.07 - Morter de fixació impermeable (20 mm)
- TH3.08 - Paviment (60 mm), llambordes de formigó

TANCAMENTS VERTICALS (TV)

TV1 MURS DELIMITADORS

- TV1.01 - Mur pantalla de formigó armat hidrófug (500 mm)

TV2 FAÇANA MODULAR

- TV2.01 - Marc estructura de suport (250 mm), perfil extruït d'alumini amb tancament de pont tèrmic
- TV2.02 - Membrana barrera de vapor, làmina d'alumini
- TV2.03 - Aïllament tèrmic (70 / 2x85 mm), llana mineral
- TV2.04 - Membrana segellant, làmina d'alumini
- TV2.05 - Panell lleuger de fibres de cel·lulosa (15 mm), acabat xapa de pi
- TV2.06 - Revestiment (50 mm), xapa metàl·lica microcreada amb acabat d'alumini anoditzat i perfils de fixació metàl·lica
- TV2.07 - Finestra fixa (80 mm), fusteries de perfil extruït d'alumini amb tancament de pont tèrmic i doble vidre 6+14+6 mm
- TV2.08 - Cambra d'aire estanca (158 mm)
- TV2.09 - Vidre exterior Okatech (12 mm), doble làmina de vidre amb malla metàl·lica expansiva intercalada, abatible ocasional
- TV2.10 - Finestró de ventilació (40 mm), xapa d'alumini bilateral, aïllament tèrmic de llana mineral i fixació magnètica

TV3 TANCAMENTS INTERIORS

- TV3.01 - Envà autoportant de perfil·leria metàl·lica (100 mm)
- TV3.02 - Plafó de cartó guix (15 mm)
- TV3.03 - Aïllament tèrmic (100 mm), llana mineral
- TV3.04 - Panell de vidre esmerilat