

KELVIN'S URBAN GYM & SPA

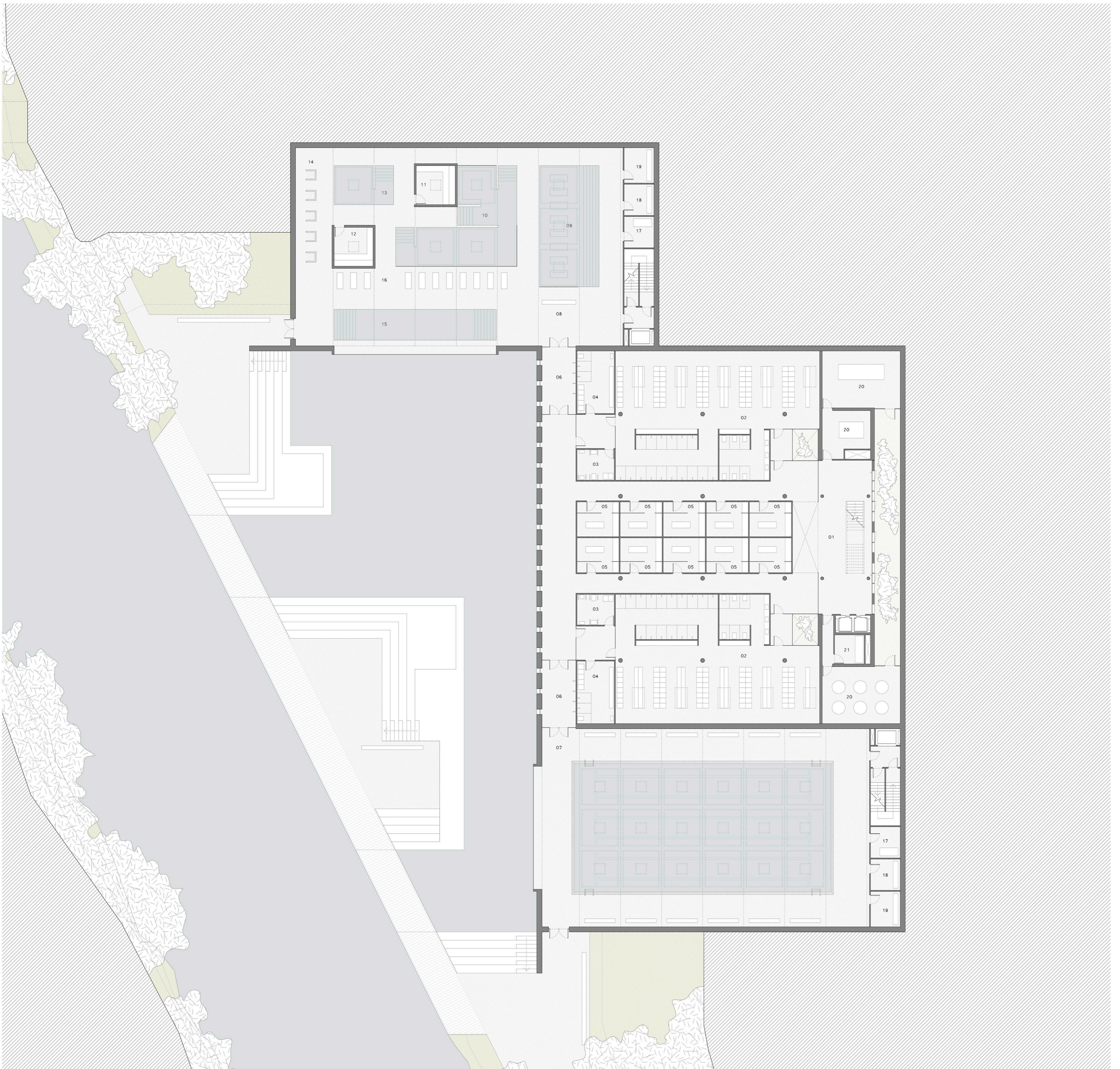
Equipament esportiu i d'oci aquàtic dins el Corredor Kelvin a la ciutat de Glasgow

ARQUITECTURA

PLANTA -1 COTA -3.85 (+13.95m) | e.1/200



5m 10m 20m



01 Nucli de comunicacions vertical | 02 Vestuari usuària | 03 Vestuari disminuïts | 04 Vestuari personal | 05 Sala de tractament | 06 Túnel de dutxes | 07 Piscina polivalent | 08 Recepció spa | 09 Piscina llits | 10 Piscina hidromassatge
11 Terma seca | 12 Terma humida | 13 Piscina tonificació | 14 Dutxes bitèrmiques | 15 Piscina relaxació | 16 Espai de descans | 17 Infermeria | 18 Socorriisme | 19 Magatzem | 20 Espai tècnic | 21 Bugaderia

SECCIÓ TRANSVERSAL e.1/200

5m 10m 20m

