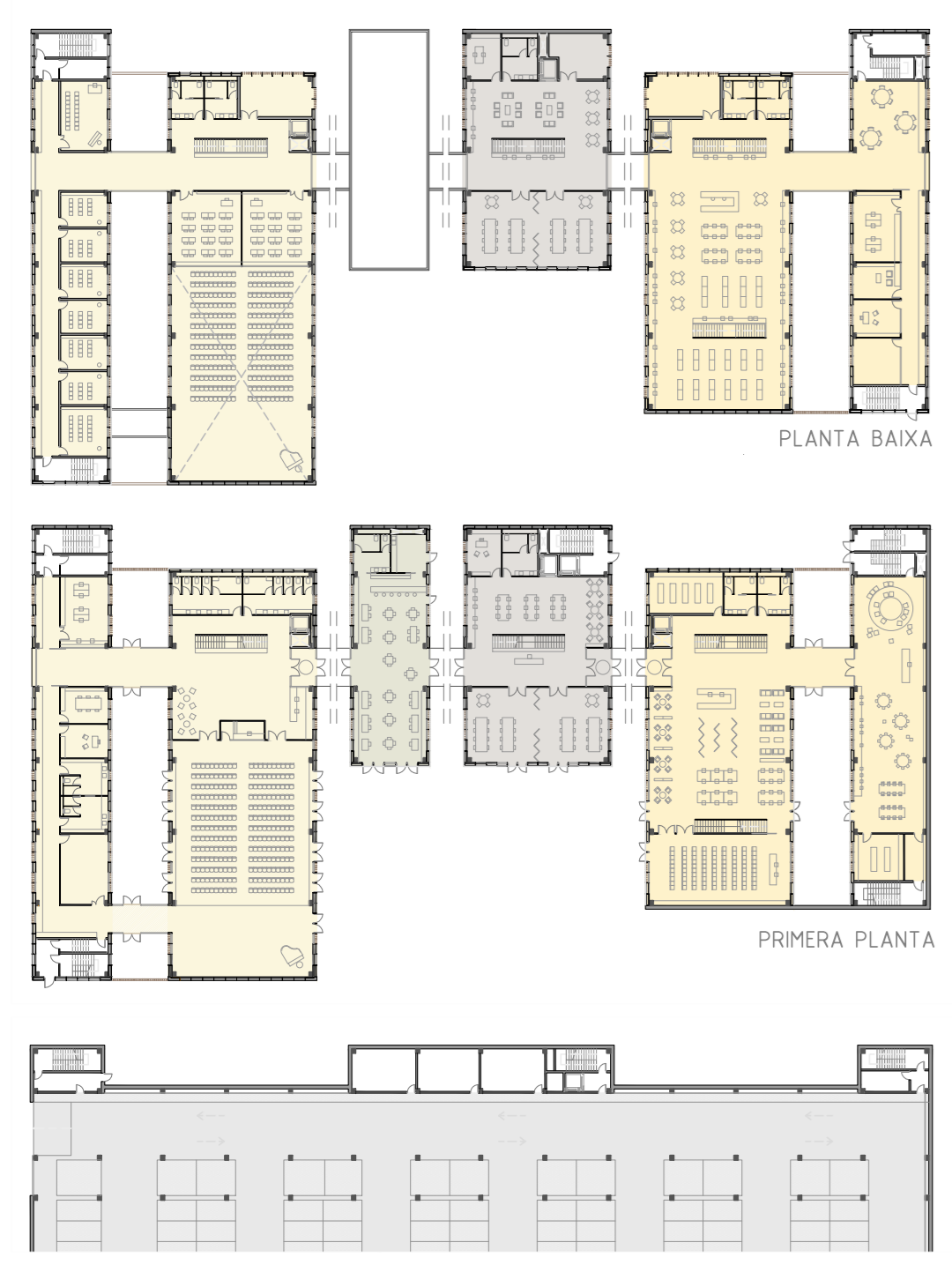


SITUACIÓ DELS SECTORS D'INCENDIS



COMPARTIMENTACIÓ DE SECTORS D'INCENDIS

Els edificis s'han de compartimentar en diferents sectors d'incendis depenent de l'activitat que es desenvolupa i de la superfície. Els locals de risc especial, les escales i els vestíbuls d'independència formaran sectors independents de l'anterior.

S'han diferenciat cinc sectors d'incendis:

sector 1. Biblioteca	850,94m ² .
sector 2. Casal	789,36m ²
sector 3. Bar	212m ²
sector 4. sala polivalent	1926,2m ²
sector 5. Aparcament	5232,17m ²

COMPARTIMENTACIÓ DE SECTORS D'INCENDIS

Cal preveure una instal·lació contra el foc, d'acord amb la normativa vigent CTE-DB-SI

1. Pública concurrència condicions:
 _ La superfície construïda de cada sector d'incendi no ha de superar els 2500m². (segons CTE.DB.SI)
 _ La resistència al foc de les parets, sostres i portes que delimitin aquests sectors han de ser EI90, donat que l'edifici té una altura d'evacuació inferior als 15m.

2. Docent:
 _ La superfície construïda de cada sector d'incendi no pot superar els 4000m² (segons CTE.DB.SI).
 _ La resistència al foc de les parets, sostres i portes que delimitin aquests sectors han de ser EI60, donat que l'edifici té una altura d'evacuació inferior als 15m.

3. Aparcament:
 _ Ha de constituir un sector d'incendi diferenciat quan estigui integrat en un edifici amb altres usos.
 _ Qualsevol comunicació amb aquests ha fer-se a través d'un vestíbul d'independència.
 _ La resistència al foc de les parets, sostres i portes que delimitin aquest sector han de ser EI20 ja que es una planta sofa rasant.

ZONES DE RISC ESPECIAL

ZONA	DIMENSIONS	RISC
Magatzem logístic	88m ³	risc baix
Arxiu biblioteca	10mm ³	risc baix
Arxiu nens biblioteca	88m ³	risc baix
Cuina	30+P+50kw	risc mig
Camerinos+ vestidors	20+S+100kw	risc baix
Sala de calderes	200+P+600kw	risc mig
Ascensor	-	risc baix
Computadors	-	risc Baix

SORTIDES D'EMERGÈNCIA I RECORREGUTS D'EVACUACIÓ

< Plantes o recintes amb una única sortida de planta:
 - Ocupació < 100 persones
 - La longitud dels recorreguts d'evacuació fins a una sortida de planta no excedeixi de 25m. (excepte aparcament 35m)

< Plantes o recintes amb més d'una sortida de planta:
 - La longitud dels recorreguts d'evacuació fins una sortida de planta no ha d'excedir de 50m.
 - La longitud de recorregut des de l'origen fins a un punt on existeixin dos recorreguts alternatius no excedeixi els 25m

DIMENSIONAT DELS MITJANS D'EVACUACIÓ

Les portes sempre obriran en el sentit de l'evacuació i les seves dimensions dependran de l'ocupació

portes i passos A > P/200 > 0,80m --- mida de fulla entre 0,6 i 1,23
 distribuïdors i rampes A- P/200 > 1m
 escales no protegides: evacuació descendent A- P/160
 evacuació ascendent A- P/160-19h-1,2m
 escales protegides E<3S+160As

INSTAL·LACIÓ DE PROTECCIÓ CONTRA INCENDIS

EXTINTORS PORTÀTILS:
 Col·locats a una distància màxima de 15m de recorregut en cada planta, com a màxim, des de tot origen d'evacuació. Els extintors de CO2, es col·locaran en els espais amb elements elèctrics importants.

BOQUES D' INCENDI:
 _ A zones de risc especial alt
 _ A superfícies construïdes >500m² en edificis de pública concurrència
 _ A superfícies construïdes > 500m² en aparcaments
 _ A superfícies construïdes > 2000m² en docència
 _ Situates a menys de 5 metres de la sortida i menys de 25 metres de qualsevol punt d'evacuació.

Aplicació en projecte:

Biblioteca > 500m ²	SI
Casal > 500m ²	SI
Bar > 500m ²	NO
Sala polivalent i escola música >500m ²	SI

SISTEMA DE DETECCIÓ D'INCENDIS
 A superfícies construïdes >1000m² en edificis de pública concurrència
 A superfície construïda > 2000m² en edificis de docència
 A superfície construïda > 500m² en aparcaments.

Aplicació en projecte

Biblioteca > 1000m ²	SI
Casal < 1000m ²	NO
Bar < 1000m ²	NO
Sala polivalent i escola música >1000m ²	SI
Aparcament > 2000m ²	SI

Hi ha tres tipus de detector:
 detector de fum: 1uf/60m²
 detector de CO2: 1uf/ 4,00m²
 detectors termovociomètrics: 1uf/30m²

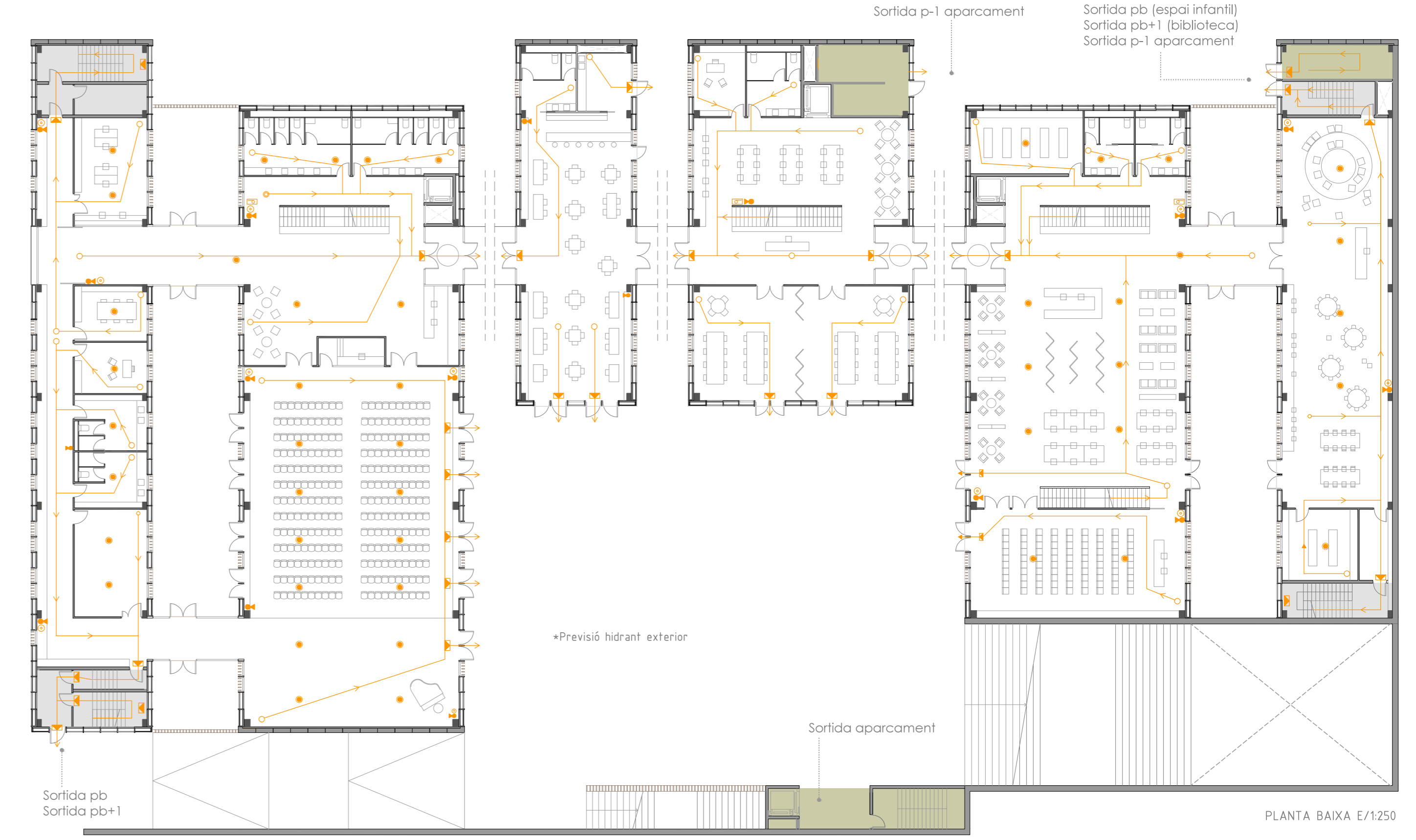
SISTEMA D'ALARMA:
 _ A edificis de pública concurrència amb una ocupació > 500 persones.
 A superfície construïda > 1000m² en edificis de docència
 Ha d'estar connectat a un sistema de megafonia

Aplicació en projecte

Biblioteca > 500m ²	SI
Casal < 500m ²	NO
Bar < 500m ²	NO
Sala polivalent i escola música < 500m ²	NO

HIDRANT EXTERIOR
 _ cinemes, teatres, auditoris i discotèques entre 500 i 10.000m²
 1 hidrant
 _ A superfície construïda entre 1000 i 10.000m²

IL·LUMINACIÓ EMERGÈNCIA
 Cal garantir una il·luminació mínima d'1 lux en el sòl. En els punts amb presència de detecció, alarma, extinció de foc, caldrà garantir una il·luminació de 5lux. Es col·locarà:
 _ A les portes existents en els recorreguts d'evacuació
 _ A les escales, de manera que cada tram rebí il·luminació directa
 _ A qualsevol canvi de nivell
 _ Als els canvis de direcció i les interseccions dels passadissos



ÚS PREVIST	TIPUS D'ACTIVITAT	OCUPACIÓ (m ² /persona)
Qualsevol	Ocupació ocasional: manteniment, sales de màquines, sales de neteja Banys en planta	Nul·la 3
Docent	Conjunt de planta o edifici Locals difrents de les aules, com tallers, laboratoris	10 5
Pública concurrència	Zones destinades a espectadors assentats amb seients definits sales d'espera, sales de lectura biblioteca Vestíbuls i vestuaris Plantes o zones d'oficines	1pers/seient 2 2 10
Arxius/magatzems	Zones de públic sentat en bars	1,5 40
Aparcament a horaris	Vinculat a una activitat subjecta	15

BIBLIOTECA	OCUPACIÓ TOTAL SECTOR 1 = 571,1 pers.	CASAL	OCUPACIÓ TOTAL = 187,2 pers.
Accés:	110m ² x 2m ² /pers = 55 persones	Accés:	50m ² x 2m ² /pers = 25 persones
E. polivalent:	90 seients x 1seient/pers = 90 persones	Local social (x2):	200m ² x 2m ² /pers = 100 persones
E. Suport:	55m ² x 2m ² /pers = 27,5 persones	A. Tallers (x4):	234m ² x 5m ² /pers = 46,8 persones
Fons general:	397m ² x 2m ² /pers = 198,5 persones	Banys:	36m ² x 3m ² /pers = 12 persones
Música/imatge:	70m ² x 2m ² /pers = 35 persones	Despatx direcció:	17,5m ² x 10m ² /pers = 1,7 persones
Diaris i revistes:	70m ² x 2m ² /pers = 35 persones	Despatx administració:	17,5m ² x 10m ² /pers = 1,7 persones
Fons infantil:	205m ² x 2m ² /pers = 100 persones		
Despatx direcció:	19m ² x 10m ² /pers = 1,9 persones		
Treball intern:	36,5m ² x 10m ² /pers = 3,6 persones		
Dipòsit documental:	58,5m ² x 40m ² /pers = 1,4 persones		
Magatzem logístic:	24m ² x 40m ² /pers = 0,6 persones		
Descans personal:	20m ² x 10m ² /pers = 2 persones		
Banys:	62m ² x 3m ² /pers = 20,6 persones		
SALA POLIVALENT	OCUPACIÓ TOTAL = 348,92 pers.		
Accés:	136m ² x 2m ² /pers = 68 persones		
E. polivalent:	240 seients x 1seient/pers = 240 persones		
Magatzem:	37m ² x 40m ² /pers = 0,92 persones		
Vestidors:	38m ² x 2m ² /pers = 19 persones		
Banys:	64m ² x 3m ² /pers = 21 persones		
APARCAMENT	4680m ² x 15m ² /pers = 312 persones		

ESCOLA DE MÚSICA	OCUPACIÓ TOTAL = 158,9 pers.
Despatx direcció:	17,5m ² x 10m ² /pers = 1,7 persones
Secretaria:	35m ² x 10m ² /pers = 3,5 persones
Sala de mestres:	19m ² x 10m ² /pers = 1,9 persones
Aula teòrica (x2):	114m ² x 2m ² /pers = 57 persones
Aula solfeig:	35m ² x 2m ² /pers = 17,5 persones
Buc d'assaig(x6):	106m ² x 2m ² /pers = 53 persones
Buc assaig en grup:	25,5 m ² x 2m ² /pers = 12,7 persones
Banys:	35m ² x 3m ² /pers = 11,6 persones

BAR	OCUPACIÓ TOTAL = 108,6 pers.
Sala bar:	168m ² x 15m ² /pers = 98,6 persones
Banys:	15m ² x 3m ² /pers = 5 persones
Cuina:	15m ² x 3m ² /pers = 5 persones

