

Alçats interiors _Alçat interior A sala polivalent



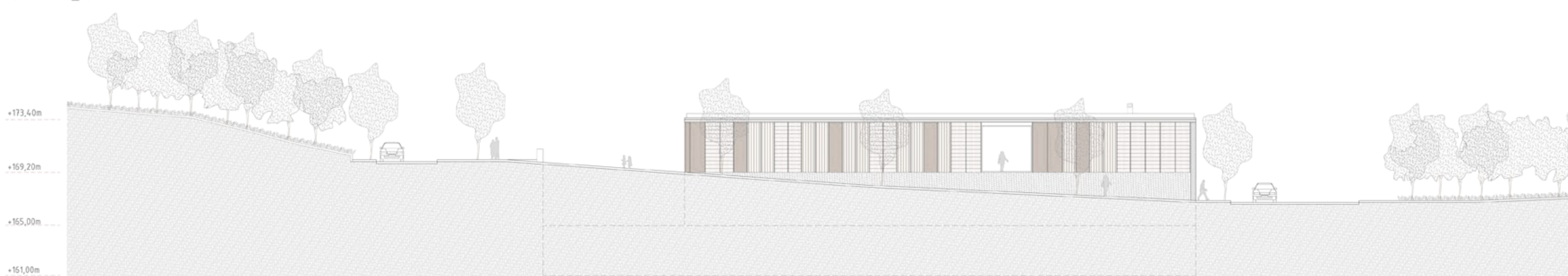
Alçats interiors _Alçat interior B sala polivalent/pati



Alçats exteriors _Alçat oest



Alçats exteriors _Alçat est



DESCRIPCIÓ DE LA FAÇANA

Un dels reptes d'aquest projecte es troba en la peculiaritat de la façana, un element que segurament el caracteritza.

En un principi es pretenia realitzar una façana capaç de donar homogeneïtat a tot el projecte, tot i tractar-se de sis barres o volums diferents. La dificultat de donar resposta a sis volums amb demandes diferents pel que fa a programa i obertures, va donar peu a realitzar una façana homogènia, que permetés atendre o donar resposta a totes les necessitats dels diferents equipaments.

Arrrel d'aquesta intenció, la façana del projecte es basa en una sèrie de mòduls que permeten generar un joc compostiu en funció de les necessitats, i també s'ha tingut en compte que la façana garanteixi una optimització energètica i permeti passar els baixants pluvials i mantenir l'aigua fora de l'edifici.

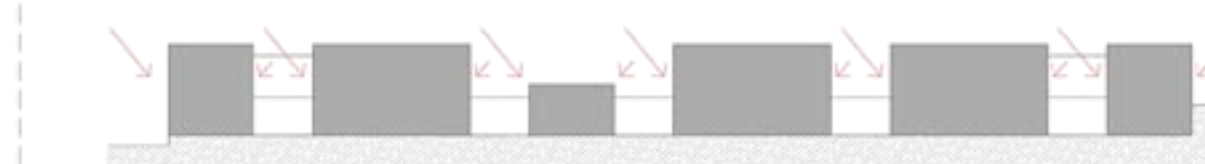
Per tant, i per resumir els principals factors, l'objectiu de la façana és:

1. Homogeneïtat al conjunt d'equipament
2. Crear un conjunt de mòduls que permetin adaptar-se a les necessitats de cada programa (il·luminació, ventilació, transparència...)
3. Possibilitat de passar els baixants pluvials per l'interior dels mòduls i optimització energètica
4. Crear un edifici que malgrat estigui format per diversos volums es pugui percebre com un únic equipament o punt de centralitat

Tenim dues tipologies de façanes:

1. Façana ventilada modulara
2. Façana formigó prefabricada

La intenció del projecte en quan a il·luminació és que aquesta es dugui a terme a partir dels laterals de les barres, a partir de les orientacions est i oest. Per aquest motiu la protecció amb elements verticals serà un element destacat dels tancaments.

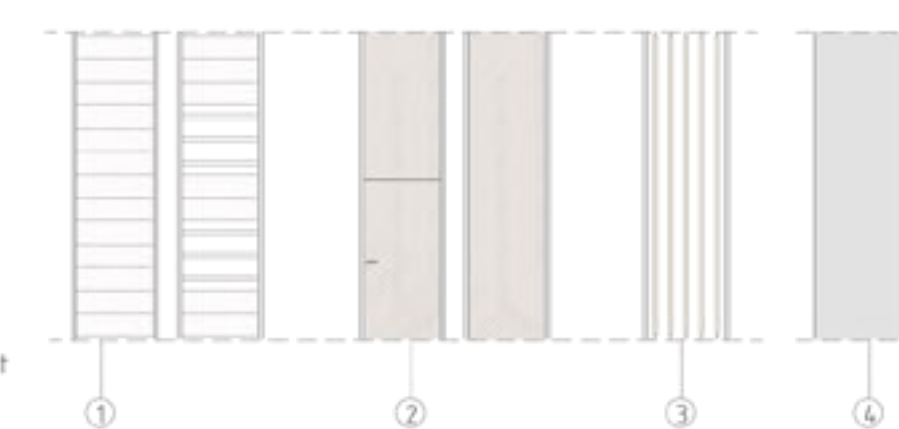


FAÇANA VENTILADA

1. Mòdul de lames
2. Mòdul de peces ceràmiques
3. Mòdul de fusta

FAÇANA FORMIGÓ REFABRICAT

4. Formigó prefabricat



El mòdul de peces ceràmiques és un mòdul opac, però té una variant en el cas de la façana sud, ja que aquestes peces ceràmiques es poden col·locar en horitzontal i proporcionen protecció en cas de necessitar obertures

El mòdul opac de fusta també té una variant, de tal manera que permet generar totes les portes exteriors de l'edifici i que aquestes quedin ben integrades.

SITUACIÓ DELS TANCAMENTS A L'EDIFICI_ALTERNANÇA DE TESTERS

Pel que fa els testers de les barres es genera una alternança entre els dos sistemes constructius en funció de si requereixen obertures o no. Aquelles façanes que per programa requereixen obertures es resolien amb la façana ventilada mentre que aquells testers que no requereixen d'obertures es resolien mitjançant la façana de formigó prefabricat.

