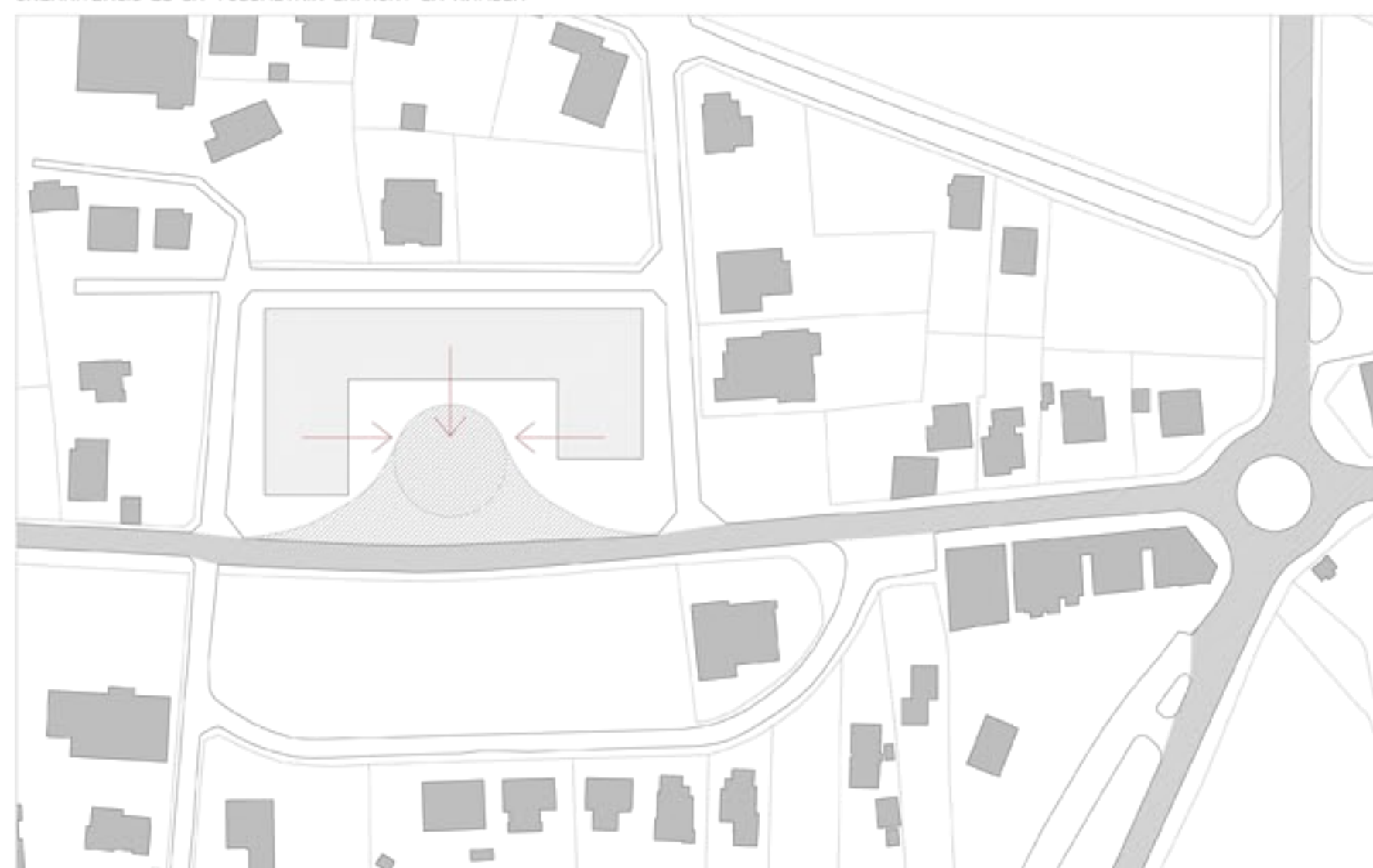


ESTRATÈGIA DE PROJECTE- RELACIÓ ESPAI PÚBLIC AMB L'EDIFICACIÓ

ORGANITZACIÓ DE LA VOLUMETRIA ENFRONT LA RAMBLA



La primera fase de l'estratègia consisteix en la realització d'una volumetria que s'organitzi entorn un gran espai públic que parteix i s'obre cap a la rambla Verdaguer.

FRAGMENTACIÓ DE LA VOLUMETRIA EN RELACIÓ AL TEIXIT EXISTENT



La segona fase de l'estratègia és adequar la volumetria al teixit urbà existent. Es tracta d'un gra edificatori petit, per tant es desfragmenta la "U" en diverses barres de diferents tamanyes en funció del programa i de l'espai públic.

INCORPORACIÓ DEL VERD DINS L'EQUIPAMENT



Un cop generada l'adaptació de la volumetria al teixit urbà, s'incorpora l'espai verd que tant caracteritza les parcel·les de Valldoreix dins del propi equipament, mitjançant una sèrie de franges de patis. Les diverses barres es connecten a través d'unes cobertes.

ESTRATÈGIA DE PROJECTE

1. AMPLIACIÓ I CREACIÓ DE LA RAMBLA MIRADOR

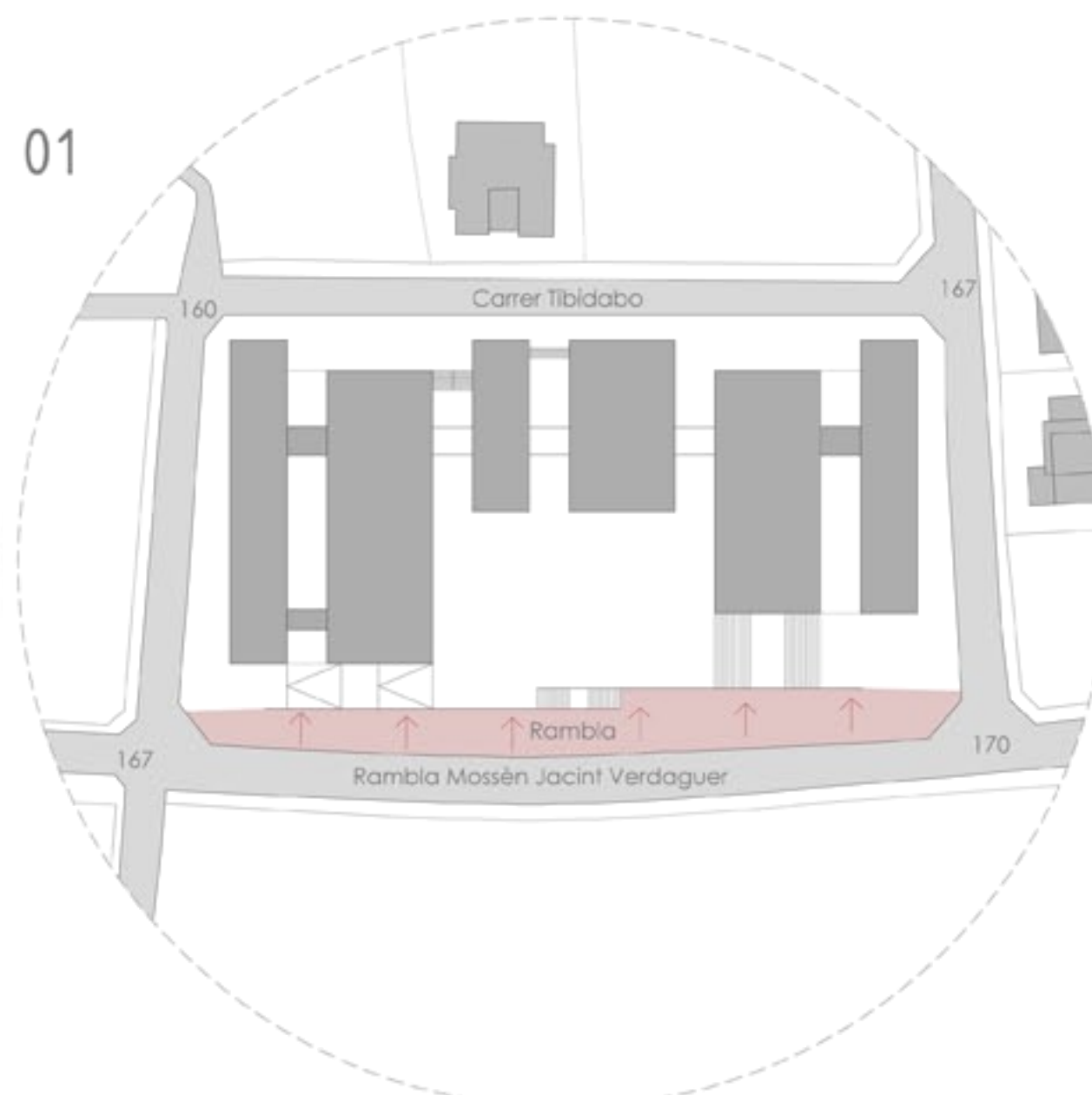
1. Un cop generada la volumetria i la delimitació de l'espai públic, es procedeix a la definició de l'entorn més immediat i la relació amb aquest.

Actualment la rambla Mossèn Jacint Verdaguer és l'eix vertebrador dels equipaments a Valldoreix, per tant, degut a la seva importància, es planteja ampliar-la i generar una rambla passeig.

Aquesta rambla estarà situada a una cota superior respecte l'espai públic, per tant és un mirador cap a la plaça i l'equipament, i permet potenciar el trànsit peatonal i de bicicleta amb la col·locació del carril bici i una zona de bancs i de passeig.

Aquesta rambla mirador ha de ser alhora un connector cap a la plaça i l'equipament per tal de fer el màxim accessible la transició cap a l'espai públic.

Aquesta transformació de la rambla s'entén com una reforma puntual, però es pren com a punt de referència perquè en un futur es pugui generar la continuació d'aquest passeig al llarg de l'avinguda principal, i connectar els diversos equipaments.



2. ESTRATÈGIA DE CREACIÓ DE L'ESPAI PÚBLIC

Un dels punts més importants del projecte és generar una gran plaça (espai lliure) permeable en diversos sentits, per tal que estigui connectat i relacionat amb l'entorn més immediat.

Actualment a Valldoreix no tenen una gran plaça o punt de referència del municipi, sinó que al tenir els equipaments molt dispersos es generen petites places que no permeten cobrir les necessitats dels habitants.

L'espai públic es caracteritza per ser un gran espai on es poden realitzar activitats d'oci per a la ciutat com castellers, tallers, exposicions, mercats i activitats de festa major, és per això que es preservarà l'espai lliure sense grans elements dins la plaça.

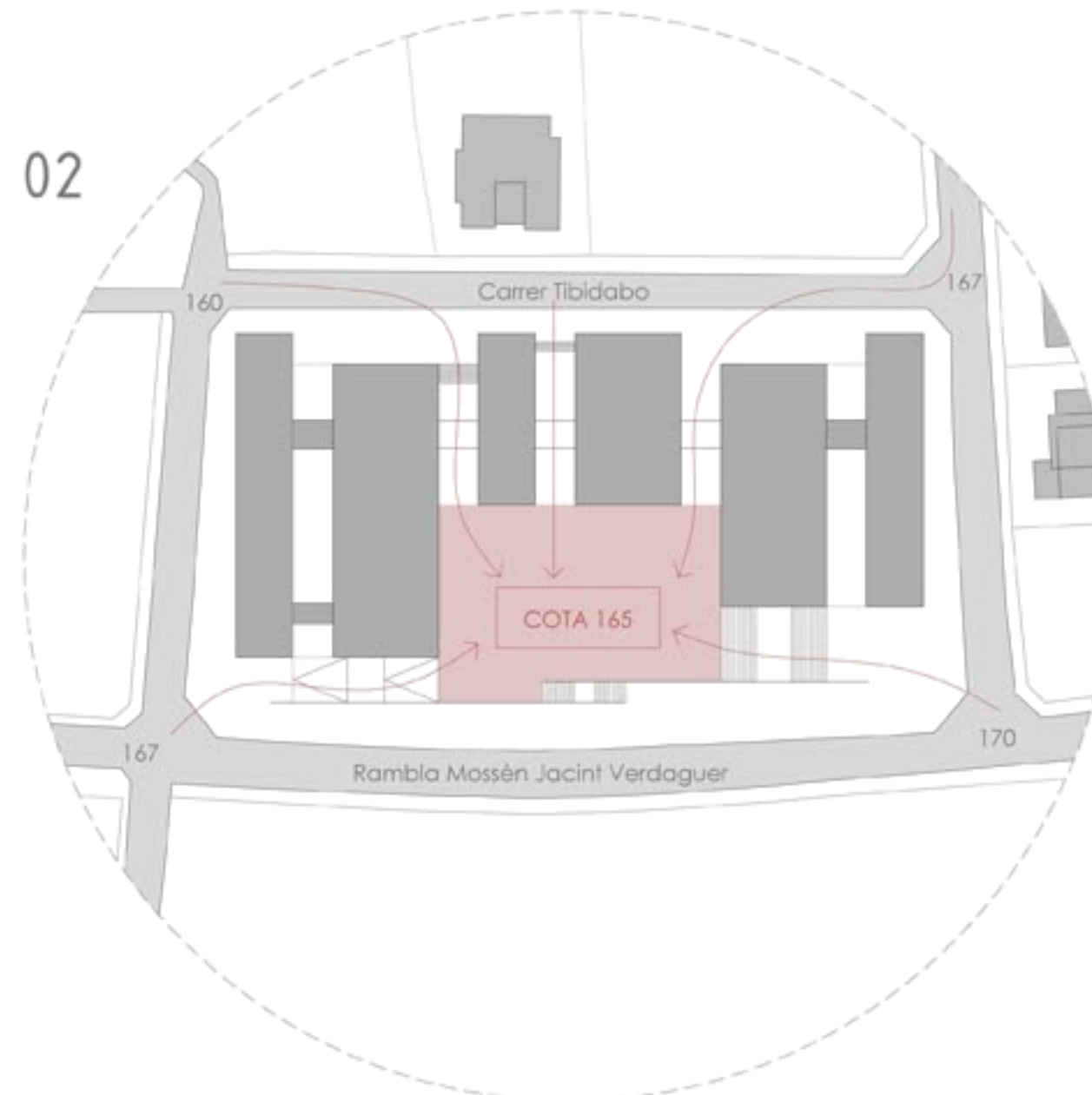
2. PERMEABILITAT A TRAVÉS DE LA PLAÇA

La permeabilitat de l'espai públic amb els carrers que l'envolten és un punt important del projecte. Es generaran diversos accessos per tal de fer accessible el punt de centralitat amb l'entorn, d'aquesta manera es pretén potenciar el trànsit peatonal.

Aquesta permeabilitat es genera en diversos punts, d'una banda, amb els dos accessos principals en el sentit de la rambla est i oest. El primer accés es produeix a partir d'unes escales, i el segon a partir d'una rampa suau.

A la rambla també hi ha un tercer accés de manera més puntual siuat al punt mig mitjançant escales.

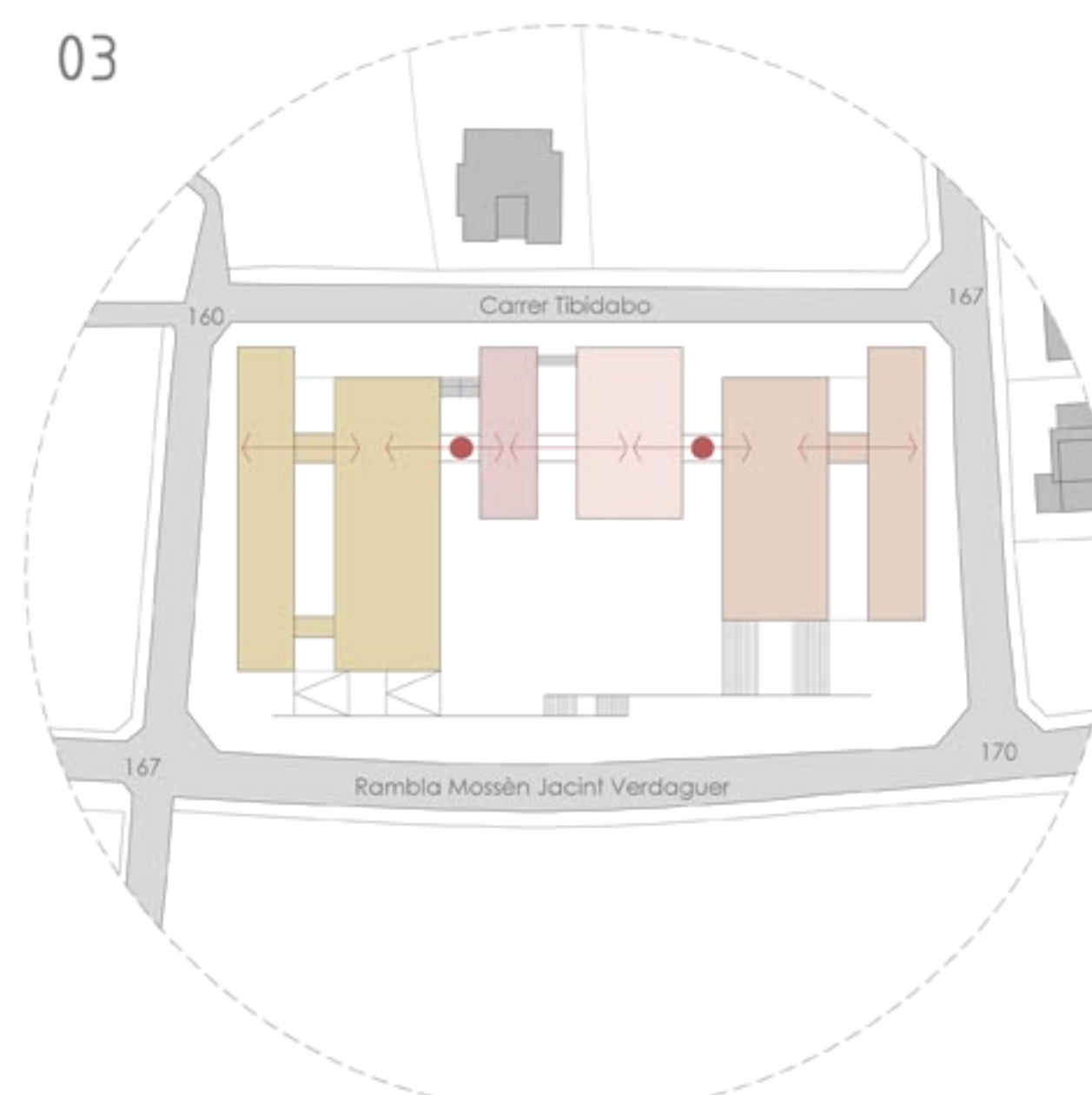
També hi ha la permeabilitat nord-sud amb el carrer Tibidabo.



3. FRANJA D'ACCESSOS I CONEXIÓ DE LES BARRES

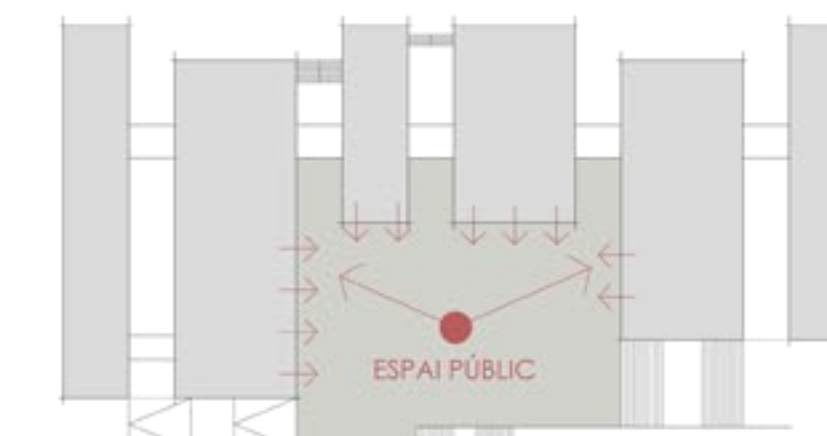
Els accessos als diversos equipaments se situen a la franja horitzontal d'unió entre les diferents barres. D'aquesta manera, les zones d'accés sempre estan cobertes i els diversos usos de les barres estan ben connectats entre ells. Els accessos estan posats estratègicament en aquesta posició perquè, tot i que volumètricament tot és un únic conjunt, a nivell de funcionament pugui haver-hi quatre blocs segons els requeriments del programa (horaris i usos).

Aquesta unió entre barres permet acollir els accessos de manera coberta, i permet connectar els dos blocs que funcionen de manera conjunta mitjançant un passadís interior. En aquesta franja és on s'agrupen tots els vestíbuls i circulacions principals de l'edifici.

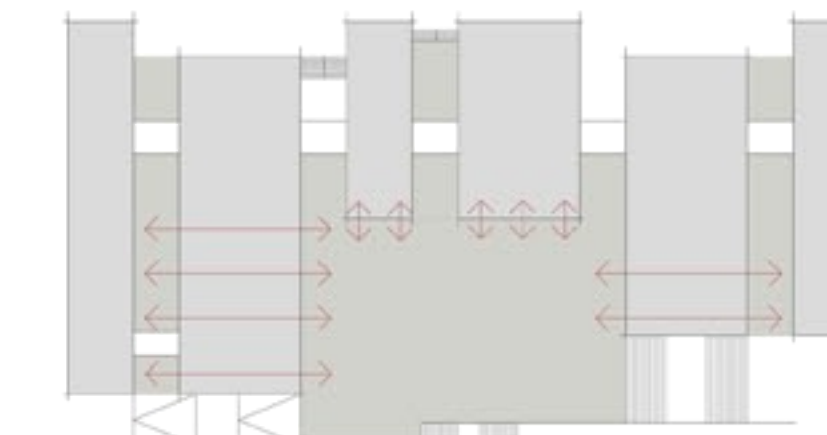


ESTRATÈGIA DE RELACIÓ ENRE L'ESPAI LLIURE PÚBLIC I PRIVAT I L'EDIFICACIÓ

1. ESTRATÈGIA DE RELACIÓ EQUIPAMENT I PLAÇA - FUSIÓ ENTRE ELS ESPAIS



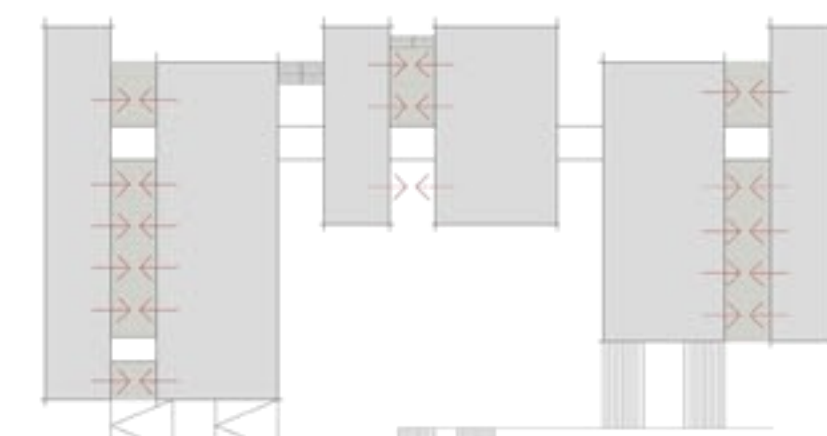
3. PERMEABILITAT DE L'EQUIPAMENT - CONNEXIÓ ENTRE VERD PÚBLIC I PRIVAT



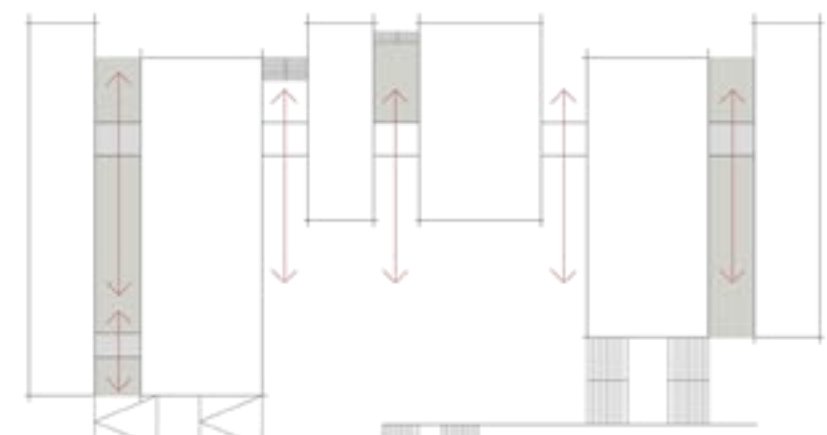
1. La relació entre l'edifici i l'espai públic és un dels punts més importants de l'estratègia. Es vol que l'edifici sigui permeable i permeti obrir-se cap a la plaça, d'aquesta manera es permet tenir un accés directe des d'aquest espai i es permet generar un intercanvi d'usos. Es vol que l'edificació i la plaça puguin fusionar i la plaça pugui entrar dins l'equipament o viceversa, de manera que les activitats que es desenvolupin a l'equipament es puguin desenvolupar a la plaça i a l'inrevés.

3. Un punt important del projecte és la intenció de connectar els espais lliures, generar una relació en els moments que interressi entre els patis i la plaça. D'aquesta manera l'espai públic es pot estendre per l'interior de les barres fins arribar als patis i funcionar com un únic espai. Per poder establir aquesta relació, les barres han de ser permeables, tot i que visualment mantenen privatitat.

2. ESPAI VERD PRIVAT A LES BARRES SECUNDÀRIES - UTILITZACIÓ DELS PATIS



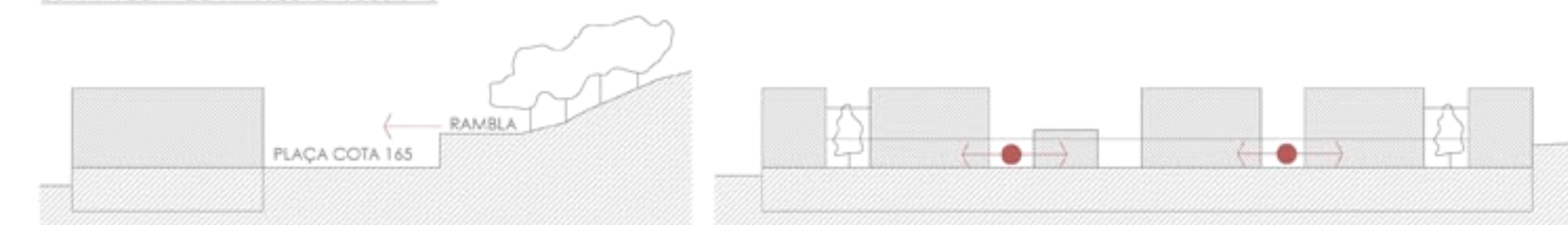
4. PERMEABILITAT FRANJA D'UNIÓ ENTRE BARRES - TRANSPARÈNCIA I VISUALS



2. Aquelles barres que no tenen un contacte directe amb la plaça tenen el seu espai lliure de caràcter més privat, per tant, és en aquests volums on se situen les zones més reservades de l'equipament. La intenció és que aquestes barres estiguin fortament relacionades amb els patis, que permetin desenvolupar diverses activitats i al mateix temps proporcionin il·luminació i ventilació a l'interior dels equipaments.

4. La franja que uneix les diverses barres s'entén com un element molt permeable i transparent. En el cas dels accessos a la plaça, aquesta permeabilitat és directa, però en el cas dels patis, aquest element serà completament transparent, i permetrà aquesta connexió física i visual entre els patis, de manera que encara que hi hagi diversos patis dins d'una mateixa franja, s'intenta que entre ells no hi hagi barreres.

ESTRATÈGIA DE PROJECTE-SECCIONS



FOTOGRAFIES MAQUETA

