

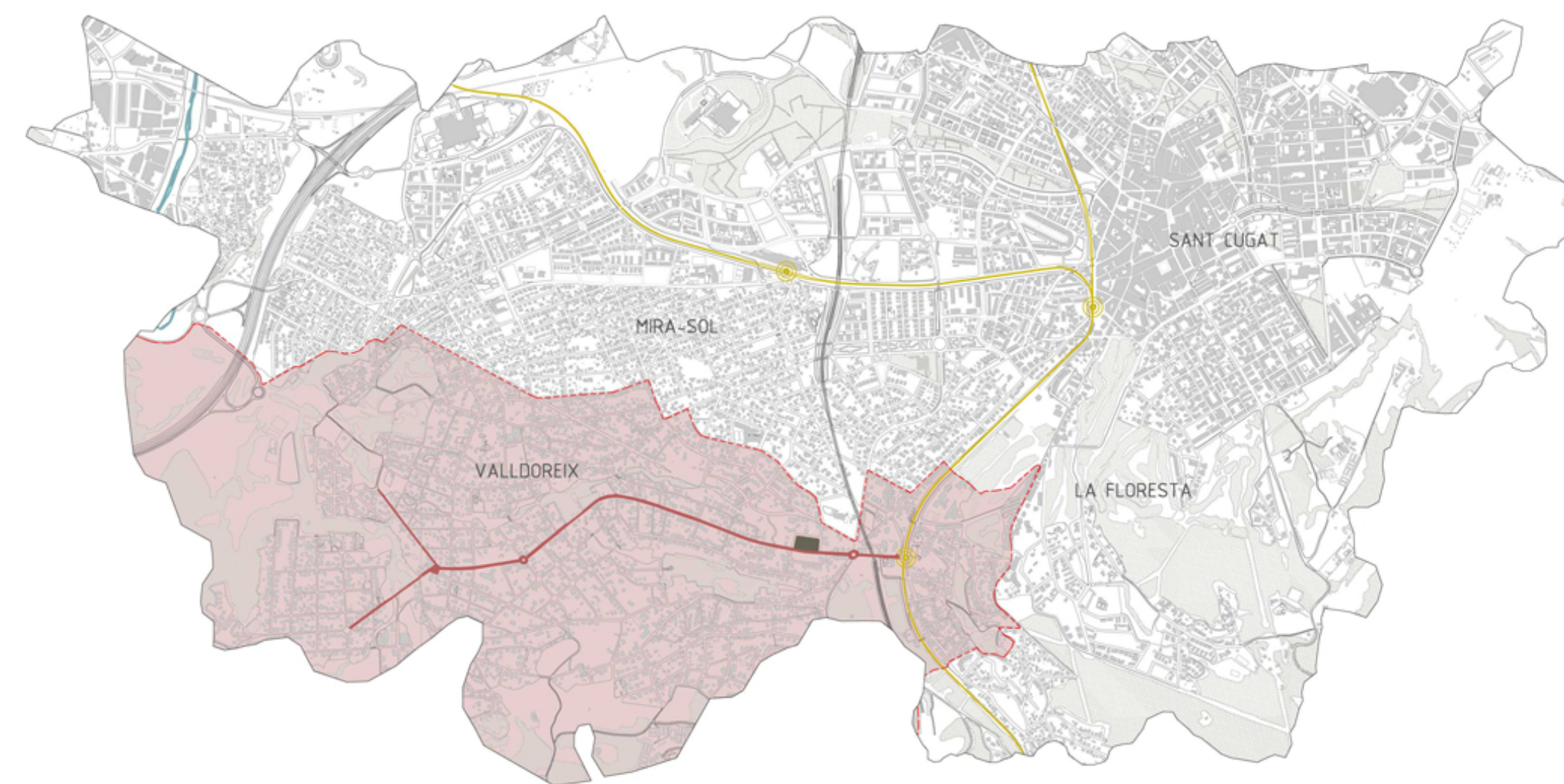
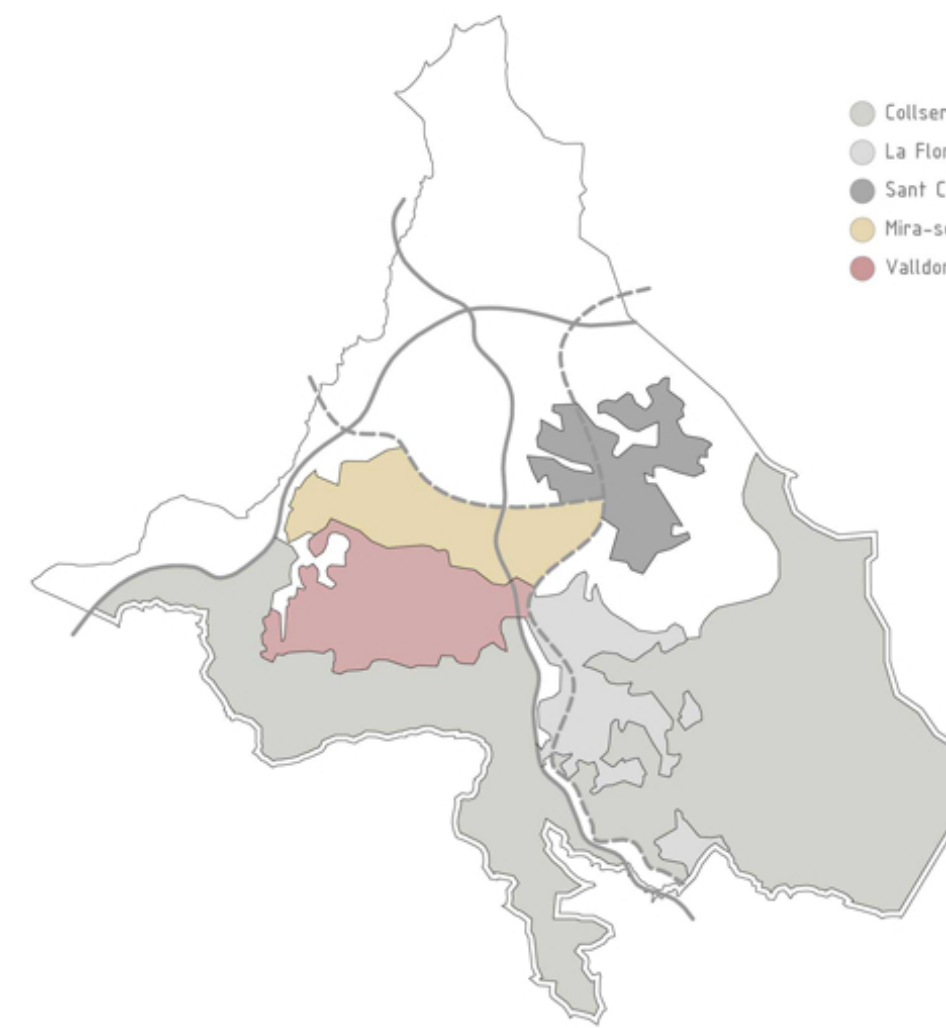
SANT CUGAT I VALLDOREIX

SUPERFÍCIE 9,8km²
POBLACIÓ 7929 habitants
DENSITAT 770hab/km²
ZONES VERDES 1,3km²

Valldoreix és una entitat municipal descentralitzada pertanyent a Sant Cugat del Vallès a la comarca del Vallès Occidental. Està situada a l'extrem sud del terme municipal, al peu de la serra de Collserola. Cap al nord es troba unida a Mira-sol, un altre barri residencial de Sant Cugat, i cap al sud-est s'uneix amb La Floresta.

Valldoreix va néixer cap als anys 1916-1918 com a ciutat jardí, o urbanització residencial, entorn de l'antiga església romànica de Sant Cebrià i la parada dels Ferrocarrils de la Generalitat de Catalunya. A part del tren, està comunicada per carretera local amb Sant Cugat i Barcelona, i també hi passa l'autopista C-16.

Valldoreix té un creixement limitat degut a les seves fronteres: Collserola i Mira-sol. El fet de ser una ciutat dormitori genera l'ús del vehicle privat, i juntament amb la manca d'infraestructures mínimes i la seva dispersió pel terme, genera una sèrie de requeriments necessaris a solucionar, per tal que el municipi ofereixi als seus habitants els serveis mínims necessaris.



ESTRUCTURA INTERNA DE VALLDOREIX-MANCANCES

SOBRECÀRREGA DE CIRCULACIÓ

Circulació en forma d'arbre a partir de la rotonda de Can Cadena seguint la rambla Mossèn Jacint Verdaguer. Aquest eix condueix a una sobrecàrrega de trànsit rodat.

DISCREGACIÓ DELS EQUIPAMENTS

Els equipaments estan situats al llarg de la rambla Mossèn Jacint Verdaguer de manera dispersa i això dificulta el seu accés de manera peatonal.

MANCA D'ESPAYS VERDS

La manca de places o espais públics dificulta la realització d'activitats d'oci (esportives, festives, etc.) al municipi, fet que obliga a la gent a desplaçar-se a Sant Cugat per anar a buscar aquestes activitats.

MANCA DE SERVEIS MÍNIMS

La manca de serveis mínims de comerç i d'oci, i el fet que l'activitat cultural estigui molt segregada, produeix que la gent es desplaci a Sant Cugat per poder obtenir aquests serveis.

MANCA DE TRÀNSIT PEATONAL

La discregació dels equipaments, la manca d'espais verds i la manca de serveis no afavoreix el trànsit peatonal i de bicicleta. Potenciar el trànsit peatonal reactivaria el comerç i donaria vida al municipi.



SOLUCIONS I ACTUACIONS DE FUTUR

ÀREA DE CENTRALITAT DE VALLDOREIX I PLAÇA CÍVICA

Complex cultural i cívic amb aparcament soterrat i plaça pública. Comptarà amb: sala polivalent, escola de música, biblioteca, casal d'avis i cafeteria. En una segona fase, es preveu la construcció d'un mercat municipal i d'un supermercat.

CARRIL BICI

Donarà resposta al creixement d'equipaments públics que s'han d'ubicar al llarg de l'eix principal. És l'inici del conjunt d'actuacions que, juntament amb la plaça i la centralitat, ha d'aconseguir dotar la via dels equipaments i les infraestructures necessàries que li manquen.

APARCAMENT PARK&RIDE DE L'ESTACIÓ FGC

L'aparcament està situat a banda i banda de la via fèrria, amb la qual cosa aquest envaeix un espai vial no destinat a aquest ús, reduint la qualitat de l'espai públic i dificultant la mobilitat dels altres usuaris. És per aquest motiu que està projectat un nou aparcament soterrat.

MILLORA DE LA CIRCULACIÓ I NOVA INCORPORACIÓ

Creació d'una semi-rotonda que surt de la carretera de Vallvidrera amb un nou vial que passaria per sota l'autopista dels Túnels de Vallvidrera.

CORREDOR VERD

Creació d'un nou corredor verd que seguirà i unirà les diverses rieres de Valldoreix, i permetrà potenciar les activitats d'oci i connectar les diverses zones verdes de manera peatonal.



ÀREA DE CENTRALITAT I PLAÇA CÍVICA - EL SOLAR I EL SEU ENTORN MÉS IMMEDIAT

El solar està situat a l'eix principal de Valldoreix, la rambla Mossèn Jacint Verdaguer. Es tracta d'una parcel·la rectangular amb un cert desnivell. Actualment està ocupada per un pavelló polivalent, una oficina de correus, un casal d'avis i una sèrie d'edificacions obsoletes i en desús. Veient la ubicació del solar, cal destacar la proximitat amb l'estació de Valldoreix dels FGC i amb l'eix principal de comunicació amb Sant Cugat i la rotonda Can Cadena. Les edificacions properes al solar són cases aïllades unifamiliars d'alçades reduïdes i els carrers que envolten la parcel·la són poc transitats exceptuant la rambla Verdaguer.

Superfície de la parcel·la: 6293m²
Qualificació urbanística existent: 7a dotació existent
Edificabilitat màxima: 6293m²
Alçada màxima: 12m
Ocupació màxima: 60%

ESQUEMA VIARI



ESQUEMA PARCEL·LARI, ALTURES EDIFICATÒRIES I CORVES DE NIVELL



PANORÀMIQUES DEL SOLAR

