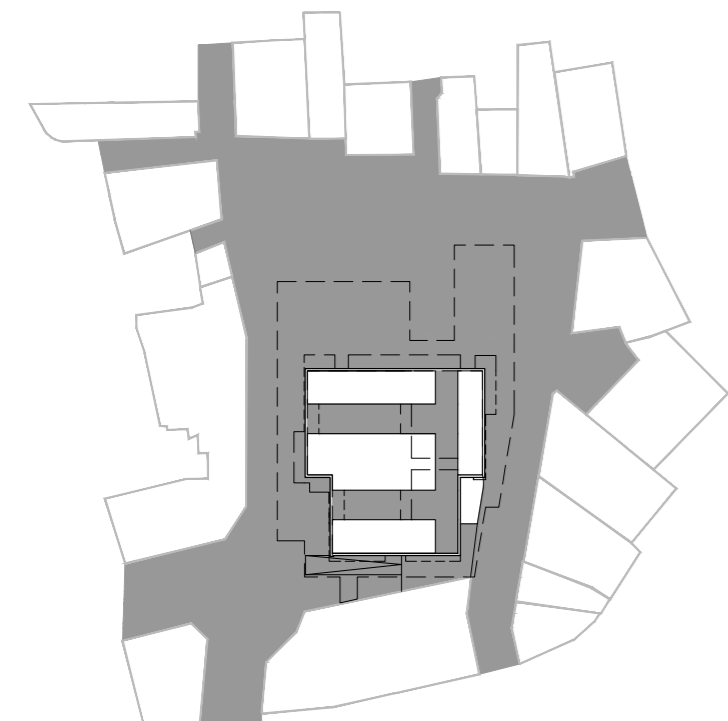
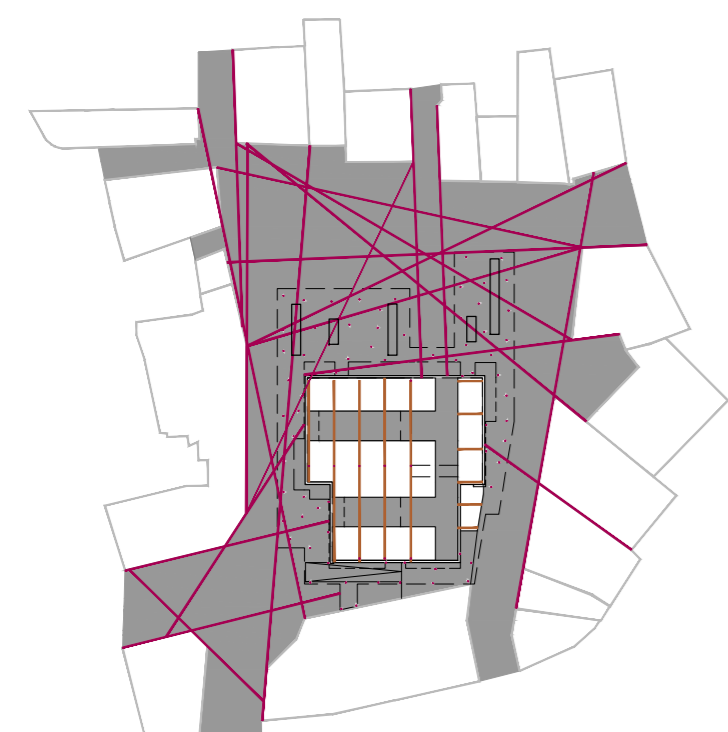


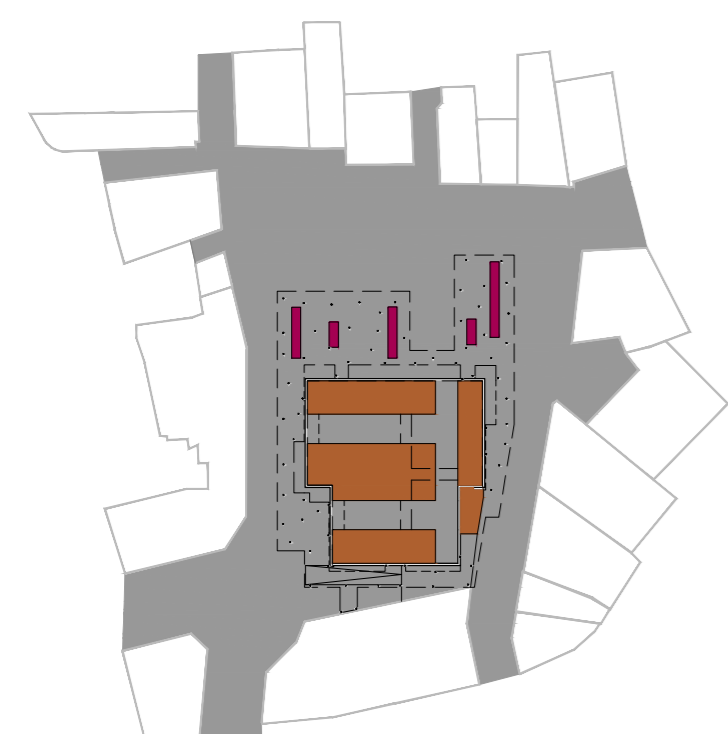
LA PLATAFORMA // PLA HORIZONTAL // CATALITZADOR DE FLUXES



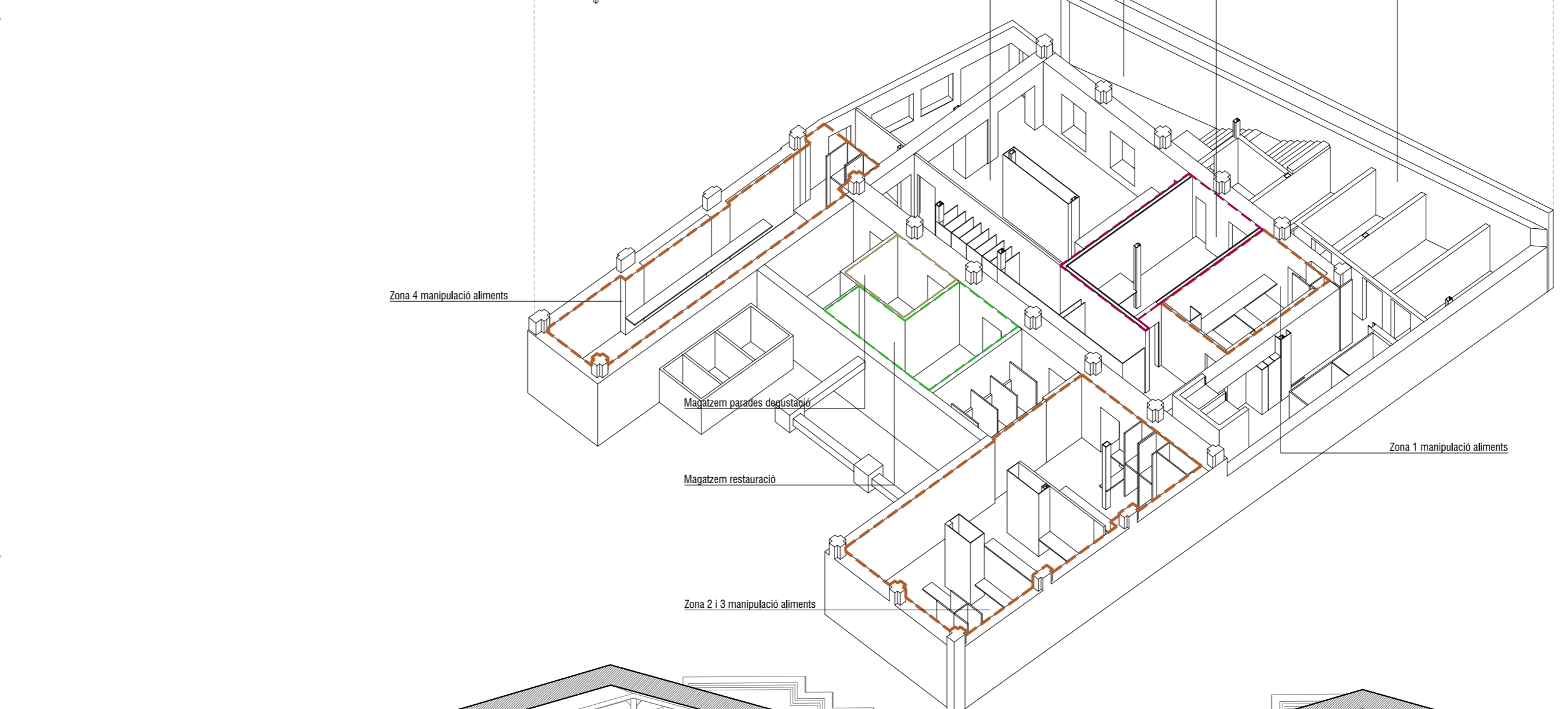
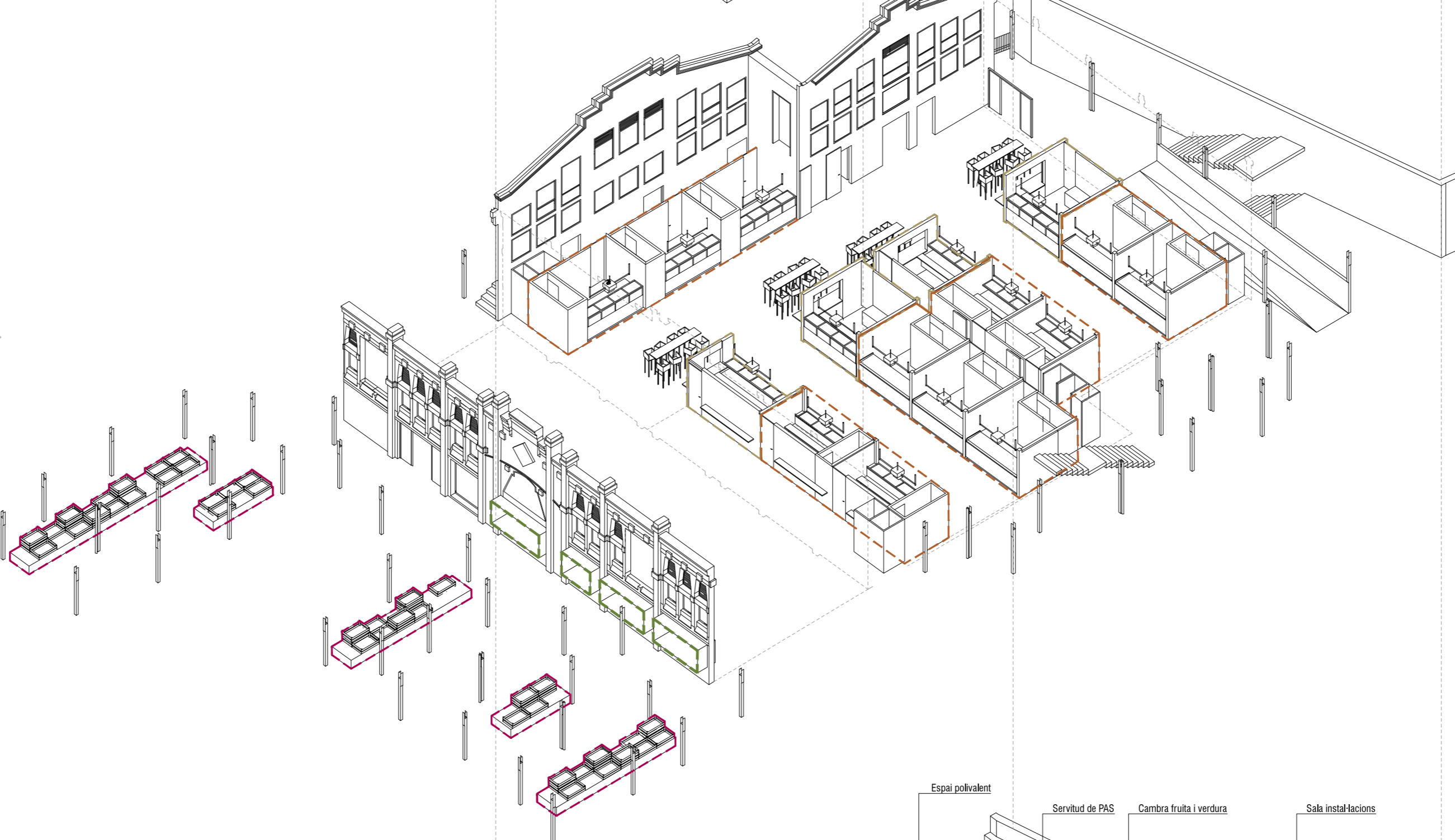
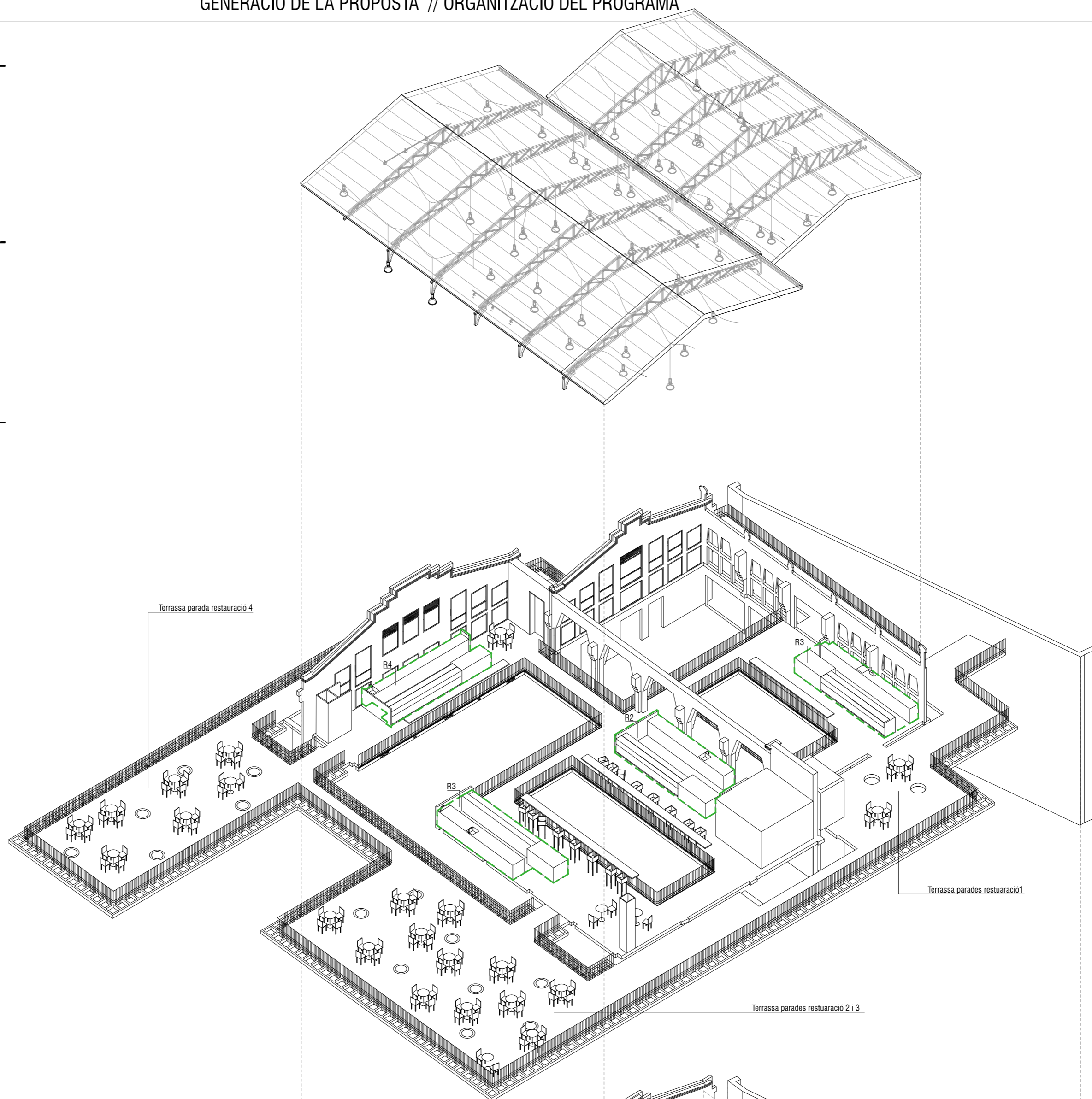
PLANTA BAIXA // BUIT vs PLE // EL MERCAT INTERIOR COM UNA PLAÇA MÉS // ORGANITZACIÓ PARADES FORMAT PLÇA



MALLA ESTRUCTURAL INTERIOR // MALLA ESTRUCTURAL EXTERIOR

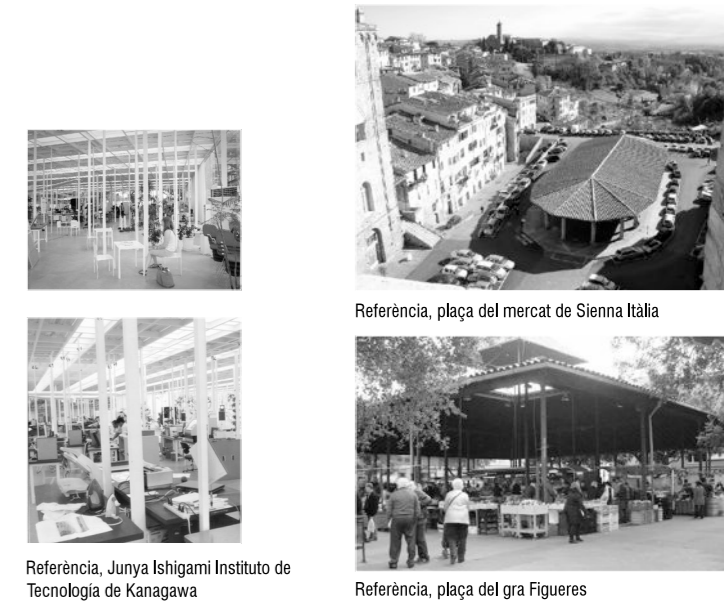


TIPUS DE PARADES



CONCEPTES

- **PLATAFORMA HORIZONTAL** COM CATALITZADORA DE FLUXES
- ACTIVITAT DE MERCAT A LA PLAÇA // SOTA PLATAFORMA // **ESCENARI PER VENDRE** // NO PLOU // LLUM NATURAL // LLUM ARTIFICIAL // referència mercat de Siena // mercat de Figueres
- ORGANITZACIÓ **PARADES INTERIOR** A PARTIR DEL **BUIDAT DE LA PLATAFORMA** - FORMAT PLAÇA
- **PLAÇA LLIBRE** // ÚS FLEXIBLE MERCAT I ESPAI PÚBLIC // NO OCUPAR LA PLAÇA AMB VOLUMS
- EL MERCAT INTERIOR COM UNA PLAÇA MÉS // DILUIR ELS LÍMITS DEL MERCAT ACTUAL
- RELACIONS VISUALS ENTRE ZONES DE diferent PROGRAMA
- CONEXIÓ ESPAI PÚBLIC CIUTAT AMB ESPAI BUIT DEL MERCAT // CONEXIÓ PLAÇA PERE SAN - PLAÇA MERCAT INTERIOR - AV CATALUNYA - CARRER ENDAVALLADA // SERVITUD DE PAS
- LA PARADA COM MOBLE // DOS TIPUS DE PARADES INTERIOR (PEIX, CARN, DEGUSTACIÓ I RESTAURACIÓ) I EXTERIOR (FAÇANA I FRUITA / VERDURA)
- MALLA ESTRUCTURAL INTERIOR SEGONS MERCAT --- ORDRE I SISTEMA
- MALLA ESTRUCTURAL EXTERIOR SEGONS CARRER I PLAÇA --- DESORDRE I ALEATORI



ACCESOS MERCAT

- Dos accessos al mercat // FLEXIBILITAT FUNCIONAL // millora de fluxes
- Accés principal 1: plaça Pere San
- Accés principal 2: Av Catalunya

TIPUS DE PARADES

- EL CRITERI per distribuir les parades a l'exterior com l'interior ha sigut les exigències de conservació i manipulació dels aliments. Aquestes exigències classificades són:
- // Peix i carn exigències: 1. evacuació d'aigües (gel peix) 2. neveres per la carn 3. protecció de la intemperie per assegurar bona conservació.
- // Fruita, verdura i llegums: 1. protecció del sol i de la pluja
- Parada interior PB tipus1: peix i carn.
- Parada interior PB tipus2: degustació.
- Parada interior PB + 1 tipus3: restauració.
- Parada exterior PB tipus1: bancs ús flexible // plaça lliure i visuals amples.
- Parada exterior PB/façana tipus2: parades a façana // criteris jerarquia de façanes.

PLANTA BAIXA - 1 COTA 130.2 // SERVEIS // SALA POLIVALENT

- Pb-1 serveis // zones de manipulació d'aliments // WC // sales d'instal·lacions // magatzem fruita, verdura, i llegums // magatzem restauració
- Servidut de pas // accés des de carrer Endavallada
- Sala polivalent // taller de cuina per adults i nens // En les reformes realitzades en els mercats de BCn s'han inclòs serveis diferents per ampliar el tipus d'usuari el mercat.



CÀMARES FRIGORÍQUES I ZONES DE MANIPULACIÓ D'ALIMENTS

- Planta baixa // situades a les mateixes parades // proximitat
- Els aliments arriben a les cambres ja manipulats i preparats per vendre.
- Dimensions generals 2.5x1.1x2.7m
- Totes les parades tenen un passadís posterior de serveis i un montacàrregues que connecta amb la zona de manipulació d'aliments situat a Pb-1 cota 130.2 (referència mercat Fort Pienc i Mercat de la Boqueria)



CÀRREGA I DESCÀRREGA

- Places reservades a Avinguda Catalunya.
- Poca distància a accés mercat -- 40m
- Montacàrregues

RESTAURACIÓ

- Pb+1 cota 136.9.
- Espais doble altura // relacions visuals amb PB mercat.
- 4 parades de restauració // tapes // menjar preparat // sushi // etc.
- Horari d'activitat: tot el dia fins a mitja nit.

RATI m² parades / m² TOTALS // ESTAT ACTUAL	SUPERFÍCIES PROPOSTA	
m² parades 145m²	Pb-1 Serveis	Sala polivalent // aula de cuina 57.2m²
m² TOTALS 468m²		Magatzem / zones manipulació // cambres 240m²
0.29		WC 14m²
RATI m² parades / m² TOTALS // PROPOSTA	Pb Mercat	Zones de pas 233m² 498m²
m² parades 157.75m²		Parades 265m²
m² TOTALS 498m²		Parades peix i carn 41m² -- 32.6%
0.35		Parades degustació 14.4m² -- 12%
		Parades exteriors fruita, verdura i llegums 70.35m² -- 55.4%
		Totau 125.75m²
	Pb+1 Mercat	Restauració alt interior 260.35m² 736.35m²
		Terrassa exterior 476m²
		m² parades restauració 32m²
		Totau 157.75m²