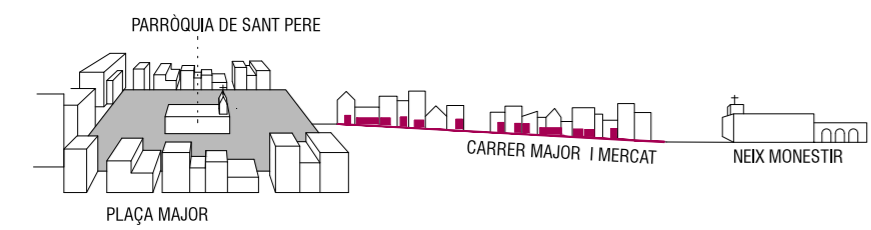


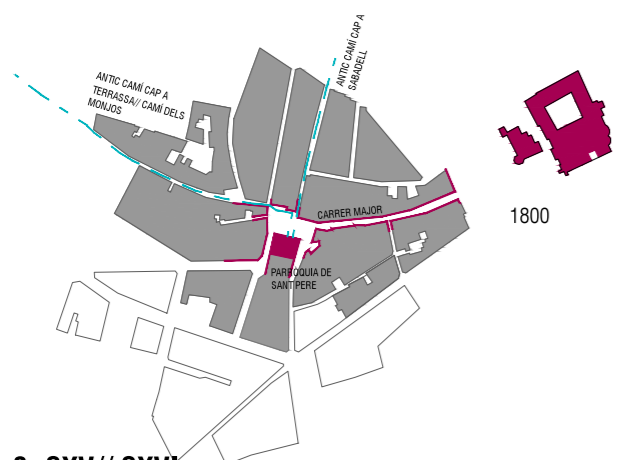
1- SIV//SV

Sigles romans. Fortalesa per protegir creuament entre via Ausguta i via Egara (cap a Terrassa). Any 313 Sant Cugat martiritzat, neix una petita església.



2- SIX//SXII

Neix la població al voltant de la parròquia/ Posteriorment creix cap al Monestir formant el carrer Major on s'hi celebrava el mercat setmanal



3- SXV// SXVI

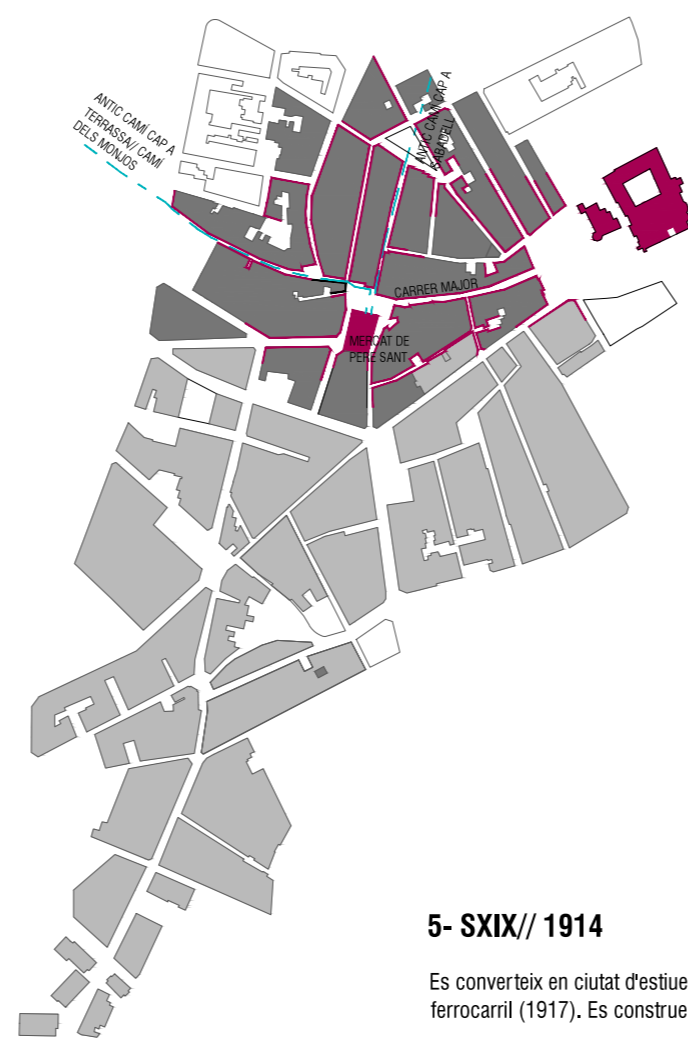
La població creix seguint els antics camins cap a Sabadell i Terrassa

4- SXVIII// SXIX

La població segueix creixent. La vinya com a agricultura principal. S'estableixen les primeres fonts públiques, enllumenat públic i es fan les primeres carreteres.



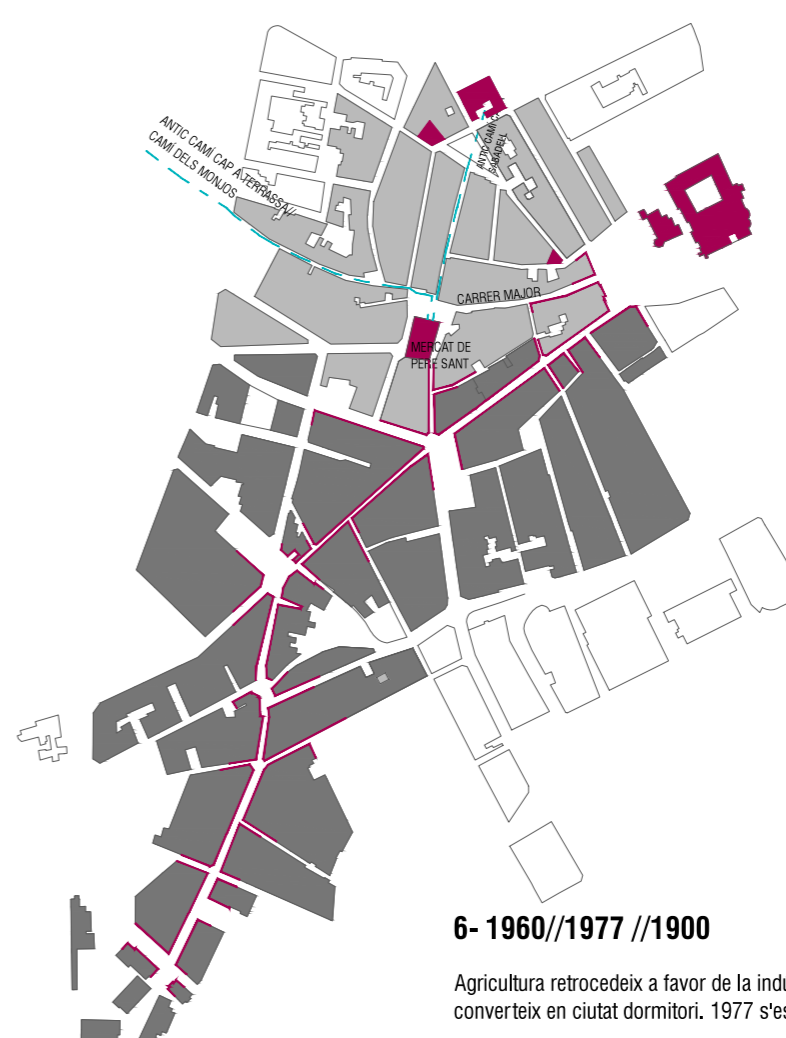
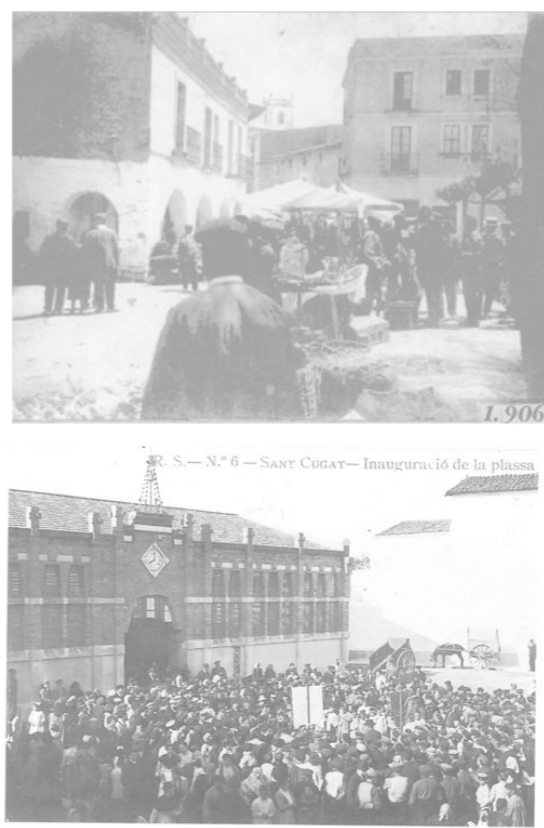
8- ACTUALITAT Sistema verds/equipaments // places e 1/10000



5- SXIX// 1914

Es converteix en ciutat d'estiu per molts barcelonins. Arriba el ferrocarril (1917). Es construeix el mercat de Pere San 1912.

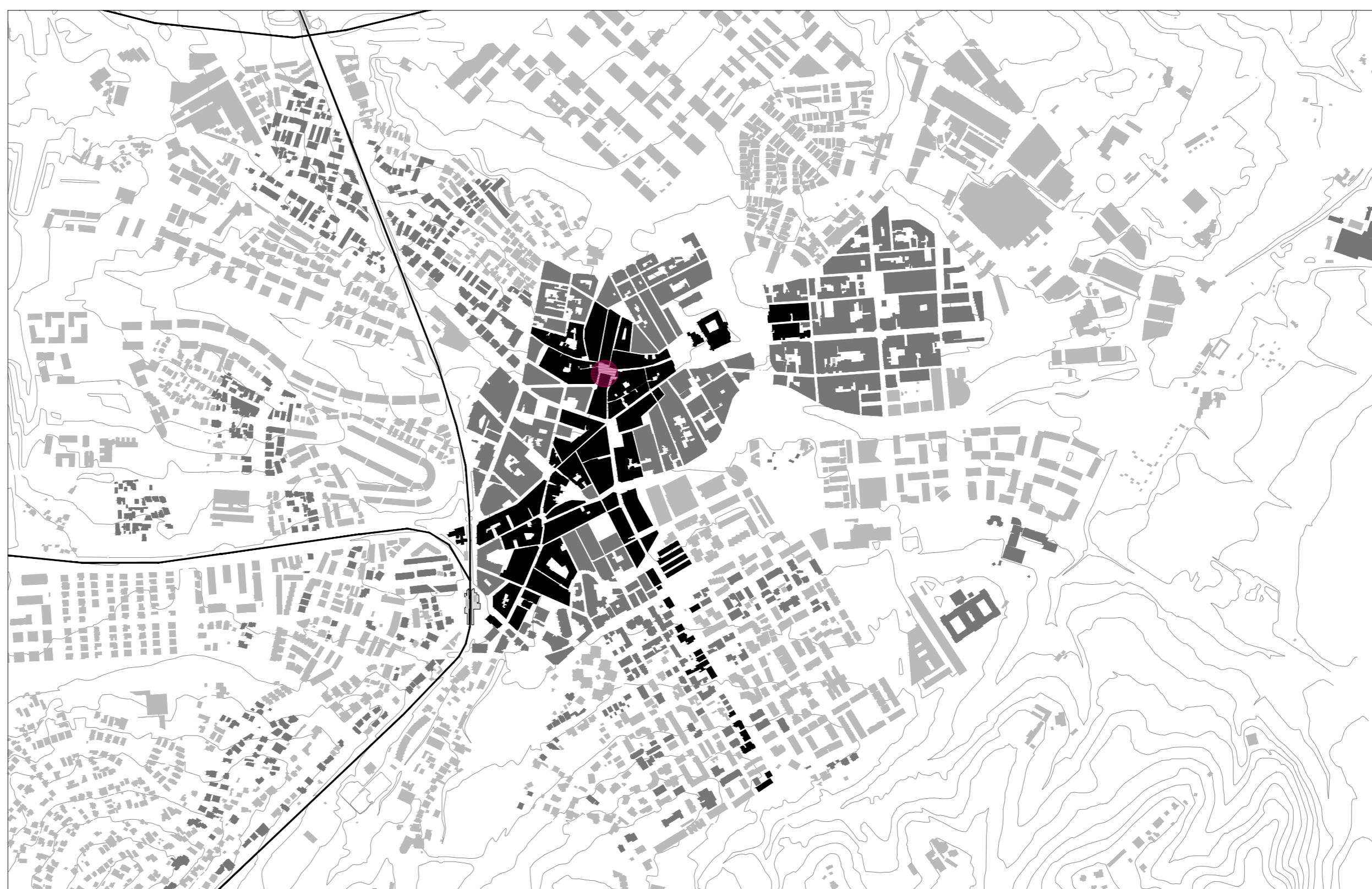
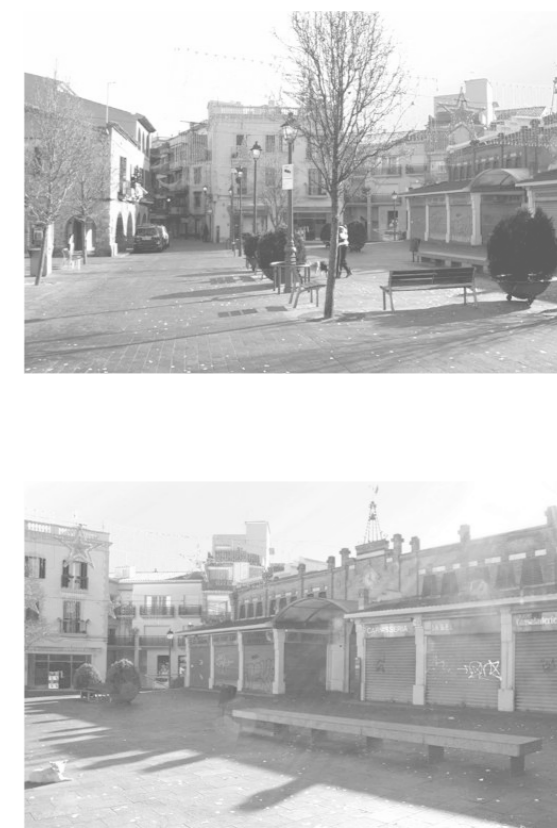
MERCAT I PLAÇA DE PERE SAN = PUNT DE TROBADA



6- 1960//1977 //1900

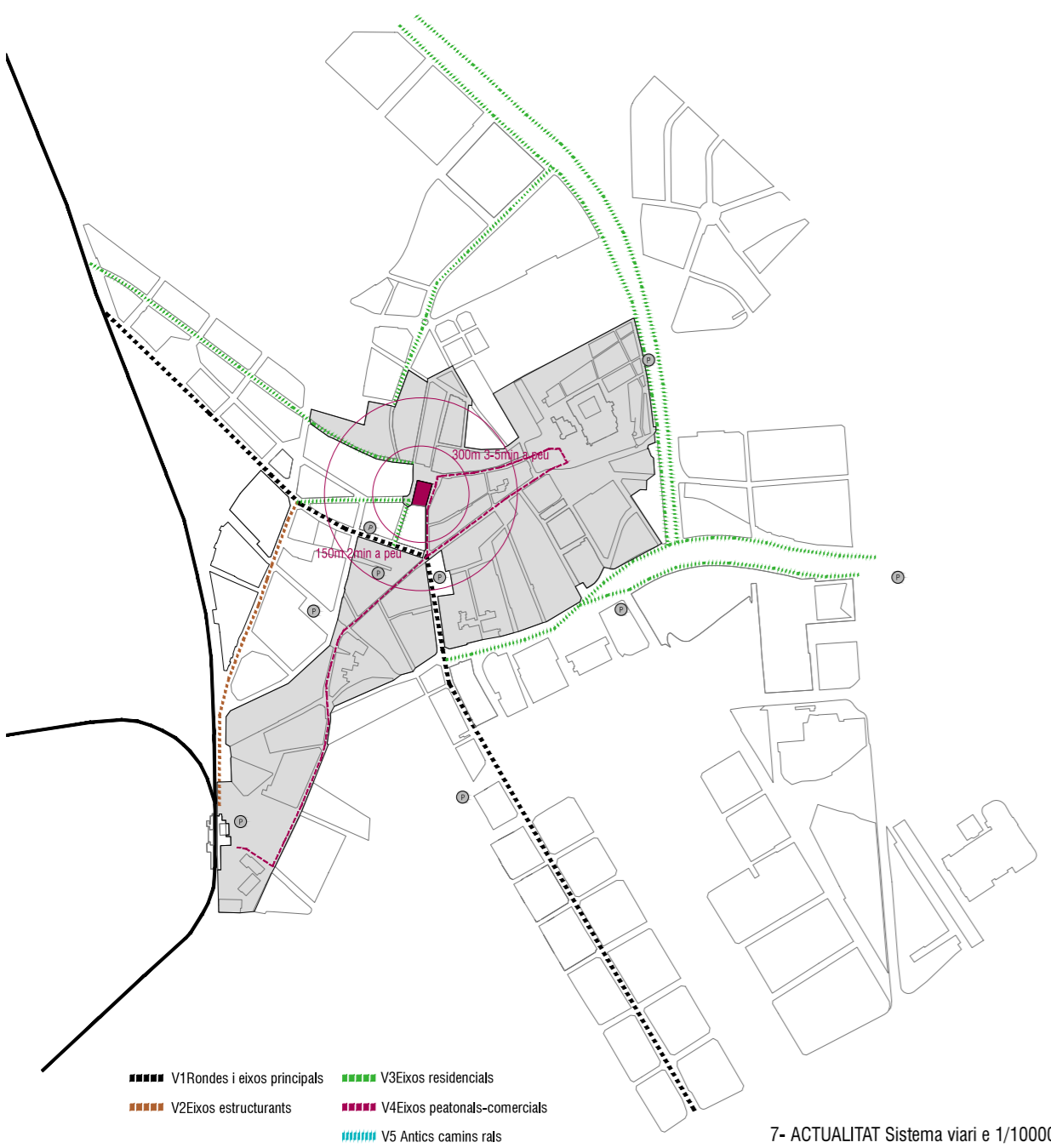
Agricultura retrocedeix a favor de la indústria i construcció. Es converteix en ciutat dormitori. 1977 s'escull el primer alcalde

L'ACTIVITAT COMERCIAL COMENÇA A DESPLAÇAR-SE I MERCAT I PLAÇA DE PERE SAN QUEDEN D'ESQUENA AL FUTUR EIX COMERCIAL



POBLACIÓ ANY 1914
POBLACIÓ ANY 1970
POBLACIÓ ACTUAL

E 1/10000



7- ACTUALITAT Sistema viari e 1/10000

ELS FLUXES ES DESPLACEN DEL CASC ANTIC A L'EIX COMERCIAL ACTUAL (CARRER SANTA MARIA I CARRER SANTIAGO RUSSINYOL)

ACTUAMENT : PROBLEMA EL MERCAT QUEDA AÏLLAT

INTENCIONS URBANES

- **COMERÇ DE PLAÇA A PLAÇA** Nou triangle comercial des de plaça Pere San fins a plaça Pep Ventura.
- Desplaçar l'activitat comercial, **RECUPERAR LA PLAÇA PERE SAN COM PUNT DE TROBADA**
- Revaloració del carrer Sallés
- Un carrer comercial del qual penguin les places comercials:

- 1// Plaça quatre cantons ---- EIX COMERCIAL SANTIAGO RUSSINYOL // SANTA MARIA
- 2// La plaça Pere San exterior sota plataforma amb parades del mercat ---- MERCAT PERE SAN
- 3// Les places interiors del mercat ---- MERCAT PERE SAN
- 4// Plaça Pep Ventura ---- MERCAT DEL PAGÉS ATENUU// MERCADET DELS DIJOUS I EQUIPAMENTS EXISTENTS

- Ampliació traçat mercadet del dijous.



Nous fluxos comercials
Places // punts d'atracció // punts de trobada
Actuals fluxos comercials

PLANTA PROPOSTA // ENCAIX URBÀ // CIUTAT // E 1/5000

