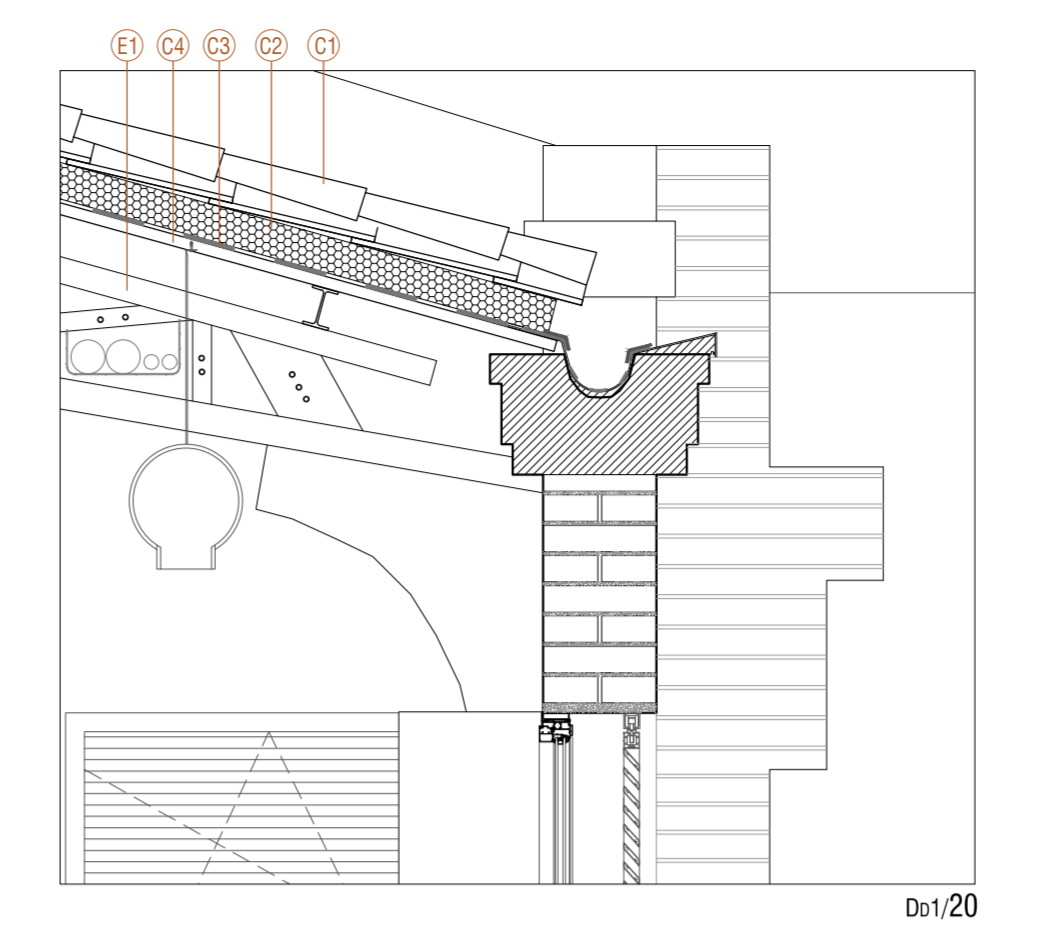
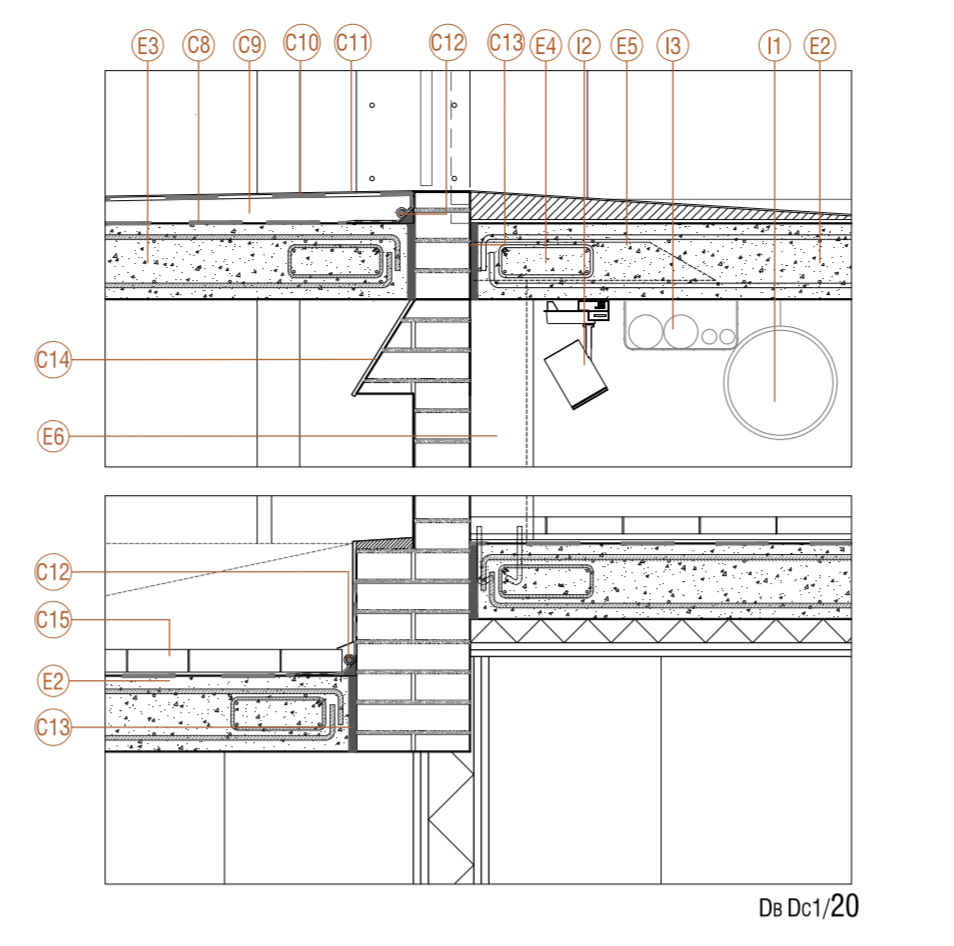
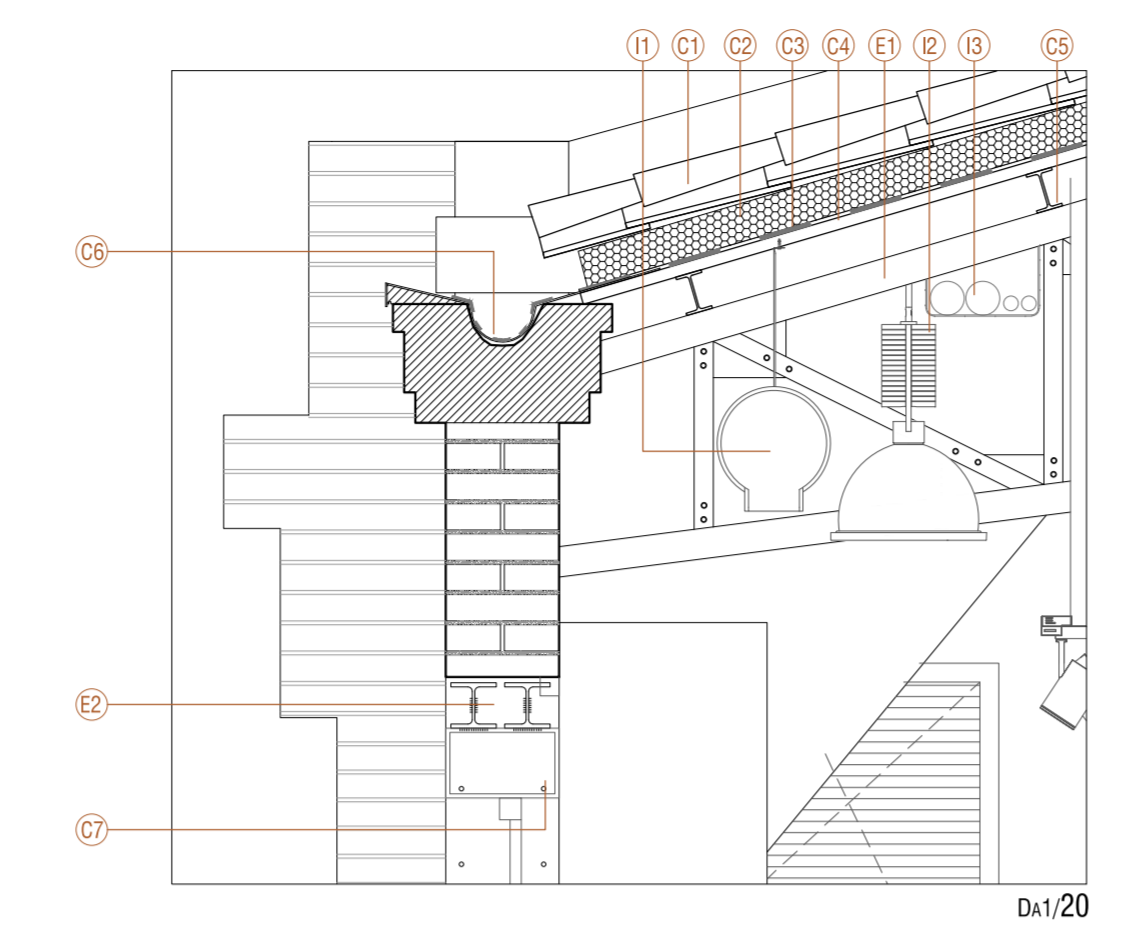


LLISTAT ACTUACIONS ESTAT ACTUAL MERCAT

- Envolent**
- Estribolament sòcol façana Pb per parapets tipus exterior façana. ✓
 - Estribolament sòcol façana Pb i Pb+1 per portes acòs. ✓
 - Canvi de carpinteries existents no practicables // col·locació de noves carpinteries en cas de no haver-hi en estat actual (algunes finestres estan tapades amb pavès) ✓
 - Nova façana carrer endavant. ✓
- Ferjat**
- Nou ferjat Pb+1 llosa massissa formigó armat cantell 20cm. ✓
 - Nou ferjat Pb llosa massissa formigó armat cantell 20cm. ✓
- Estructura**
- Col·locació nous pilars metàl·lics ZUPN160 Pb / ZUPN220 Pb-1 aplegts a estructura existent.
 - Nou pilar exterior fanal // baixant ✓
 - Rampa d'accés Av Catalunya / escales perimetrals accés plataforma Pb+1 // ascensors.
- Fonaments**
- Estribolament fonamentació continua existent façana secundària nau gran. ✓
 - Noves sabates allades 8x80cm per pilars ZUPN220 + nostres 40cm.
 - Mur contornicó e40cm.
 - Recalçament mètode tradicional de façanes existents nau gran. ✓
 - Fossat ascensor i montacàrregues. ✓
- Càlculs**
- Predimensionat llosa exterior = aproximat.
 - Pòrtic exterior. ✓
 - Estribolament façana Pb. ✓
 - Pòrtic interior. ✓
 - Estribolament fonamentació continua façana secundària nau gran.

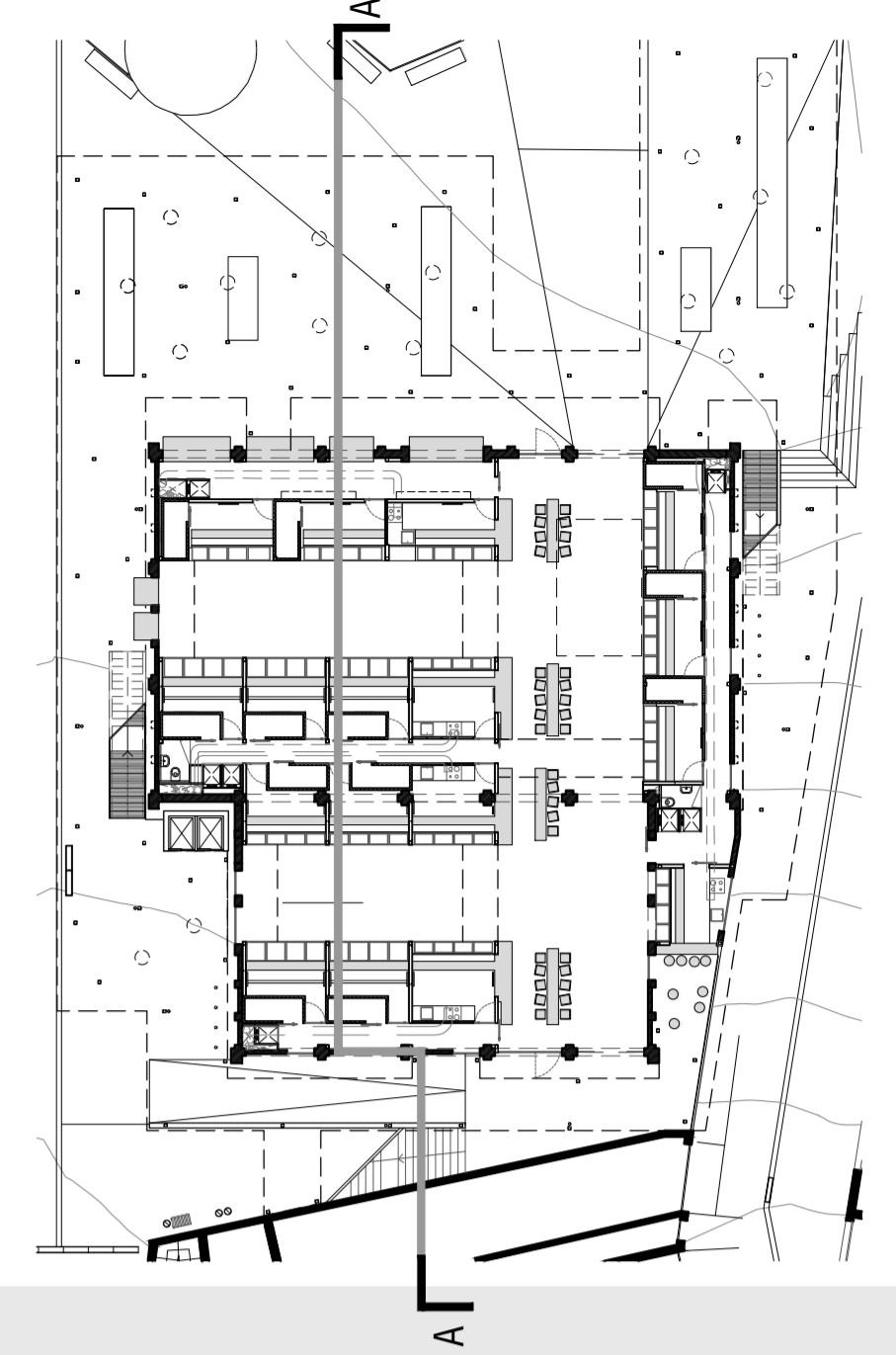
MATERIALITAT // ACABATS I PAVIMENTS

- Mobles parapets:** plafons de cartró guix on la última placa és un taulell contraxapat de pollancre tractat contra fàtic biològic i amb les cares recobertes de MDO, dotant a la superfície de duresa i durabilitat extrema. Empresa Ganiocqlywood.
- Paviment mercat interior Pb:** mateix paviment que la plaça. LLamborda Tegula Art casa Breico. Format 16,16,6cm
- Paviment restauració Pb+1 i Pb-1 tevelts:** paviment continu autoverellant amb resines epoxi tipus Bêton primex. de l'empresa Cementos Madris.
- Obrertures:** carpinteries d'alumini tipus Unicity casa Technal (veure més detall làmina envoltant)
- Parapets mercat:** acabat pintat color blanc 0002 Titanlux.
- Cambres frigorífiques:** panell instatack format per dues xapes d'acer i un interior d'escoma de poluretà injectat a alta pressió, sistema d'unió instatack i acabat acer lacat pintat de color blanc.
- Pilar fanal exterior:** pilar quadrat 12,12,2mm protegit amb pintura intansmiss pel foc i acabat pintat color blanc.



- ESTRUCTURA**
- E1- Encavallada existent del mercat de ferro fos.
 - E2- Estribolament façana ZHEB120 soMades a pletina e2cm.
 - E3- Línia de formigó armat cantell 20cm ambient i recubriment 3cm. armat bàsic superior i inferior Ø12mm 108g /20cm. Cota inferior 133,7 cota superior 133,9
 - E4- Congregy perimetral 30cm.
 - E5- Creueta de punonament (veure detall làmina estructura UPN160).
 - E6- Pilar Pb ZUPN140.
- CONSTRUCCIÓ**
- C1- Teula aràb lloba per canal existent
 - C2- Aïllament tèrmic poliester extrudit de cèl·lula tancada 15cm (igotesis)
 - C3- EPDM
 - C4- taulel de fusta 1cm
 - C5- cornilles HEB100
 - C6- Xapa metàl·lica acer inox sanejament canaó existent e2mm
 - C7- Porta corredora amb dues fulles lles laterals amb muntatge de pared // vidre i alumini anoditzat. Empresa BESAM
 - C8- Làmina separadora grotada
 - C9- Formigó cel·lular formació de pendents (punt més elevat 80mm).

- C10- Làmina impermeable bituminosa EPDM
 - C11- Paviment continu autoverellant amb resines epoxi de l'empresa Promsa, primera capa imprimació Bêton primer i segona capa Bêton 891 autoverellant acabat color gris. Us exterior interior.
 - C12- Junta elàstica perimetral
 - C13- Contacte nova construcció amb façana existent // Neopre
 - C14- Trencalligues existent ceràmic e5mm.
 - C15- LLamborda de formigó ports tancat Tegula Art casa Breico.
- INSTAL·LACIONS**
- I1- Conducció d'extracció d'aire de cuina
 - I2- Lluminares // Iluminació mercat pendular Paul Heritage espacer 20W // Iluminació parapets tipus projector tècnica LED neutral // Iluminació passadís servei tipus I-Poll
 - I3- Replacet missa metàl·lica per pas d'instal·lacions de conductes petits (aigua, calefacció i electricitat)



SECCIÓ CONSTRUCTIVA A-A 1/50

