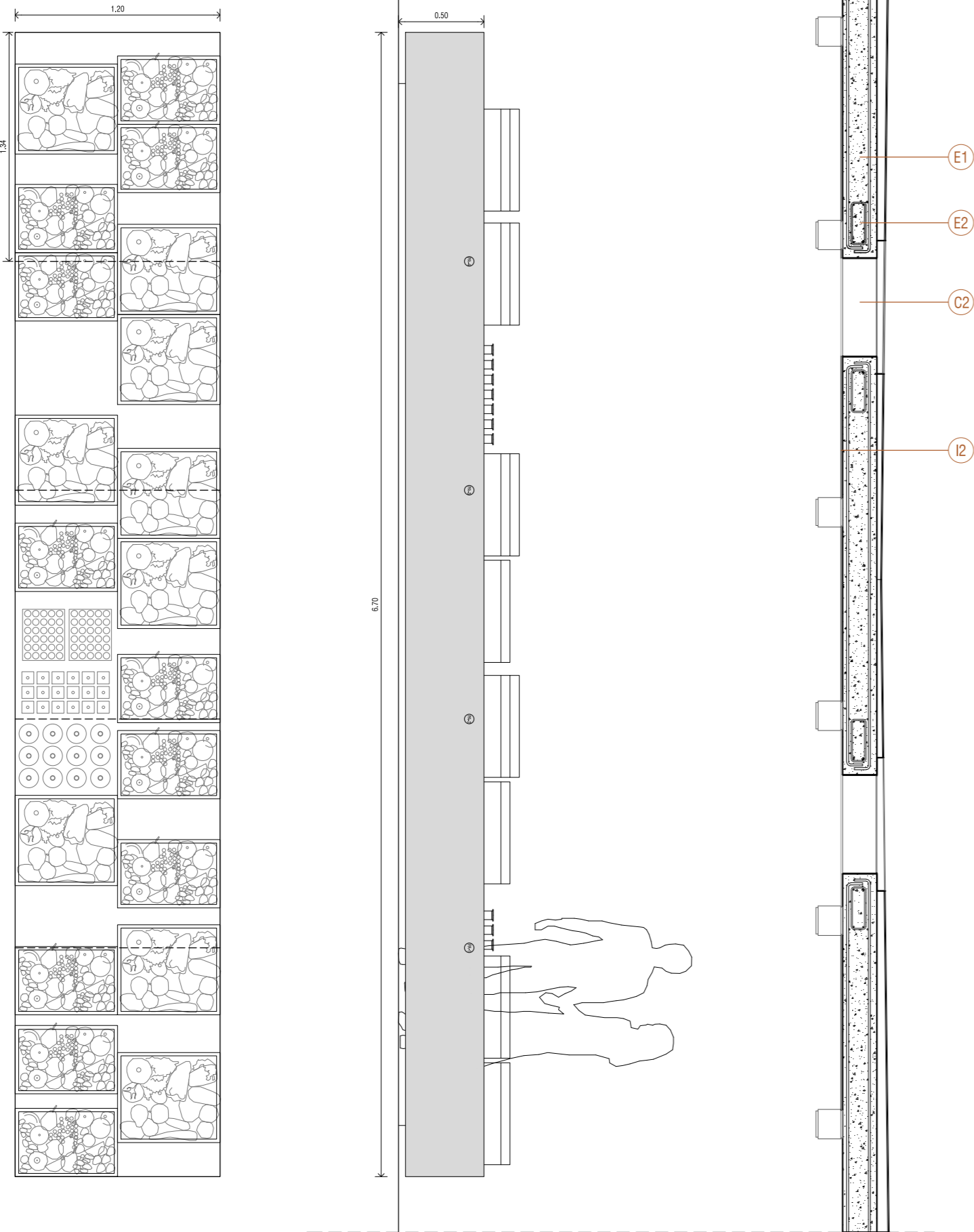
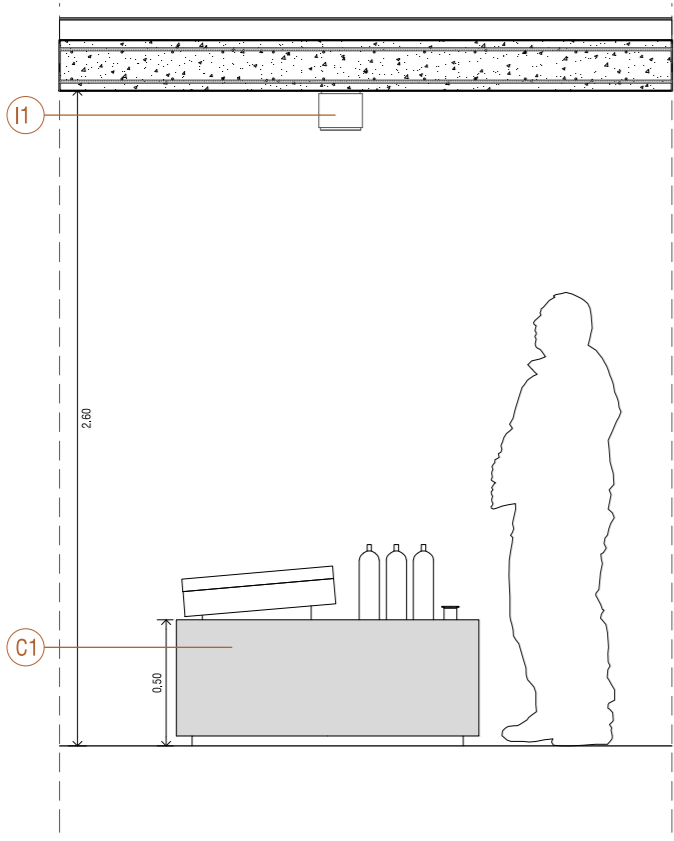
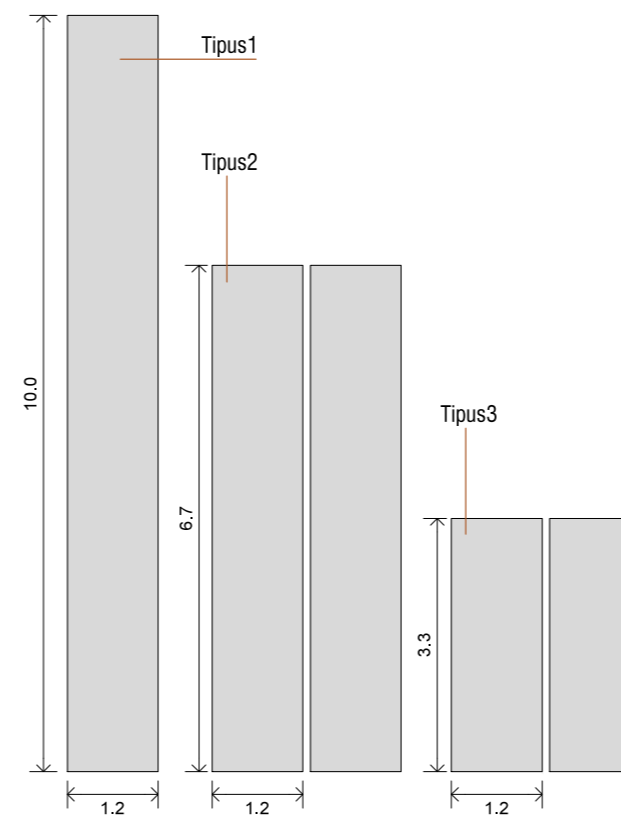


Parada sota plataforma e1/30



Objectius // Característiques generals

- Les parades com **mobles** col·locats sota la plataforma.
- **No ocupar la plaça amb volums** (parades amb altura) que trenquin les visuals i l'amplitud de la plaça.
- **Ús flexible** segons horari de mercat // parada vs mobiliari urbà.
- **Mercat ambulat i exterior.**
- Escenari adequat per vendre // no plou // llum natural // llum artificial.
- **No climatitzat** // parada completament exterior.
- **Ús apte** per vendre a l'exterior (menys exigències de conservació): fruita, verdura i llegums.



ESTRUCTURA

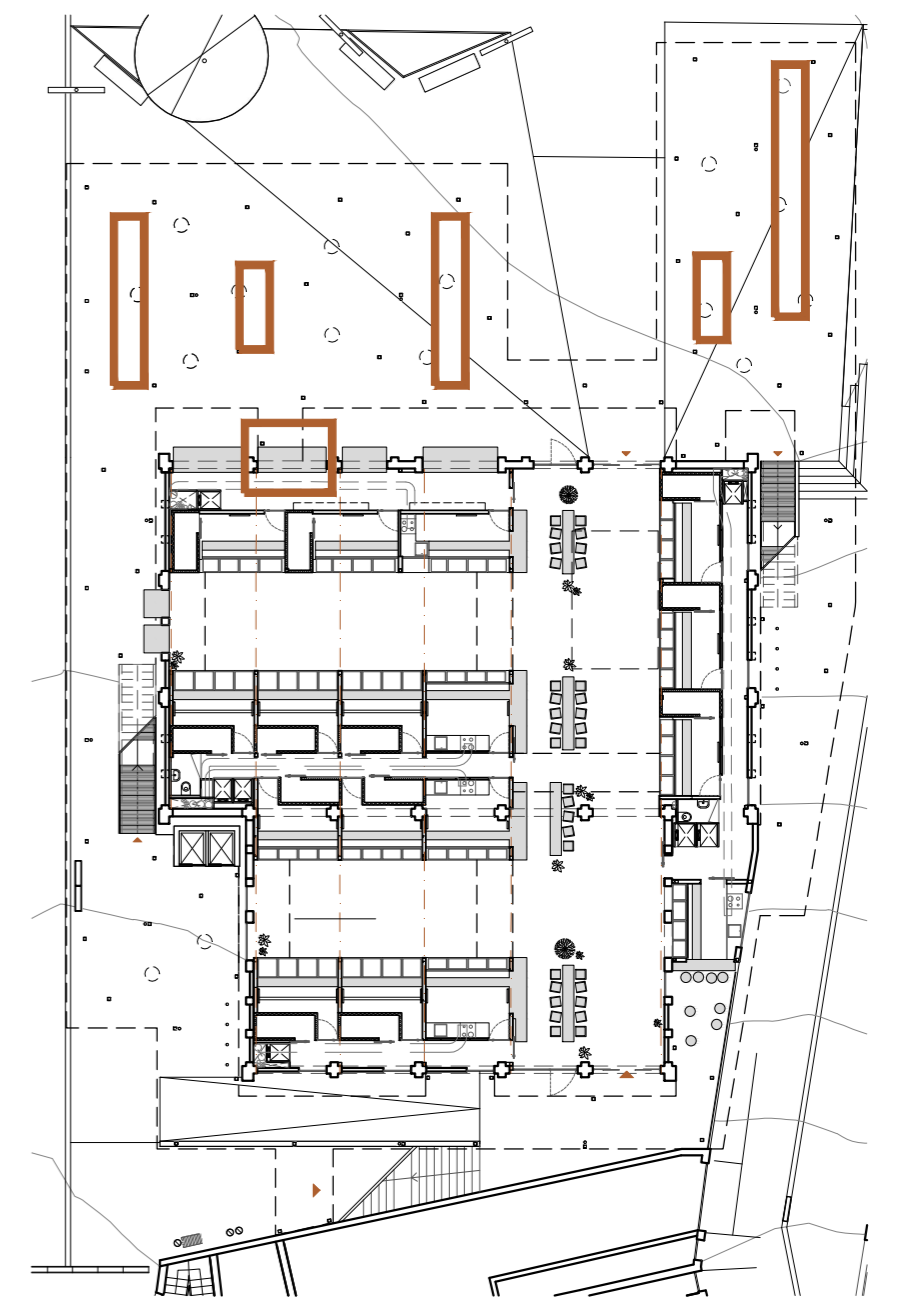
E1- Llosa de formigó armat cantell 20cm ambient i recubriment 3cm, armat bàsic superior i inferior Ø12mm 108c / 20cm. Cota inferior 133.7 cota superior 133.9.  
E2- Congreny de forat - 30cm.

CONSTRUCCIÓ

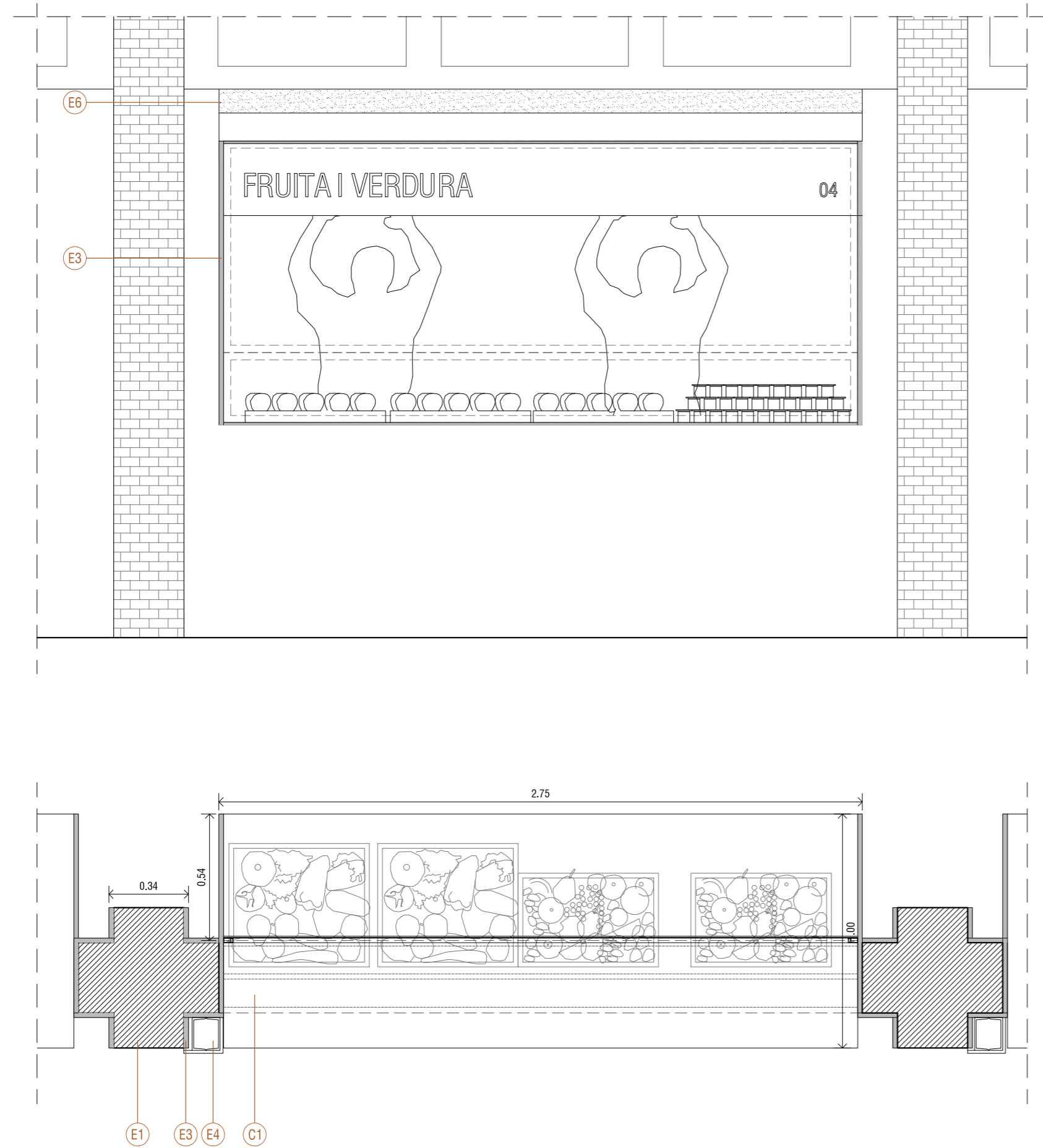
C1- Banc moble exterior parada fruita i verdura // variant del moble Socrates de Jordi Garcés // banc de formigó armat // acabat de pedra artificial // col·locació recolzat sobre terreny mitjançant sòcol rebaixat que salva la inexactitud geomètrica.  
C2- Lluerni plataforma // tipus Flat Top empresa Espai Solar Bcn // vidre superior antilliscant C3(5-6) // cambra d'aire 40mm // vidre inferior classe F+F transparent, (veure llegenda completa làmina C2)

INSTAL·LACIONS

I1- Lluminiària exterior // Iguzzini // tipus troll // lluminiària per a aplicació de sostre equipada amb òptica per a il·luminació general // placa portacomponents en alumini fosa a pressió, reflector en alumini, cos cilíndric en alumini perfilat tornejat, quadre inferior en policarbonat d'alta resistència // acabat superficial amb pintura líquida  
I2- Cablejat vist electric resistant // exterior // fixat a llosa amb clips.



Parada façana e1/20



Objectius // Característiques generals

- Les parades com **mobles** col·locats estratègicament a façana.
- **Ús flexible** segons horari de mercat // parada vs caixa de llum.
- **Mercat ambulat i exterior.**
- Caixa on no plou // llum natural.
- **Calor focalitzat al venedor** // radiadors.
- **Ús apte** per vendre a l'exterior (menys exigències de conservació): fruita, verdura i llegums.
- Estratègia lumínica exterior de façana exterior // caixes de llum



ESTRUCTURA

E1- Pilastra edifici existent // maó massís format català 29x14x7.5cm.  
E2- Llosa de formigó armat cantell 20cm ambient i recubriment 3cm, armat bàsic superior i inferior Ø12mm 108c / 20cm. Cota inferior 133.7 cota superior 133.9.  
E3- Estintolament // Pletina e20mm reforç pilastra // Acer S-275-JR // acabat pintat blanc 0002.  
E4- Pilar Pò 2UPN 140 soldades // dues plaques cartró guix protecció contra el foc R90.  
E5- Estintolament façana 2HEB120.  
E6- Reomplert amb morter sense retracció // consistència tova // acabat pletina d'acer inoxidable e3mm.

CONSTRUCCIÓ

C1- Pletina mostrador soldada a pletina verticals d'estintolament // e10mm // acer inoxidable acabat pintat blanc 0002 // amb pendent i goteró per evacuar aigua.  
C2- Tancament plegable parada exterior façana // tub metàl·lic acer inoxidable 18.10.1  
C3- Tancament plegable parada exterior façana // tub metàl·lic acer inoxidable

30.20.1.5.  
C4- Bisagra.

INSTAL·LACIONS

I1- Tira de LED // Linealuc Mini Iguzzini // resistent a l'exterior.  
I2- Lluminiària parades // Projector orientable amb adaptador per a instal·lació sobre rail de tensió de xarxa per a llum LED d'alt rendiment amb emissió monocromàtica en color Neutral White (4000K), Òptica ESPOT (11°) // Iguzzini  
I3- Calefacció // radiador per elements, fabricat en aliatge d'alumini fos injectada a pressió // empresa Rocca tipus Dubat

