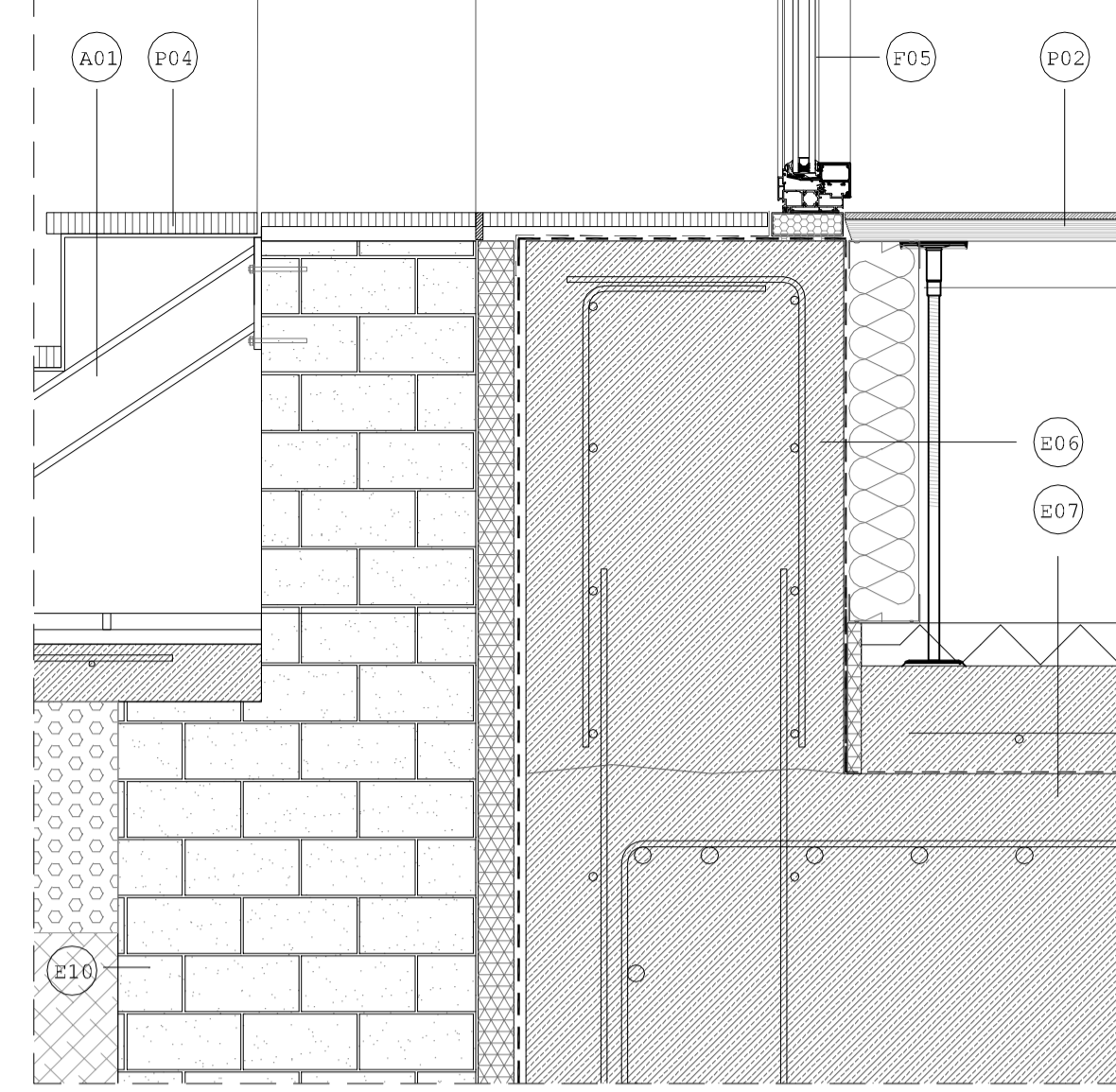
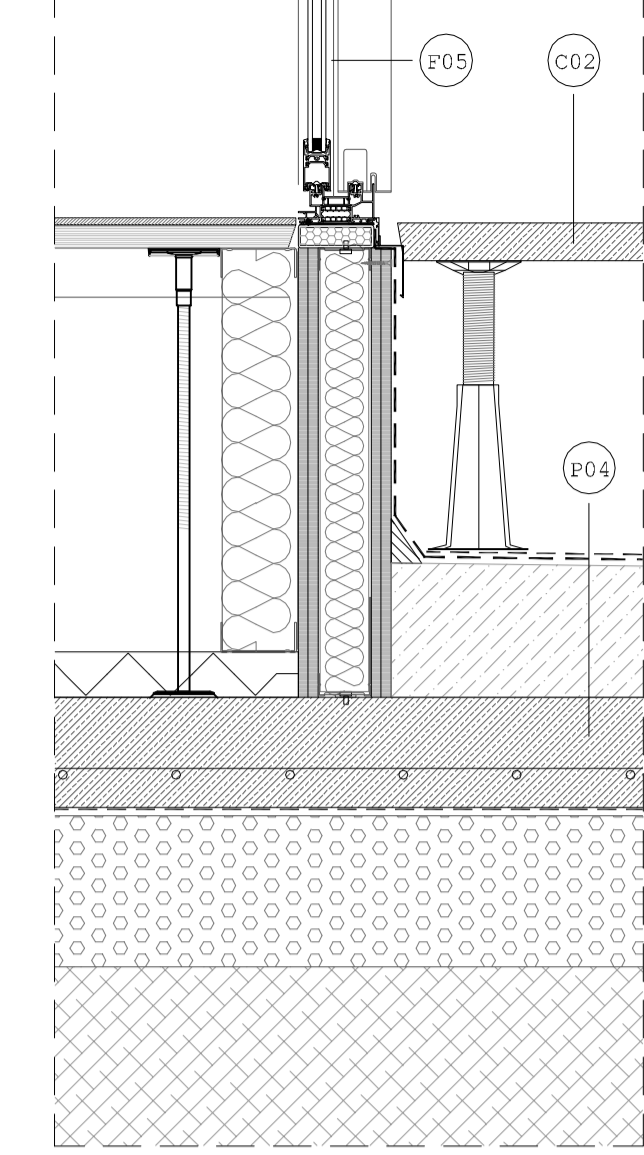


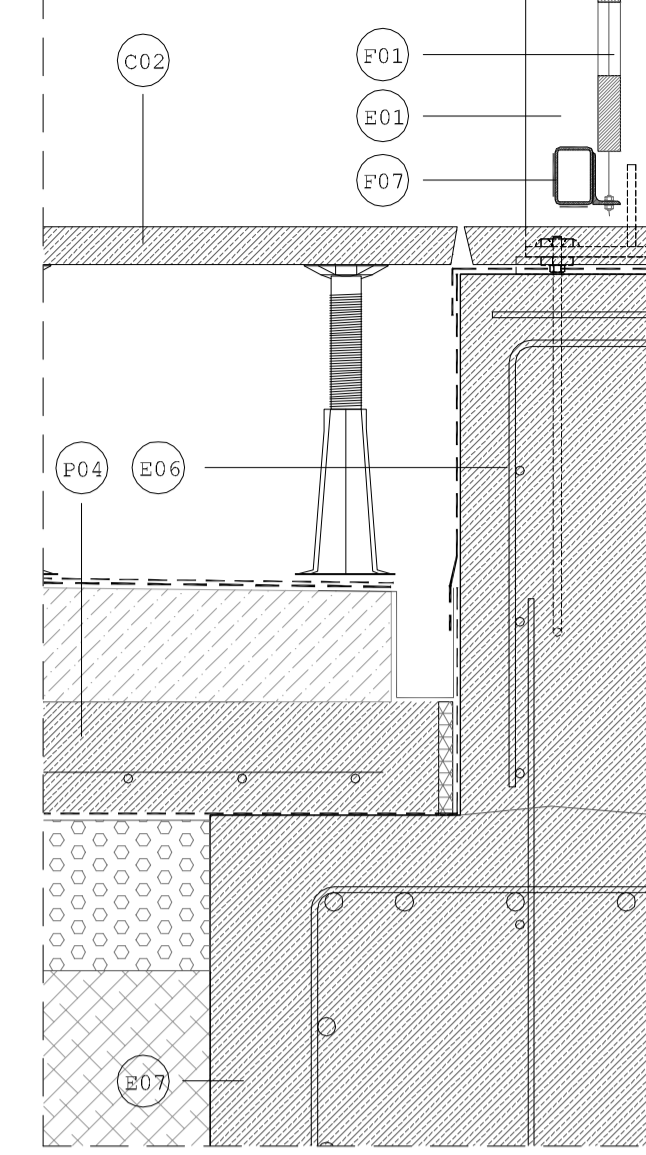
// D.1 //



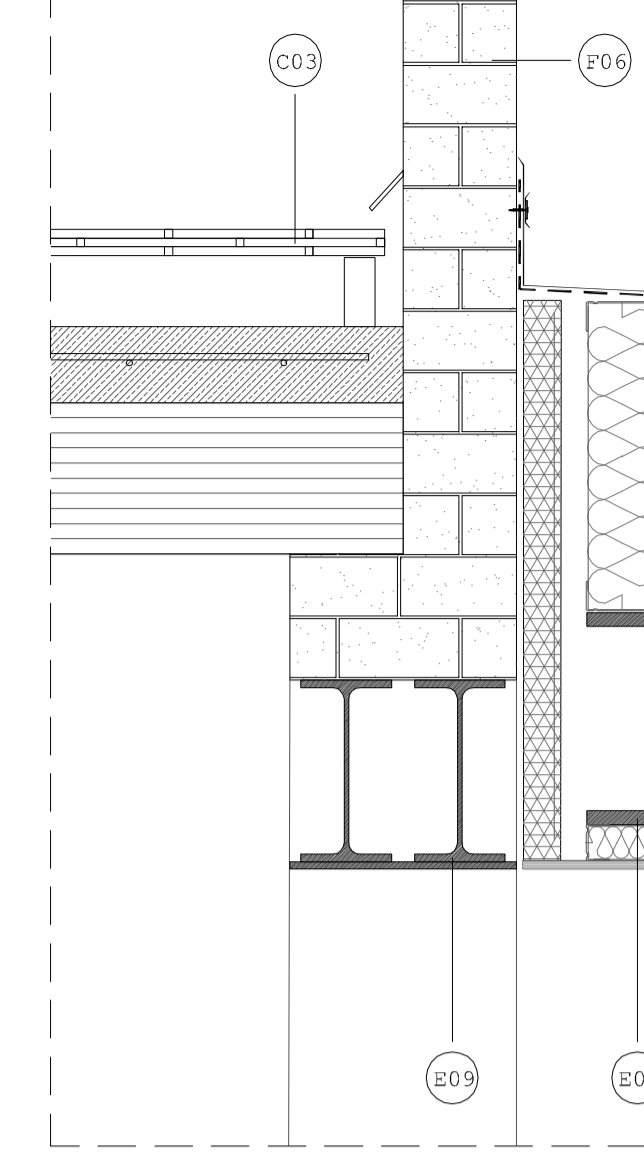
// D.2 //



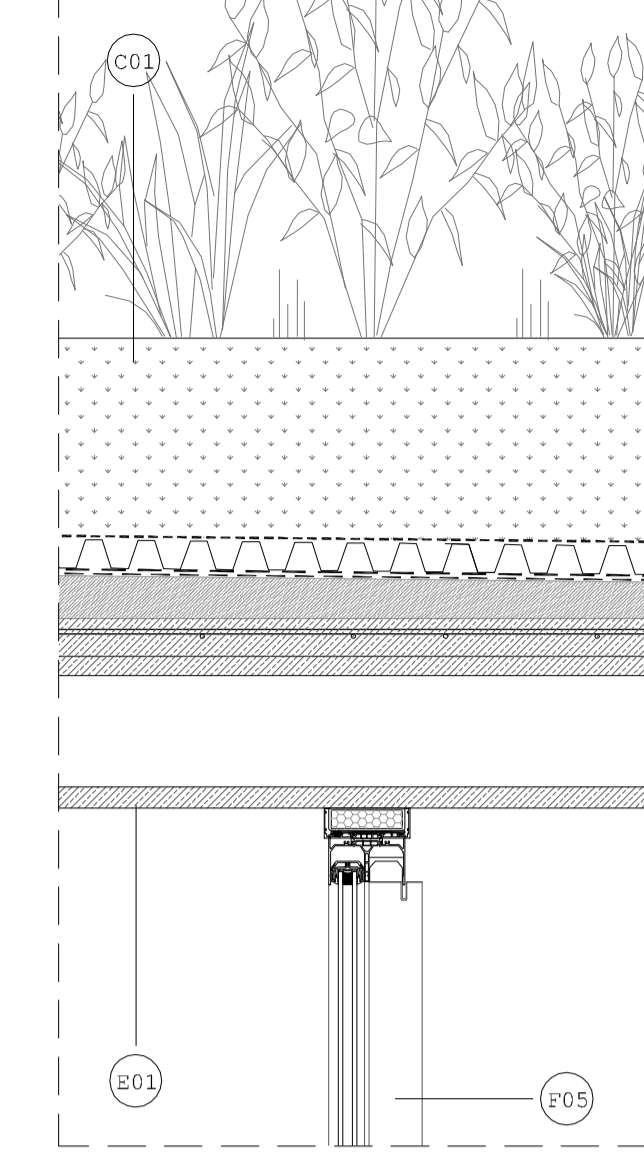
// D.3 //



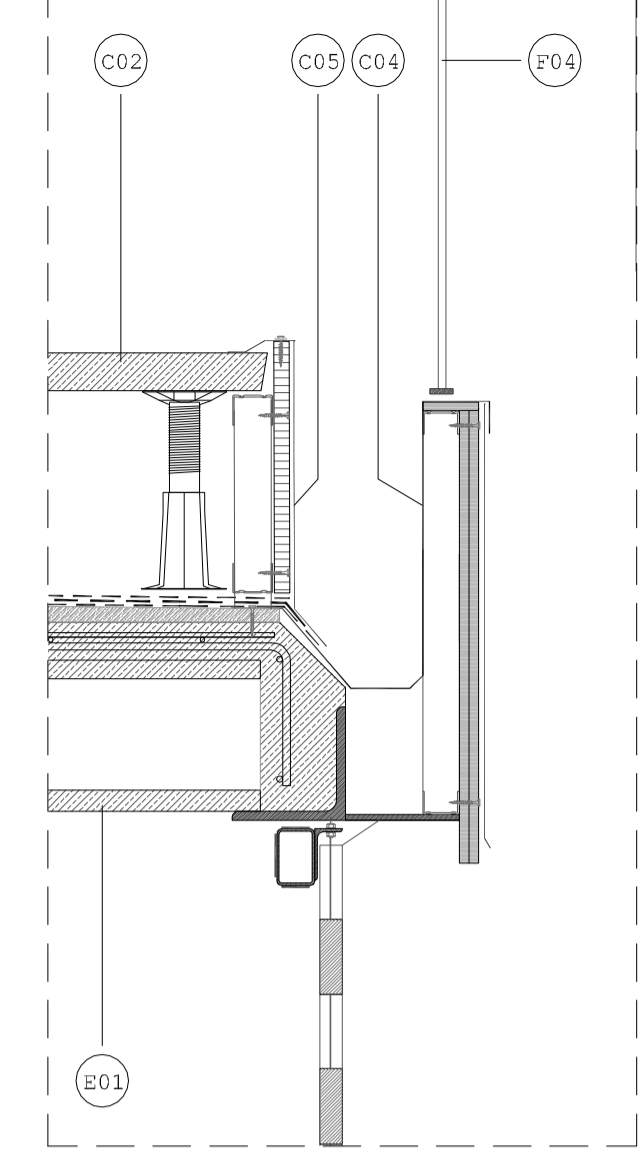
// D.4 //



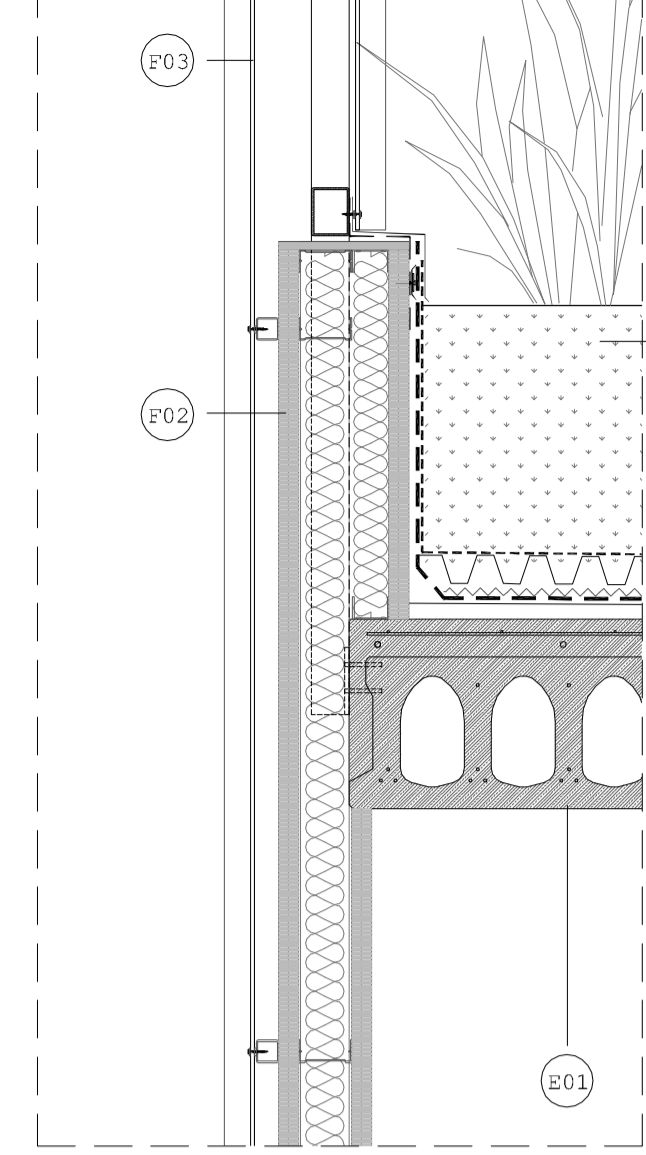
// D.5 //



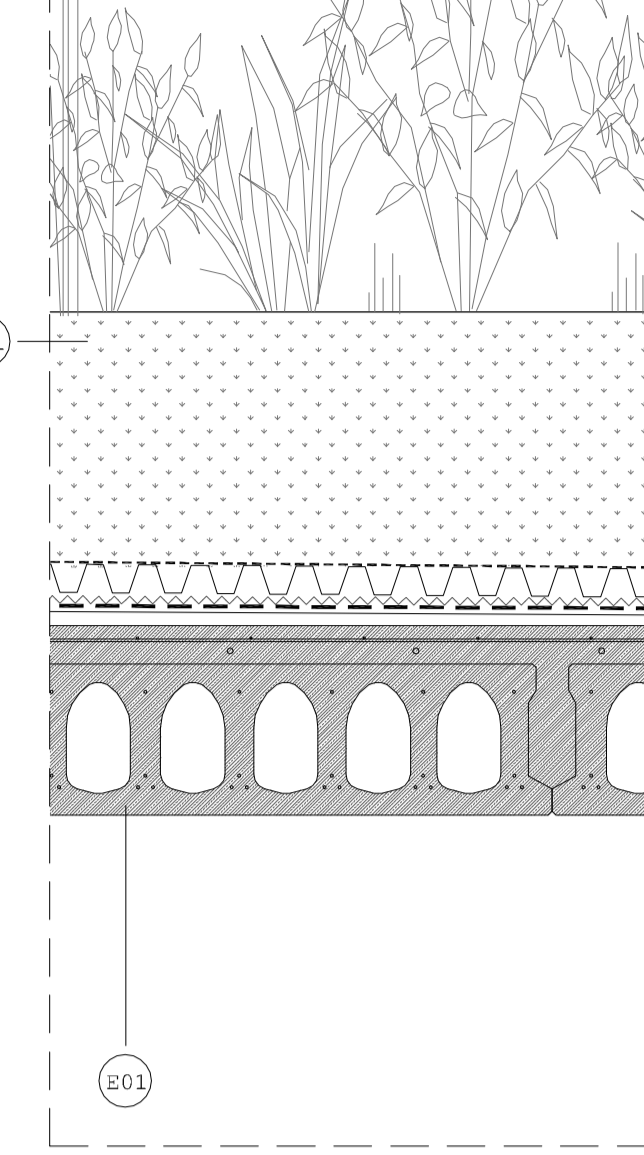
// D.6 //



// D.7 //



// D.8 //



# SECCIÓ CONSTRUCTIVA TRANSVERSAL

// llegenda //

## COBERTA

- C.01 Coberta formada per capa de terra vegetal e =40cm, làmina separadora geotèxtil, làmina drenant polietilè, làmina impermeable auto protegida, barreira de vapor i formigó alleugerit per formació de pendents.
- C.02 Coberta formada per paviment flotant plaques de formigó prefabricat e=5cm 60x60cm sobre peus telescòpics plàstics. Làmina separadora geotèxtil, làmina drenant polietilè, làmina impermeable auto protegida, barreira de vapor i formigó alleugerit per formació de pendents.
- C.03 Coberta catalana existent
- C.04 Xapa remat lateral o formació de canaló d'acer inoxidable e=2mm
- C.05 Xaret separació realitzat amb subestructura d'acer galvanitzat, placa fusta ciment e=2cm fixat mecànicament i xapa de remat d'acer inoxidable.

## FAÇANA

- F.01 Malla flexible ceràmica FLEXBRIC e= 3cm. Opacitat segons estudi lumínic.
- F.02 Placa ACUMAPANEL 2 plaques e. 1.5cm, amb subestructura d'acer galvanitzat, amb aïllament de llana mineral e=49cm. Amb acabat interior placa laminada de guix + placa de fusta de pi. e= 1.5x1.5cm.
- F.03 Pell policarbonat ondulat e=5mm translúcid, subjectat mecànicament a estructura metàl·lica.
- F.04 Barana realitzada amb perfils tubular d'acer, muntants Ø1cm, amb dues capes de protecció per exteriors.
- F.05 Fusteria metàl·lica d'alumini gris fons amb ruptura pont tèrmic i vidre climatitzat de 4+6+9. Composta per mòduls fixos, correders i/o practicables. Casa TÈCNICAL.
- F.06 Mur maó massís existent e=15 cm amb arrebossat exterior amb morter e=2cm
- F.07 Estructura d'acer pintat realitzat perfil tubular 50x80mm e= 8mm i perfil L 50x80mm e=8mm, per ancoratge malla ceràmica.
- F.08 Xapa remat acer inoxidable e=2mm

## ESTRUCTURA

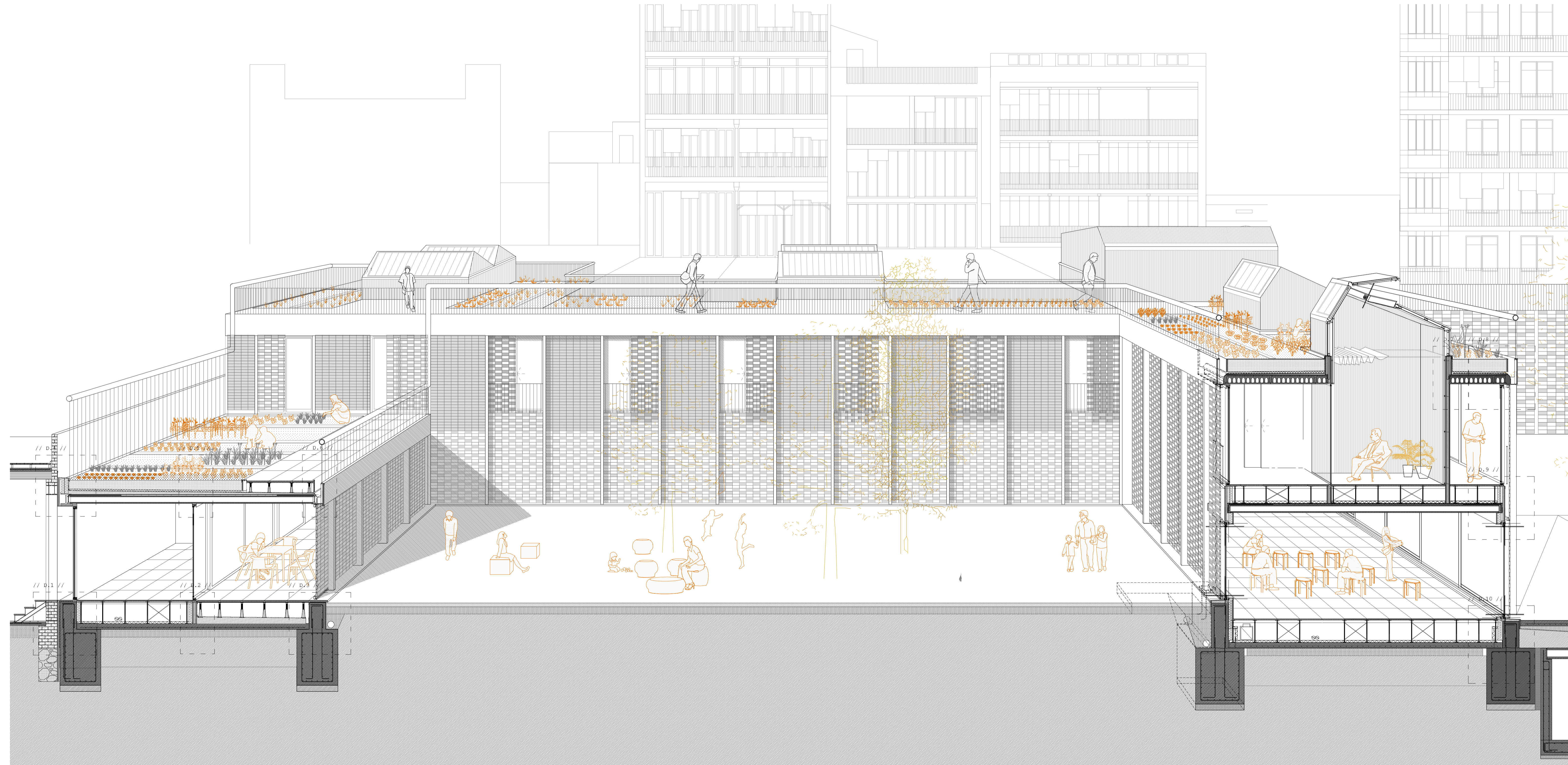
- E.01 Forjat realitzat amb plaques alveolars e=20x5cm
- E.02 Pilar metàl·lic tub estructural d'acer dim. 300x100mm e=6mm, amb 2 capes de protecció.
- E.03 Perfil recolzament forjat L dim 150x150mm e= 12mm
- E.04 Carrel·la d'acer connexió pilar-forjat, e= 1cm. 2 elements per pilar. Geometria segons planella d'estructura.
- E.05 Plàstina d'ancoratge pilars-muret fonamentació.
- E.06 Muret formigó armat e= 15 cm.
- E.07 Siga de fonamentació. Dimensions segons planell d'estructura.
- E.08 Siga perimetral H20 280
- E.09 Sotintolament realitzat amb dos perfils IPE 240
- E.10 Verdugada existent maó massís.

## PAVIMENTS

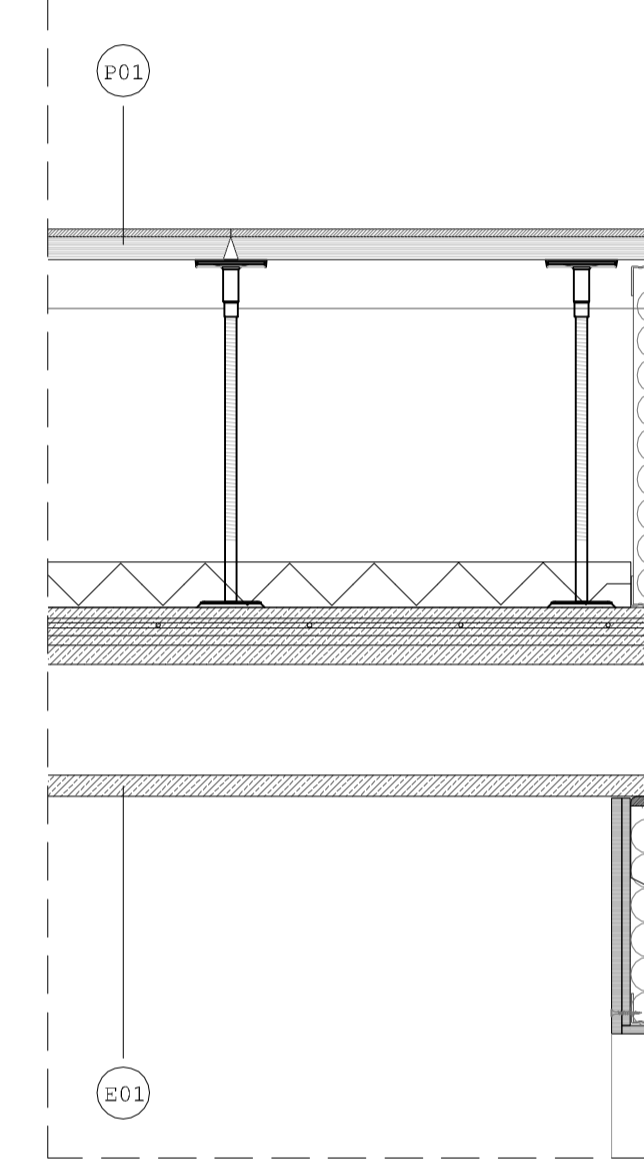
- P.01 Paviment elevat plaques amb nucli conglomerat de fusta i acabat superior vinílic sobre peus telescòpics d'acer galvanitzat inclou capa separadora polietilè i aïllament llana mineral e= 5cm.
- P.02 Paviment elevat plaques amb nucli conglomerat de fusta i acabat superior fusta pi sobre peus telescòpics d'acer galvanitzat inclou capa separadora polietilè i aïllament llana mineral e= 5cm.
- P.03 Paviment asfalt e=15cm sobre subbase grava e=20cm.
- P.04 Paviment formigó acabat rugós. Solera e=15cm. Capa separadora i subbase de grava e=20cm.
- P.05 Graó fusta escala e=4cm

## ARQUITECTURA

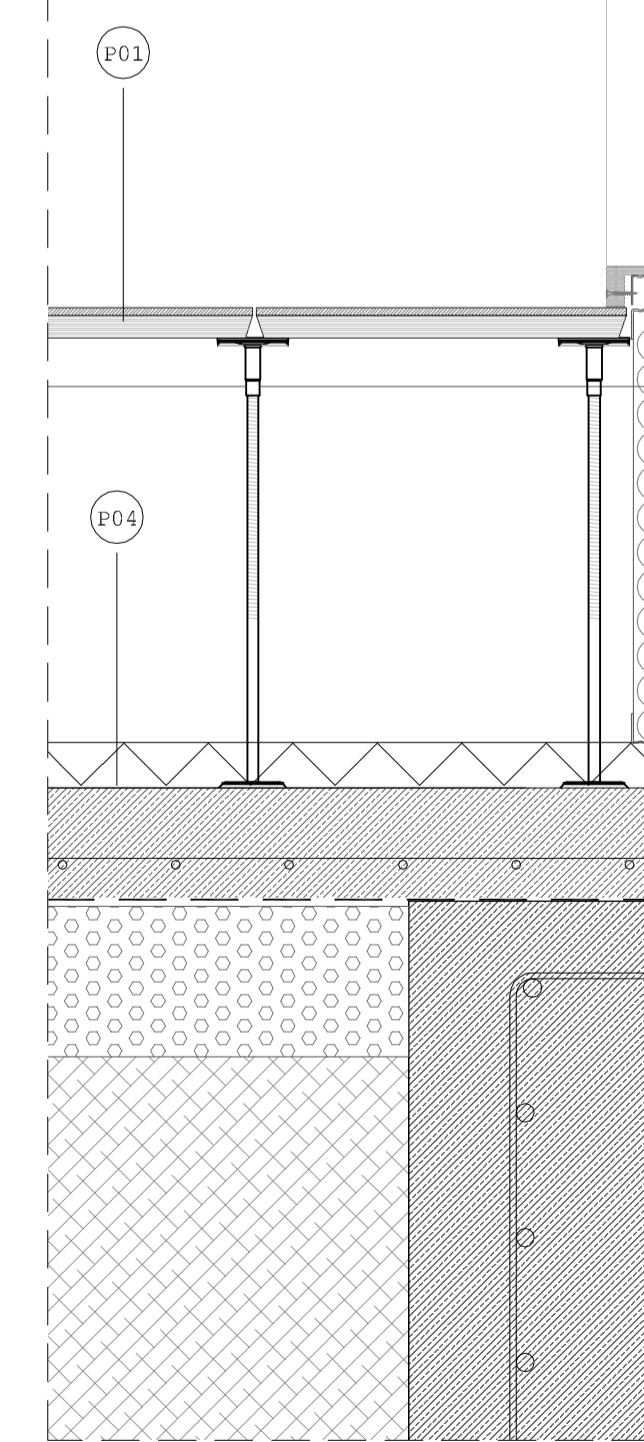
- A.01 Escala realitzada amb estructura metàl·lica UPN 100 i esplanat capa metàl·lica amb acabat en fusta.



// D.9 //



// D.10 //



## 12 SECCIÓ CONSTRUCTIVA

E 1:50

Habitat inclúsiu per persones sense llar a Gràcia

ALUMNE: EDUARD RESINA // TUTOR: ROGER SAUQUET ETSAV FFC gener 2014