

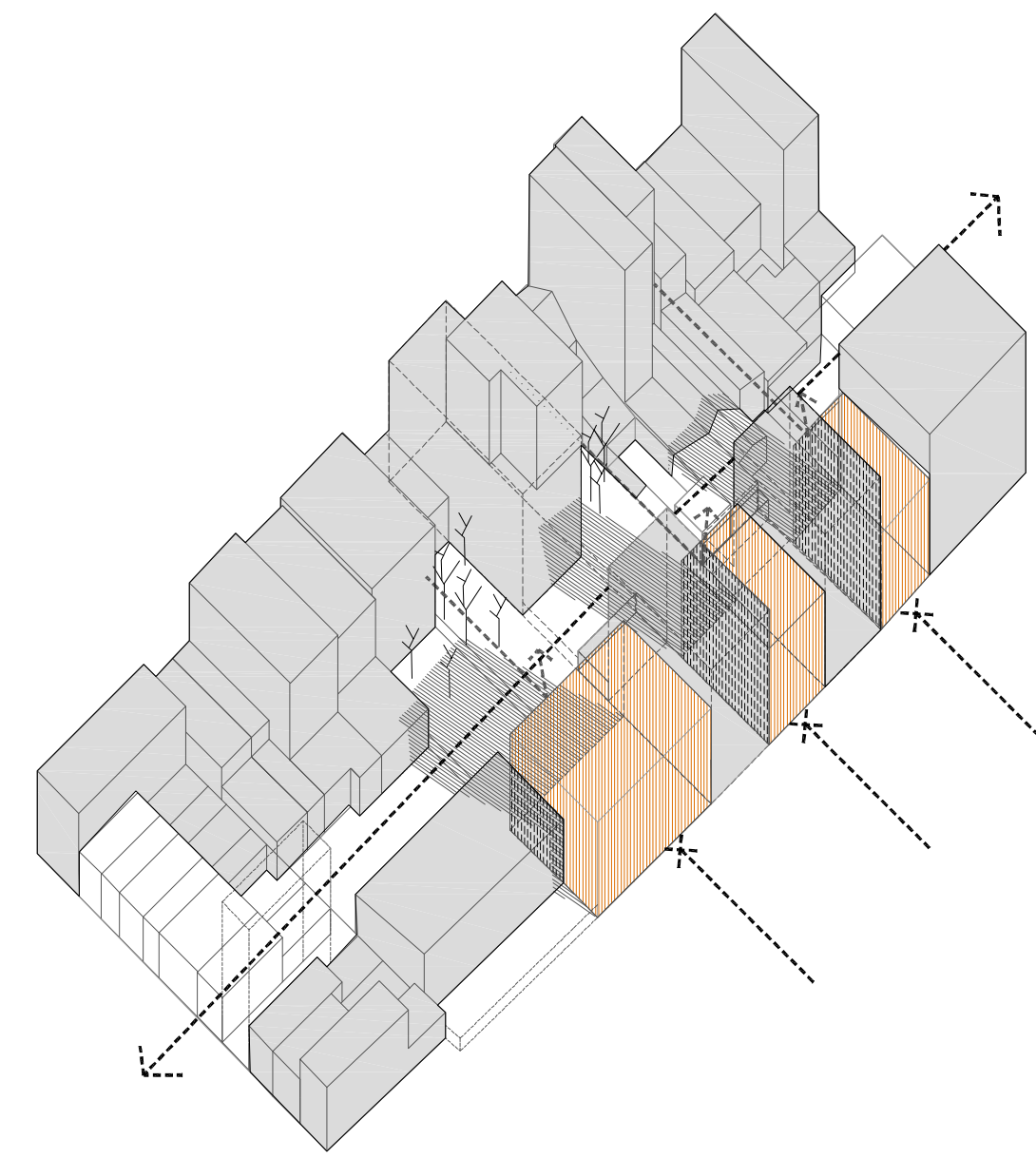
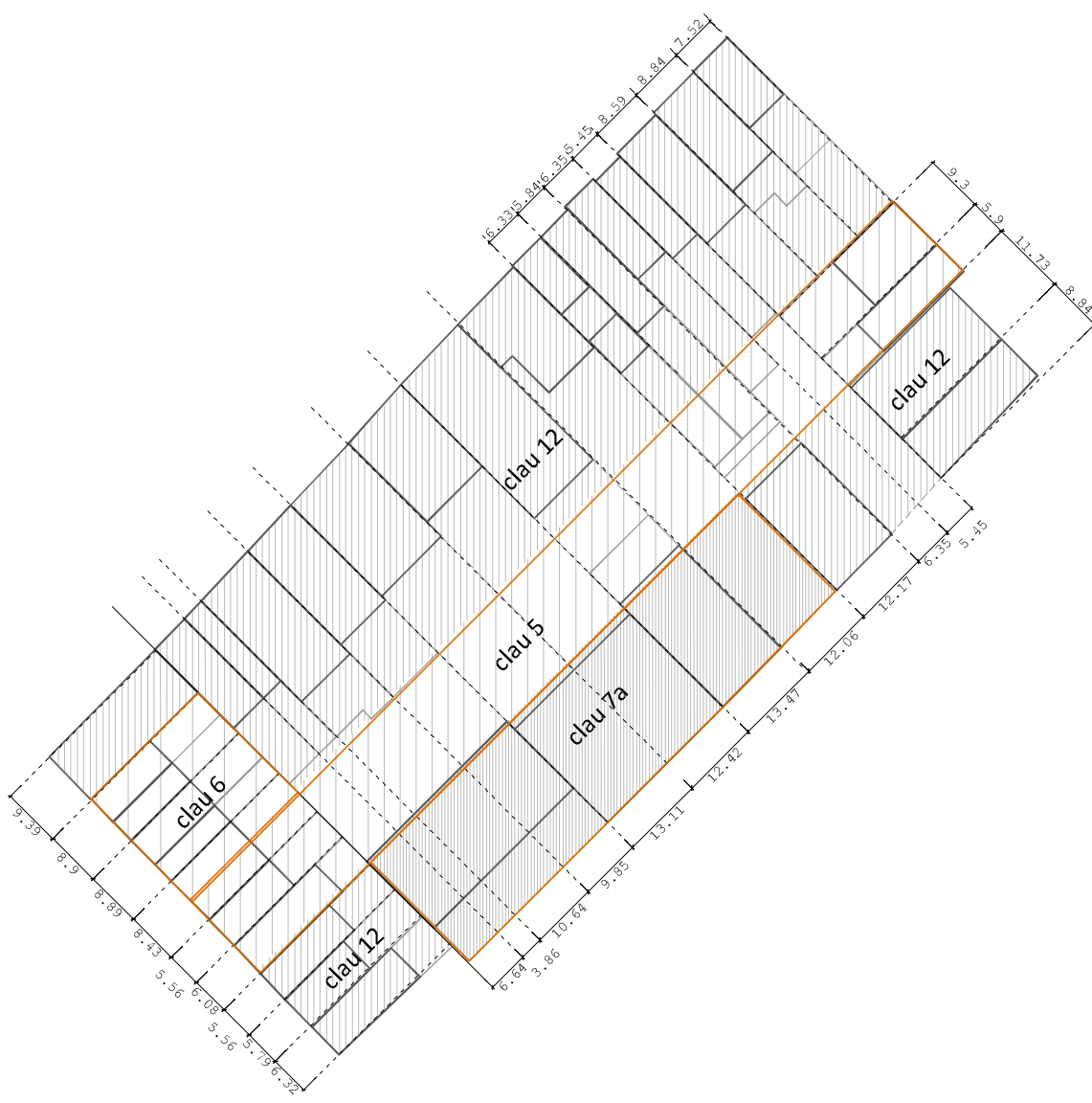
# NOVA ORDENACIÓ I VOLUMETRIA

## // AFECTACIÓ URBANÍSTICA //

La ordenació proposada pel pla urbanístic de Gràcia del 1976 implica la creació d'un tall transversal en l'illa per la obertura d'un nou carrer, i una nova plaça pública, sense tenir en compte el teixit existent. Com qui talla un formatge amb un ganivet. Suprimint gran part del pati interior d'illa i la seva vegetació. La volumetria proposada implica la creació d'edificis nus, de gran altura i totalment opacs en la orientació NE, fet que implica una barrera tant visual com per l'assoleïment provinent de l'orientació més favorable. Fet que implica una pèrdua de qualitat espacial tant dels habitatges com dels patis interior d'illa.

No existeix una millor forma d'ordenació?

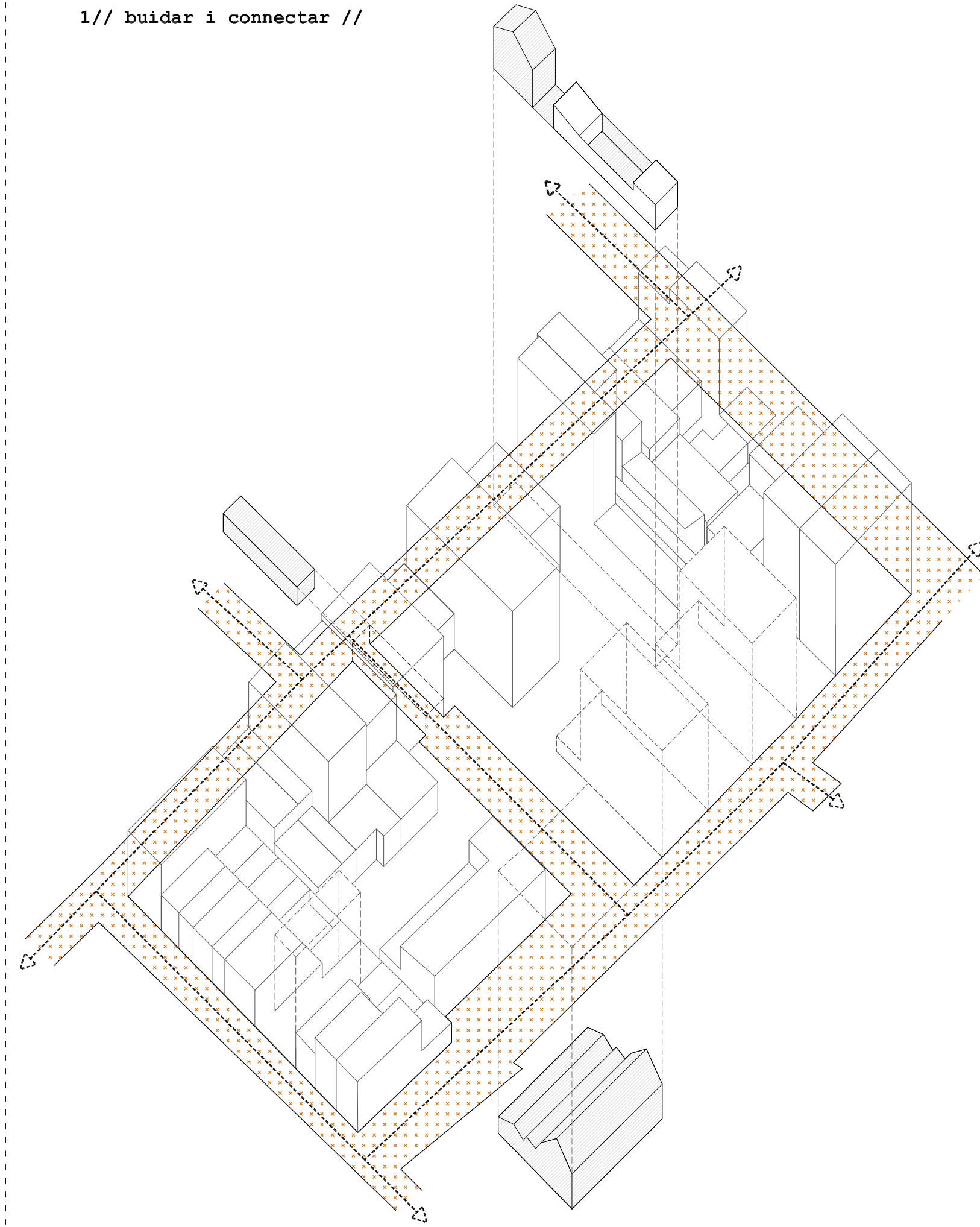
CONDICIONS DELS SÒLS:	PROGRAMA
Superfícies actuals de sòl per a sistemes:	
sòl de edificació privada (clau 12):	6.229 m <sup>2</sup>
sòl de vial (clau 5):	2.290 m <sup>2</sup>
sòl de verd públic (clau 6):	516 m <sup>2</sup>
sòl verd col·lectiu	
sòl verd privat	
sòl d'equipament (clau 7a):	1.815 m <sup>2</sup>
sòl total solar:	10.834 m <sup>2</sup>



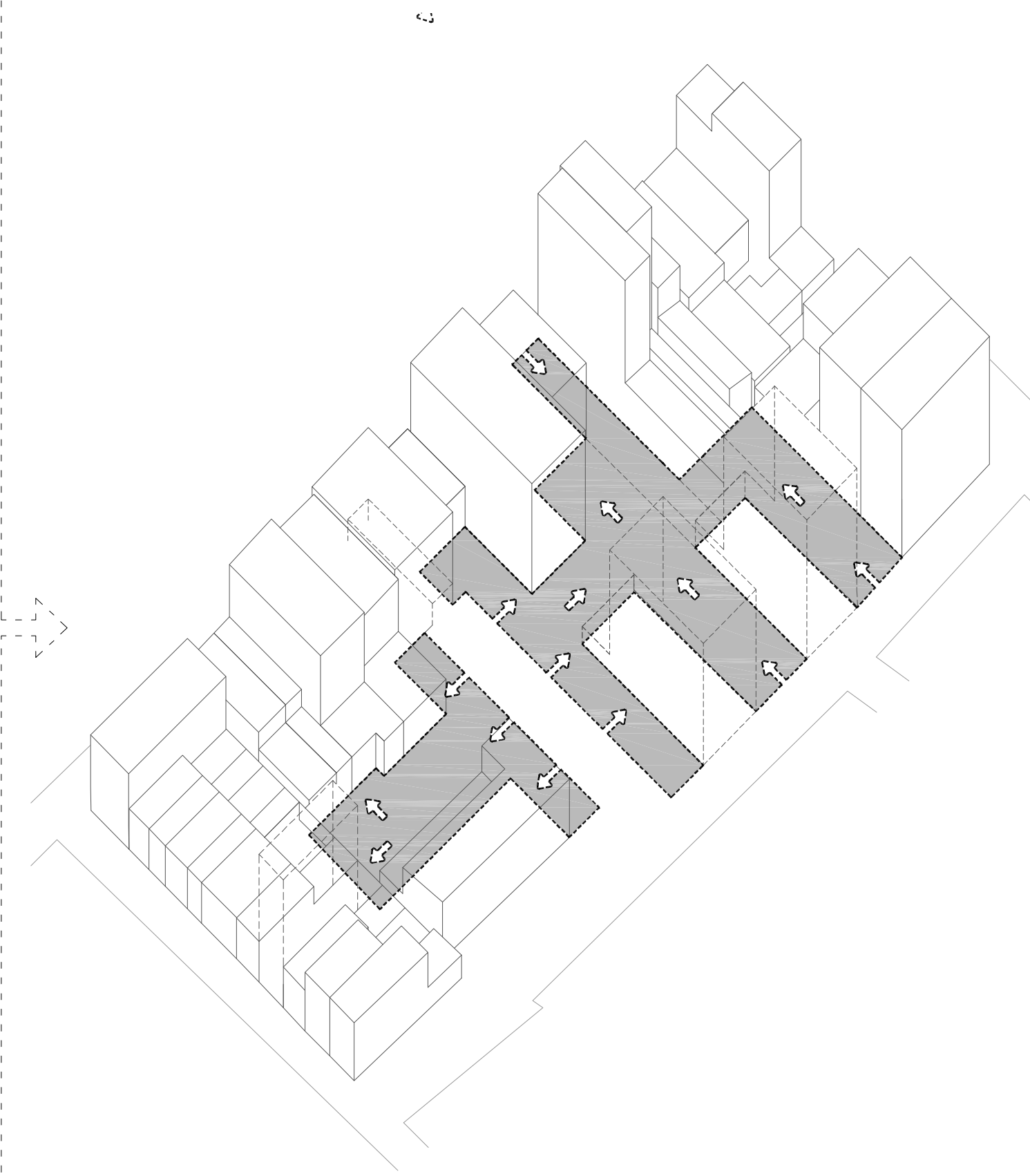
La ordenació proposada per el planejament és el punt de partida per dissenyar una nova ordenació que generi una implantació més adequada.

La volumetria de l'edifici es genera a partir d'una serie de decisions sintètiques. Aquestes decisions surten a partir del previ anàlisi de les característiques de l'illa i el seu entorn i d'unes intencions de projecte clares on el programa és el principal configurador del volum final.

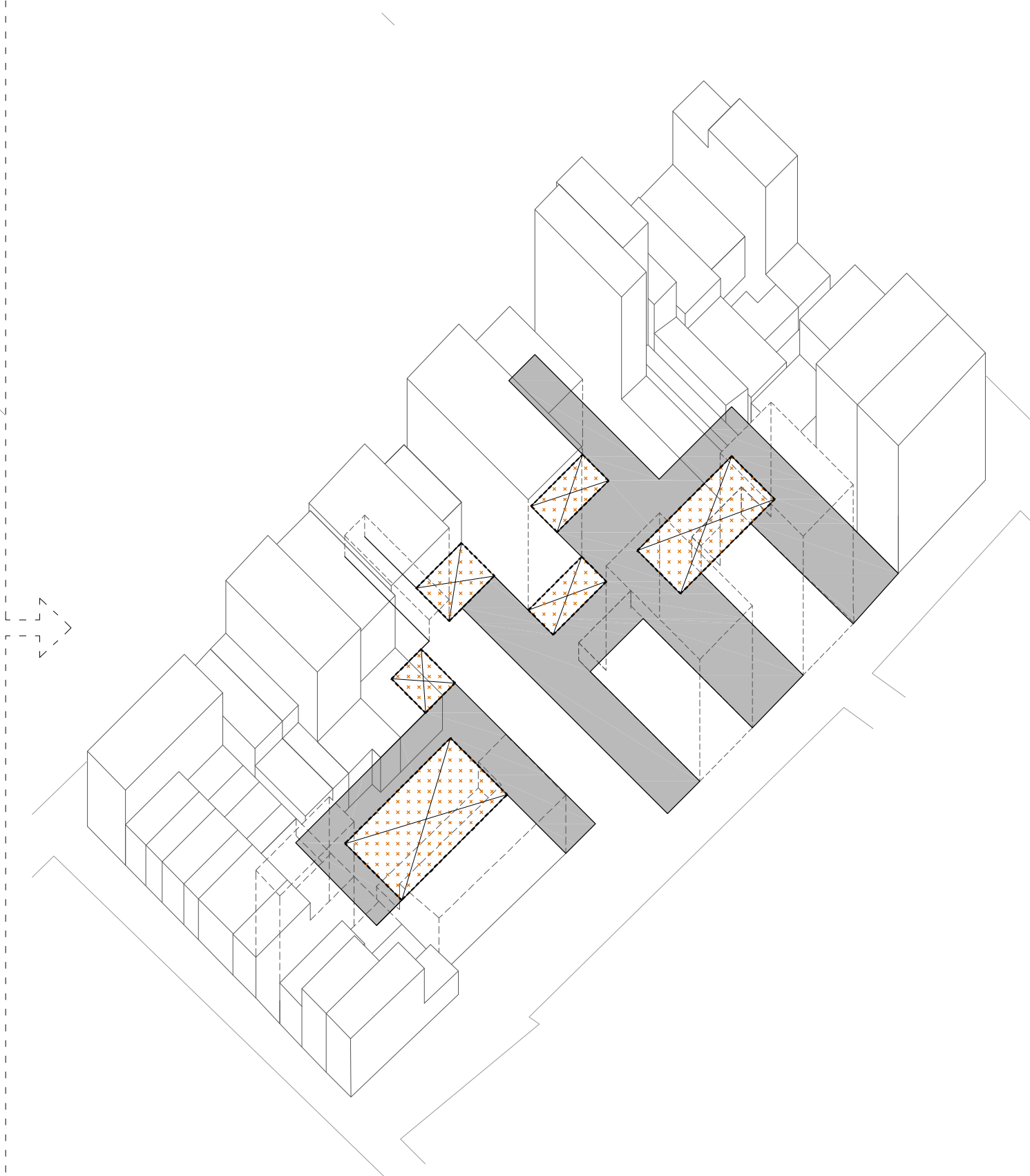
### 1// buidar i connectar //



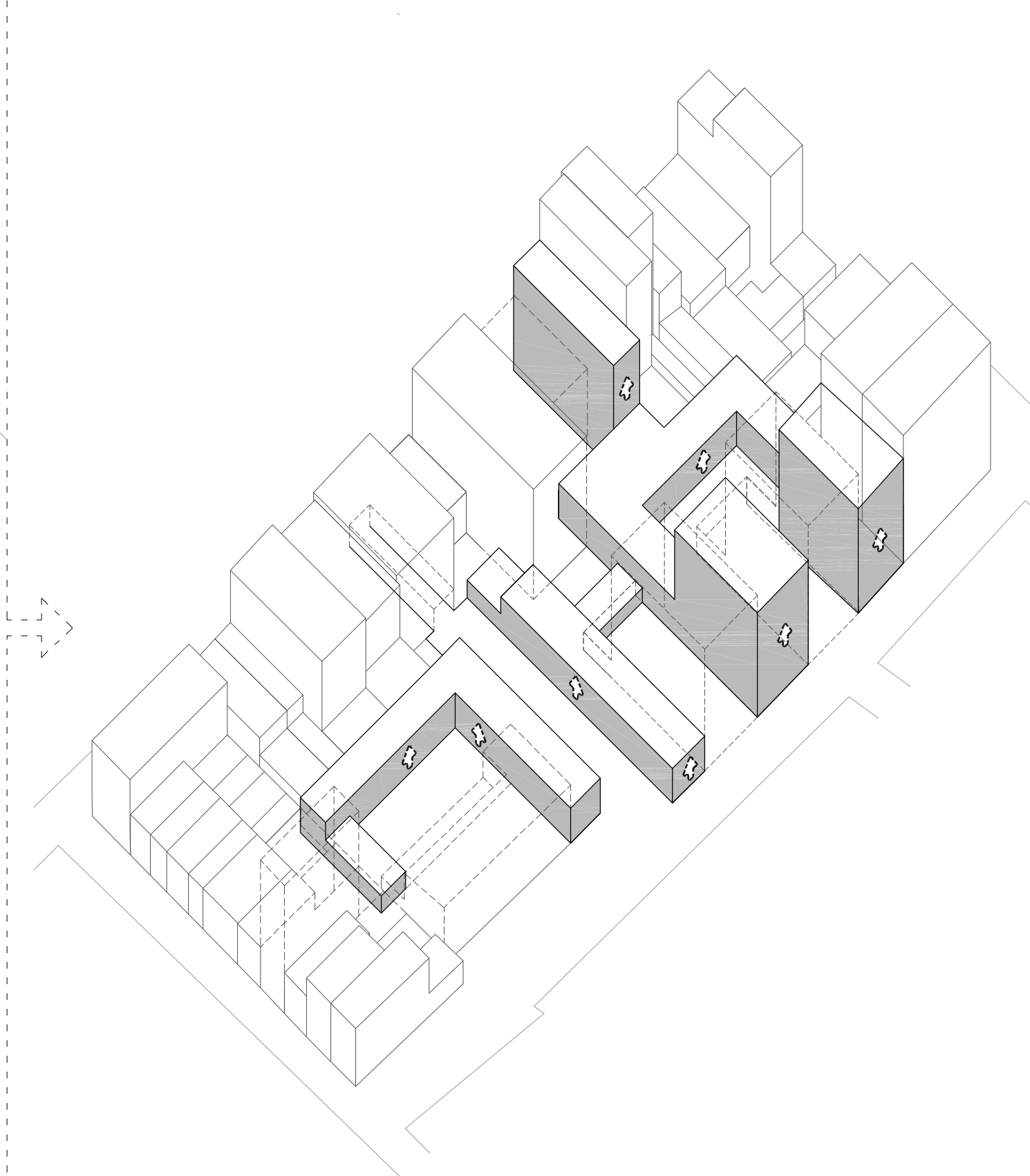
### 2// omplir //



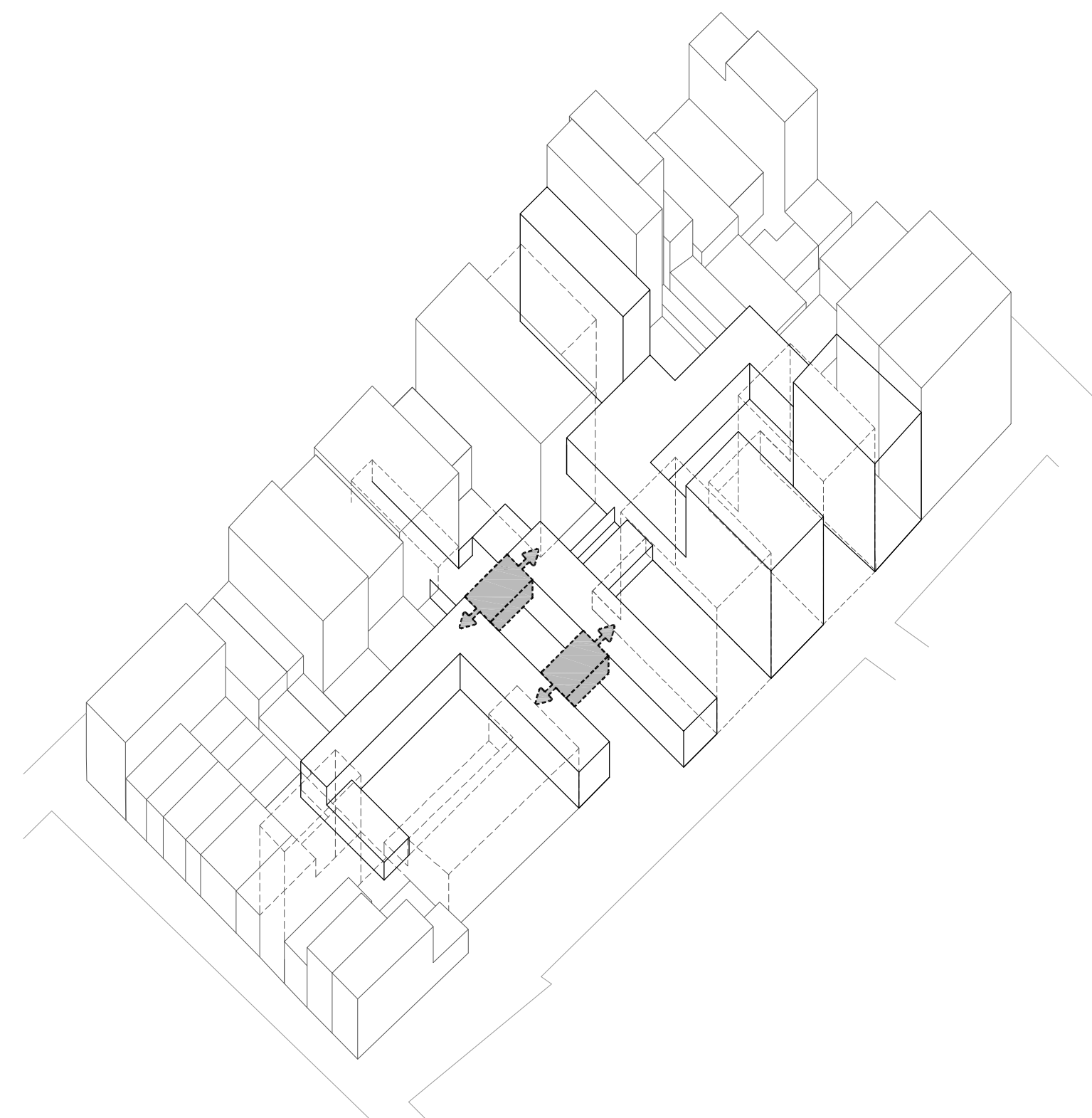
### 3//separar //



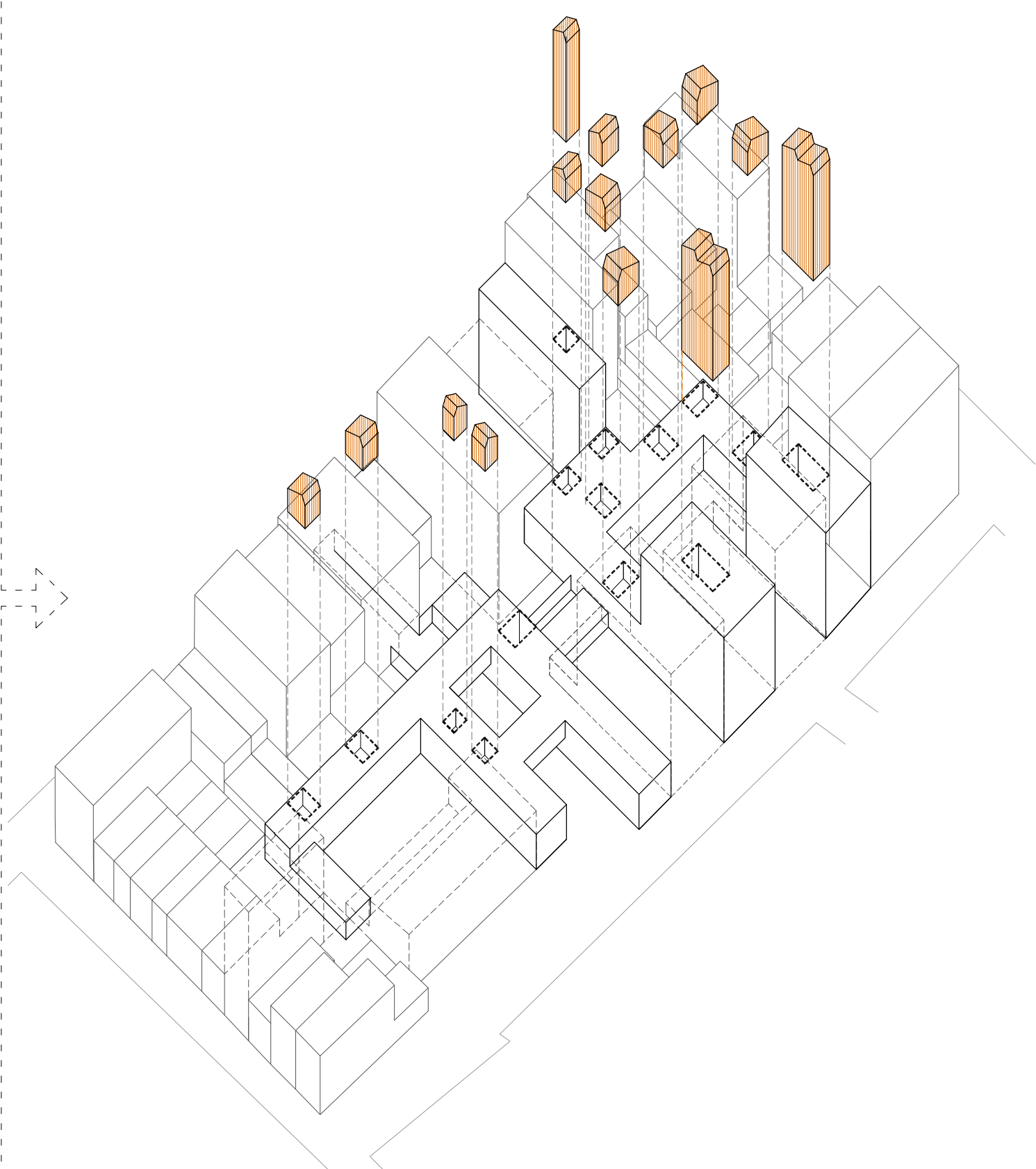
### 4// elevar //



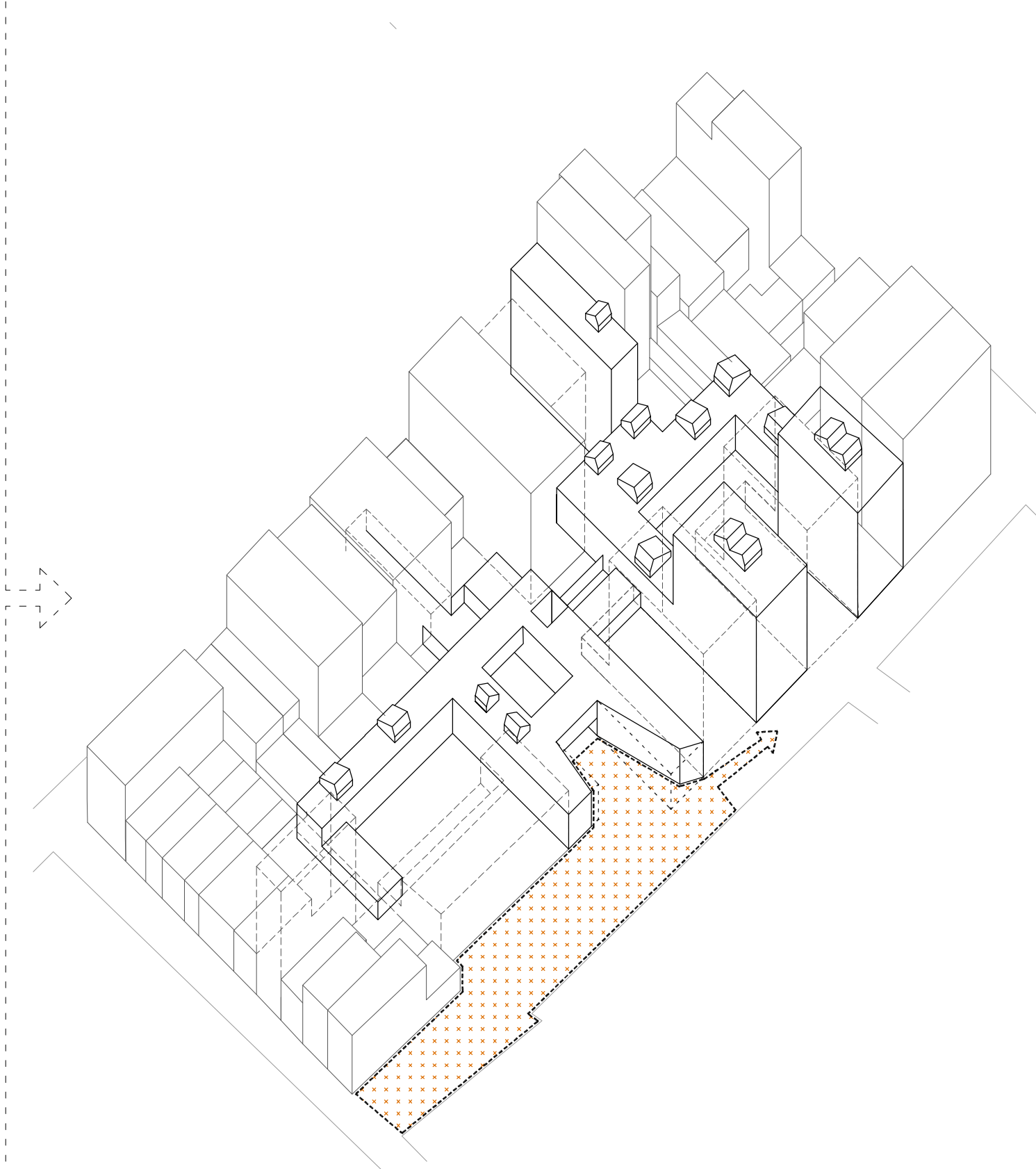
### 5// unir //



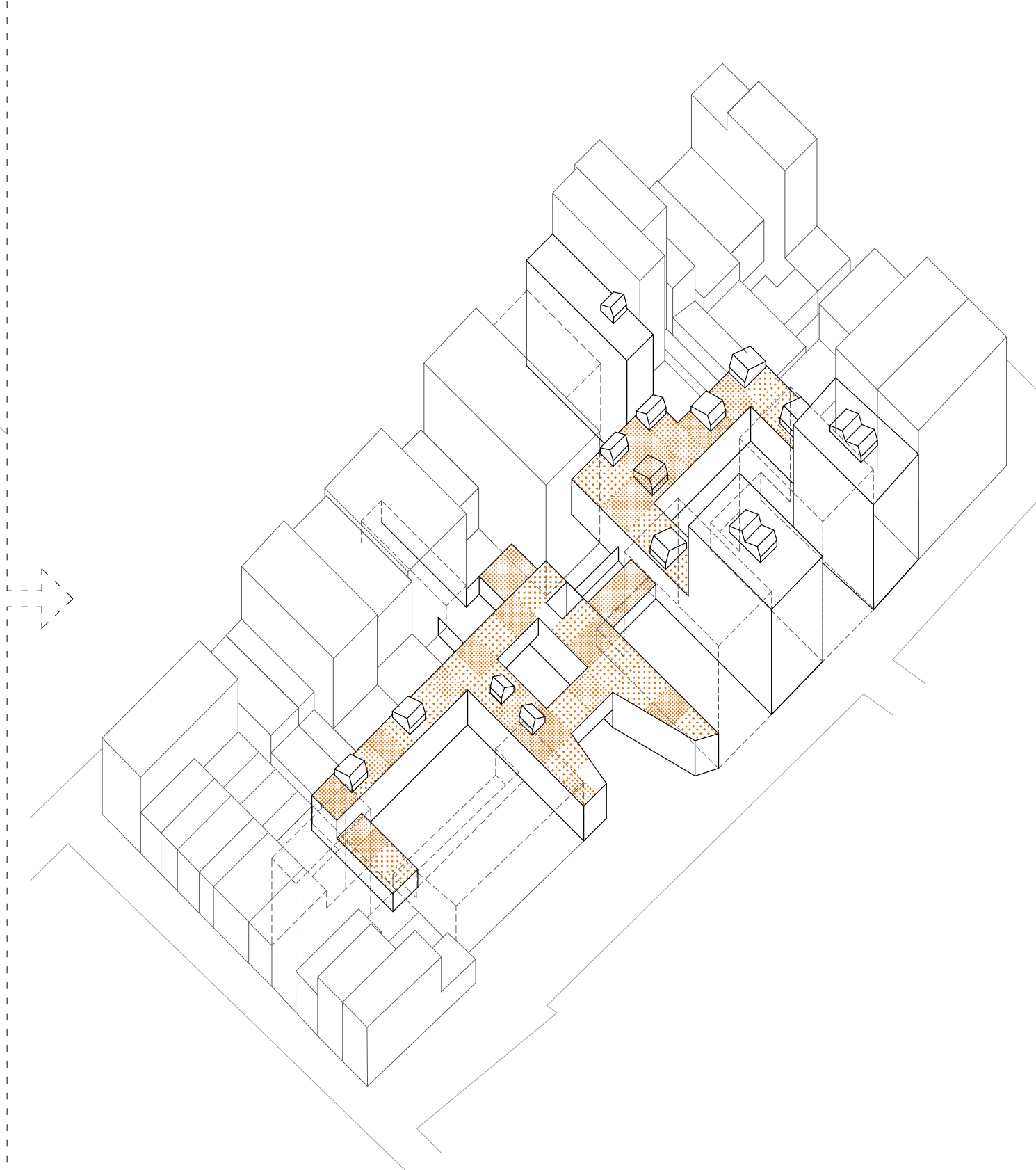
### 6// insertar //



### 7// girar //



### 8// plantar //



## 06 ESTRATÈGIA VOLUMÈTRICA



Habitat inclúsiu  
per persones sense sostre a Gràcia

ALUMNE: EDUARD RESINA // TUTOR: ROGER SAUQUET  
ETSAV PFC gener 2014