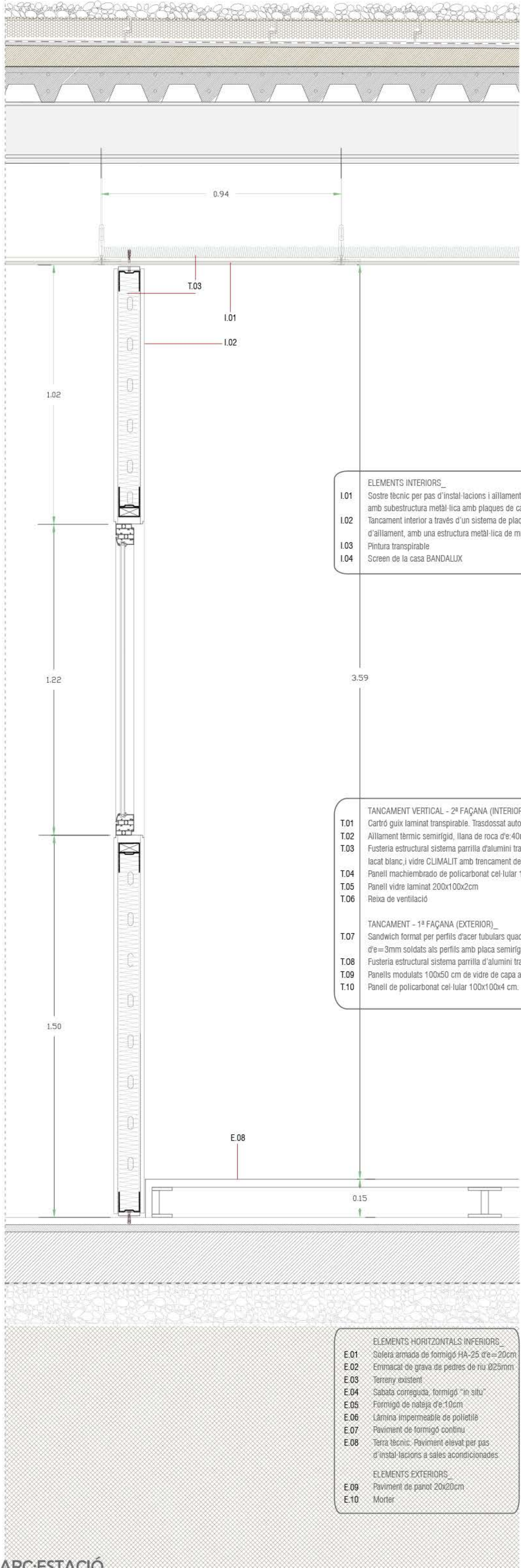
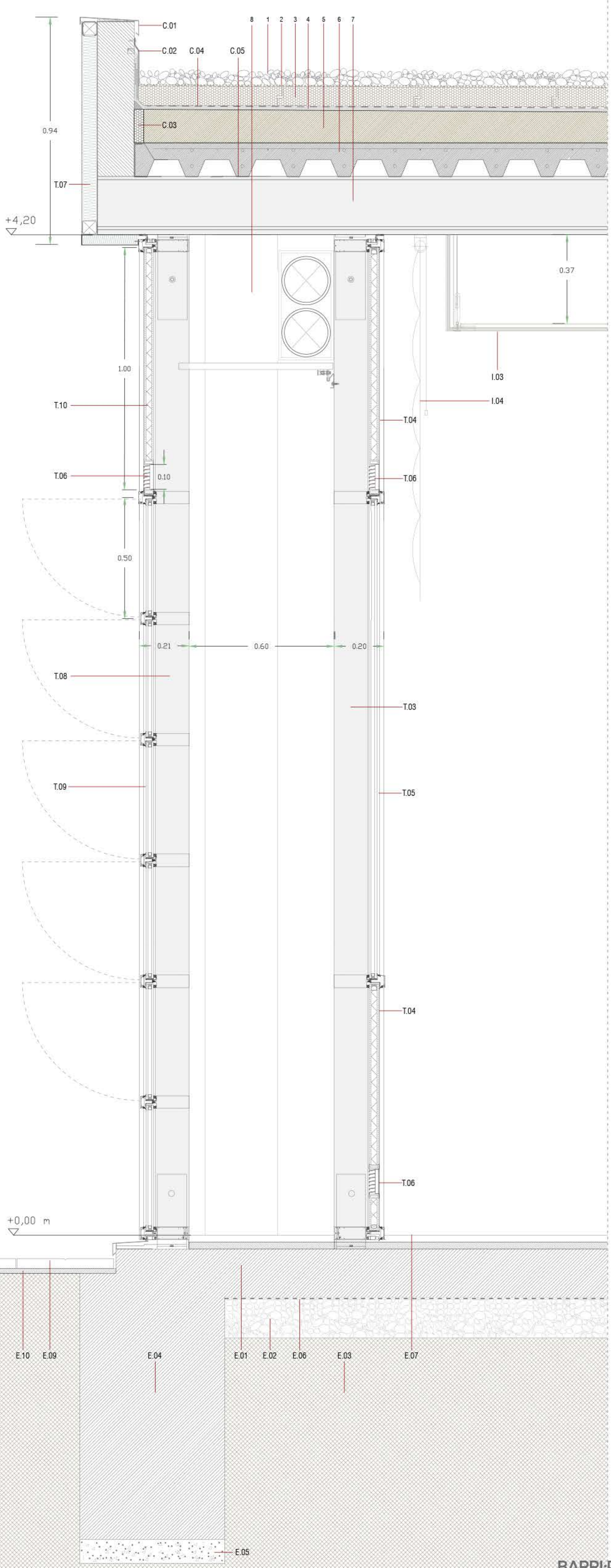


- ELEMENTS HORIZONTALS SUPERIORS - COBERTA\_**
1. Grava blanca e > 5cm segons CTE-D6 HS
  2. Geotèxtil no teixit de polièster antipunxament
  3. Aïllament Poomate - polièstre extruït- de TEXSA e > 8cm segons CTE-D6 HE
  4. Geotèxtil separador no teixit de polièster fixat mecànicament
  5. Formigó cel·lular per a la formació de pendents e > 10cm segons CTE-D6 HS
  6. Forjat col·laborant amb xapa galvanitzada d'1mm d'INCOPERFIL
  7. Perfil IPE (mín. 160 - màx. 300)
  8. Perfil HEB 240 amb recobriments 5 cm formigó
- C.01** Coronament del petó amb perfil d'alumini d'e=15mm. Pte 6%  
**C.02** Perfil d'acer galvanitzat.  
**C.03** Banda EPS per a permetre dil·lacions  
**C.04** Doble làmina asfàtica de betum elastómer amb autoprotecció mineral  
**C.05** Connectors per garantir l'unió perfil-forjat



- ELEMENTS INTERIORS\_**
- I.01** Sostre tècnic per pas d'instal·lacions i aïllament acústic, amb il·luminació incorporada, amb subestructura metàl·lica amb plaques de cartró-guix.
  - I.02** Tancament interior a través d'un sistema de plaques de cartró-guix de 22mm, 10 cm d'aïllament, amb una estructura metàl·lica de muntants i travessers.
  - I.03** Pintura transpirable
  - I.04** Screen de la casa BANDALLUX

- TANCAMENT VERTICAL - 2ª FAÇANA (INTERIOR)\_**
- T.01** Cartró guix laminat transpirable. Trasdossat autoportant d'e=15mm EI90
  - T.02** Aïllament tèrmic semirígid, llana de roca d'e=40mm
  - T.03** Fusteria estructural sistema parrilla d'alumini tradicional TECHNAL 'GEODE CONTRATAPA PUNTUAL', lacat blanc, i vidre CLIMALIT amb trencament de pont tèrmic 8+15+8mm
  - T.04** Panell machiembreado de policarbonat cel·lular 100x100x4 cm.
  - T.05** Panell vidre laminat 200x100x2cm
  - T.06** Reixa de ventilació
- TANCAMENT - 1ª FAÇANA (EXTERIOR)\_**
- T.07** Sandwich format per perfils d'acer tubulars quadrats 60x60mm, e=3mm i xapa d'acer laminat d'e=3mm soldats als perfils amb placa semirígid de llana de roca 4cm a l'interior
  - T.08** Fusteria estructural sistema parrilla d'alumini tradicional TECHNAL, lacat blanc
  - T.09** Panells modulats 100x50 cm de vidre de capa amb baixa emissivitat + control solar amb sistema d'obertura
  - T.10** Panell de policarbonat cel·lular 100x100x4 cm.

- ELEMENTS HORIZONTALS INFERIORS\_**
- E.01** Sotela armada de formigó HA-25 d'e=20cm
  - E.02** Enmagatzem de grava de pedres de riu Ø25mm
  - E.03** Terreny existent
  - E.04** Sabata correguda, formigó "in situ"
  - E.05** Formigó de nataja d'e=10cm
  - E.06** Làmina impermeable de polietilè
  - E.07** Paviment de formigó continu
  - E.08** Terra tècnica. Paviment elevat per pas d'instal·lacions a sales acondicionades
- ELEMENTS EXTERIORS\_**
- E.09** Paviment de panot 20x20cm
  - E.10** Morter