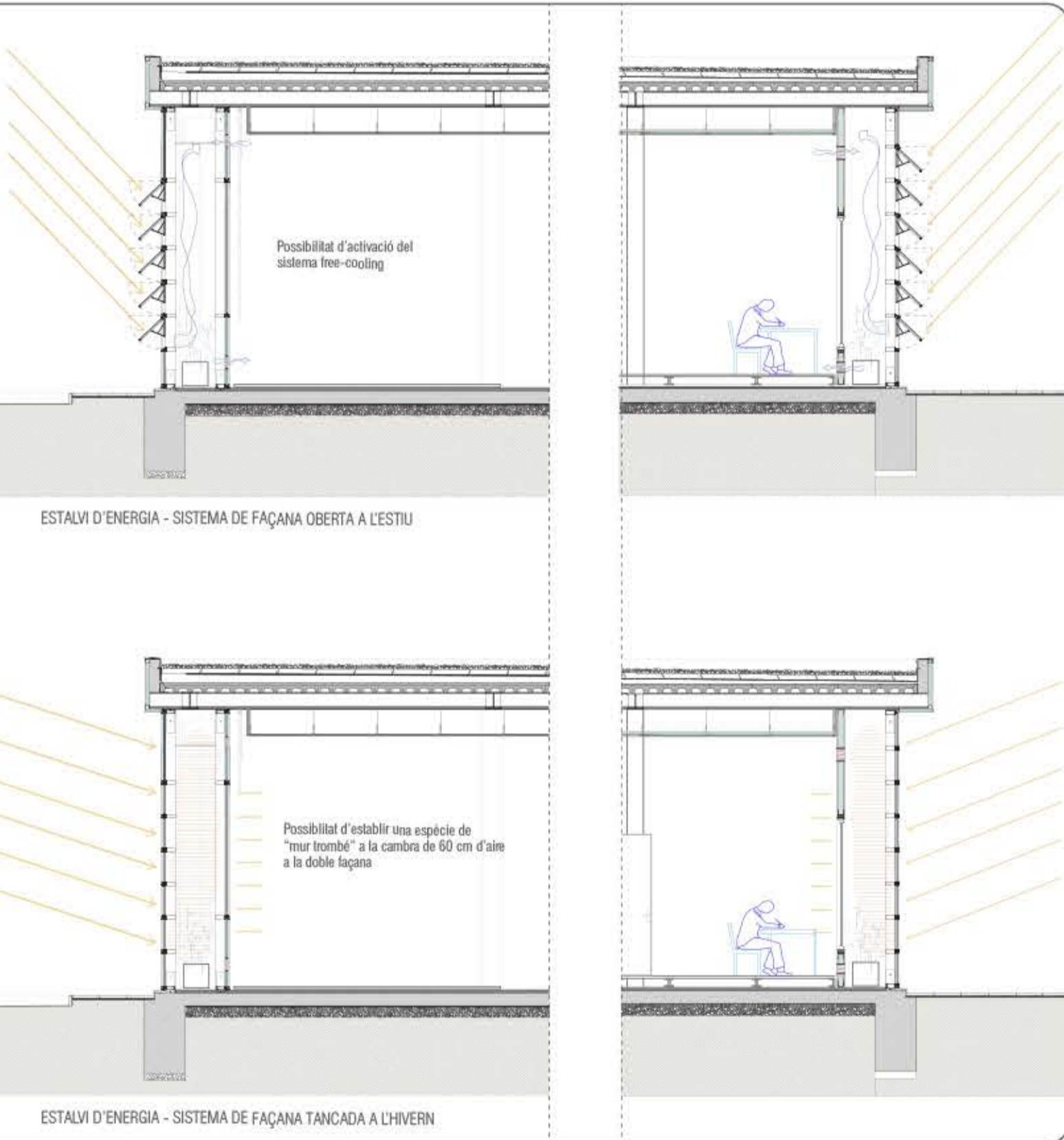


SECCIÓ TIPUS CONSTRUCTIVA 1/25



FACTOR SOLAR I TRACTAMENT DE LES FAÇANES

ZONA CLIMÀTICA C2

Transmissió límit de murs de façana y cerramientos en contacto con el terreno $U_{lim} = 0,73 \text{ W/m}^2\text{K}$

Transmissió límit de sostres $U_{lim} = 0,50 \text{ W/m}^2\text{K}$

Transmissió límit de cobertes $U_{lim} = 0,41 \text{ W/m}^2\text{K}$

Factor solar modificat límit de buccos $F_{lim} = 0,32$

% de buccos	Transmissió límit de buccos $U_{lim} \text{ W/m}^2\text{K}$	Factor solar modificat límit de buccos F_{lim}
0	0,4	0,32
10	0,42	0,32
20	0,44	0,32
30	0,46	0,32
40	0,48	0,32
50	0,50	0,32
60	0,52	0,32
70	0,54	0,32
80	0,56	0,32
90	0,58	0,32
100	0,60	0,32

Tabla 2.1 Transmissió tèrmica màxima de cerramids i particions interiors de l'envoltant tèrmica U en W/m²K

Cerramids i particions interiors	ZONA A	ZONA B	ZONA C	ZONA D	ZONA E
Muro de façana, particions interiors en contacte amb espais de habitació, primer nivell del partit de planta superior, sistema de tancament i primer nivell de planta en contacte amb el terreny	0,22	0,27	0,30	0,36	0,44
Coladats	0,05	0,06	0,09	0,08	0,07
Vidres i marcs	0,19	0,19	0,40	0,50	0,30
Habitacles	1,22	1,07	1,00	1,00	1,00

Tabla 2.2: Temperatura màxima i mínima extremes en la façana y màxima variació de temperatura

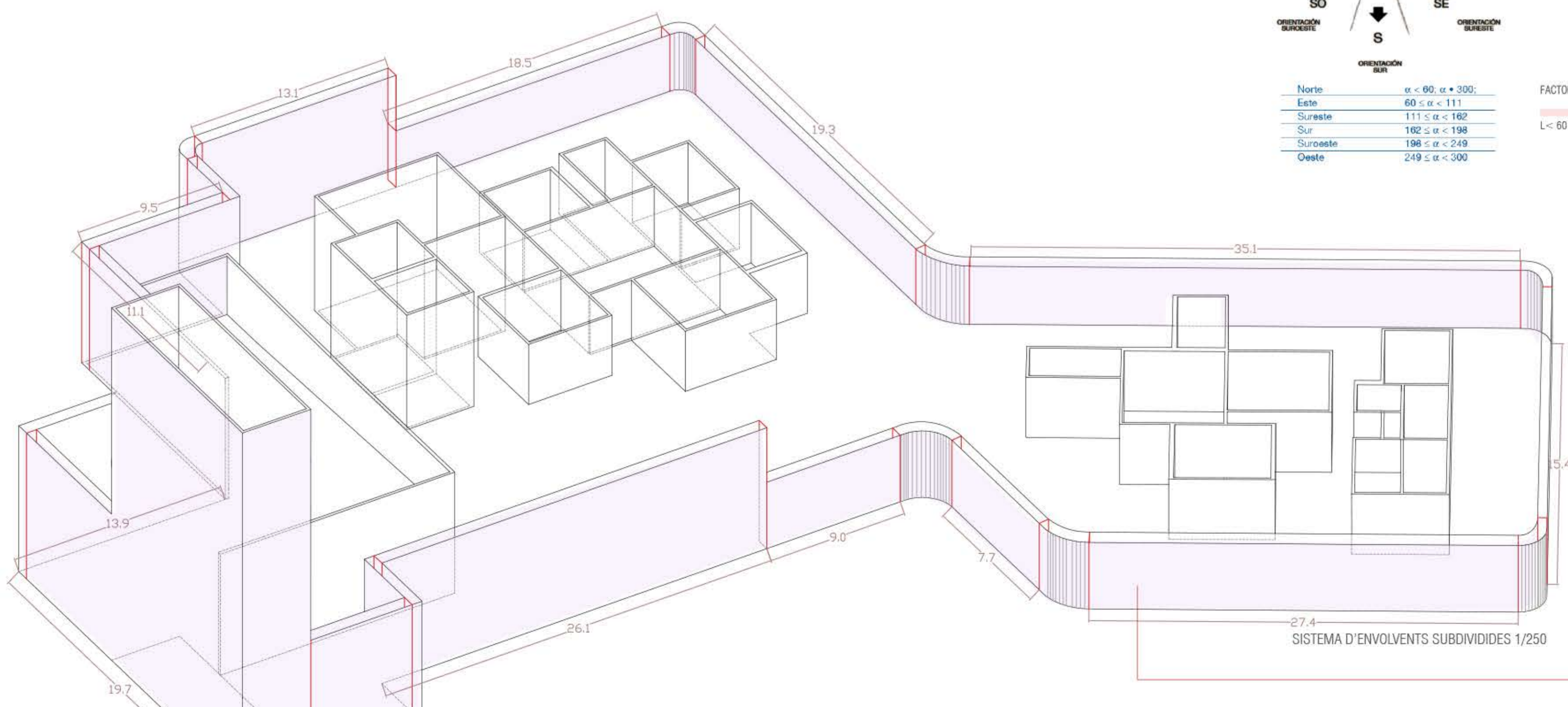
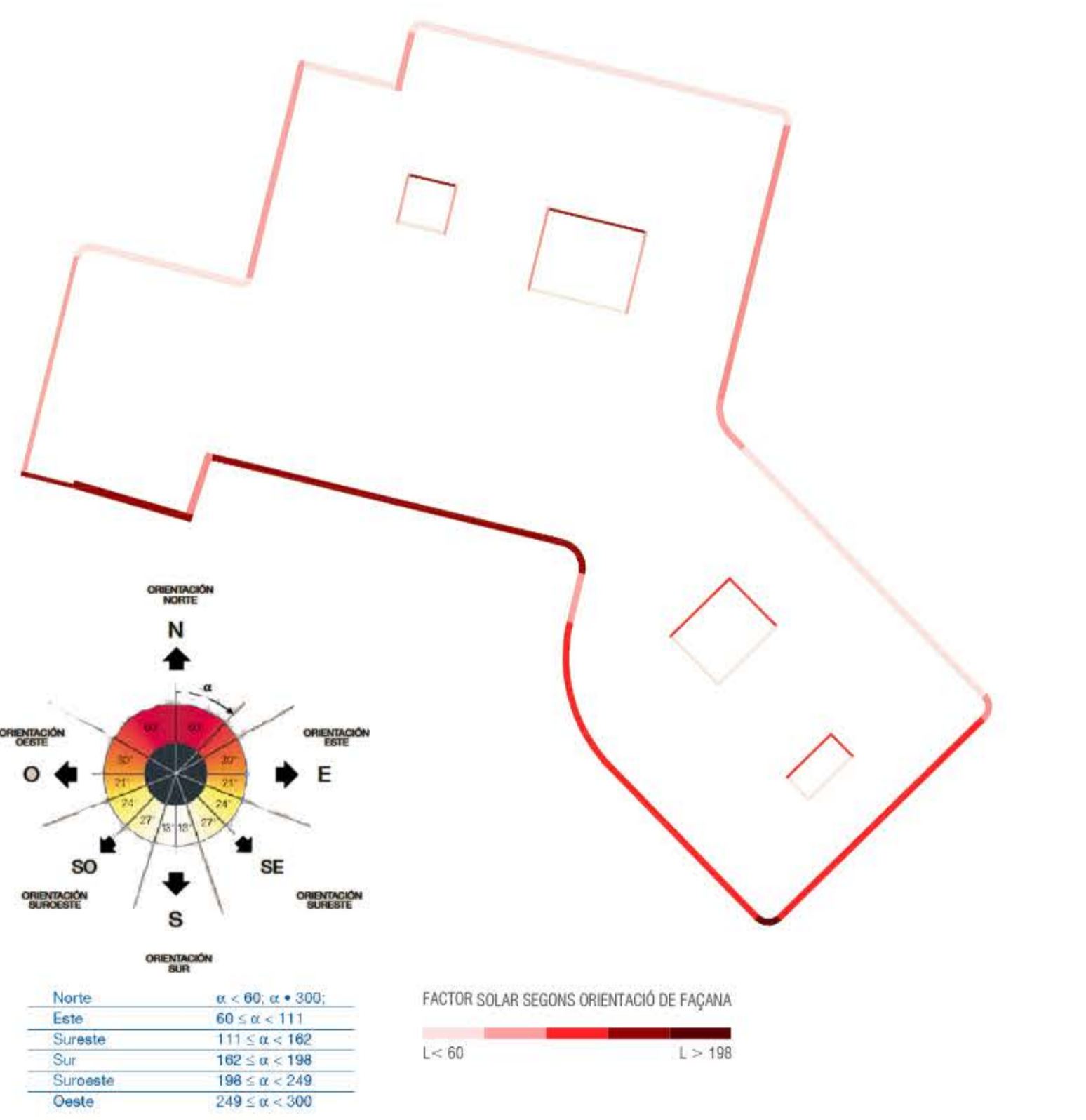
Orientació de la façana	T _{max}	T _{min}	ΔT _{max}
N y E	44 °C	-11 °C	55 °C
S y O	82 °C	-11 °C	93 °C

Tabla 2.3: Transmissió límit de buccos (Fuente: Tabla 2.2 del DB-HE1 del CTE)

Porcentaje de buccos	Transmissió límit de buccos $U_{lim} \text{ W/m}^2\text{K}$	Transmissió límit de buccos $(U_{lim} \text{ W/m}^2\text{K})$		
		N	E/O	S
60 % de buccos	$U_{lim} < 0,52 \text{ W/m}^2\text{K}$	2,4	2,8	3,6
	$U_{lim} \geq 0,52 \text{ W/m}^2\text{K}$	2,2	2,7	3,5

Tabla 2.4: Factor solar modificat límit de buccos (Fuente: Tabla 2.3 del DB-HE1 del CTE)

Orientació de la façana	Factor solar modificat límit de buccos F_{lim}
E y O	0,35
S	0,52



REQUERIMENTS ACÚSTICS

L _a dBA	Uso administrativo	
	Estancias	Aulas
L _a ≤ 60	30	30
60 < L _a ≤ 65	32	30
65 < L _a ≤ 70	37	32
70 < L _a ≤ 75	42	37
L _a > 75	47	42

Tabla 2.13: Valores mínimos de aislamiento acústico a ruido aéreo (D_{sn,er,oa}) entre un recinto protegido y el exterior para uso administrativo (Fuente: Tabla 2.1 del DB-IR del CTE)

RESISTÈNCIA AL FOC
Taula 1.2. Resistència al foc de les parets, sostres i portes que delimiten sectors d'incendi:
Envans interiors i sostres, per un ús previst de pública concurrència:
-Plantes sobre rasant amb altura d'evacuació h < 15 m: EI 90

Solució d'envans Kraut W112 amb aïllament llana de roca, doble placa "A" - EI 90

INTERVENCIÓ DELS BOMBERS
La solució constructiva en façana de doble pell amb cambra de ventilació < 30 cm ha de permetre l'accessibilitat als bombers i disposar de passants entre revestiment exterior i el tancament interior dels buits d'accés.

OMCPI/08 Tabla 6.5: Requerimientos mínimos de la Ordenanza Municipal de Condiciones de Protección de Incendios de Barcelona de las fachadas del edificio objeto de estudio

La Normativa exigeix accés per a bombers c/d 25 metres com a màxim. El perímetre total de façana és aprox. de 315 metres, per tant, es col·locarien 7 accessos distribuïts al llarg de la pell exterior i interior.