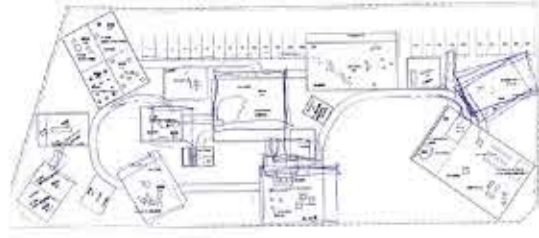


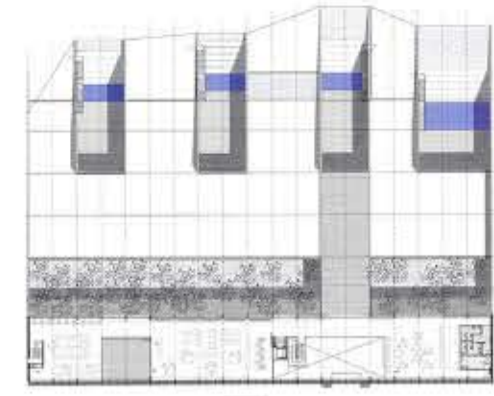
**REFERÈNCIES**



Acumulació volumètrica /  
**Louvre Lens**  
SANAA

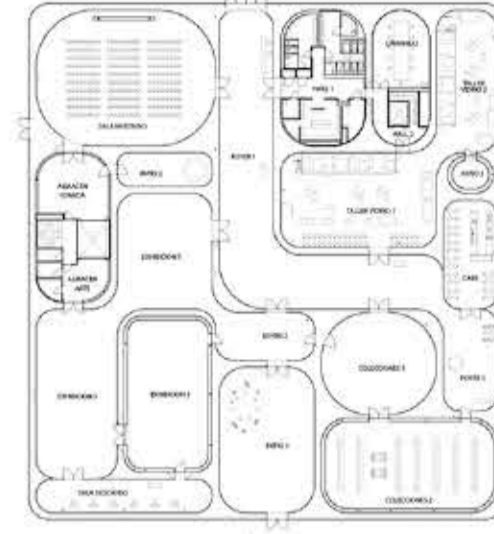


**Towada Art Center**  
Ryue Nishizawa



Successió de patis i arquitectures /

Ús de patis, ventilació i il·luminació natural  
**Biblioteca central de St. Boi de Llobregat**,  
AV62 Arquitectos



Envolvent transparent i acumulació  
de pilars /

**Museu d'Art de Toledo**  
SANAA

**ACUMULACIÓ VOLUMÈTRICA.**

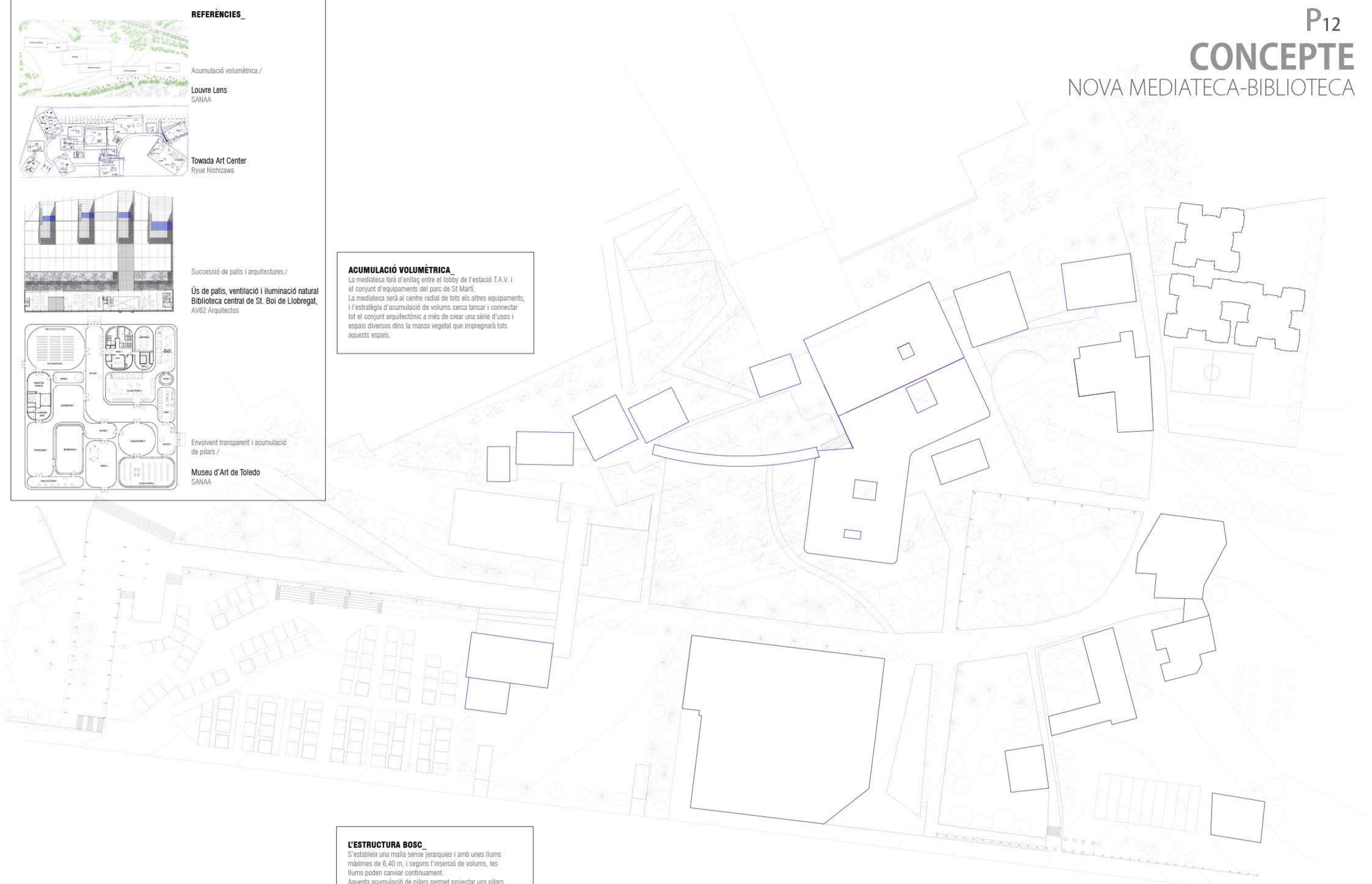
La mediateca farà d'enllaç entre el lobby de l'estació T.A.V. i el conjunt d'equipaments del parc de St Martí. La mediateca serà al centre radial de tots els altres equipaments, i l'estratègia d'acumulació de volums cerca tancar i connectar tot el conjunt arquitectònic a més de crear una sèrie d'usos i espais diversos dins la massa vegetal que impregnarà tots aquests espais.

**L'ESTRUCTURA BOSC.**

S'estableix una malla sense jerarquies i amb unes llums màximes de 6,40 m, i segons l'inserció de volums, les llums poden canviar continuament. Aquesta acumulació de pilars permet projectar uns pilars més esvelts a més d'establir una relació amb l'entorn i aquest joc de límit-no límit.

**ALLEGERIMENT DE L'ARQUITECTURA.**

Seguint l'estratègia del bosc de pilars i arbres, i la projecció d'una estructura vertical i horitzontal molt prima, s'estableix una jerarquia que, davant la potència estructural del lobby de l'estació, l'estructura de la mediateca busca treure pes a l'arquitectura i ressaltar l'importància del paisatge exterior.



**BARRI-PARC-ESTACIÓ**

reinterpretació urbana de la nova estació intermodal de La Sagrera

Fco. Javier González Comín PFC ETSAV QT 2013 Tutors: Franc Fernández, Carles Llop i Rosa Rull