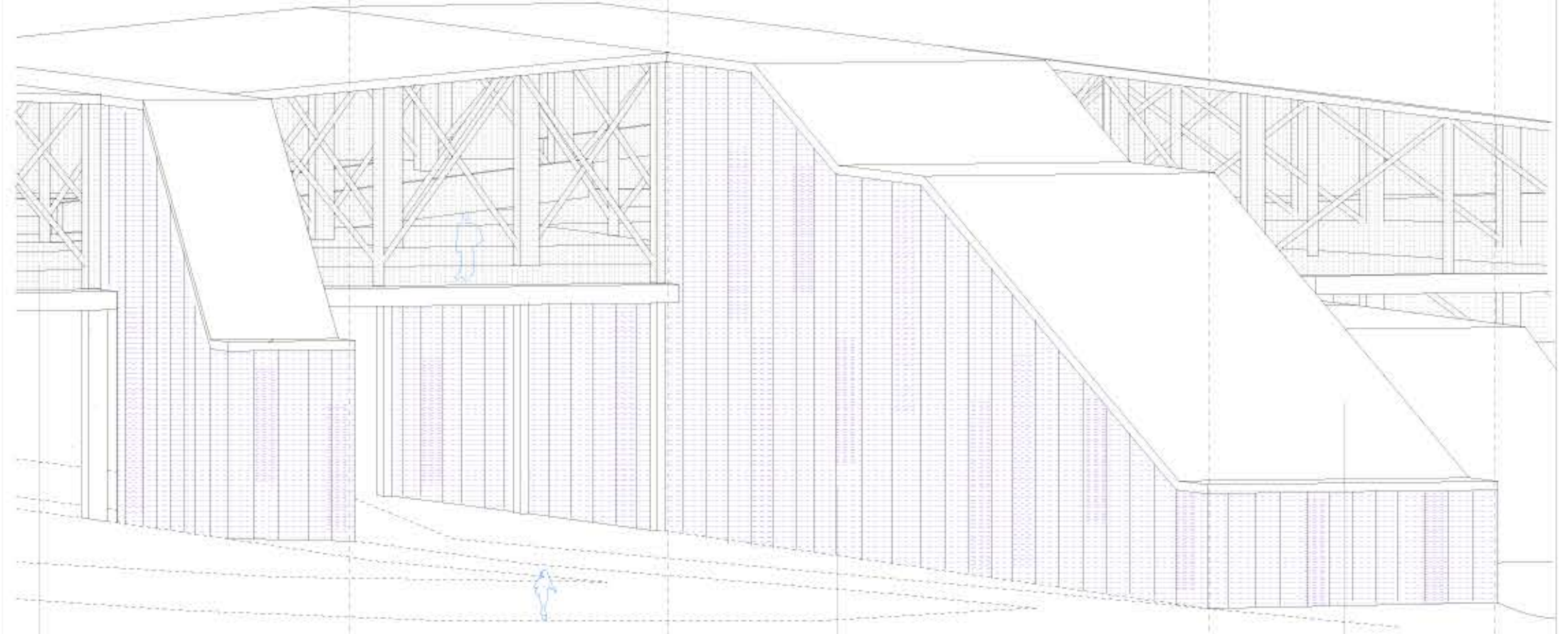


SISTEMA D'ENVOLVENTS
(verticals i horitzontals)

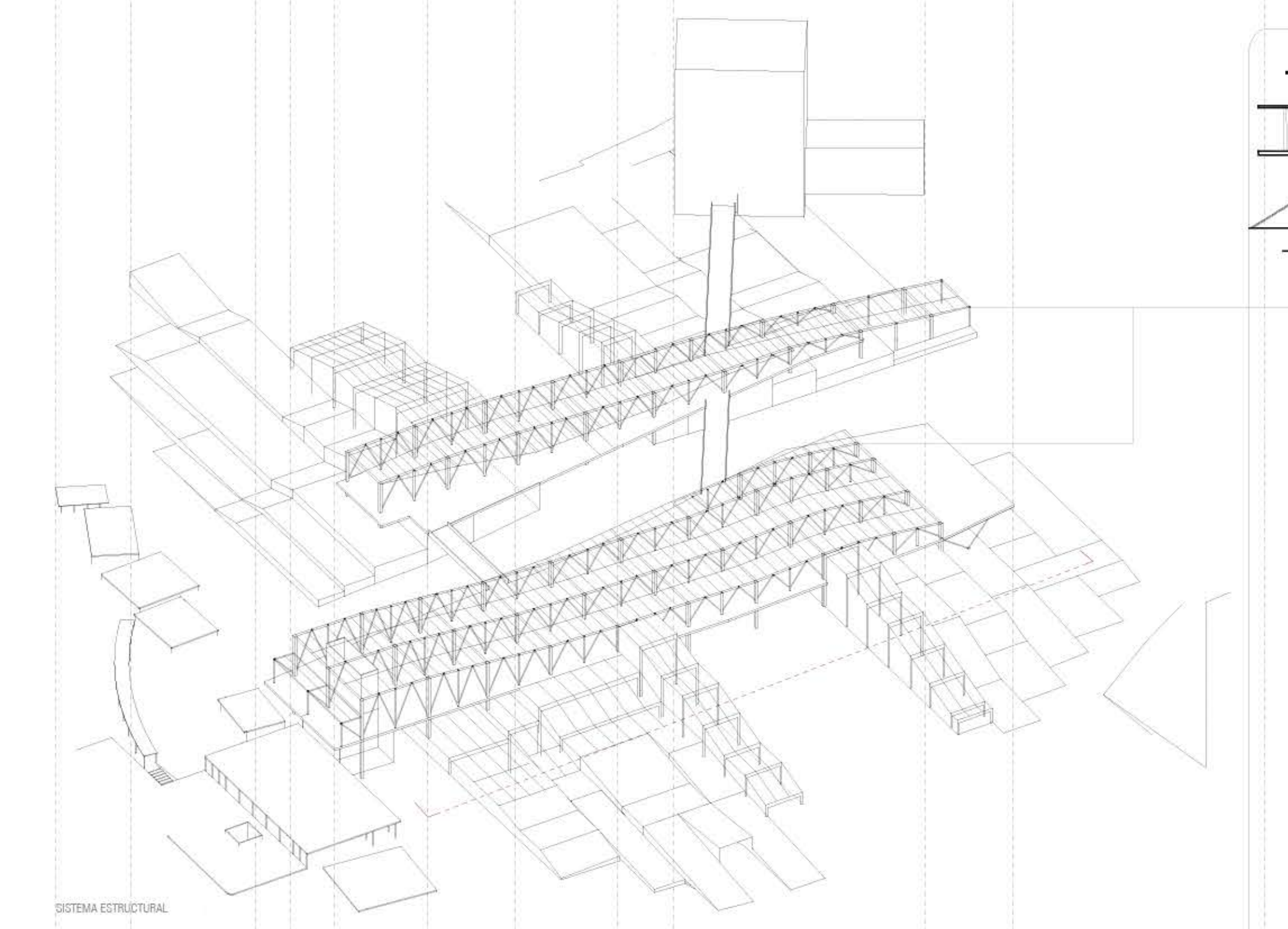
Aplicant un únic material es preén utilitzar varies tipologies de panells, amb diverses malles (més o menys tancades), amb mesures a les diagonals llargues que van des de 122 a 280 mm



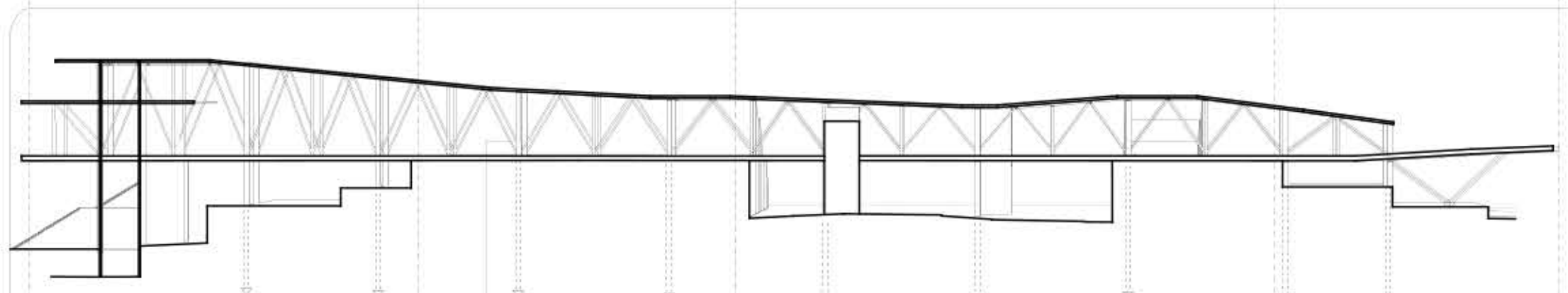
El revestiment exterior de la façana del T.A.V. està resolt amb panells rectangulars, d'alumini anoditzat, estrat tipus deployé, que varia regularment la seva obertura i entrada de llum i ventilació

El revestiment exterior de les façanes dels lluernars està resolt amb panells rectangulars, d'alumini anoditzat, estrat tipus deployé, sobre un entramat metàl·lic

Es planteja una coberta tipus Deck, garantint un forjat màxim de 30 cm. Es planteja un revestiment amb làmines fotovoltàiques per aprofitar l'alçada i la gran superfície de tot el conjunt de cobertes

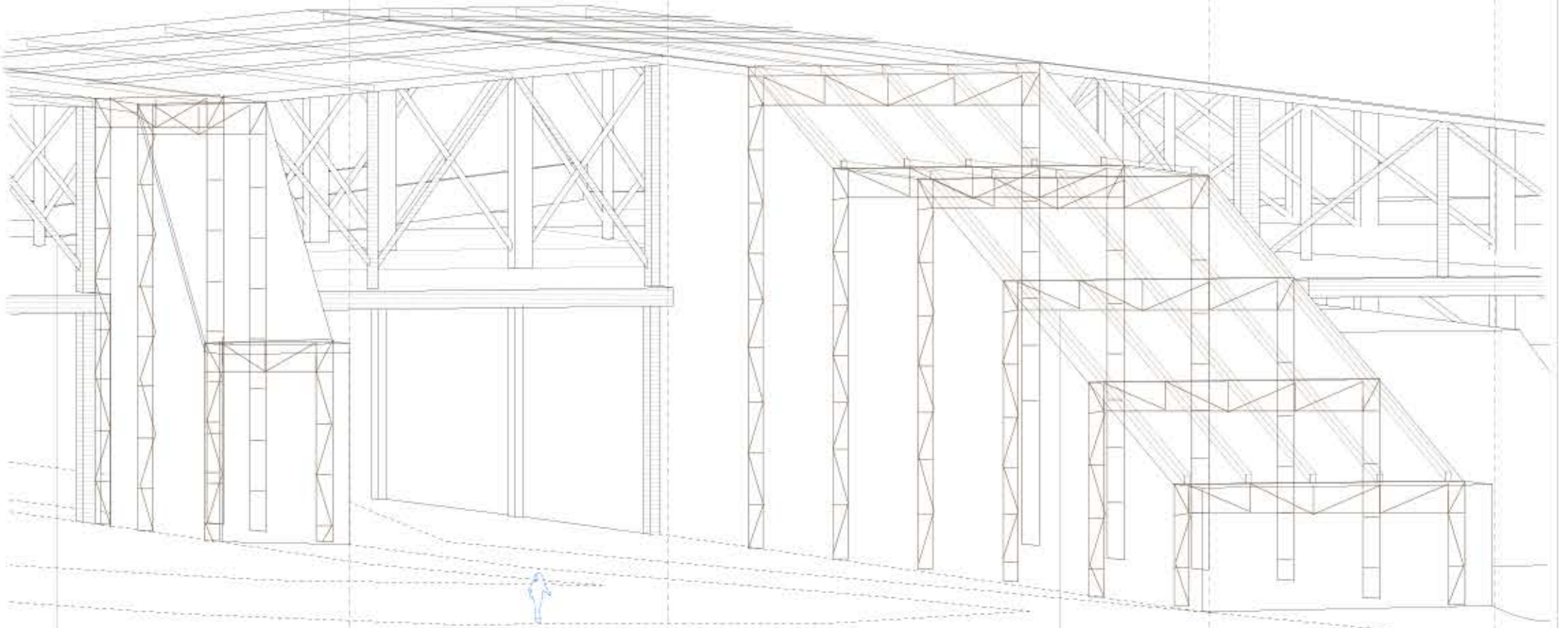


SISTEMA ESTRUCTURAL



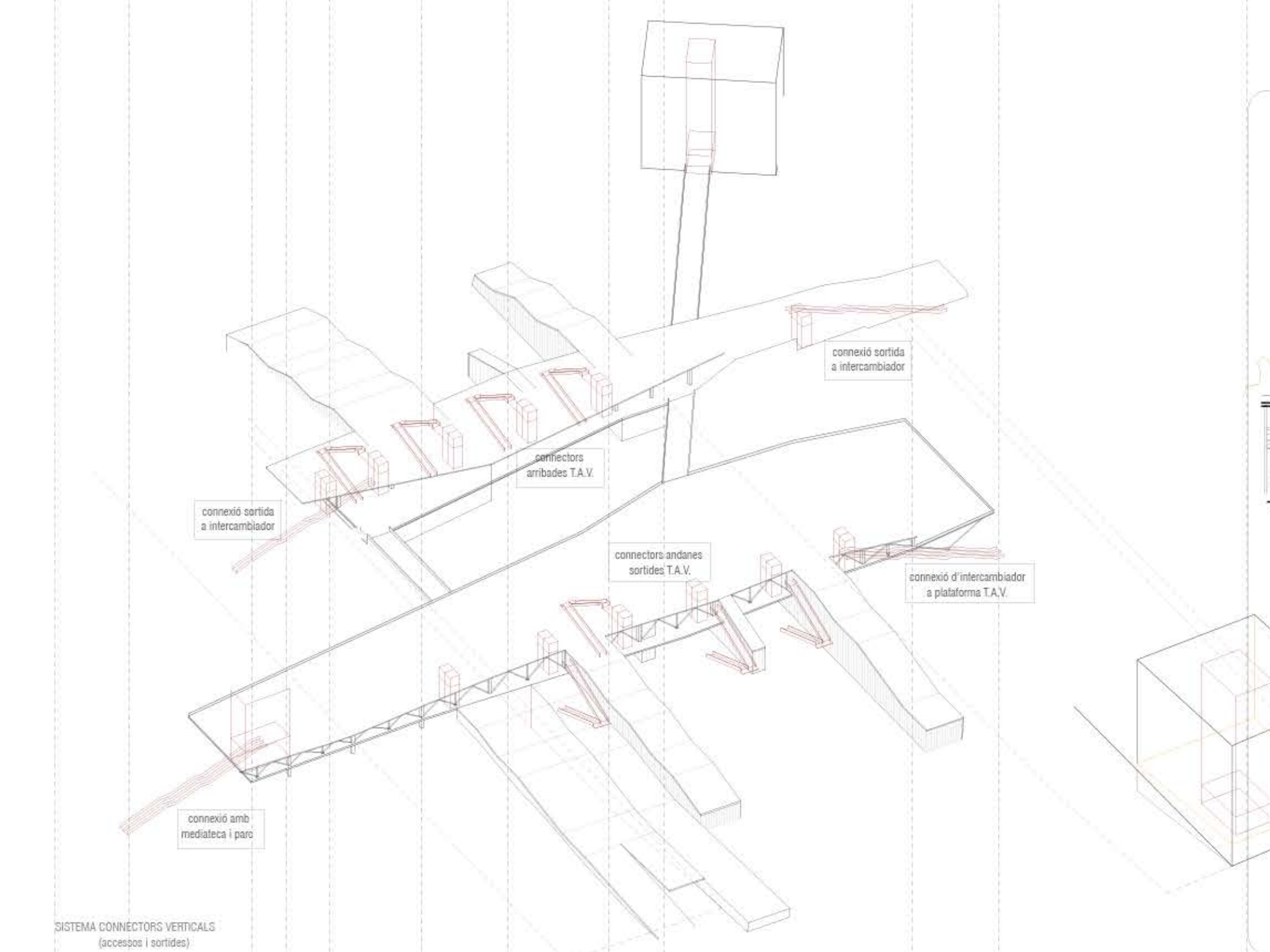
Estructura principal d'acer mitjançant potents pòrtics, sobreposada a l'estructura inferior de l'estació

Estructura en construcció de l'estació (retícula pilars de formigó amb llums de 16 i 20 m)

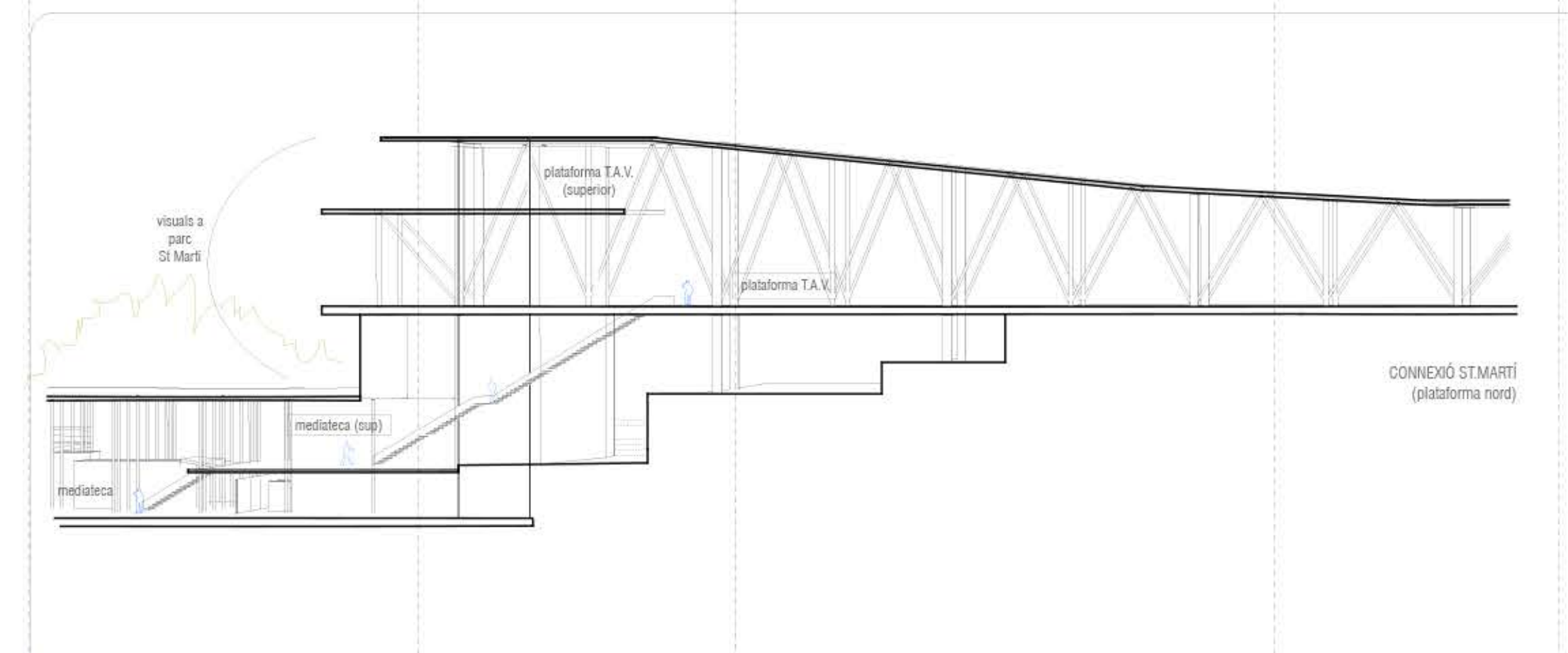


Estructura porticada d'acer, amb unes potents triangulacions tubulars d'20

Coberta i grans lluernars; estructura porticada d'acer



SISTEMA CONECTORS VERTICALS
(accessos i sortides)



visuals a parc St Martí

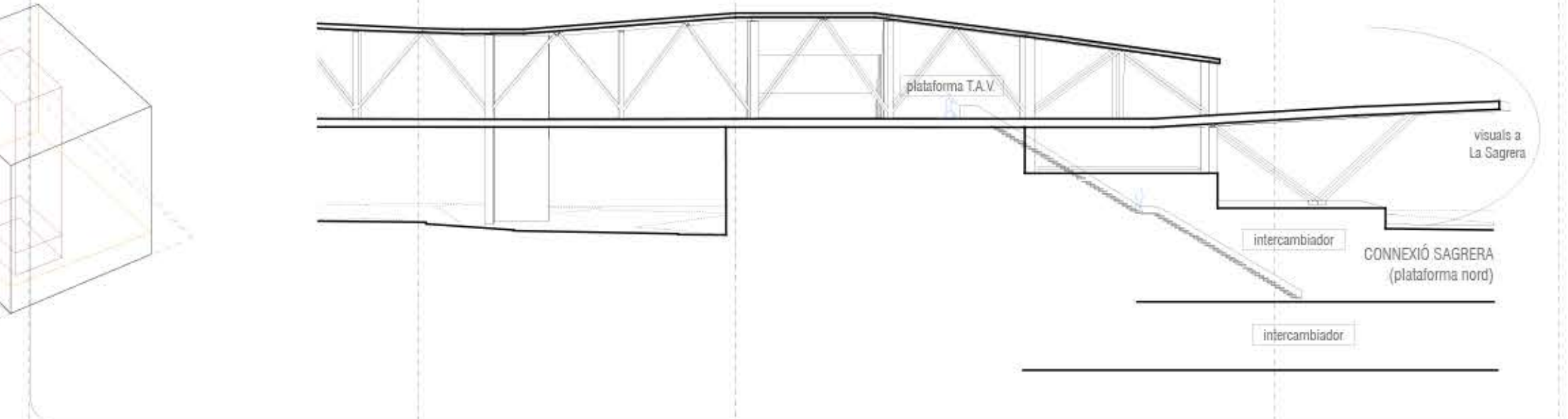
plataforma T.A.V. (superior)

plataforma T.A.V.

medieteca (sup)

medieteca

CONNEIXÓ ST.MARTÍ (plataforma nord)



plataforma T.A.V.

visuals a La Sagrera

intercambiator

CONNEIXÓ SAGRERA (plataforma nord)

intercambiator



BARRI-PARC-ESTACIÓ

reinterpretació urbana de la nova estació intermodal de La Sagrera

Fco. Javier González Comín · PFC ETSAV QT 2013 · Tutors: Franc Fernández, Carles Llop i Rosa Rull