



Accés Principal

L'accés principal es realitza des del carrer Jacint Verdaguer, a través d'un esglaonat o d'un accés a peu pla. Tot i que els usuaris habituals i estudiants podrien accedir directament a la planta baixa a través del parc (imatge a peu de pàgina). Aquesta façana compleix un efecte energètic de retenció de calor a l'hivern i d'entrada de llum per a les aules, alhora de quedar protegida geomètricament per una porxada contínua en vers la radiació de l'estiu. Tots els accessos de l'edifici es realitzen amb doble porta per a unes menors despeses energètiques.

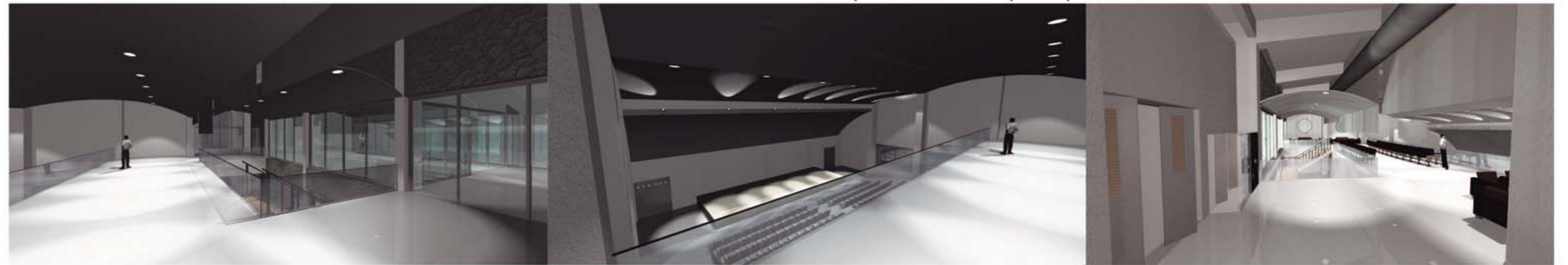


Sala de dansa-coral

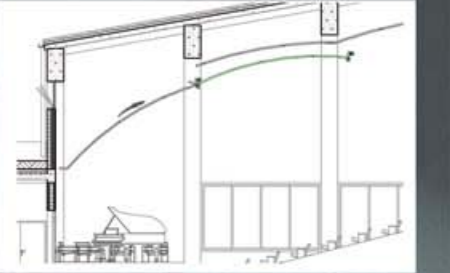
Es configura com una sala polivalent de dimensions més reduïdes, però amb una gran capacitat d'adaptació a diferents tipus d'activitats, gràcies als seu sostre de 9 metres d'alçada i flexibilitat de punts de vista i accés. Pot servir per acollir exposicions i similars, o activitats esportives d'interior (escacs, tennis taula), o assaigs d'activitats culturals (castells i gegants)

Sala Polivalent

Espai multiusos amb bona sonoritat i visibilitat de l'escenari des dels diferents punts de vista. Disposa de doble accés (un a cota 165 i l'altre a 164) amb un vestíbul propi en ambdós casos. Els finestrals donen visió directa de la plaça-parc central de l'illa. El cel ras sobre l'escenari serà basculant, de tal manera que es pugui fer servir com a caixa escènica o bé deixar-lo en la part central de la sala, obrint el pas a les finestres i podent utilitzar els focus de manera diferent. La forma del cel ras beneficia la correcta sonoritat a tot el recinte, i alhora, evita la propagació del mateix cap a la resta de l'edifici. L'espai a la planta altell (planta primera) es pot separar i aïllar per mitjà d'unes cortines acústiques amagades al cel ras. Evitant, si s'escau, la infiltració de sons i/o llums des del distribuïdor (espai polivalent) de la planta baixa. Tanmateix, aquest espai d'accés polivalent, compta amb un cel ras propi, a diferent alçada i amb la forma adient per tal de que el so i la llum quedin parcialment aïllats sense necessitat d'utilitzar les cortines.



Sala Polivalent - mode musical



Aparcament

Sobri i funcional, s'accedeix sense rampa a la cantonada del carrer Tibidabo i es comunica amb el mateix nucli d'escala i ascensor amb la resta de l'edifici.



Zona Accessible 24h

Les aules de 12m², les de 16m² i una de 30m², poden ésser llogades i accessibles de manera independent de la resta de l'edifici. Amb l'espai de relació i uns lavabos.



Aules

Compleixen les proporcions acústiques correctes (Fibonacci: 2x3, 3x5, 5x8) i el cel ras convex de material absorbent ajudarà a la difusió de les ones i evitar reverberacions. També s'instal·len en aquest l'illuminació i els fan-cqlis corresponents.



accés des del parc - distribuïdor
els usuaris habituals poden accedir en aquest punt central, passant a través la plaça existent