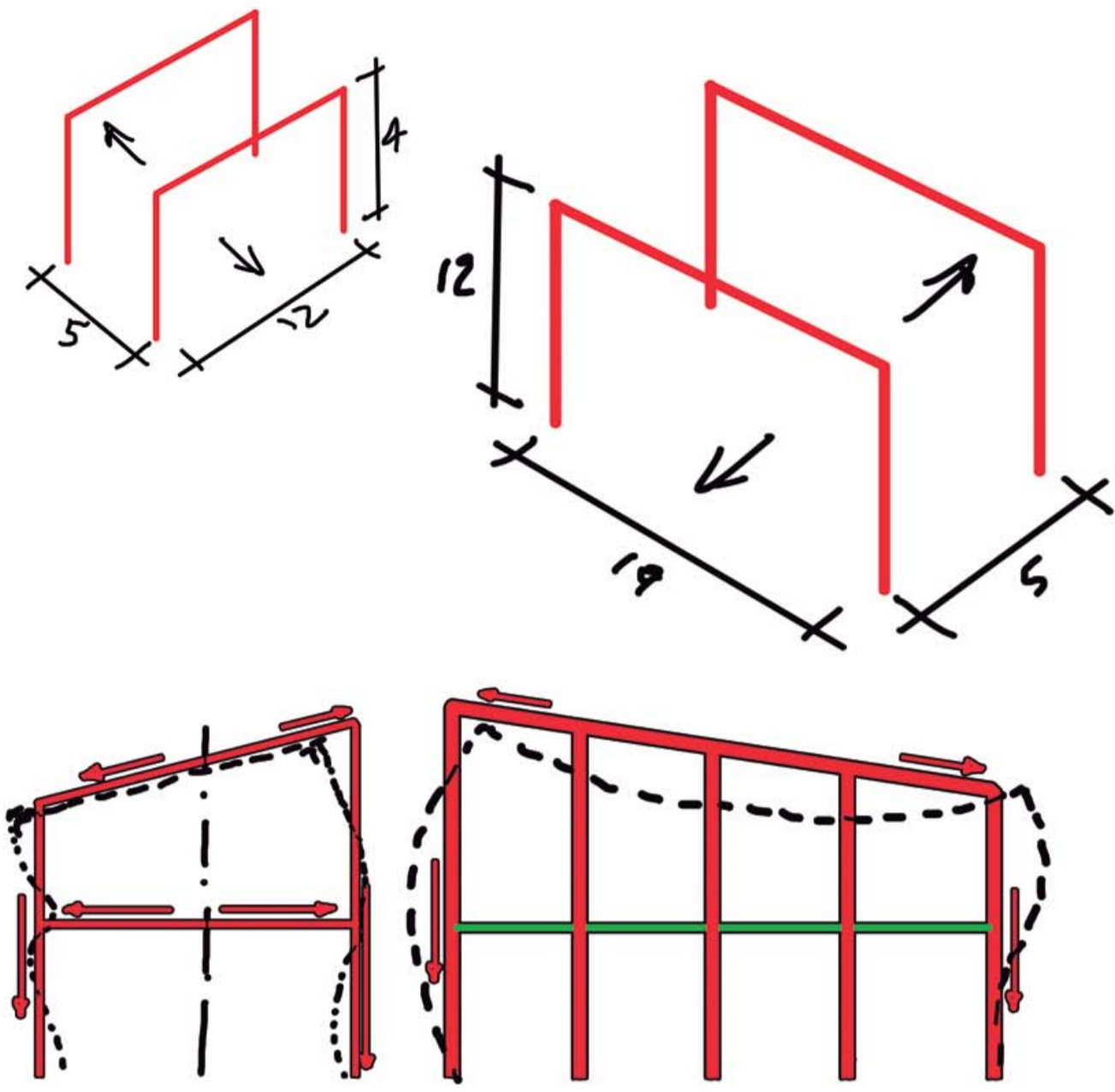
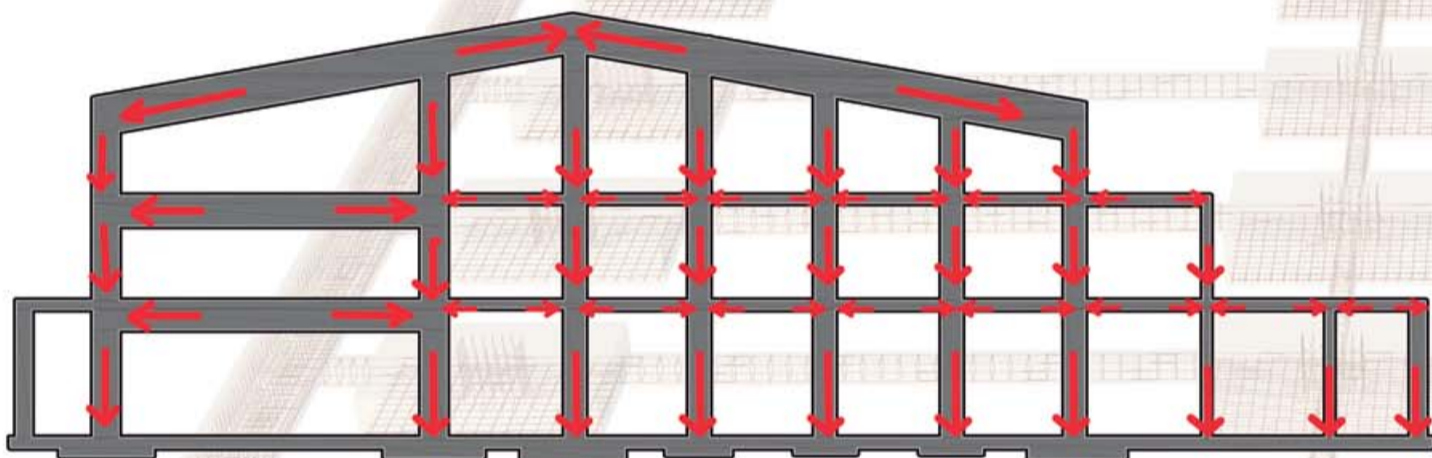


# PÓRTICS RÍGIDS DE FORMIGÓ ARMAT

Des del principi es busca una solució estructural que permeti una màxima llibertat de distribució interior, pensant en futurs usos i la correcta adaptabilitat a aquests sense comprometre l'íntegritat estructural.

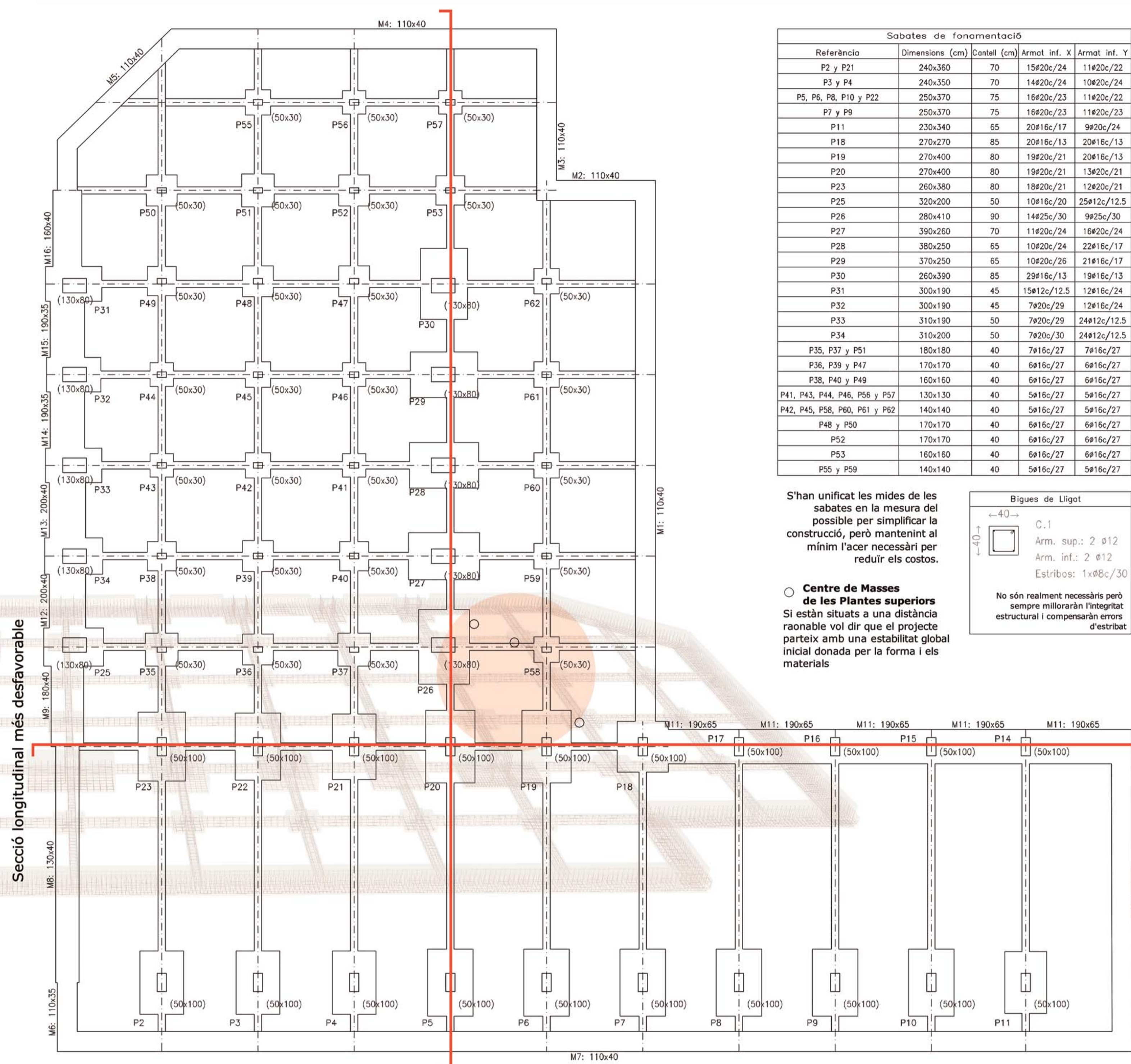


En primera instància es tractava de dues estructures independents: aula i despatxos per una banda, i sala polivalent per l'altra. Però donades les dimensions de la sala polivalent i la necessitat de que l'espai central quedés lliure d'obstacles (pilars) es va decidir unir-les per unificar esforços. D'aquesta manera es compensaven els moments en el canvi de direcció dels pórtics i permetia un millor funcionament de les corretjes laterals.



Gràcies a aquesta unificació, les dues fileres de pórtics queden ben travades i alhora poden generar espais interiors molt versàtils i de "doble alçada". No són dos edificis, sinó que és un edifici amb dues estructures principals lligades entre si.

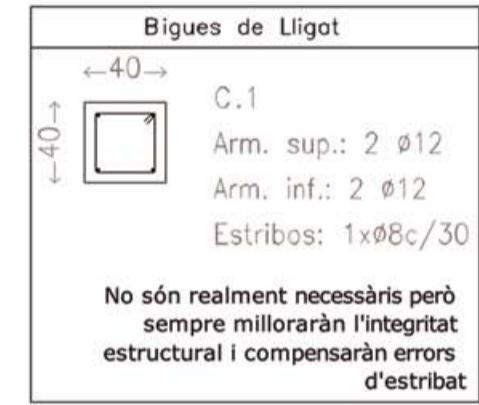
## Planta de Fonamentació



Sabates de fonamentació				
Referència	Dimensions (cm)	Castell (cm)	Armat inf. X	Armat inf. Y
P2 y P21	240x360	70	15#20c/24	11#20c/22
P3 y P4	240x350	70	14#20c/24	10#20c/24
P5, P6, P8, P10 y P22	250x370	75	16#20c/23	11#20c/22
P7 y P9	250x370	75	16#20c/23	11#20c/22
P11	230x340	65	20#16c/17	9#20c/24
P18	270x270	85	20#16c/13	20#16c/13
P19	270x400	80	19#20c/21	20#16c/13
P20	270x400	80	19#20c/21	13#20c/21
P23	260x380	80	18#20c/21	12#20c/21
P25	320x200	50	10#16c/20	25#12c/12.5
P26	280x410	90	14#25c/30	9#25c/30
P27	390x260	70	11#20c/24	18#20c/24
P28	380x250	65	10#20c/24	22#16c/17
P29	370x250	65	10#20c/26	21#16c/17
P30	260x390	85	28#16c/13	19#16c/13
P31	300x190	45	15#12c/12.5	12#16c/24
P32	300x190	45	7#20c/29	12#16c/24
P33	310x190	50	7#20c/29	24#12c/12.5
P34	310x200	50	7#20c/30	24#12c/12.5
P35, P37 y P51	180x180	40	7#16c/27	7#16c/27
P36, P39 y P47	170x170	40	6#16c/27	6#16c/27
P38, P40 y P49	160x160	40	6#16c/27	6#16c/27
P41, P43, P44, P46, P56 y P57	130x130	40	5#16c/27	5#16c/27
P42, P45, P58, P60, P61 y P62	140x140	40	5#16c/27	5#16c/27
P48 y P50	170x170	40	6#16c/27	6#16c/27
P52	170x170	40	6#16c/27	6#16c/27
P53	160x160	40	6#16c/27	6#16c/27
P55 y P59	140x140	40	5#16c/27	5#16c/27

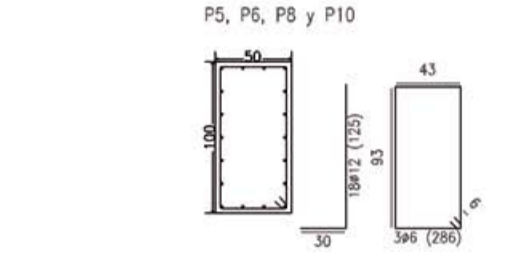
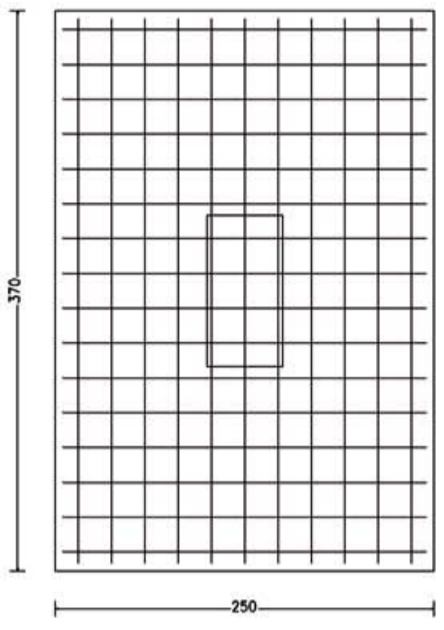
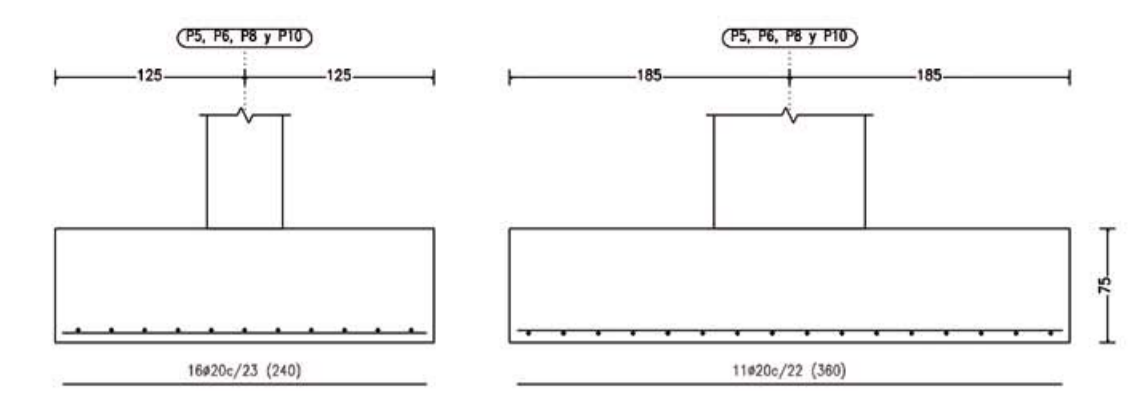
S'han unificat les mides de les sabates en la mesura del possible per simplificar la construcció, però mantenint al mínim l'acer necessari per reduir els costos.

**Centre de Masses de les Plantes superiors**  
Si estan situats a una distància raonable vol dir que el projecte parteix amb una estabilitat global inicial donada per la forma i els materials

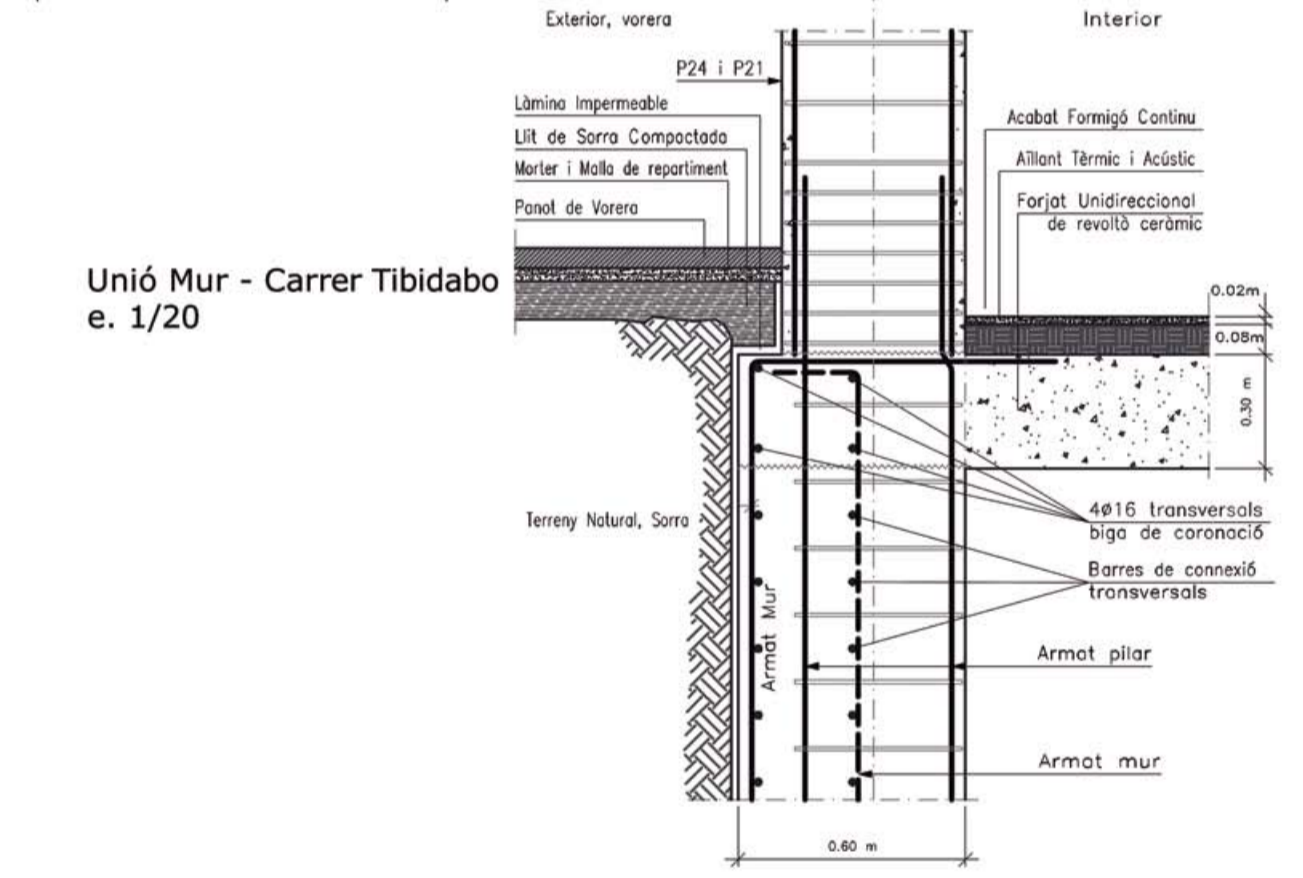
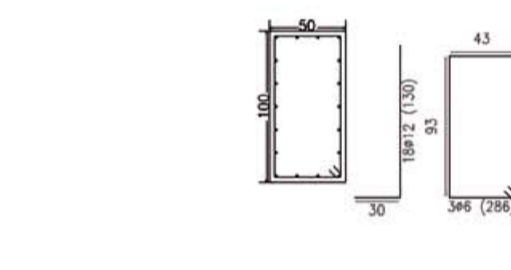
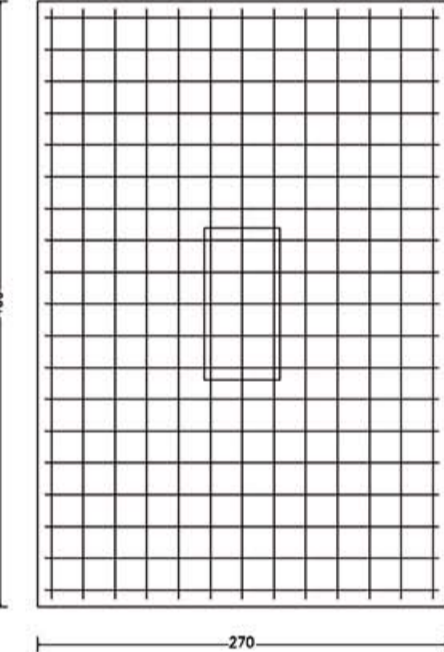
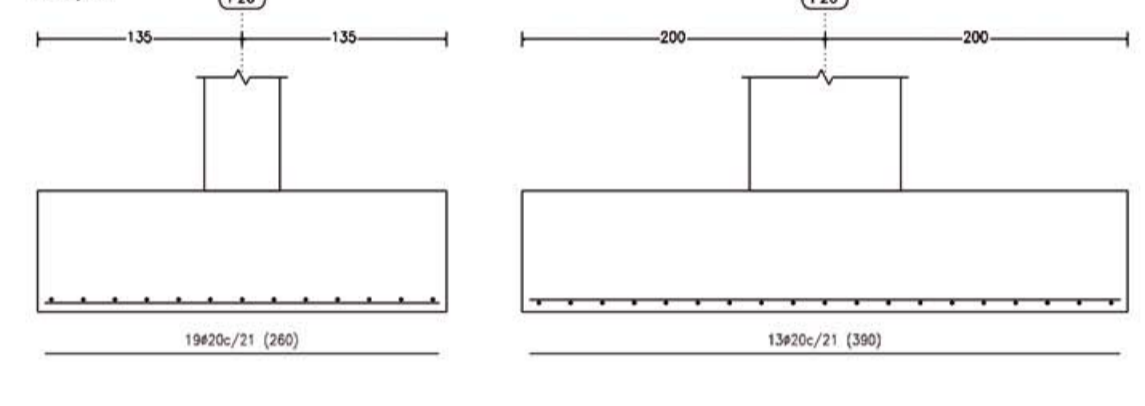


e. 1/150

Detall P5 (i P6, P8, P10)  
e. 1/50



Detall P20  
e. 1/50



Secció longitudinal més desfavorable

Secció transversal més desfavorable

