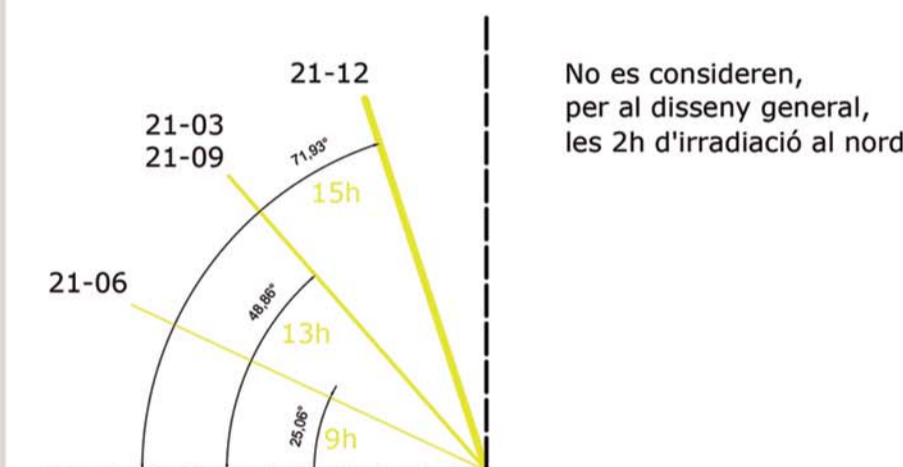
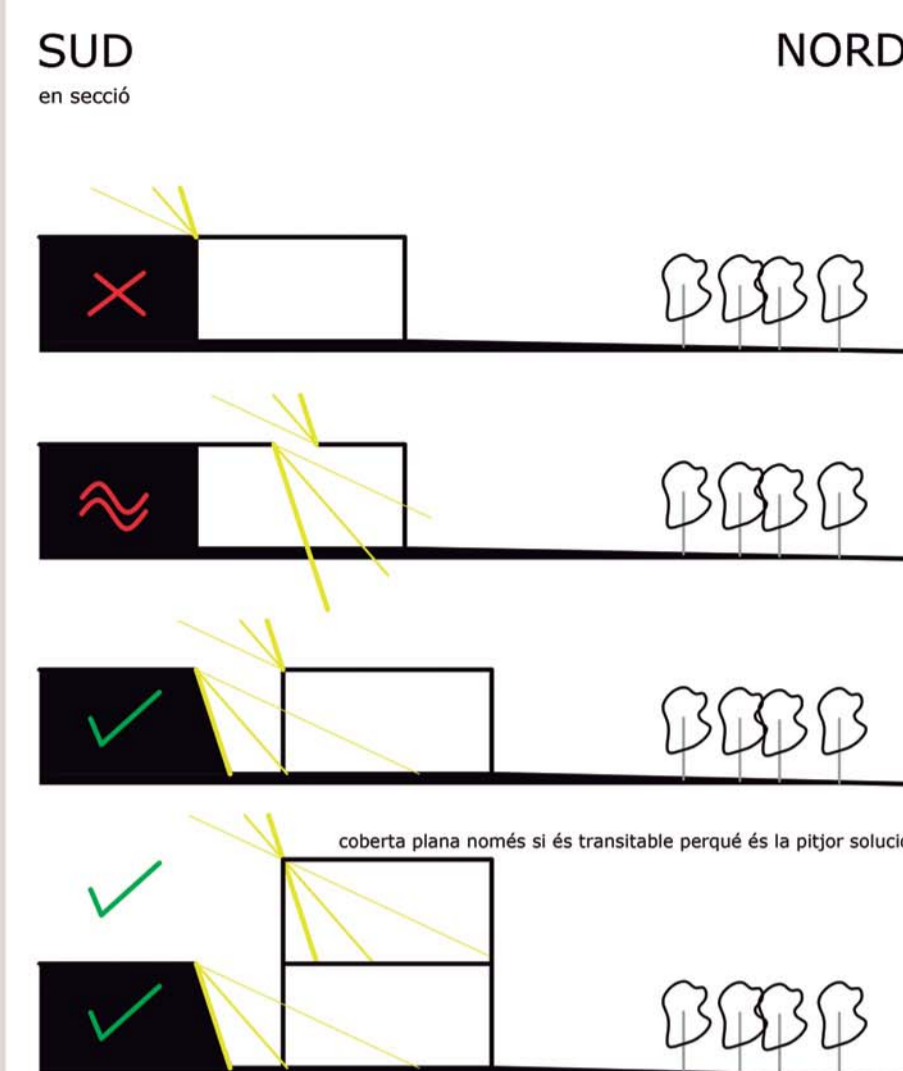
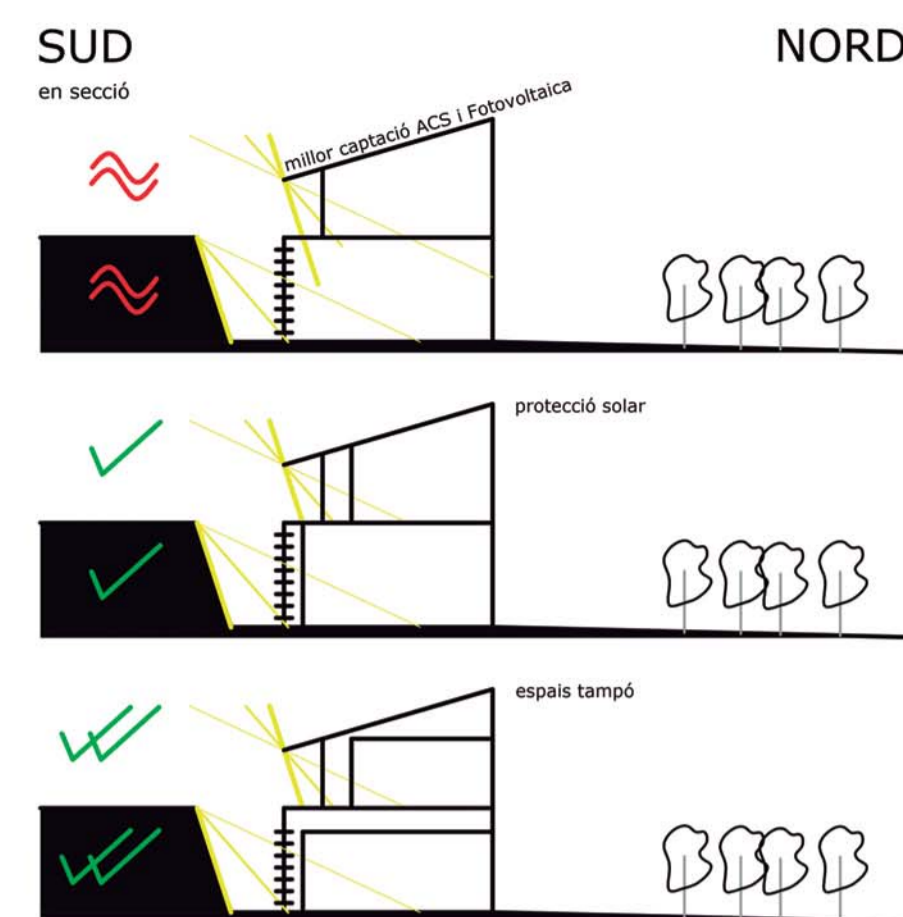


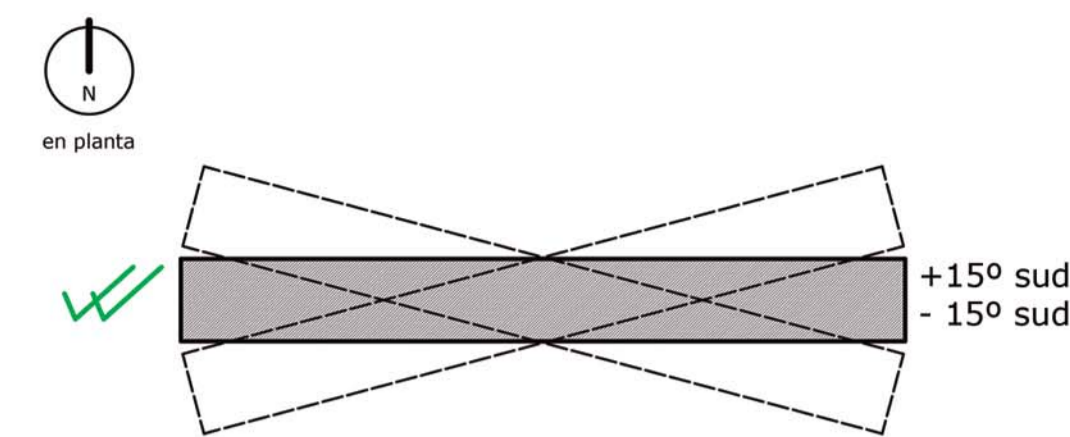
il·luminació+captació energètica



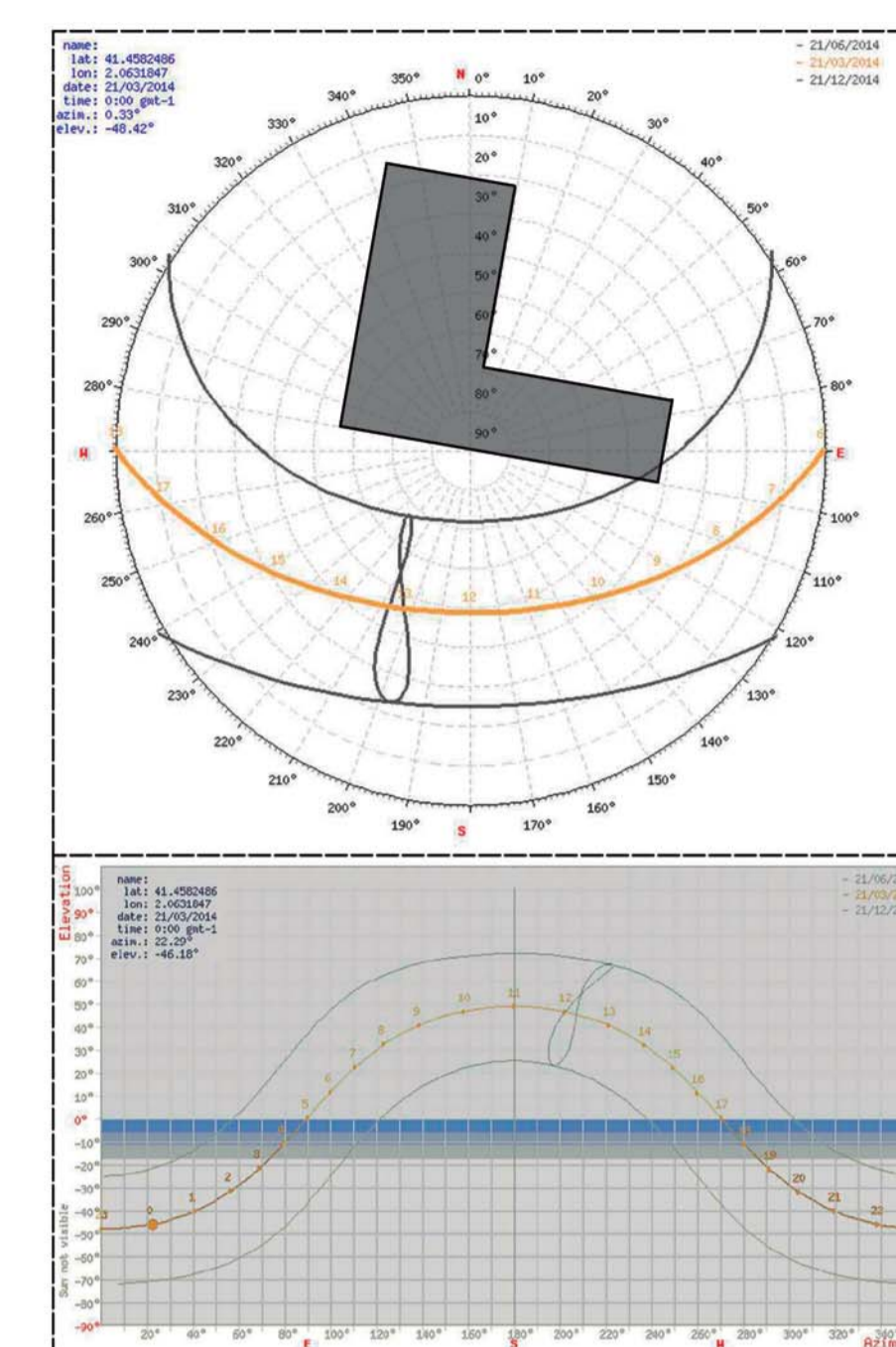
filtres + acumulació energètica



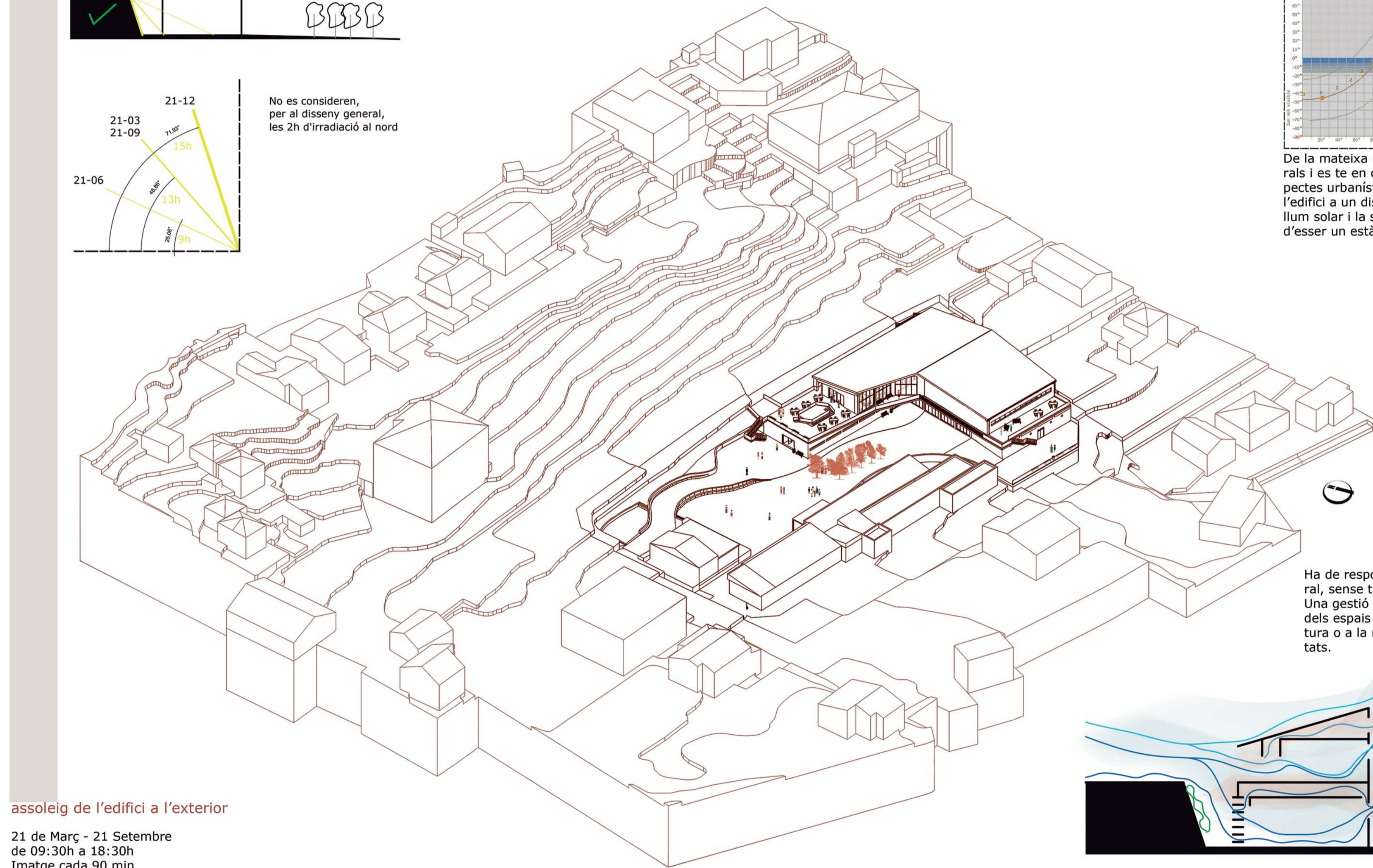
sentit de la planta



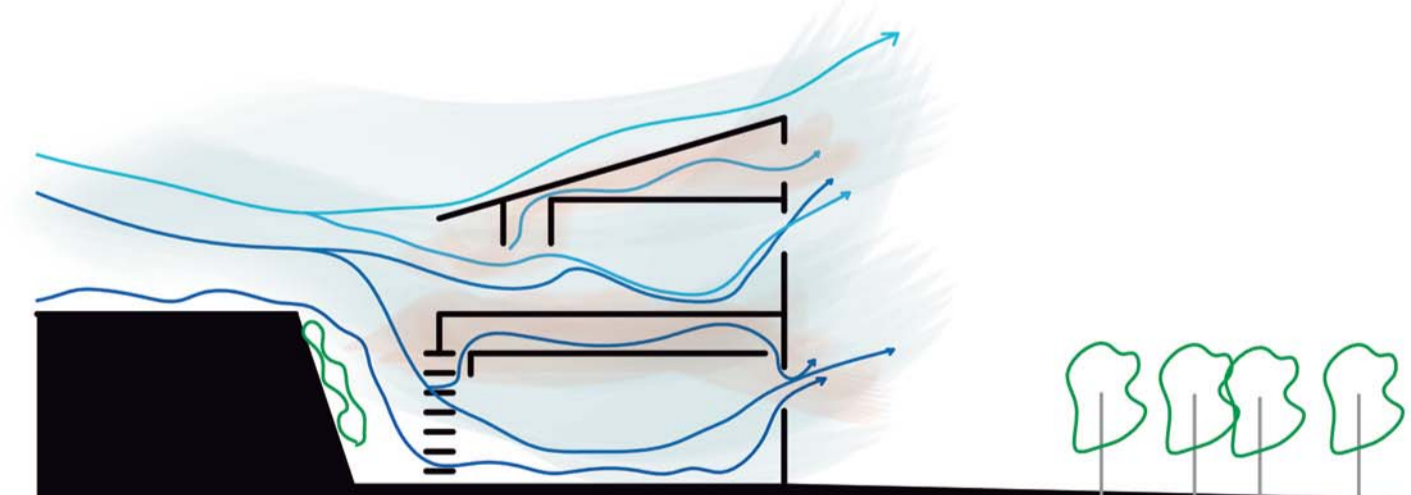
La planta adopta una posició de 10° d'esbiaixament amb respecte el Sud, i no de manera casual, ja que d'aquesta manera afavorim l'entrada de llum difusa a les tardes a les aules i es minimitzen les pèrdues dels finestrals superiors. La posició sud-nord afavoreix la ventilació creuada a les aules, per tenir el màxim diferencial tèrmic entre les cares.



De la mateixa manera que aprofiten els talussos naturals i es té en compte el gra urbà, la materialitat i aspectes urbanístic i de ús diversos, l'adequació de l'edifici a un disseny que, de forma passiva, aprofiti la llum solar i la seva energia en favor dels ocupants, ha d'ésser un estàndard de qualitat més.



ventilació i control tèrmic
Ha de respondre a les necessitats de ventilació natural, sense tenir en compte mitjans mecànics. Una gestió adequada (intel·ligent) per part dels usuaris dels espais tampó afavorirà a la retenció de temperatura o a la renovació d'aire en funció de les necessitats.



asseiig de l'edifici a l'exterior
21 de Març - 21 Setembre
de 09:30h a 18:30h
Imatge cada 90 min

