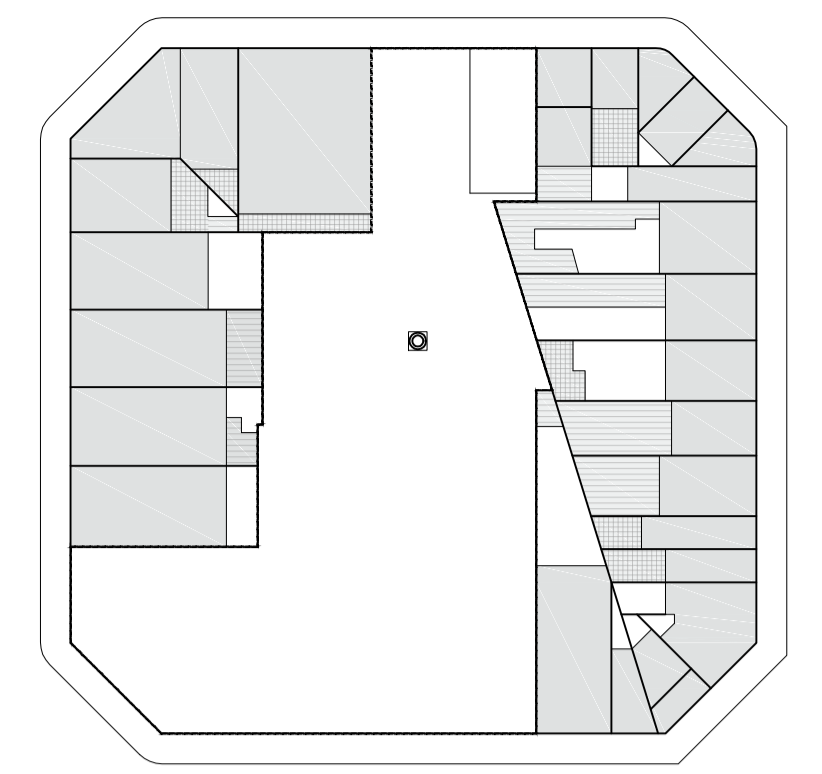


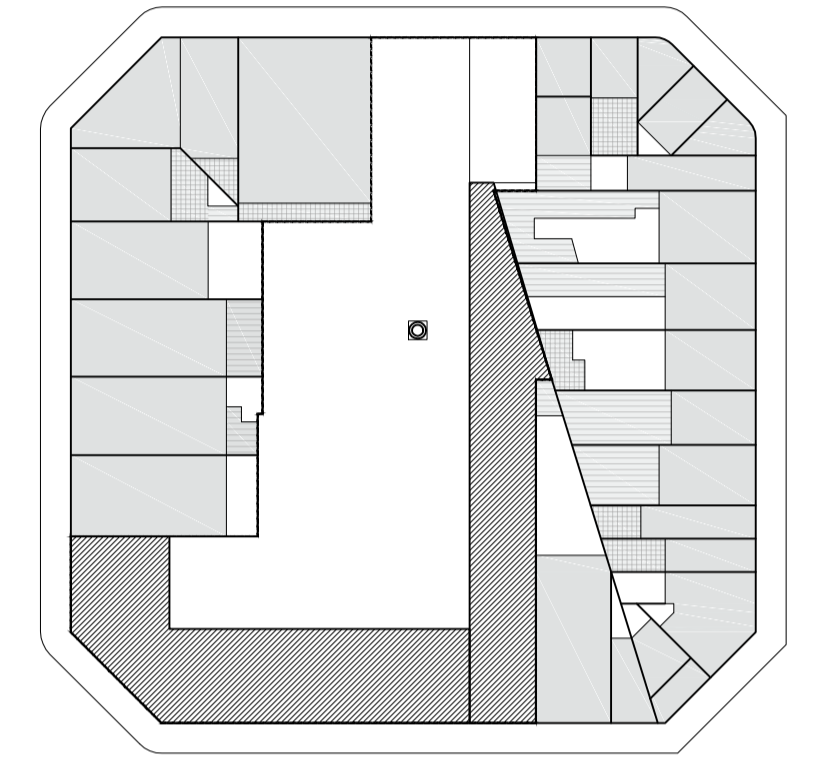
Partim d'un solar amb un límit molt irregular, i amb edificis de certa altura. També comptem amb un xemeneia que hem de mantenir i una edificació fent façana al carrer Pallars.

Per una banda, el solar té una gran franja oberta cap al Carrer Pujades, font de soroll i transit. Per l'altra té una entrada menor des del carrer Pallars.



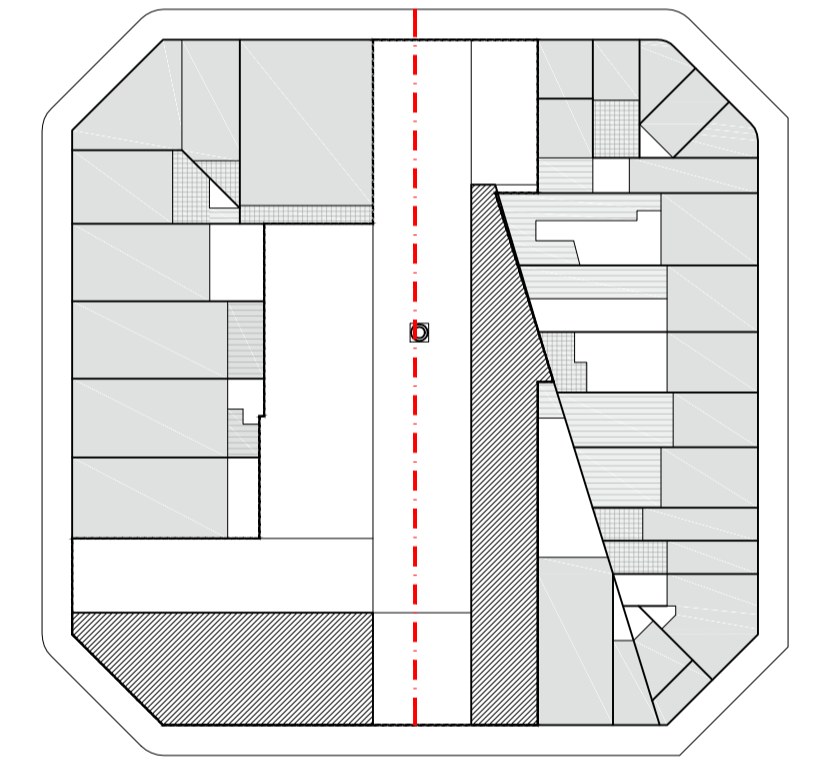
Proposem implantar l'edifici seguint el límit del solar per:

- Alinear-nos amb el carrer
- Integrar l'edifici del Magatzem
- Configurar l'espai interior d'illa
- Protegir aquest espai del soroll extern.



Obrim un pas al nexa d'unió d'aquestes dues barres que ens permetrà crear un eix de circulació travessant el solar i alhora donarà emfasi a la icona que suposa la xemeneia.

Aquesta operació ens permet dividir el programa en dos edificis i alhora encabir els dos programes principals de l'escola: Infantil i Primària.



Barra 1.

- o Limita la relació del carrer amb el pati interior i actua com a filtre.
- o Acull el programa d'infantil i el menjador-cuina i instal·lacions

Barra 2:

- o Inclou el programa de Primària i l'Administració
- o Crea un eix que travessa el solar enmig del qual s'hi troba la xemeneia.
- o Absorbeix les irregularitats del límit del solar.
- o Integra la edificació existent.

