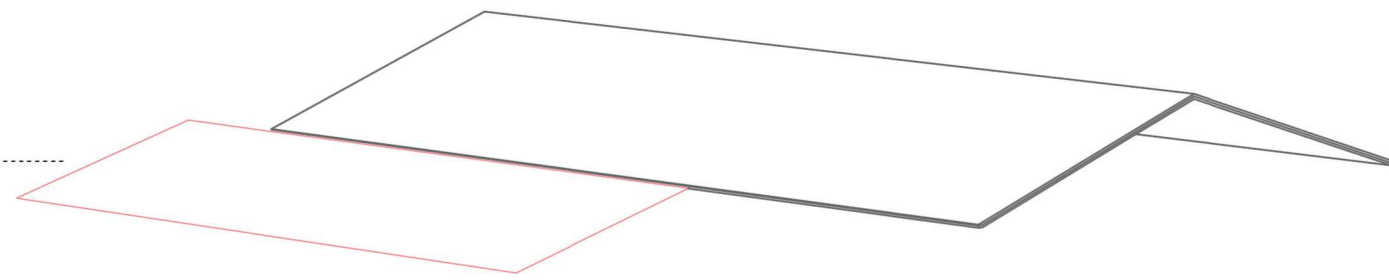


FORMALIZACIÓN

Plaza y mercado de Pere San Sant Cugat del Vallès

ENVOLVENTE



01 CUBIERTA

La geometría de la cubierta es uno de los elementos protegidos del mercado. En la nave grande, destinada ahora a espacio público, se conserva intacta, mientras que en la zona del taller de restauración se sustituye el último juego de correas por un panel tipo sandwich que permita alcanzar los niveles de confort térmico y acústico necesarios en el interior.

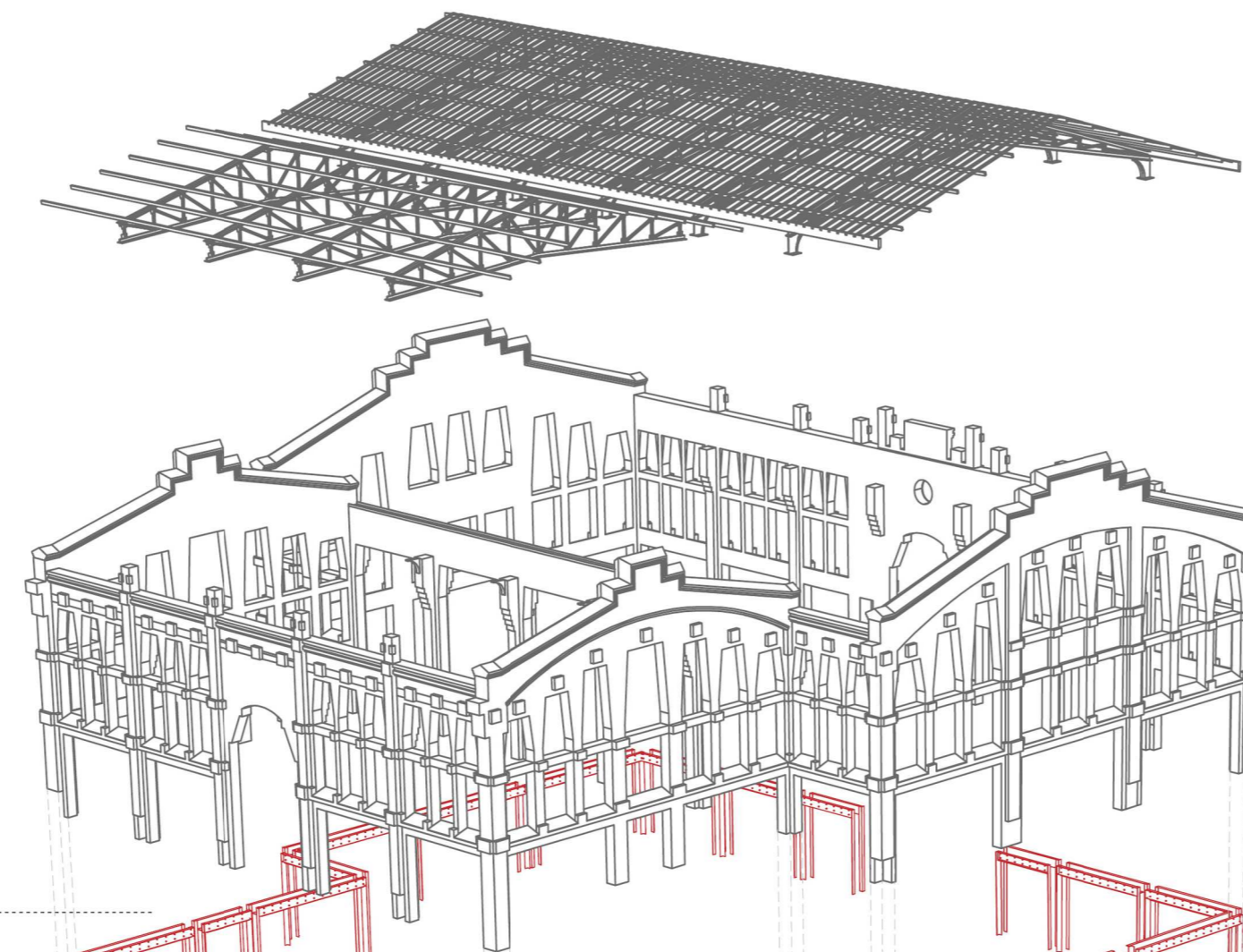
02 SUBESTRUCTURA

Actualmente la teja árabe está sostenida en ambas naves por dos niveles de correas metálicas que quedan vistas desde el interior. Mantendremos ambos niveles en la nave grande y el más interior en la nave pequeña.

03 VOLUMEN PREEXISTENTE

La primera nave del mercado, a cargo del arquitecto Ferran Celis, fue inaugurada en 1911. La obra de la fachada es de ladrillo artesano visto con detalles de mayólica dibujados. Está catalogado como bien cultural de interés local. Se respetan los dibujos de las fachadas abriendo aquellos huecos tapiados para permitir una mayor permeabilidad.

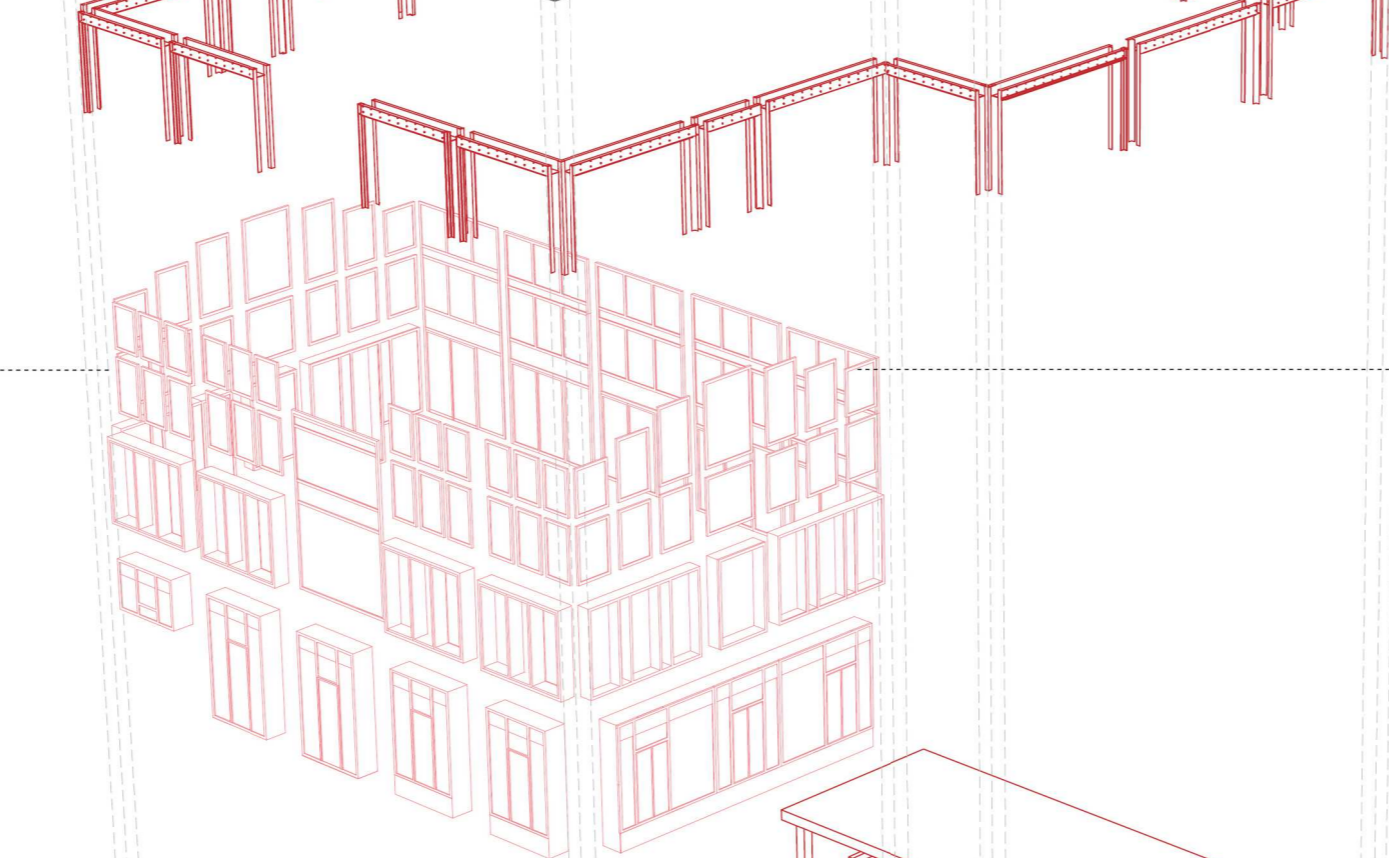
ESTRUCTURA



04 APEOS

Actualmente solo puede accederse al mercado por un único punto. Las naves realizan su entrega con el suelo a través de un "cinturón" de fábrica de ladrillo de 30 cm de espesor. Se realizan apeos en todos los vanos mediante dos perfiles UPN 240 que salvan luces de entre 2 y 3 metros, convirtiendo los volúmenes en dos "carcasas" porosas sobre la plaza.

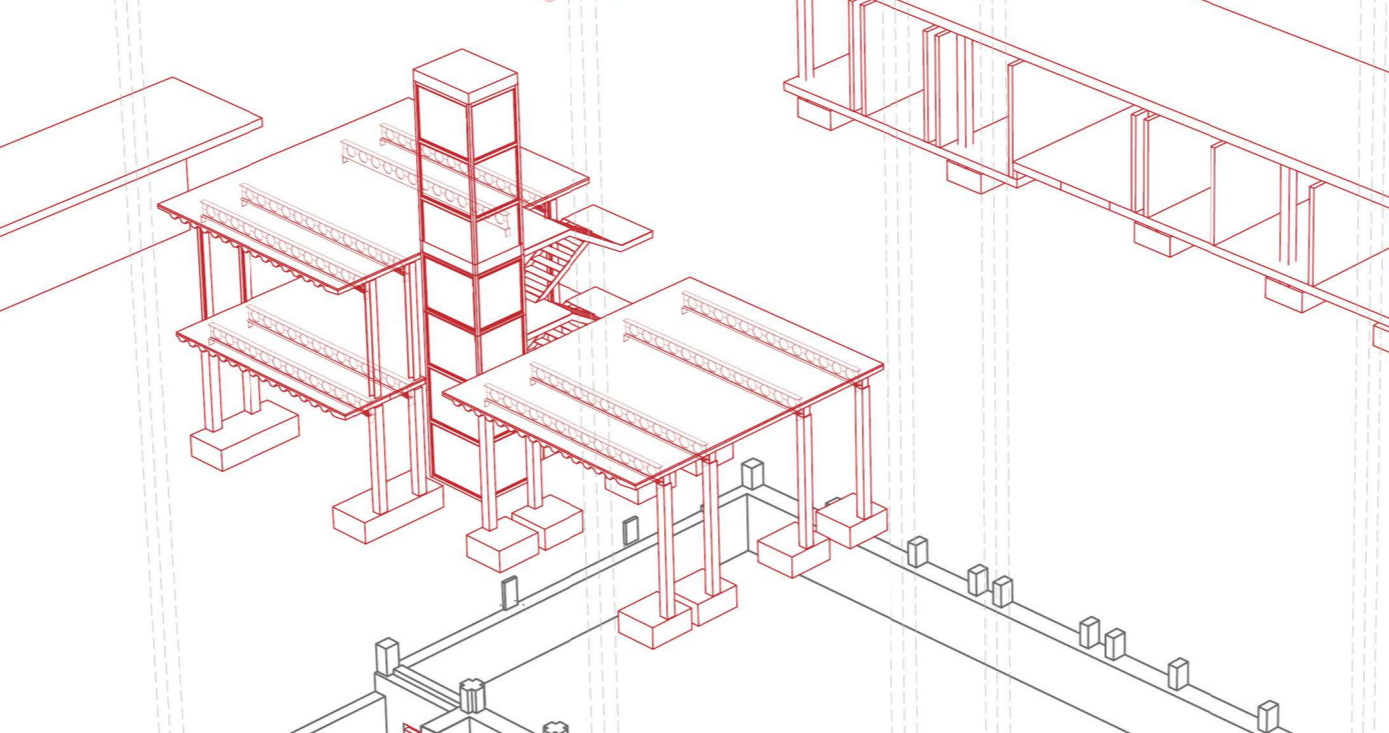
ENVOLVENTE



05 NUEVA ENVOLVENTE

La nave destinada al taller de restauración necesita unas carpinterías que cierren los nuevos espacios. Estas se adaptarán en cada caso a los huecos preexistentes, todos iguales en las franjas superiores de las fachadas pero muy heterogéneos en la base (pervertida en cada ampliación sufrida por el mercado). Además, siguiendo la lógica estructural de la fábrica de ladrillo, las carpinterías de madera, que ocuparán los huecos abiertos por los apeos así como los ya existentes, se adaptarán a los gruesos y volúmenes de cada franja, siendo marcos muy ligeros anclados a la propia fachada en la parte superior, y bastidores más mäsicos en las zonas inferiores (llegando a ocupar los 60cm de la fachada en su punto más ancho).

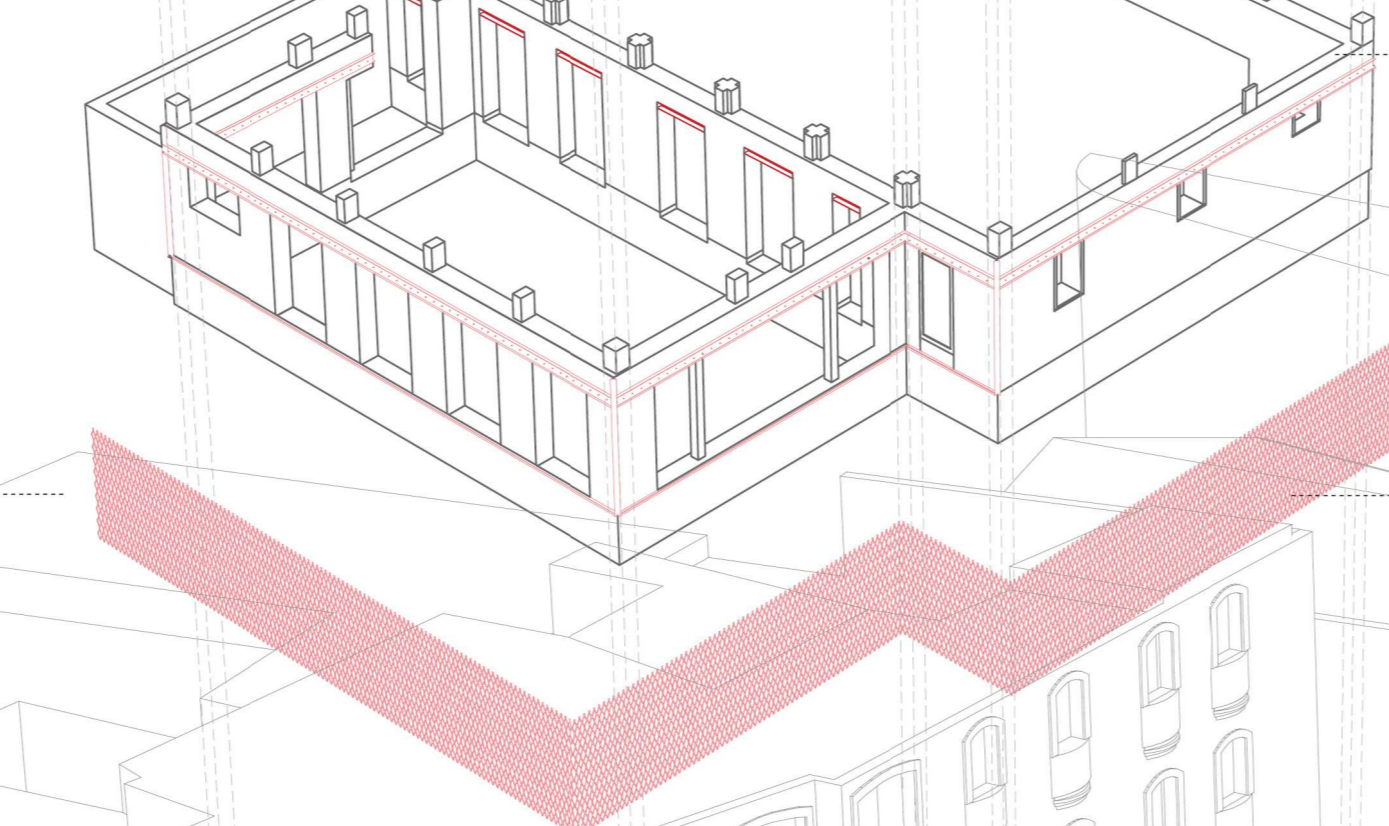
ESTRUCTURA



06 BASE PREEXISTENTE

La intervención dentro de la nave pequeña busca la adaptación de cada nuevo nivel interior a la cota de la calle que le corresponda por posición, intentando así sacar partido de la fuerte asimetría de la topografía en torno al mercado. Así la calle "entra" en las naves en forma de plataformas que no llegan a tocar el volumen preexistente, permitiendo la concepción completa de la nave casi desde cualquier punto y dejando amplios huecos para el paso de la luz y las instalaciones.

ENVOLVENTE



07 NUEVO ACABADO

Debido a la heterogeneidad de las fachadas de la base preexistente, se intentará homogeneizar ésta a través de una malla metálica que enfatice su posición de "peana" sobre la que descansa el mercado, ayudando también a dar privacidad a las aulas y permitir la ventilación de las instalaciones.

FORMALIZACIÓN

Plaza y mercado de Pere San Sant Cugat del Vallès

proyecto final de carrera ETSAV UPC enero 2014
María Beni Ezquerro
tutor Roger Sauquet